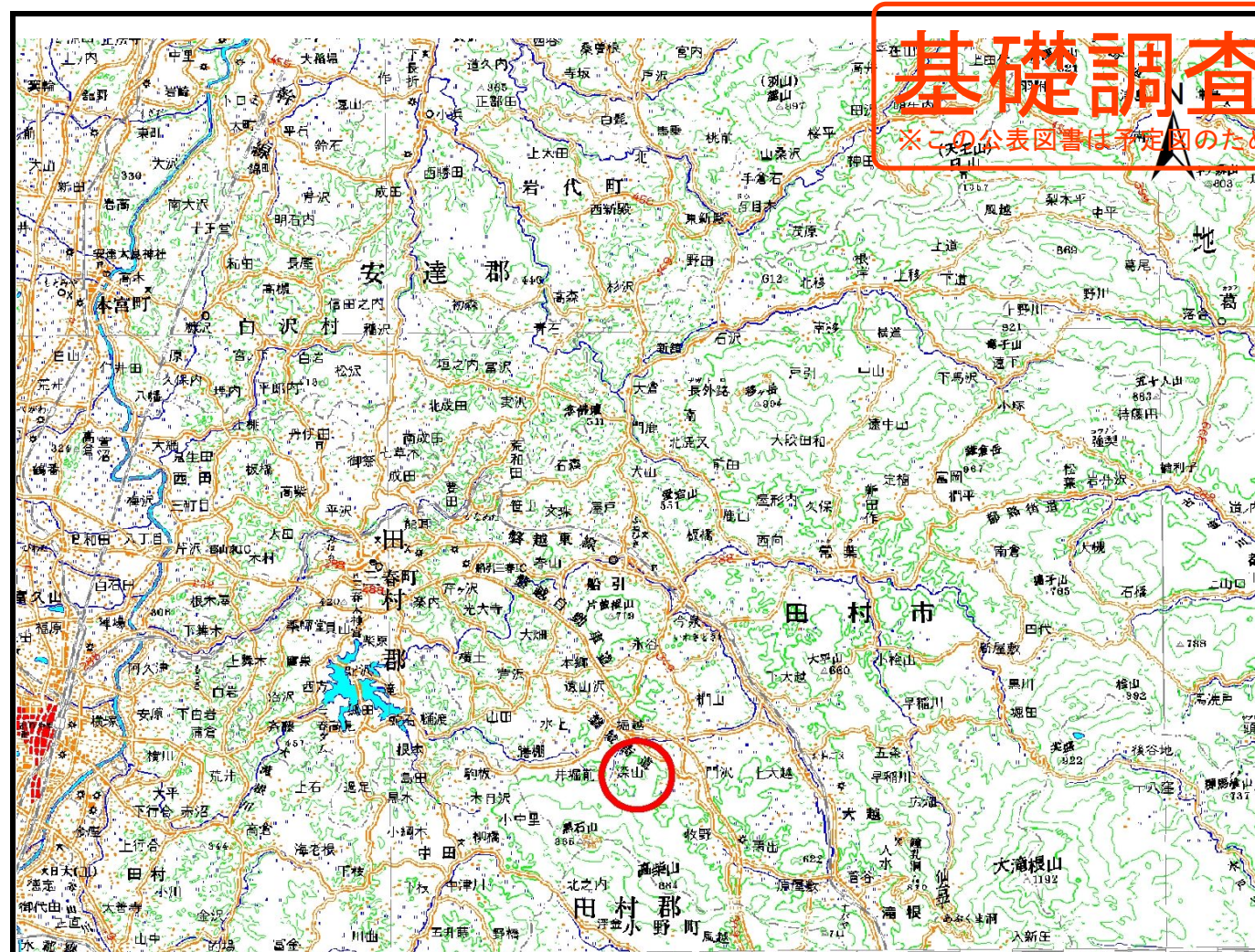
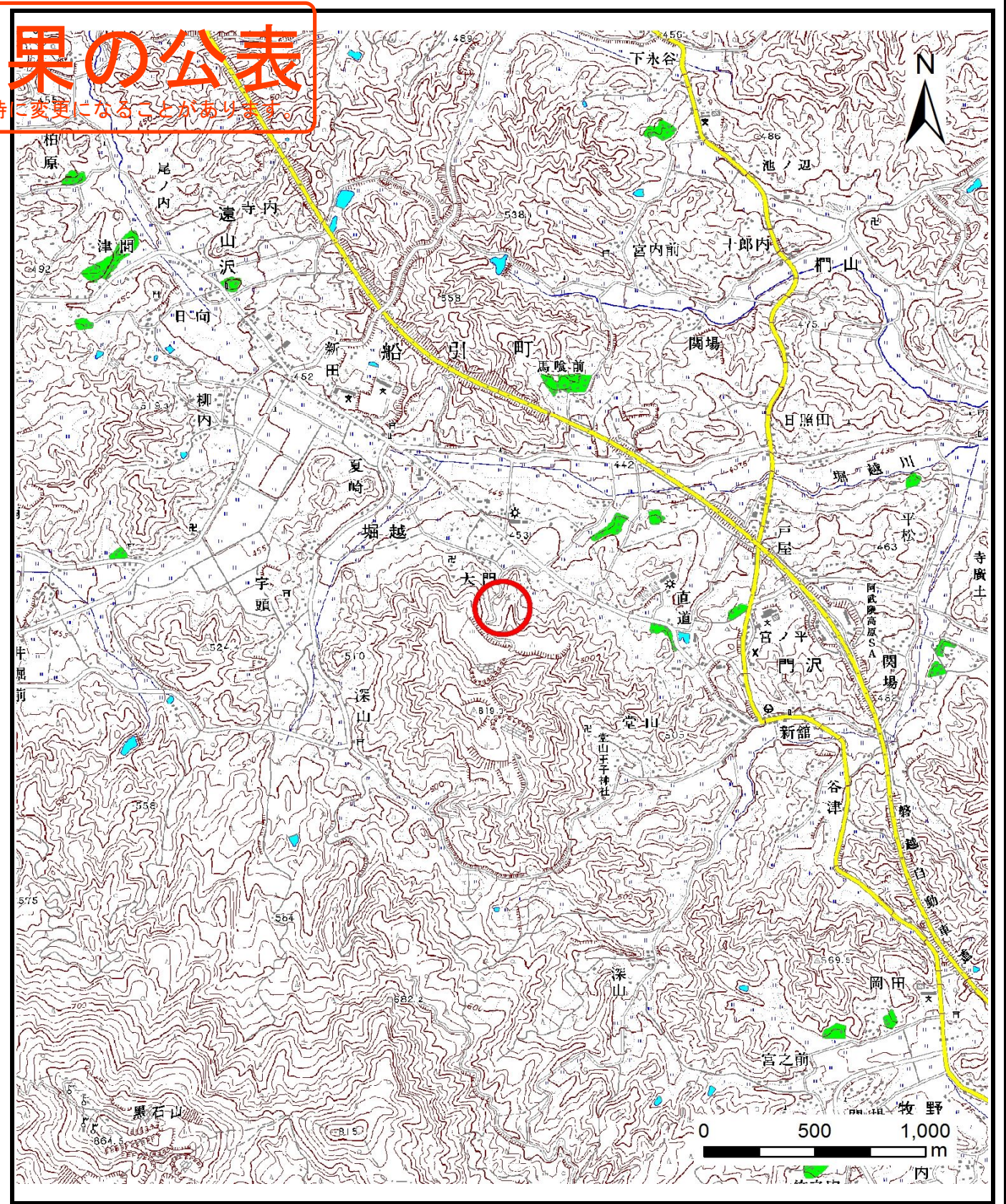
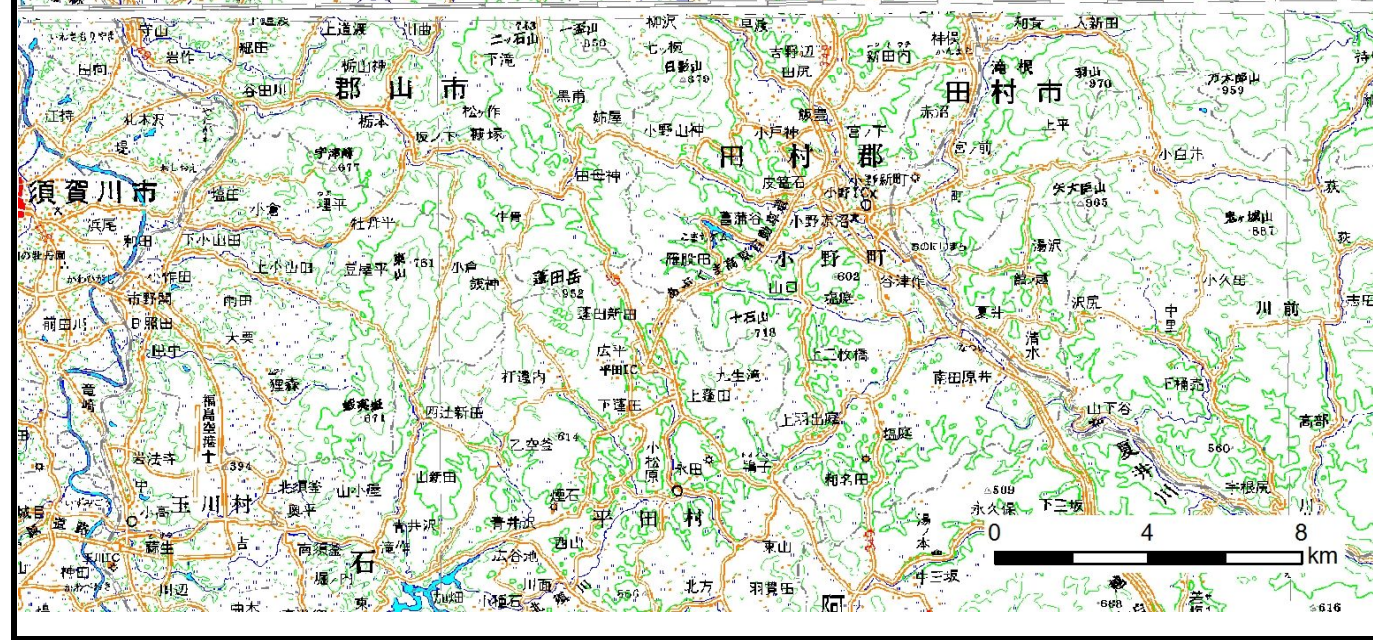


# 基礎調査結果の公表

※この公表図書は予定図のため、指定時に変更になることがあります。



(1/200,000)



(1/25,000)

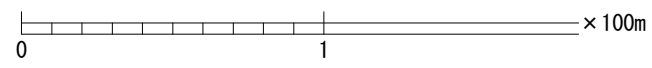
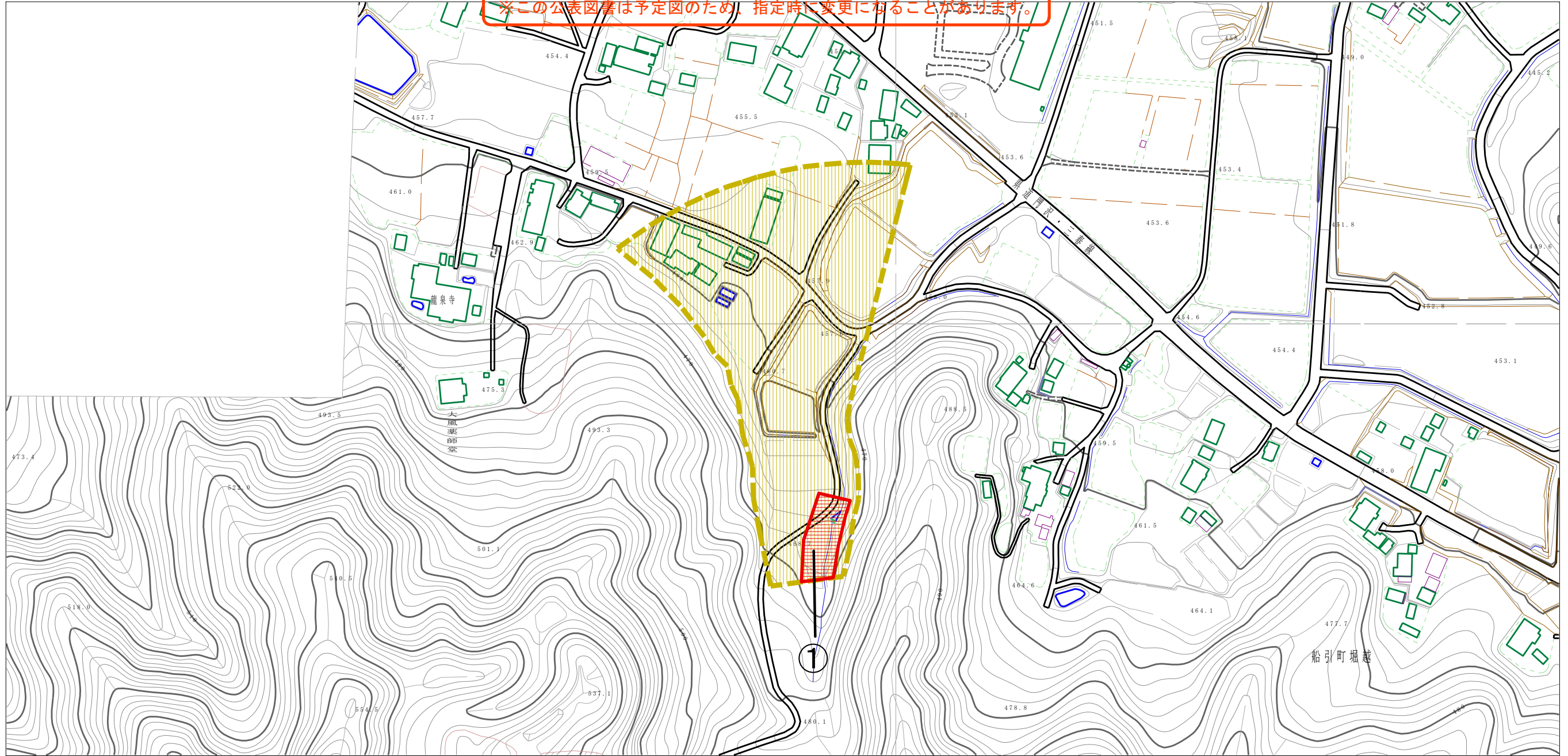
様式-1 (土)  
土砂災害警戒区域・土砂災害特別警戒区域 位置図

|         |                 |
|---------|-----------------|
| 自然現象の種類 | 土石流             |
| 溪流番号    | 20527B0183      |
| 溪流名     | 大門              |
| 所在地     | 福島県田村市船引町堀越字二ツ森 |

この地図は、国土地理院長の承認を得て、同院発行の20000（地図画像）及び数値地図25000（地図画像）を複製したものである。（承認番号 平28情複、第1447号）

# 基礎調査結果の公表

※この公表図書は予定図のため、指定時に変更になることがあります。



| 横断測線の区間 | 力の大きさのうち最大のもの (kN/m <sup>2</sup> ) | 土石流の高さ (m) |
|---------|------------------------------------|------------|
| ①       | 14.43                              | 0.61       |

様式-2 (土)  
土砂災害警戒区域・土砂災害特別警戒区域  
区域図

土砂災害防止法施行令第二条の基準に該当する区域



土砂災害防止法施行令第三条の基準に該当する区域

土石流の高さが1mを超える場合、土石等の移動による力が50kN/m<sup>2</sup>を超える区域  
土石流の高さが1mを超える場合、土石等の移動による力が50kN/m<sup>2</sup>以下の区域  
それ以外の区域



縮尺  
1:2,500

自然現象の種類

土石流

公表年月日  
平成30年4月27日

溪流番号 20527B0183

溪流名 大門

所在地 福島県田村市船引町堀越字二ツ森