

I 県発注工事の平成29年度入札結果【全体】

(対象工事: 予定価格250万円超)

H29: 平成29年4月～平成30年3月契約分

H28: 平成28年4月～平成29年3月契約分

1 部局等別

部局等	件数		合計金額(円)		平均落札率(%)			平均入札参加者数(者)		
	H29	H28	H29	H28	H29	H28	増減	H29	H28	増減
総務部	16	14	477,285,480	310,733,280	93.91	95.25	△1.34	4.75	3.50	1.25
危機管理部	2	8	16,146,000	162,432,000	93.68	95.82	△2.14	4.50	3.50	1.00
企画調整部	7	11	389,458,800	2,915,876,880	93.82	95.42	△1.60	3.85	3.18	0.67
生活環境部	9	9	504,960,480	440,164,800	95.66	96.83	△1.17	1.77	2.00	△0.23
保健福祉部	6	8	222,093,362	737,856,000	92.42	93.67	△1.25	6.50	2.75	3.75
商工労働部	18	7	4,375,672,920	75,628,080	95.27	93.31	1.96	4.11	4.00	0.11
農林水産部	257	295	32,377,532,260	38,648,223,036	94.37	95.14	△0.77	2.15	2.66	△0.51
土木部	1,152	1,463	14,780,238,380	132,480,323,918	93.13	93.65	△0.52	4.44	4.64	△0.20
企業局	42	36	1,245,242,160	3,072,023,280	94.78	94.69	0.09	2.28	2.19	0.09
病院局	2		37,900,000		98.43	#DIV/0!		2.50	#DIV/0!	
教育庁	105	109	12,915,508,320	4,255,466,760	93.48	95.65	△2.17	5.23	2.89	2.34
警察本部	54	49	1,340,450,640	954,584,400	94.19	94.50	△0.31	4.87	4.12	0.75
総計	1,670	2,009	168,682,488,802	184,053,312,434	93.47	94.06	△0.59	4.08	4.16	△0.08

2 方部別

方部	件数		合計金額(円)		平均落札率(%)			平均入札参加者数(者)		
	H29	H28	H29	H28	H29	H28	増減	H29	H28	増減
県北	242	325	16,657,265,090	15,562,379,448	92.99	94.36	△1.37	4.25	3.99	0.26
県中	302	333	15,692,509,512	19,903,449,664	92.20	92.22	△0.02	5.77	4.79	0.98
県南	157	138	12,160,575,684	5,545,622,880	91.23	92.01	△0.78	4.29	4.13	0.16
会津若松	162	227	24,512,447,332	13,248,672,120	91.95	91.45	0.50	4.94	6.36	△1.42
喜多方	137	167	5,428,303,020	6,645,780,108	92.38	90.66	1.72	4.91	7.05	△2.14
南会津	147	203	10,011,545,352	12,155,195,556	96.74	97.45	△0.71	4.12	3.71	0.41
相双	289	325	53,447,357,628	74,263,205,700	94.76	96.12	△1.36	2.70	2.95	△0.25
いわき	234	291	30,772,485,184	36,729,006,958	95.15	96.14	△0.99	2.19	1.92	0.27
総計	1,670	2,009	168,682,488,802	184,053,312,434	93.47	94.06	△0.59	4.08	4.16	△0.08

3 契約方法別

契約方法	件数		合計金額(円)		平均落札率(%)			平均入札参加者数(者)		
	H29	H28	H29	H28	H29	H28	増減	H29	H28	増減
一般競争入札	6	2	25,692,444,000	9,668,160,000	87.13	87.24	△0.11	7.33	14.00	△6.67
条件付一般競争入札	1,499	1,590	128,663,353,840	121,796,989,744	93.02	93.15	△0.13	3.83	4.04	△0.21
うち価格競争	665	716	9,078,177,816	11,472,258,748	93.70	93.49	0.21	4.65	5.08	△0.43
うち総合評価	834	874	119,585,176,024	110,324,730,996	92.48	92.87	△0.39	3.18	3.18	
プロポーザル	2	2	5,097,276,000	3,983,904,000	99.58	99.52	0.06	1.00	1.00	
公募型随意契約	3	41	2,111,994,000	24,705,324,000	92.66	96.48	△3.82	6.00	1.39	4.61
随意契約	160	374	7,117,420,962	23,898,934,690	97.89	97.69	0.20	6.30	4.94	1.36
うち第5号(緊急)	113	305	6,205,845,240	22,073,466,600	98.16	97.72	0.44	7.13	5.41	1.72
うち第5号以外	47	69	911,575,722	1,825,468,090	97.23	97.52	△0.29	4.31	2.88	1.43
総計	1,670	2,009	168,682,488,802	184,053,312,434	93.47	94.06	△0.59	4.08	4.16	△0.08

4 工種別

工種	件数		合計金額(円)		平均落札率(%)			平均入札参加者数(者)		
	H29	H28	H29	H28	H29	H28	増減	H29	H28	増減
一般土木工事	860	1,048	108,173,136,744	119,679,636,770	94.26	94.88	△0.62	3.62	3.78	△0.16
舗装工事	201	295	7,602,134,188	11,533,067,172	90.55	90.75	△0.20	4.95	6.31	△1.36
建築工事	112	166	17,266,525,920	19,909,939,320	94.23	95.74	△1.51	3.20	2.49	0.71
電気設備工事	148	116	5,079,648,240	4,780,649,640	92.48	92.86	△0.38	6.62	5.50	1.12
暖冷房衛生設備工事	72	88	3,019,696,200	4,206,452,040	95.01	96.59	△1.58	3.15	2.28	0.87
鋼橋上部工事	16	9	7,491,798,000	1,510,650,000	90.50	93.07	△2.57	2.37	1.66	0.71
PC橋上部工事	22	17	5,278,014,000	2,603,016,000	91.20	92.73	△1.53	3.77	2.82	0.95
ゆんせつ工事	4	2	95,256,000	17,820,000	97.83	98.96	△1.13	1.00	3.00	△2.00
塗装工事	49	44	959,290,452	939,933,288	89.60	88.96	0.64	11.38	13.70	△2.32
法面処理工事	72	83	3,110,502,816	3,922,990,164	92.38	91.95	0.43	3.02	3.48	△0.46
上・下水道工事	9	13	450,384,400	3,672,918,000	96.50	97.60	△1.10	1.11	1.53	△0.42
清掃施設工事										
消雪工事	13	20	398,995,200	1,279,398,240	97.85	96.60	1.25	1.30	1.30	
機械設備工事	44	56	7,462,838,882	7,365,676,680	95.28	95.03	0.25	1.43	2.12	△0.69
通信設備工事	32	33	1,500,297,120	1,636,630,920	94.59	94.90	△0.31	3.21	3.12	0.09
造園工事	12	9	461,870,640	428,862,600	92.45	91.07	1.38	4.08	3.88	0.20
さく井工事	3	9	295,380,000	545,151,600	96.33	96.79	△0.46	2.00	1.66	0.34
グラウト工事	1	1	36,720,000	20,520,000	99.24	94.14	5.10	1.00	2.00	△1.00
総計	1,670	2,009	168,682,488,802	184,053,312,434	93.47	94.06	△0.59	4.08	4.16	△0.08

5 契約金額別

契約金額	件数		合計金額(円)		平均落札率(%)			平均入札参加者数(者)		
	H29	H28	H29	H28	H29	H28	増減	H29	H28	増減
5百万円未満	123	117	460,855,010	465,769,504	94.54	94.54		4.03	4.55	△0.52
1千万円未満	275	251	2,077,731,424	1,899,129,382	93.55	93.54	0.01	5.16	5.23	△0.07
3千万円未満	527	659	9,995,583,816	12,786,666,528	93.34	93.43	△0.09	4.36	5.20	△0.84
5千万円未満	203	300	7,948,565,572	11,778,476,868	93.44	94.26	△0.82	4.06	3.62	0.44
1億円未満	218	291	15,615,987,948	20,832,721,560	93.27	94.16	△0.89	3.38	3.04	0.34
2億円未満	149	177	21,367,966,752	25,066,359,792	92.83	94.47	△1.64	3.55	2.76	0.79
3億円未満	71	109	17,577,223,560	27,418,338,000	94.08	96.14	△2.06	3.00	3.29	△0.29
5億円未満	63	61	24,831,558,720	24,482,908,800	93.93	94.27	△0.34	2.65	2.81	△0.16
10億円未満	18	18	13,160,232,000	14,154,750,000	93.66	95.25	△1.59	3.11	2.00	1.11
24億7千万円未満	16	24	24,953,940,000	35,500,032,000	94.68	97.58	△2.90	2.43	1.25	1.18
24億7千万円以上	7	2	30,692,844,000	9,668,160,000	88.85	87.24	1.61	6.42	14.00	△7.58
総計	1,670	2,009	168,682,488,802	184,053,312,434	93.47	94.06	△0.59	4.08	4.16	△0.08

※ 予定価格250万円以下の工事

H29

件数	61
合計金額(円)	89,244,595
平均落札率(%)	96.09

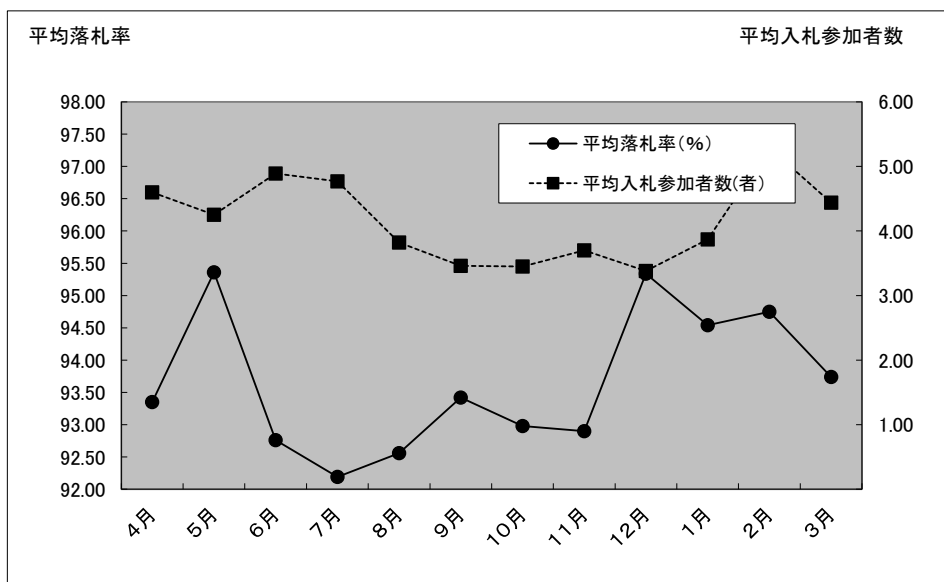
H28

件数	43
合計金額(円)	56,222,395
平均落札率(%)	94.03

6 月別

月別	H29. 4	H29. 5	H29. 6	H29. 7	H29. 8	H29. 9
件数	40	40	128	187	158	276
合計金額(円)	1,785,767,040	3,051,769,608	6,449,180,364	11,653,918,848	15,168,220,035	28,652,016,445
平均落札率(%)	93.35	95.36	92.76	92.19	92.56	93.42
平均入札参加者数(者)	4.60	4.25	4.89	4.77	3.82	3.46

月別	H29. 10	H29. 11	H29. 12	H30. 1	H30. 2	H30. 3
件数	157	140	140	86	133	185
合計金額(円)	17,208,711,036	30,741,264,604	11,801,100,602	12,933,462,240	12,943,485,720	16,293,592,260
平均落札率(%)	92.98	92.90	95.34	94.54	94.75	93.74
平均入札参加者数(者)	3.45	3.70	3.38	3.87	5.29	4.44



II 県発注工事の平成29年度入札結果【条件付一般競争入札】

(対象工事: 予定価格250万円超)

H29: 平成29年4月～平成30年3月契約分

H28: 平成28年4月～平成29年3月契約分

1 方部別

方部	件数		合計金額(円)		平均落札率(%)			平均入札参加者数(者)		
	H29	H28	H29	H28	H29	H28	増減	H29	H28	増減
県北	219	231	13,992,905,088	11,711,110,248	92.63	93.13	Δ0.50	4.46	4.22	0.24
県中	252	303	14,446,886,112	13,104,453,304	91.09	91.67	Δ0.58	5.51	4.55	0.96
県南	151	131	7,986,915,684	5,469,967,800	91.12	91.76	Δ0.64	4.29	4.00	0.29
会津若松	150	204	11,566,981,332	9,202,763,160	91.55	90.98	0.57	4.81	6.32	Δ1.51
喜多方	133	161	5,094,529,020	6,567,318,108	92.22	90.46	1.76	4.84	7.16	Δ2.32
南会津	106	121	4,509,388,152	5,890,569,156	96.02	96.62	Δ0.60	2.43	2.17	0.26
相双	268	207	48,429,543,708	45,224,508,060	94.57	95.36	Δ0.79	2.34	1.97	0.37
いわき	220	232	22,636,204,744	24,626,299,908	95.04	95.86	Δ0.82	2.20	1.86	0.34
総計	1,499	1,590	128,663,353,840	121,796,989,744	93.02	93.15	Δ0.13	3.83	4.04	Δ0.21

2 工種別

工種	件数		合計金額(円)		平均落札率(%)			平均入札参加者数(者)		
	H29	H28	H29	H28	H29	H28	増減	H29	H28	増減
一般土木工事	719	724	78,417,873,144	74,607,101,200	93.59	93.59		2.97	3.15	Δ0.18
舗装工事	198	284	7,569,464,188	10,272,599,172	90.45	90.44	0.01	4.91	6.45	Δ1.54
建築工事	109	142	15,355,444,320	8,743,351,680	94.17	95.38	Δ1.21	3.22	2.60	0.62
電気設備工事	145	100	4,890,102,840	3,949,194,360	92.46	92.85	Δ0.39	6.67	5.56	1.11
暖冷房衛生設備工事	67	69	2,675,176,200	2,956,323,960	95.04	96.24	Δ1.20	3.01	2.24	0.77
鋼橋上部工事	15	9	4,938,678,000	1,510,650,000	90.70	93.07	Δ2.37	2.13	1.66	0.47
PC橋上部工事	22	16	5,278,014,000	2,554,416,000	91.20	92.39	Δ1.19	3.77	2.93	0.84
しゅんせつ工事	4		95,256,000		97.83	#DIV/0!		1.00	#DIV/0!	
塗装工事	49	44	959,290,452	939,933,288	89.60	88.96	0.64	11.38	13.70	Δ2.32
法面処理工事	71	80	3,101,773,176	3,766,066,164	92.42	91.79	0.63	2.95	3.43	Δ0.48
上・下水道工事	6	13	384,836,400	3,672,918,000	94.89	97.60	Δ2.71	1.16	1.53	Δ0.37
清掃施設工事										
消雪工事	13	19	398,995,200	1,270,002,240	97.85	96.58	1.27	1.30	1.21	0.09
機械設備工事	36	45	2,350,082,160	5,097,796,560	94.65	95.26	Δ0.61	1.52	2.24	Δ0.72
通信設備工事	29	27	1,454,397,120	1,482,622,920	94.30	93.99	0.31	3.44	3.40	0.04
造園工事	12	9	461,870,640	428,862,600	92.45	91.07	1.38	4.08	3.88	0.20
さく井工事	3	9	295,380,000	545,151,600	96.33	96.79	Δ0.46	2.00	1.66	0.34
グラウト工事	1		36,720,000		99.24			1.00		
総計	1,498	1,590	128,626,633,840	121,796,989,744	93.02	93.15	Δ0.13	3.83	4.04	Δ0.21

3 契約金額別

契約金額	件数		合計金額(円)		平均落札率(%)			平均入札参加者数(者)		
	H29	H28	H29	H28	H29	H28	増減	H29	H28	増減
5百万円未満	109	98	404,830,008	390,688,984	94.12	93.92	0.20	4.01	4.70	△0.69
1千万円未満	247	214	1,863,071,064	1,608,691,212	93.20	92.96	0.24	5.24	5.30	△0.06
3千万円未満	470	540	8,867,070,216	10,453,780,128	92.79	92.51	0.28	4.21	5.32	△1.11
5千万円未満	175	226	6,912,921,172	8,925,457,068	92.74	93.17	△0.43	3.48	3.16	0.32
1億円未満	205	233	14,734,038,348	16,710,916,680	92.88	93.35	△0.47	3.12	2.52	0.60
2億円未満	133	138	18,953,788,752	19,630,558,872	92.16	93.43	△1.27	2.75	2.48	0.27
3億円未満	64	68	15,731,503,560	17,150,130,000	93.53	94.60	△1.07	2.57	2.17	0.40
5億円未満	63	49	24,831,558,720	19,776,916,800	93.93	93.75	0.18	2.65	2.42	0.23
10億円未満	18	12	13,160,232,000	9,043,326,000	93.66	95.24	△1.58	3.11	2.33	0.78
24億7千万円未満	15	12	23,204,340,000	18,106,524,000	95.00	98.46	△3.46	2.33	1.25	1.08
総計	1,499	1,590	128,663,353,840	121,796,989,744	93.02	93.15	△0.13	3.83	4.04	△0.21

4 地域要件別

地域要件	件数		合計金額(円)		平均落札率(%)			平均入札参加者数(者)		
	H29	H28	H29	H28	H29	H28	増減	H29	H28	増減
管内	342	327	4,445,635,644	4,573,878,688	93.81	93.46	0.35	3.51	4.27	△0.76
隣接三管内	427	462	13,847,579,532	14,894,294,364	93.21	93.42	△0.21	3.69	3.86	△0.17
県内	613	691	93,969,132,304	89,360,785,812	92.27	92.57	△0.30	4.40	4.35	0.05
全国	117	110	16,401,006,360	12,968,030,880	93.89	94.72	△0.83	2.31	2.13	0.18
総計	1,499	1,590	128,663,353,840	121,796,989,744	93.02	93.15	△0.13	3.83	4.04	△0.21

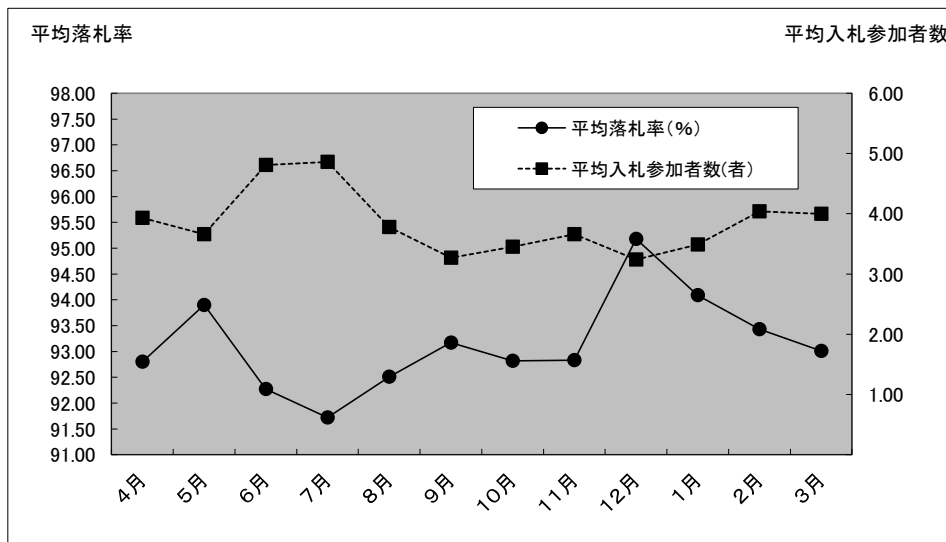
5 価格競争・総合評価方式別

方式別	件数		合計金額(円)		平均落札率(%)			平均入札参加者数(者)		
	H29	H28	H29	H28	H29	H28	増減	H29	H28	増減
価格競争	665	716	9,078,177,816	11,472,258,748	93.70	93.49	0.21	4.65	5.08	△0.43
総合評価方式	834	874	119,585,176,024	110,324,730,996	92.48	92.87	△0.39	3.18	3.18	
総計	1,499	1,590	128,663,353,840	121,796,989,744	93.02	93.15	△0.13	3.83	4.04	△0.21

6 月別

月別	H29. 4	H29. 5	H29. 6	H29. 7	H29. 8	H29. 9
件数	31	27	117	175	153	264
合計金額(円)	1,559,741,400	2,118,865,608	5,742,201,564	11,379,399,048	14,989,912,035	27,700,748,125
平均落札率(%)	92.80	93.90	92.27	91.72	92.51	93.17
平均入札参加者数(者)	3.93	3.66	4.81	4.86	3.78	3.27

月別	H29. 10	H29. 11	H29. 12	H30. 1	H30. 2	H30. 3
件数	153	129	125	73	100	152
合計金額(円)	12,132,819,036	15,312,036,204	9,426,483,000	4,699,542,240	10,898,721,720	12,702,883,860
平均落札率(%)	92.82	92.83	95.18	94.09	93.43	93.01
平均入札参加者数(者)	3.45	3.66	3.24	3.49	4.04	4.00



7 最低制限価格を下回った者があった案件【条件付一般競争入札(価格競争)】

工種	件数			入札参加者数		
	最低制限価格を下回った者がいた案件	全体	割合(%)	最低制限価格を下回った者	全体	割合(%)
一般土木工事	103	262	39.31	263	958	27.45
舗装工事	28	50	56.00	103	304	33.88
建築工事	29	76	38.15	51	238	21.42
電気設備工事	65	111	58.55	225	756	29.76
暖冷房衛生設備工事	14	53	26.41	37	152	24.34
鋼橋上部工事		2	0.00		3	0.00
PC橋上部工事						
しゅんせつ工事		3	0.00		3	0.00
塗装工事	29	35	82.85	164	475	34.52
法面処理工事	12	22	54.54	28	88	31.81
上・下水道工事		4	0.00		4	0.00
清掃施設工事						
消雪工事		7	0.00		8	0.00
機械設備工事	1	16	6.25	1	19	5.26
通信設備工事	7	18	38.88	13	61	21.31
造園工事		4	0.00		20	0.00
さく井工事		2	0.00		5	0.00
グラウト工事						
総計	288	665	43.3	885	3,094	28.6

Ⅲ 県発注工事の平成29年度入札結果【随意契約】

(対象工事: 予定価格250万円超)

H29: 平成29年4月～平成30年3月契約分

H28: 平成28年4月～平成29年3月契約分

1 方部別

方部	件数		合計金額(円)		平均落札率(%)		平均参加者数(者)	
	H29	H28	H29	H28	H29	H28	H29	H28
県北	23	94	2,664,360,002	3,851,269,200	96.35	97.38	2.26	3.43
県中	50	29	1,245,623,400	610,596,360	97.79	98.13	7.08	6.86
県南	5	7	44,928,000	75,655,080	95.27	96.73	3.40	6.71
会津若松	10	22	182,566,000	566,148,960	98.93	95.99	5.90	6.54
喜多方	4	6	333,774,000	78,462,000	97.97	95.97	7.50	4.33
南会津	40	82	2,902,705,200	6,264,626,400	98.89	98.67	8.57	6.00
相双	20	118	1,369,573,920	29,038,697,640	97.61	97.44	7.50	4.66
いわき	13	59	5,583,160,440	12,102,707,050	97.55	97.24	1.84	2.16
総計	165	417	14,326,690,962	52,588,162,690	97.81	97.58	6.23	4.58

2 工種別

工種	件数		合計金額(円)		平均落札率(%)		平均参加者数(者)	
	H29	H28	H29	H28	H29	H28	H29	H28
一般土木工事	136	322	6,615,939,600	35,404,375,570	98.07	97.84	6.89	5.12
舗装工事	3	11	32,670,000	1,260,468,000	97.43	98.58	7.66	2.81
建築工事	3	24	1,911,081,600	11,166,587,640	96.63	97.88	2.66	1.83
電気設備工事	3	16	189,545,400	831,455,280	93.36	92.90	4.33	5.18
暖冷房衛生設備工事	5	19	344,520,000	1,250,128,080	94.50	97.88	5.00	2.42
鋼橋上部工事								
PC橋上部工事		1		48,600,000		98.18		1.00
しゅんせつ工事		2		17,820,000		98.96		3.00
塗装工事								
法面処理工事	1	3	8,729,640	156,924,000	90.06	96.07	8.00	4.66
上・下水道工事	3		65,548,000		99.72		1.00	
清掃施設工事								
消雪工事		1		9,396,000		96.88		3.00
機械設備工事	8	11	5,112,756,722	2,267,880,120	98.13	94.08	1.00	1.63
通信設備工事	3	6	45,900,000	154,008,000	97.43	98.97	1.00	1.83
造園工事								
さく井工事								
グラウト工事		1		20,520,000		94.14		2.00
総計	165	417	14,326,690,962	52,588,162,690	97.81	97.58	6.23	4.58

参考 県発注工事の平成29年度入札結果【相双、いわき方別、工種別集計】

(対象工事: 予定価格250万円超)

H29: 平成29年4月～平成30年3月契約分

H28: 平成28年4月～平成29年3月契約分

1 一般土木工事

方部	件数		合計金額(円)		平均落札率(%)			平均入札参加者数(者)		
	H29	H28	H29	H28	H29	H28	増減	H29	H28	増減
相双	154	200	34,130,258,280	52,837,610,040	95.64	96.40	△0.76	2.11	3.23	△1.12
いわき	90	131	15,443,721,360	21,588,673,318	96.92	97.89	△0.97	1.53	1.40	0.13
相双、いわき以外	616	717	58,599,157,104	45,253,353,412	93.53	93.91	△0.38	4.30	4.37	△0.07
総計	860	1,048	108,173,136,744	119,679,636,770	94.26	94.88	△0.62	3.62	3.78	△0.16

2 舗装工事

方部	件数		合計金額(円)		平均落札率(%)			平均入札参加者数(者)		
	H29	H28	H29	H28	H29	H28	増減	H29	H28	増減
相双	33	35	2,127,364,560	3,506,004,000	94.30	96.70	△2.40	2.00	1.91	0.09
いわき	26	24	895,048,744	891,076,680	91.61	92.53	△0.92	3.11	3.00	0.11
相双、いわき以外	142	236	4,579,720,884	7,135,986,492	89.49	89.68	△0.19	5.97	7.30	△1.33
総計	201	295	7,602,134,188	11,533,067,172	90.55	90.75	△0.20	4.95	6.31	△1.36

3 建築工事

方部	件数		合計金額(円)		平均落札率(%)			平均入札参加者数(者)		
	H29	H28	H29	H28	H29	H28	増減	H29	H28	増減
相双	16	17	9,848,574,000	8,581,248,000	96.77	98.13	△1.36	1.43	1.47	△0.04
いわき	20	34	1,363,500,000	6,217,442,280	95.33	97.15	△1.82	2.10	1.47	0.63
相双、いわき以外	76	115	6,054,451,920	5,111,249,040	93.41	94.97	△1.56	3.86	2.94	0.92
総計	112	166	17,266,525,920	19,909,939,320	94.23	95.74	△1.51	3.20	2.49	0.71

4 電気設備工事

方部	件数		合計金額(円)		平均落札率(%)			平均入札参加者数(者)		
	H29	H28	H29	H28	H29	H28	増減	H29	H28	増減
相双	27	18	1,856,773,800	1,306,335,600	92.18	93.43	△1.25	6.00	4.72	1.28
いわき	24	28	690,606,000	1,149,593,520	93.90	91.81	2.09	3.75	4.32	△0.57
相双、いわき以外	97	70	2,532,268,440	2,324,720,520	92.21	93.13	△0.92	7.51	6.18	1.33
総計	148	116	5,079,648,240	4,780,649,640	92.48	92.86	△0.38	6.62	5.50	1.12

5 暖冷房衛生設備工事

方部	件数		合計金額(円)		平均落札率(%)			平均入札参加者数(者)		
	H29	H28	H29	H28	H29	H28	増減	H29	H28	増減
相双	13	12	1,770,768,000	1,006,307,280	94.06	97.53	△3.47	4.38	1.41	2.97
いわき	7	18	104,112,000	952,990,920	97.17	97.49	△0.32	1.42	1.77	△0.35
相双、いわき以外	52	58	1,144,816,200	2,247,153,840	94.95	96.12	△1.17	3.07	2.62	0.45
総計	72	88	3,019,696,200	4,206,452,040	95.01	96.59	△1.58	3.15	2.28	0.87

IV 県発注業務委託(工事に関係するもの)の平成29年度入札結果【全体】

(対象業務：予定価格100万円超)

H29:平成29年4月～平成30年3月契約分

H28:平成28年4月～平成29年3月契約分

1 部局等別

部局等	件数		合計金額(円)		平均落札率(%)			平均入札参加者数(者)		
	H29	H28	H29	H28	H29	H28	増減	H29	H28	増減
総務部	5	9	34,468,020	34,214,400	92.42	94.01	△1.59	7.20	8.33	△1.13
危機管理部	1	2	5,184,000	4,158,000	96.79	95.16	1.63	10.00	9.50	0.50
企画調整部	6	4	237,704,000	39,420,000	94.72	91.68	3.04	6.66	9.50	△2.84
生活環境部	5		18,079,200		93.20			10.60		
保健福祉部	1	6	4,536,000	130,847,200	94.67	95.31	△0.64	12.00	6.00	6.00
商工労働部	4	4	344,271,600	303,415,200	88.63	98.56	△9.93	5.75	5.50	0.25
農林水産部	205	203	2,381,731,236	1,970,892,216	91.89	93.72	△1.83	6.58	6.33	0.25
土木部	1,361	1,595	11,629,393,109	16,260,971,616	91.72	91.27	0.45	8.46	8.45	0.01
企業局	13	21	153,043,560	147,809,888	89.56	90.23	△0.67	7.69	7.95	△0.26
病院局										
教育庁	47	20	409,152,600	193,779,000	93.52	93.91	△0.39	9.08	9.10	△0.02
警察本部	5	9	17,328,600	49,237,200	91.63	96.11	△4.48	7.40	9.88	△2.48
総計	1,653	1,873	15,234,891,925	19,134,744,720	91.79	91.62	0.17	8.23	8.22	0.01

2 方部別

方部	件数		合計金額(円)		平均落札率(%)			平均入札参加者数(者)		
	H29	H28	H29	H28	H29	H28	増減	H29	H28	増減
県北	244	284	1,451,201,832	2,612,119,860	92.00	93.23	△1.23	7.92	8.06	△0.14
県中	340	336	3,221,083,832	4,005,638,044	91.63	90.79	0.84	8.32	8.41	△0.09
県南	125	180	1,010,418,192	1,936,968,444	91.45	91.80	△0.35	8.03	7.86	0.17
会津若松	162	244	1,178,300,628	1,655,345,484	91.61	89.96	1.65	8.53	8.70	△0.17
喜多方	108	93	727,414,992	583,523,568	90.97	90.15	0.82	9.19	8.43	0.76
南会津	122	145	1,161,055,512	1,355,502,708	90.35	91.59	△1.24	8.68	8.99	△0.31
相双	294	322	3,961,881,485	4,344,370,856	91.81	91.90	△0.09	7.96	8.18	△0.22
いわき	258	269	2,523,535,452	2,641,275,756	93.07	92.57	0.50	8.01	7.52	0.49
総計	1,653	1,873	15,234,891,925	19,134,744,720	91.79	91.62	0.17	8.23	8.22	0.01

3 契約方法別

契約方法	件数		合計金額(円)		平均落札率(%)			平均入札参加者数(者)		
	H29	H28	H29	H28	H29	H28	増減	H29	H28	増減
一般競争入札										
条件付一般競争入札	74	114	1,569,047,576	1,383,002,856	84.69	85.04	△0.35	5.94	9.21	△3.27
うち価格競争	28	70	894,299,292	629,486,856	84.98	85.28	△0.30	6.50	11.22	△4.72
うち総合評価	46	44	674,748,284	753,516,000	84.51	84.66	△0.15	5.60	6.00	△0.40
指名競争	1,338	1,389	11,115,085,809	11,707,925,884	91.85	91.57	0.28	9.29	9.24	0.05
随意契約	241	370	2,550,758,540	6,043,815,980	93.64	93.85	△0.21	3.07	4.08	△1.01
うちプロポーザル	4	9	283,280,000	2,458,868,400	97.16	99.60	△2.44	1.00	1.00	
総計	1,653	1,873	15,234,891,925	19,134,744,720	91.79	91.62	0.17	8.23	8.22	0.01

4 工種別

工種	件数		合計金額(円)		平均落札率(%)			平均入札参加者数(者)		
	H29	H28	H29	H28	H29	H28	増減	H29	H28	増減
地上測量	420	452	3,384,042,732	3,316,023,900	95.15	95.22	△0.07	8.98	9.09	△0.11
航空測量	15	19	105,579,504	241,423,200	88.12	88.38	△0.26	9.00	9.05	△0.05
調査	455	536	3,218,382,936	4,194,846,152	92.41	91.89	0.52	9.03	9.19	△0.16
土木設計	690	795	7,542,324,453	10,546,072,668	89.35	89.27	0.08	7.23	7.06	0.17
建築設計	73	71	984,562,300	836,378,800	92.39	93.91	△1.52	8.24	8.18	0.06
総計	1,653	1,873	15,234,891,925	19,134,744,720	91.79	91.62	0.17	8.23	8.22	0.01

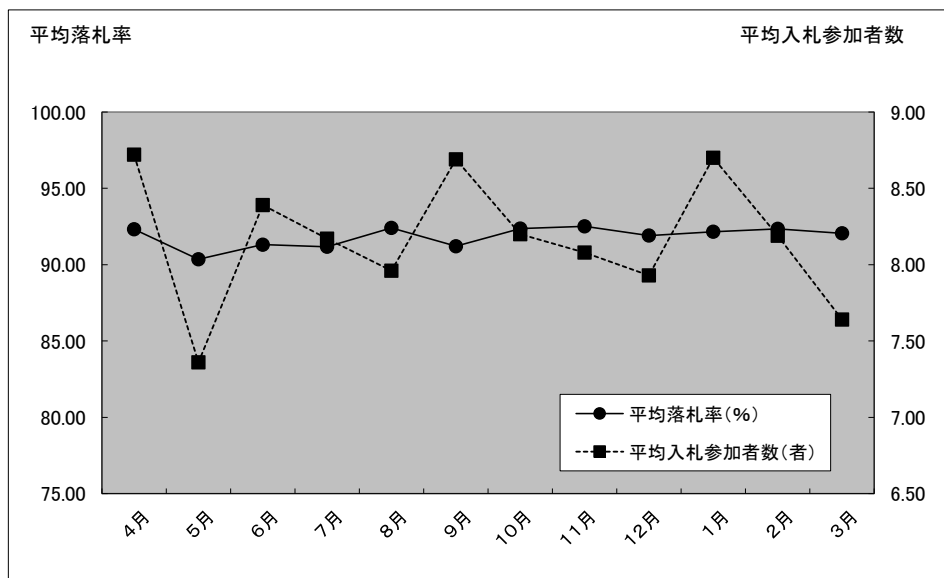
5 契約金額別

契約金額	件数		合計金額(円)		平均落札率(%)			平均入札参加者数(者)		
	H29	H28	H29	H28	H29	H28	増減	H29	H28	増減
1百万円未満	12	22	11,286,000	20,933,640	89.64	87.06	2.58	5.58	7.04	△1.46
3百万円未満	473	545	921,269,160	1,058,513,632	92.81	92.86	△0.05	7.64	7.57	0.07
5百万円未満	314	338	1,216,783,944	1,321,302,780	92.84	92.34	0.50	8.31	8.58	△0.27
1千万円未満	400	451	2,817,394,257	3,162,127,040	91.90	91.65	0.25	8.60	8.47	0.13
1千万円以上	454	517	10,268,158,564	13,571,867,628	89.96	90.02	△0.06	8.54	8.51	0.03
総計	1,653	1,873	15,234,891,925	19,134,744,720	91.79	91.62	0.17	8.23	8.22	0.01

6 月別

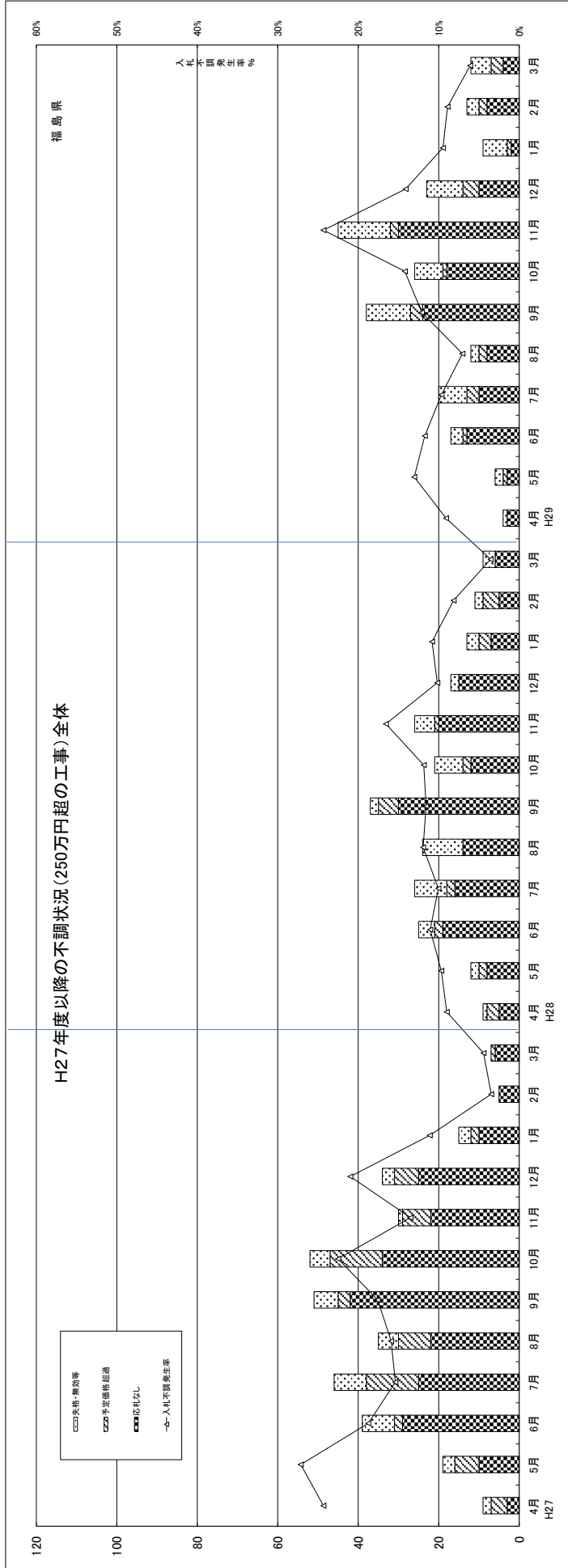
月別	H29. 4	H29. 5	H29. 6	H29. 7	H29. 8	H29. 9
件数	85	80	222	192	125	196
契約金額	1,218,089,556	776,639,772	2,124,686,372	1,937,594,844	1,302,200,748	1,829,183,148
平均落札率	92.32	90.36	91.31	91.18	92.41	91.21
平均入札参加者数	8.72	7.36	8.39	8.17	7.96	8.69

月別	H29. 10	H29. 11	H29. 12	H30. 1	H30. 2	H30. 3
件数	142	167	192	139	71	42
契約金額	1,267,041,744	1,201,953,848	1,441,556,748	999,986,040	558,113,220	577,845,885
平均落札率	92.37	92.51	91.91	92.16	92.35	92.06
平均入札参加者数	8.20	8.08	7.93	8.70	8.19	7.64



【入札事務件数ベース】

平成30年3月31日現在、入札監理課



H27年度以降の不調状況(250万円超の工事)全体

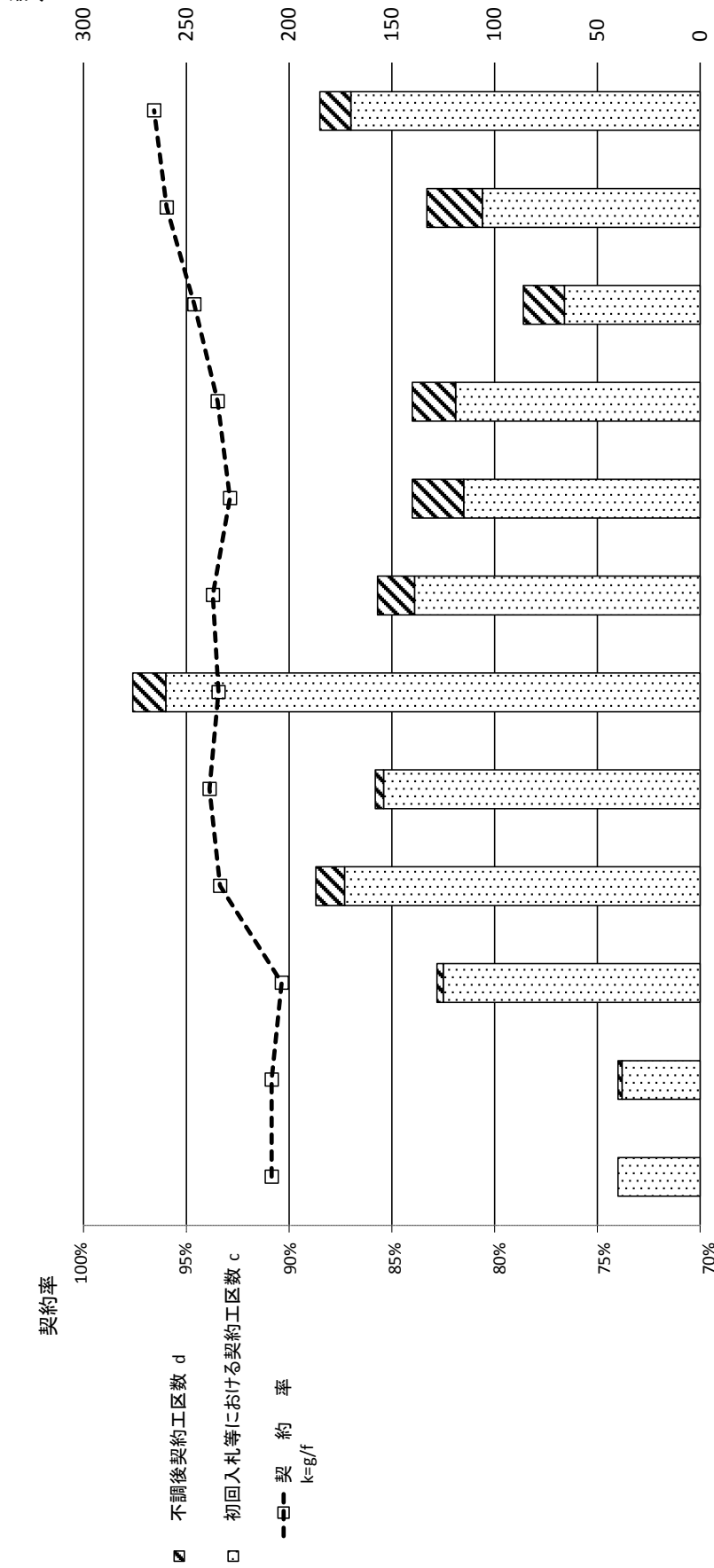
	H27.4	H27.5	H27.6	H27.7	H27.8	H27.9	H27.10	H27.11	H27.12	H28.1	H28.2	H28.3	H28.4	H28.5	H28.6	H28.7	H28.8	H28.9	H28.10	H28.11	H28.12	H29.1	H29.2	H29.3	H29.4	H29.5	H29.6	H29.7	H29.8	H29.9	H29.10	H29.11	H29.12	H30.1	H30.2	H30.3		
契約件数	28	51	169	253	185	239	179	192	128	120	139	151	91	112	201	233	177	283	156	131	150	107	124	244	40	40	128	187	158	276	157	140	140	86	133	185		
失格・無効等	2	3	8	8	5	6	5	1	3	3	0	0	1	2	4	8	10	2	7	5	2	3	2	3	1	2	3	7	2	11	7	13	9	6	3	5		
予定価格超過	4	6	2	13	8	3	13	7	6	2	0	1	3	2	2	2	0	5	2	1	0	3	4	0	0	1	1	3	2	3	1	2	4	1	2	3		
応札なし	3	10	29	25	22	42	34	22	25	10	5	6	5	8	19	16	14	30	12	20	15	7	5	6	3	3	13	10	8	24	18	30	10	2	8	4		
不調計	9	19	39	48	35	51	52	30	34	15	5	7	9	12	25	26	24	37	21	26	17	13	11	9	4	6	17	20	12	38	26	45	23	9	13	12		
入札事務件数	37	70	208	299	220	290	231	222	162	135	144	158	100	124	226	259	201	320	177	157	167	120	135	253	44	46	145	207	170	314	183	185	163	95	146	197		
不調発生率%	24.3%	27.1%	18.8%	15.4%	15.9%	17.6%	22.5%	13.5%	21.0%	11.1%	3.5%	4.4%	9.0%	9.7%	11.1%	10.0%	11.9%	11.6%	11.9%	16.6%	10.2%	10.8%	8.1%	3.6%	9.1%	13.0%	9.7%	7.1%	12.1%	14.2%	24.3%	14.1%	9.5%	8.9%	6.1%			
応札なし発生率%	8.1%	14.3%	13.9%	8.4%	10.0%	14.5%	14.7%	9.9%	15.4%	7.4%	3.5%	3.8%	5.0%	6.5%	8.4%	6.2%	7.0%	9.4%	6.8%	12.7%	9.0%	5.8%	3.7%	2.4%	6.8%	6.5%	4.8%	4.7%	7.6%	9.8%	16.2%	6.1%	2.1%	5.5%	2.0%			
平均不調率%	96.5%	96.9%	94.6%	94.4%	95.3%	95.0%	95.7%	95.3%	95.0%	94.3%	94.9%	94.6%	94.2%	95.6%	93.9%	94.2%	94.7%	93.7%	94.8%	95.2%	94.5%	94.2%	93.3%	92.2%	93.4%	95.4%	92.6%	93.4%	92.9%	95.3%	94.5%	94.8%	94.3%	93.7%				
H27計	1,834	2,009	1,670	2,239	1,895	2,176	2,239	1,895	2,176	2,239	1,895	2,176	2,239	1,895	2,176	2,239	1,895	2,176	2,239	1,895	2,176	2,239	1,895	2,176	2,239	1,895	2,176	2,239	1,895	2,176	2,239	1,895	2,176	2,239	1,895	2,176	2,239	
契約件数	44	49	69	69	24	23	233	157	133	342	230	225	205	205	205	205	205	205	205	205	205	205	205	205	205	205	205	205	205	205	205	205	205	205	205	205	205	
失格・無効等	65	24	23	23	23	23	23	23	23	23	23	23	23	23	23	23	23	23	23	23	23	23	23	23	23	23	23	23	23	23	23	23	23	23	23	23	23	
予定価格超過	233	157	133	133	133	133	133	133	133	133	133	133	133	133	133	133	133	133	133	133	133	133	133	133	133	133	133	133	133	133	133	133	133	133	133	133	133	
応札なし	342	230	225	205	205	205	205	205	205	205	205	205	205	205	205	205	205	205	205	205	205	205	205	205	205	205	205	205	205	205	205	205	205	205	205	205	205	
不調計	2,176	2,239	1,895	2,176	2,239	1,895	2,176	2,239	1,895	2,176	2,239	1,895	2,176	2,239	1,895	2,176	2,239	1,895	2,176	2,239	1,895	2,176	2,239	1,895	2,176	2,239	1,895	2,176	2,239	1,895	2,176	2,239	1,895	2,176	2,239	1,895	2,176	2,239
入札事務件数	15.7%	10.8%	11.9%	10.8%	11.9%	10.8%	11.9%	10.8%	11.9%	10.8%	11.9%	10.8%	11.9%	10.8%	11.9%	10.8%	11.9%	10.8%	11.9%	10.8%	11.9%	10.8%	11.9%	10.8%	11.9%	10.8%	11.9%	10.8%	11.9%	10.8%	11.9%	10.8%	11.9%	10.8%	11.9%	10.8%	11.9%	
不調発生率%	10.7%	7.0%	7.0%	7.0%	7.0%	7.0%	7.0%	7.0%	7.0%	7.0%	7.0%	7.0%	7.0%	7.0%	7.0%	7.0%	7.0%	7.0%	7.0%	7.0%	7.0%	7.0%	7.0%	7.0%	7.0%	7.0%	7.0%	7.0%	7.0%	7.0%	7.0%	7.0%	7.0%	7.0%	7.0%	7.0%		
応札なし発生率%	95.0%	94.1%	93.5%	93.5%	93.5%	93.5%	93.5%	93.5%	93.5%	93.5%	93.5%	93.5%	93.5%	93.5%	93.5%	93.5%	93.5%	93.5%	93.5%	93.5%	93.5%	93.5%	93.5%	93.5%	93.5%	93.5%	93.5%	93.5%	93.5%	93.5%	93.5%	93.5%	93.5%	93.5%	93.5%	93.5%		
平均不調率%																																						

① 入札不調件数の最高値はH26年10月の79件、最小値はH28年2月の5件であり、不調種別のうち応札なしの占める割合が高い。
 ② 不調発生率の最高値はH26年11月の28.8%、最小値はH28年2月の3.5%である。
 ③ 不調件数と不調発生率には一定の相関関係が認められるが、4月及び5月は不調発生率較比比べて不調発生率が高い。

平成29年度における福島県の工事契約・不調解消状況

H30.3月末まで集計

入札監理課



【県発注工事(予定価格250万円超)の契約状況の推移】

		月												累計
		4月	5月	6月	7月	8月	9月	10月	11月	12月	1月	2月	3月	累計
29 年 度	新規発注工区数 a	44	44	142	193	166	298	165	160	142	75	119	182	1,730
	契約工区数 b=c+d	40	40	128	187	158	276	157	140	140	86	133	185	1,670
	初回入札等における契約工区数 c	40	38	125	173	154	260	139	115	119	66	106	170	1,505
	不調後契約工区数 d	0	2	3	14	4	16	18	25	21	20	27	15	165
	不調発生工区数 e	4	6	17	20	12	38	26	45	23	9	13	12	225
	発注工区数累計 f=Σa	44	88	230	423	589	887	1,052	1,212	1,354	1,429	1,548	1,730	(169,886)
	契約工区数累計 g=Σb	40	80	208	395	553	829	986	1,126	1,266	1,352	1,485	1,670	(168,682)
	不調解消工区数累計 h=Σd	0	2	5	19	23	39	57	82	103	123	150	165	(5,619)
	契約率 k=g/f	90.9%	90.9%	90.4%	93.4%	93.9%	93.5%	93.7%	92.9%	93.5%	94.6%	95.9%	96.5%	(99.3%)

() : 事業費ベース(百万円)