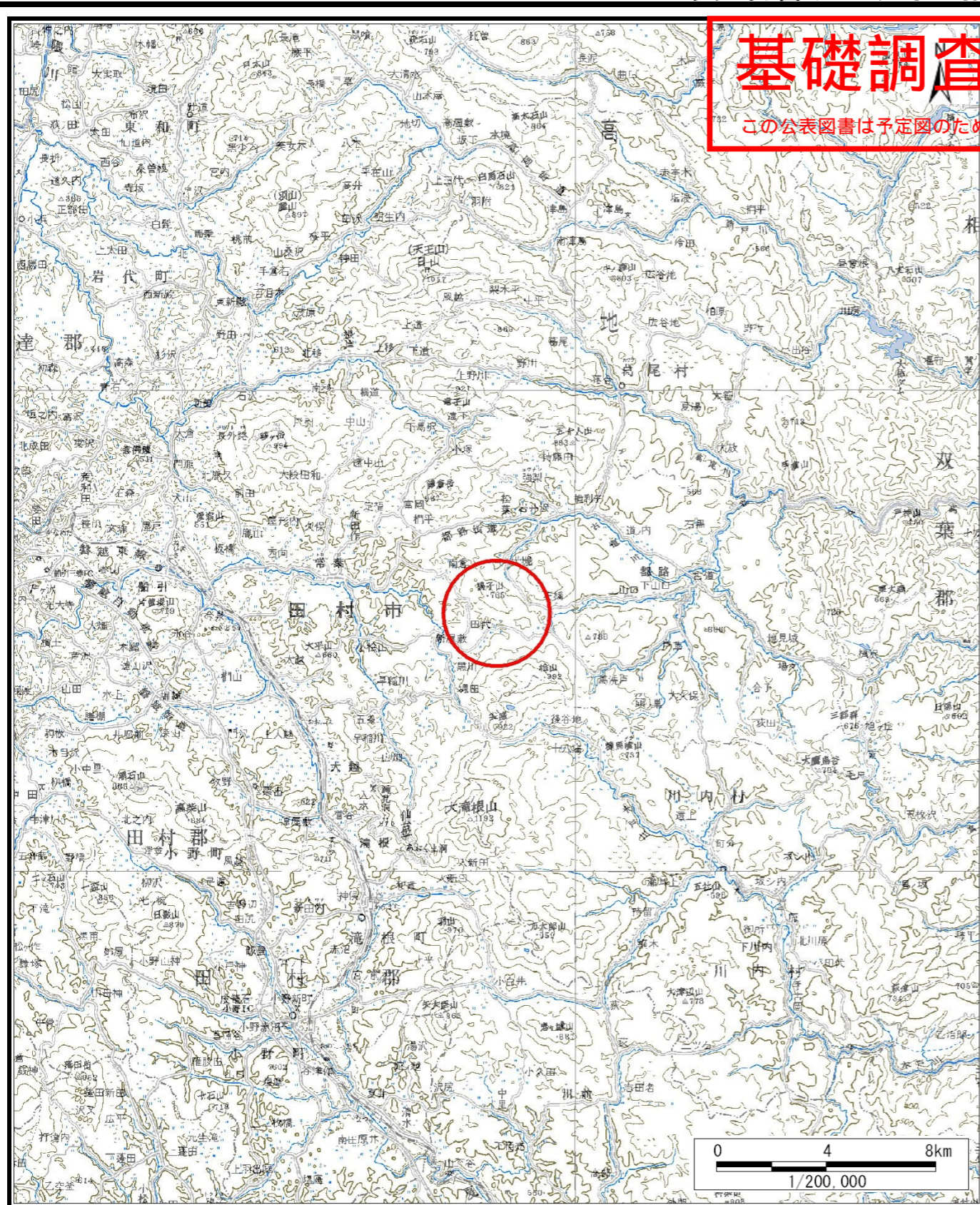
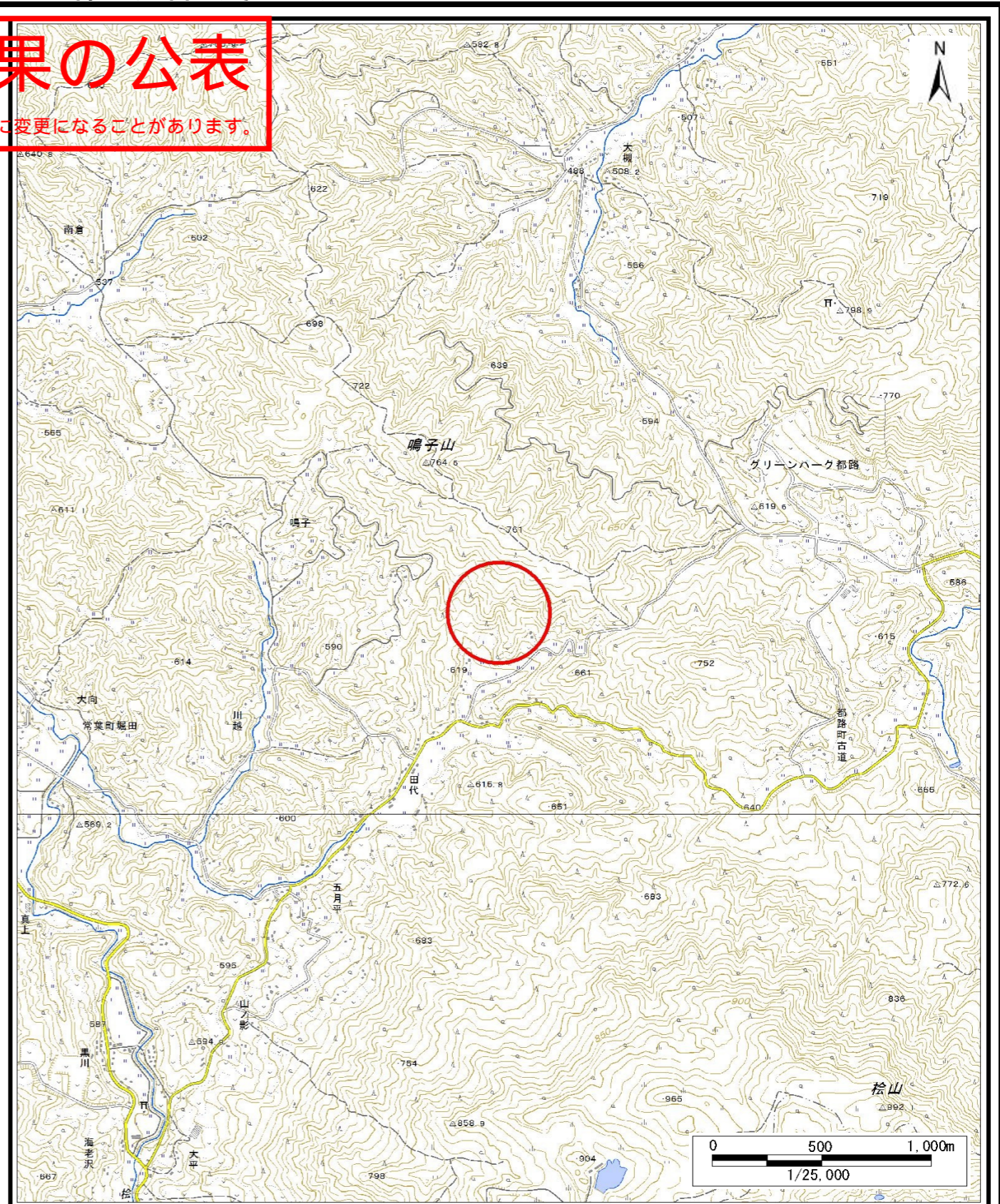


基礎調査結果の公表

この公表図書は予定図のため、指定時に変更になることがあります。



(1/200,000)



(1/25,000)

様式-1 (土)

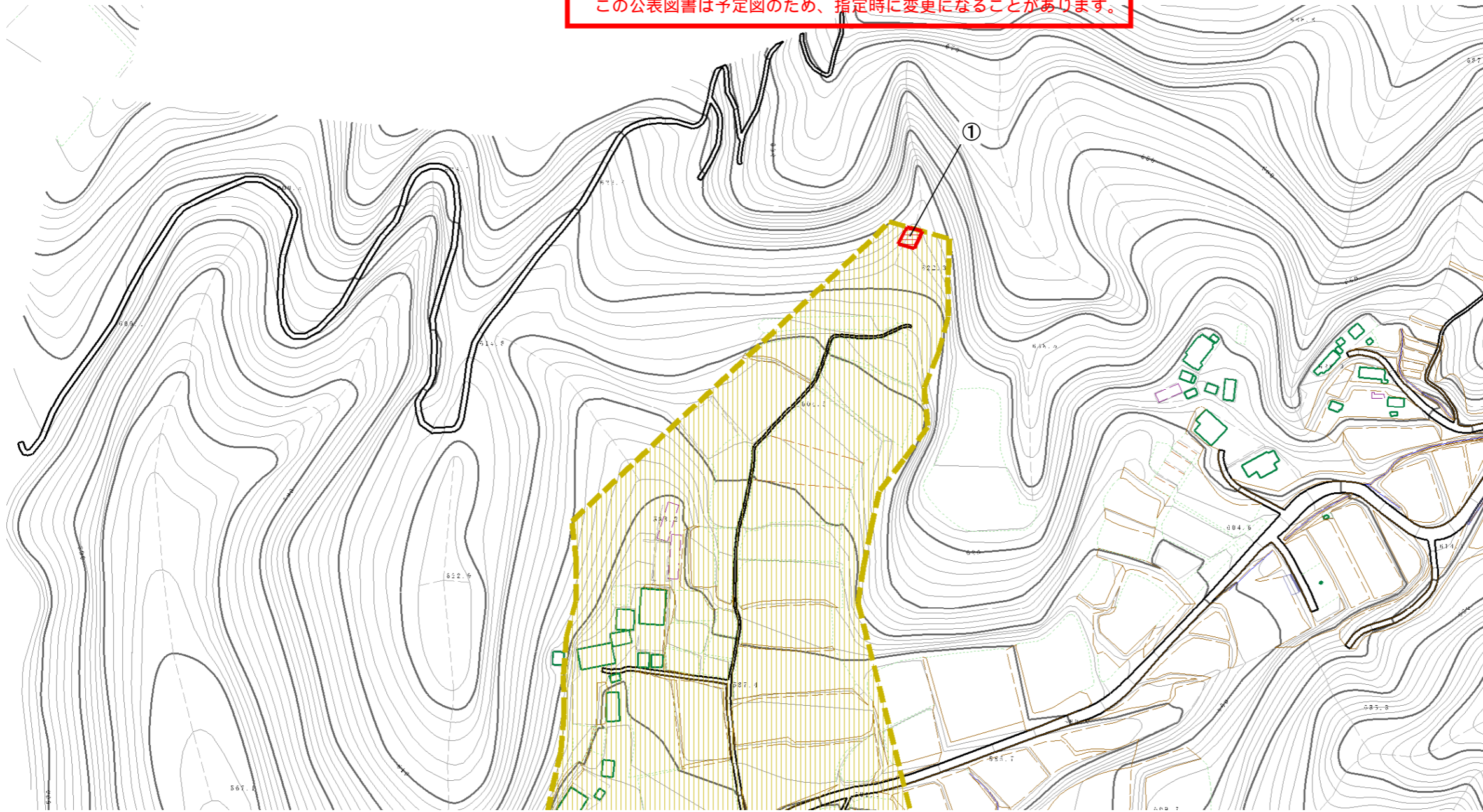
土砂災害警戒区域・土砂災害特別警戒区域 位置図

自然現象の種類	土石流
溪流番号	20526B0130
溪流名	取上3
所在地	福島県田村市常葉町堀田字取上

この地図は、国土地理院長の承認を得て、同院発行の数値地図200000(地図画像)及び電子地形図25000を複製したものである。(承認番号 平28情複、第1446号)

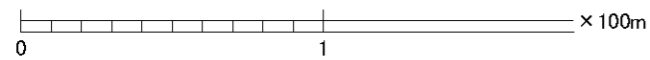
基礎調査結果の公表

この公表図書は予定図のため、指定時に変更になることがあります。



常葉町堀二

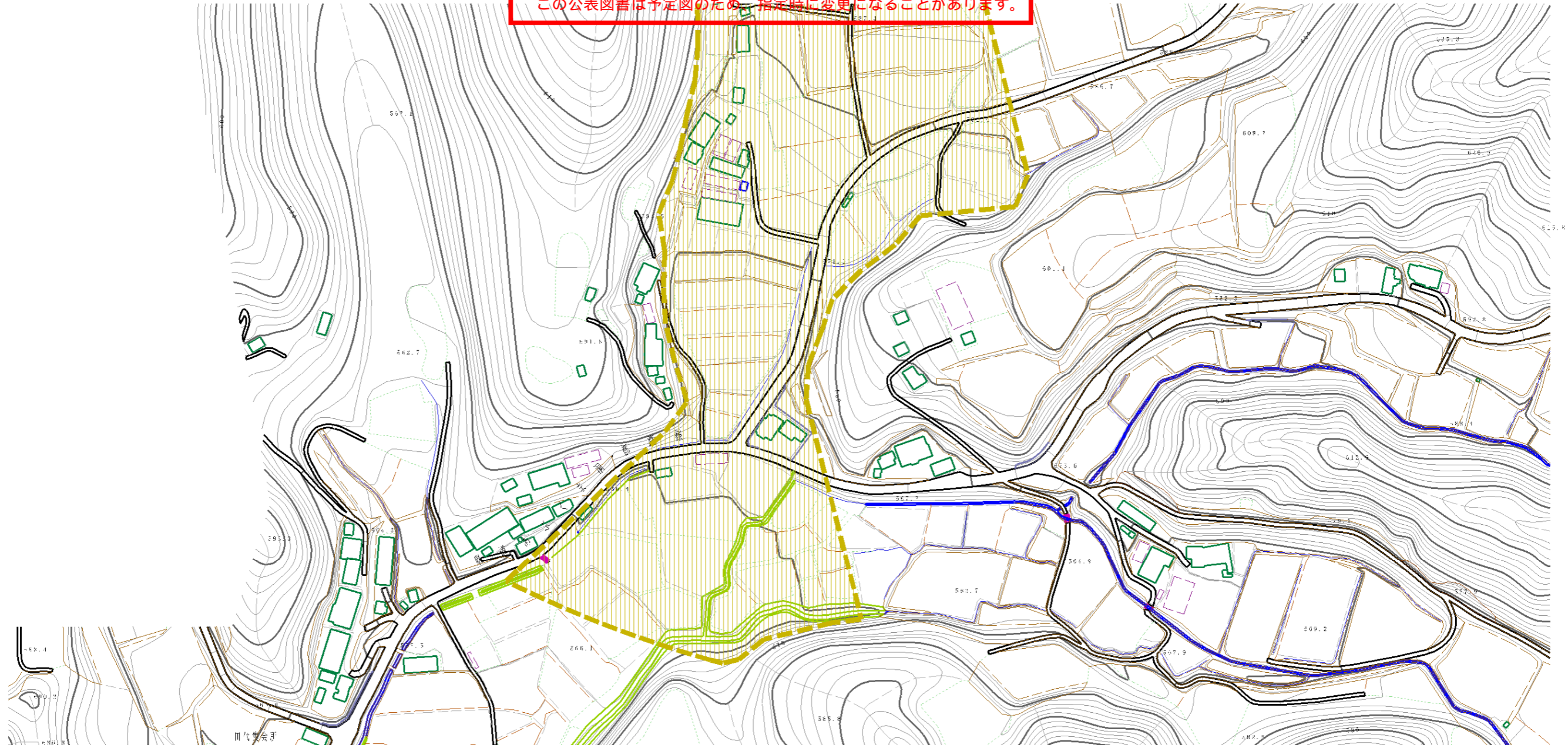
横断測線の区間	力の大きさのうち最大のもの(kN/m ²)	土石流の高さ(m)
①	21.97	0.37



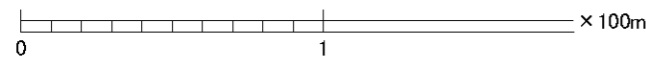
様式-2(土)		土砂災害警戒区域 (土砂災害防止法施行令第二条の基準に該当する区域)		自然現象の種類		土石流		溪流番号	
土砂災害警戒区域・土砂災害特別警戒区域区域図	土砂災害特別警戒区域 (土砂災害防止法施行令第三条の基準に該当する区域)	土石等の高さが1mを越え、その衝撃力が50kN/mを超える区域		縮尺 1:2,500	公表年月日 平成30年4月27日	溪流名	取上3	所在地	福島県田村市常葉町堀田字取上
	土砂災害警戒区域 (土砂災害防止法施行令第二条の基準に該当する区域)	土石等の高さが1mを越え、その衝撃力が50kN/mを超えない区域							
	上記以外の区域								
				N		溪流番号		20526B0130	

基礎調査結果の公表

この公表図書は予定図のため、指定時に変更になることがあります。



横断測線の区間	力の大きさのうち最大のもの(kN/m ²)	土石流の高さ(m)
①	21.97	0.37



様式-2(土)

土砂災害警戒区域・土砂災害特別警戒区域区域図

土砂災害警戒区域 (土砂災害防止法施行令第二条の基準に該当する区域)			縮尺 1:2,500
土砂災害特別警戒区域 (土砂災害防止法施行令第三条の基準に該当する区域)	土石等の高さが1mを超え、その衝撃力が50kN/mを超える区域		
	土石等の高さが1mを超え、その衝撃力が50kN/mを超えない区域		
	上記以外の区域		

自然現象の種類	土石流	溪流番号	20526B0130
公表年月日	平成30年4月27日	溪流名	取上3
		所在地	福島県田村市常葉町堀田字取上