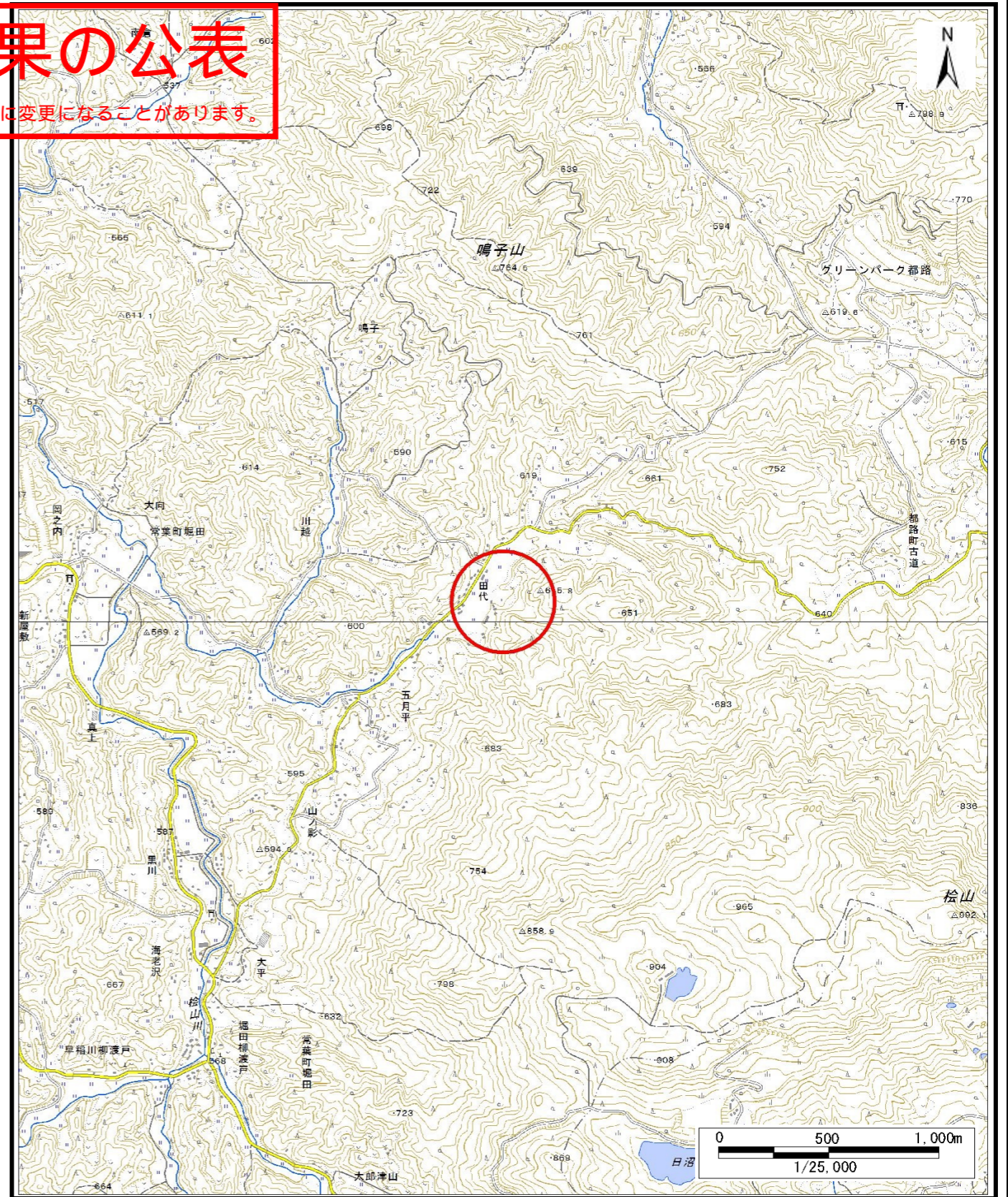
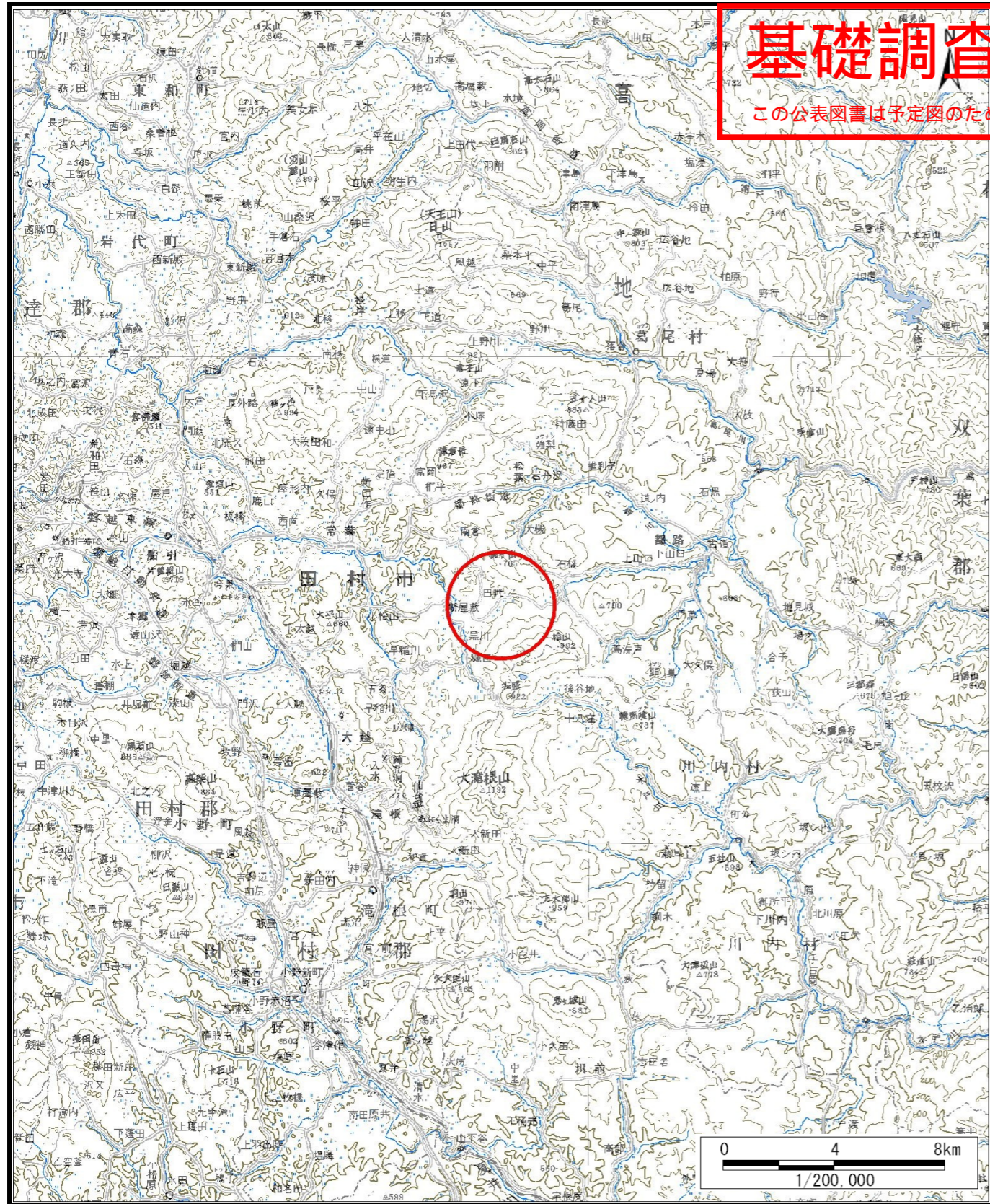


基礎調査結果の公表

この公表図書は予定図のため、指定時に変更になることがあります。



様式 - 1 (土)

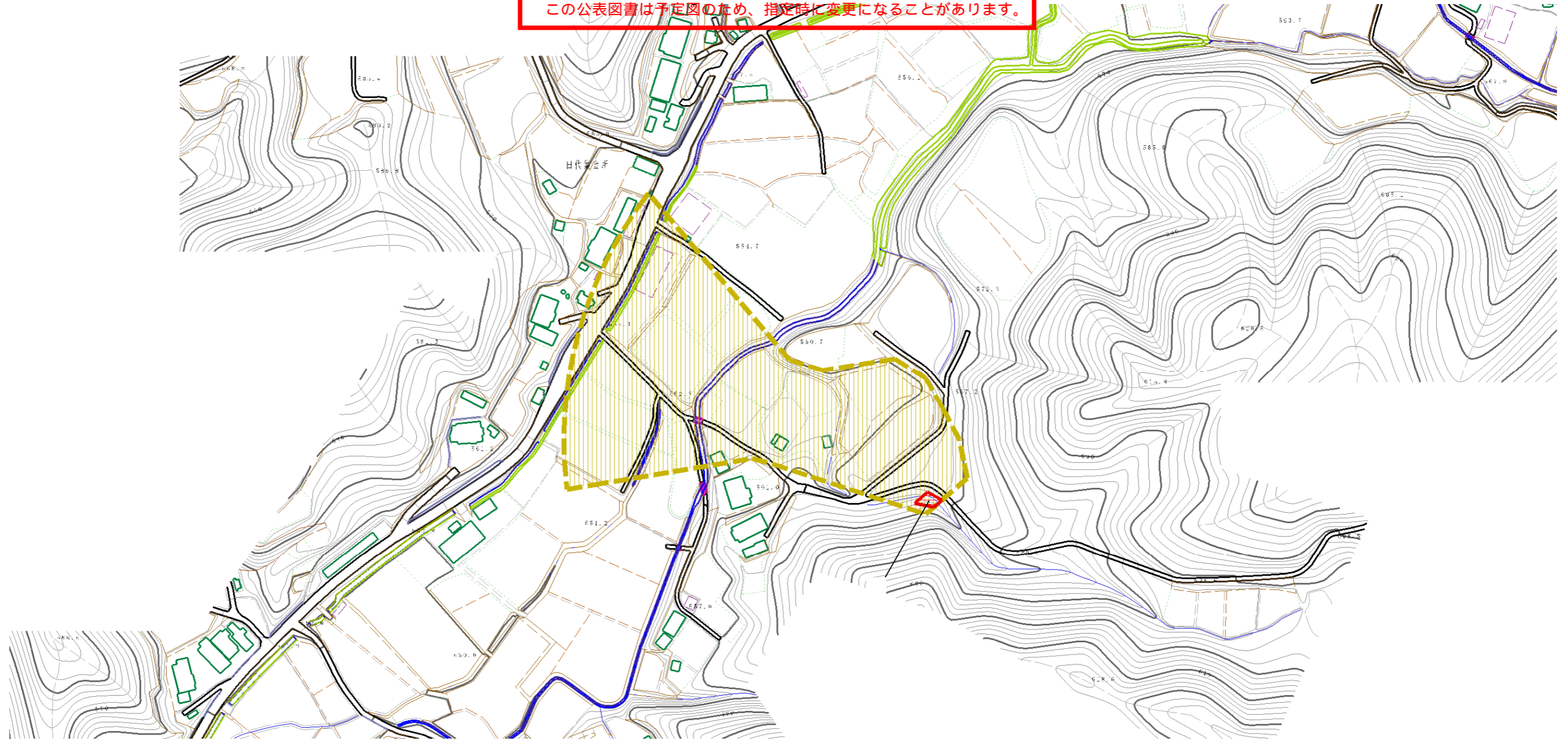
土砂災害警戒区域・土砂災害特別警戒区域 位置図

自然現象の種類	土石流
渓流番号	20526B0127
渓流名	久平沢 2
所在地	福島県田村市常葉町堀田字久平沢

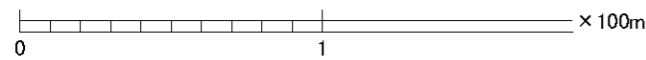
この地図は、国土地理院長の承認を得て、同院発行の数値地図200000(地図画像)及び電子地形図25000を複製したものである。(承認番号 平28情複、第1446号)

基礎調査結果の公表

この公表図書は予定図のため、指定時に変更になることがあります。



横断測線の区間	力の大きさのうち最大のもの (kN/m ²)	土石流の高さ(m)
	17.05	0.85



様式 - 2 (土) 土砂災害警戒区域・土砂災害特別警戒区域図	土砂災害警戒区域 (土砂災害防止法施行令第二条の基準に該当する区域)		N 縮尺 1:2,500	自然現象の種類 土石流	渓流番号 20526B0127
	土砂災害特別警戒区域 (土砂災害防止法施行令第三条の基準に該当する区域)			公表年月日 平成30年4月27日	渓流名 久平沢2
	上記以外の区域			所在地 福島県田村市常葉町堀田字久平沢	