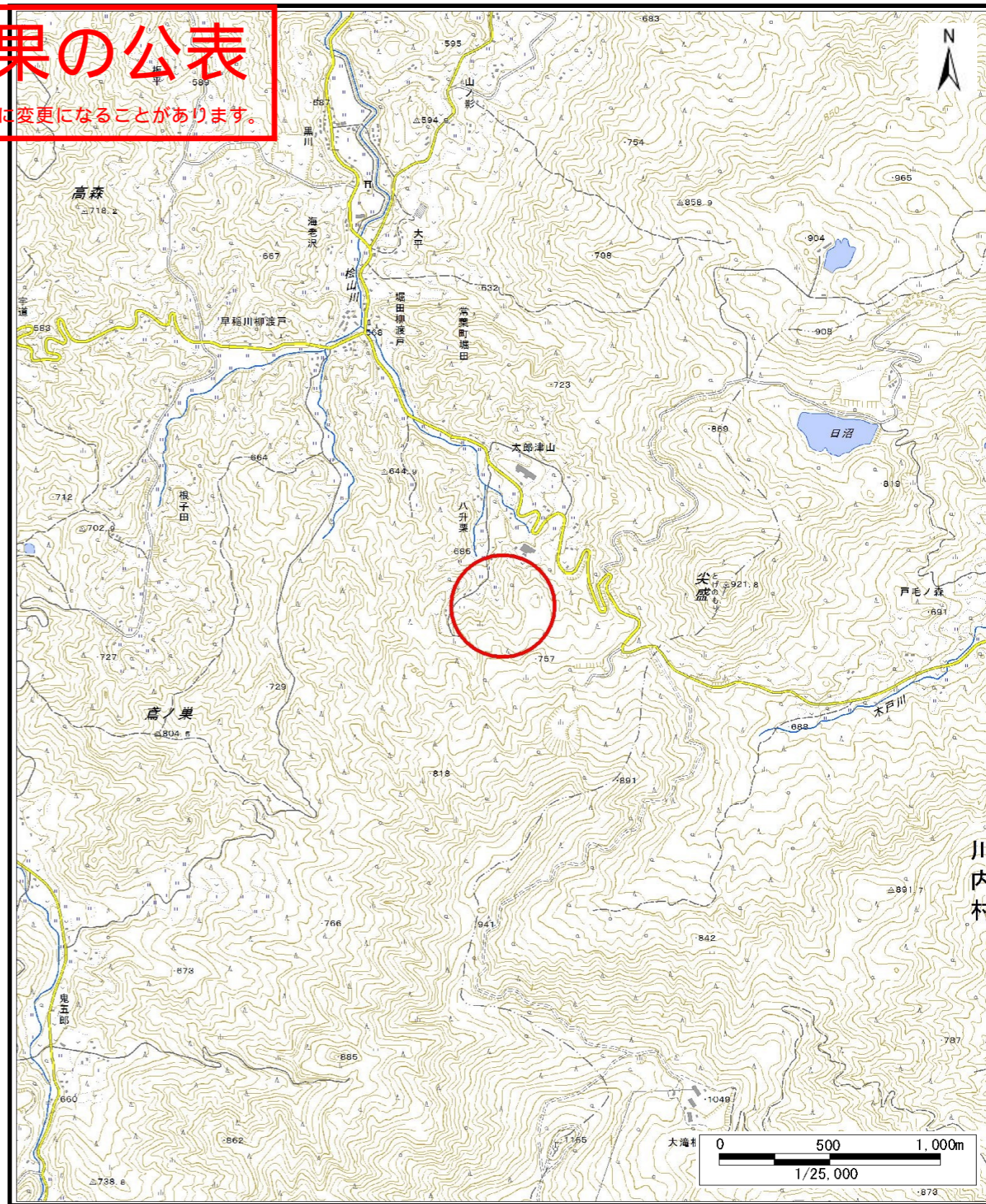


# 基礎調査結果の公表

この公表図書は予定図のため、指定時に変更になることがあります。



(1/200,000)



(1/25,000)

様式 - 1 (土)

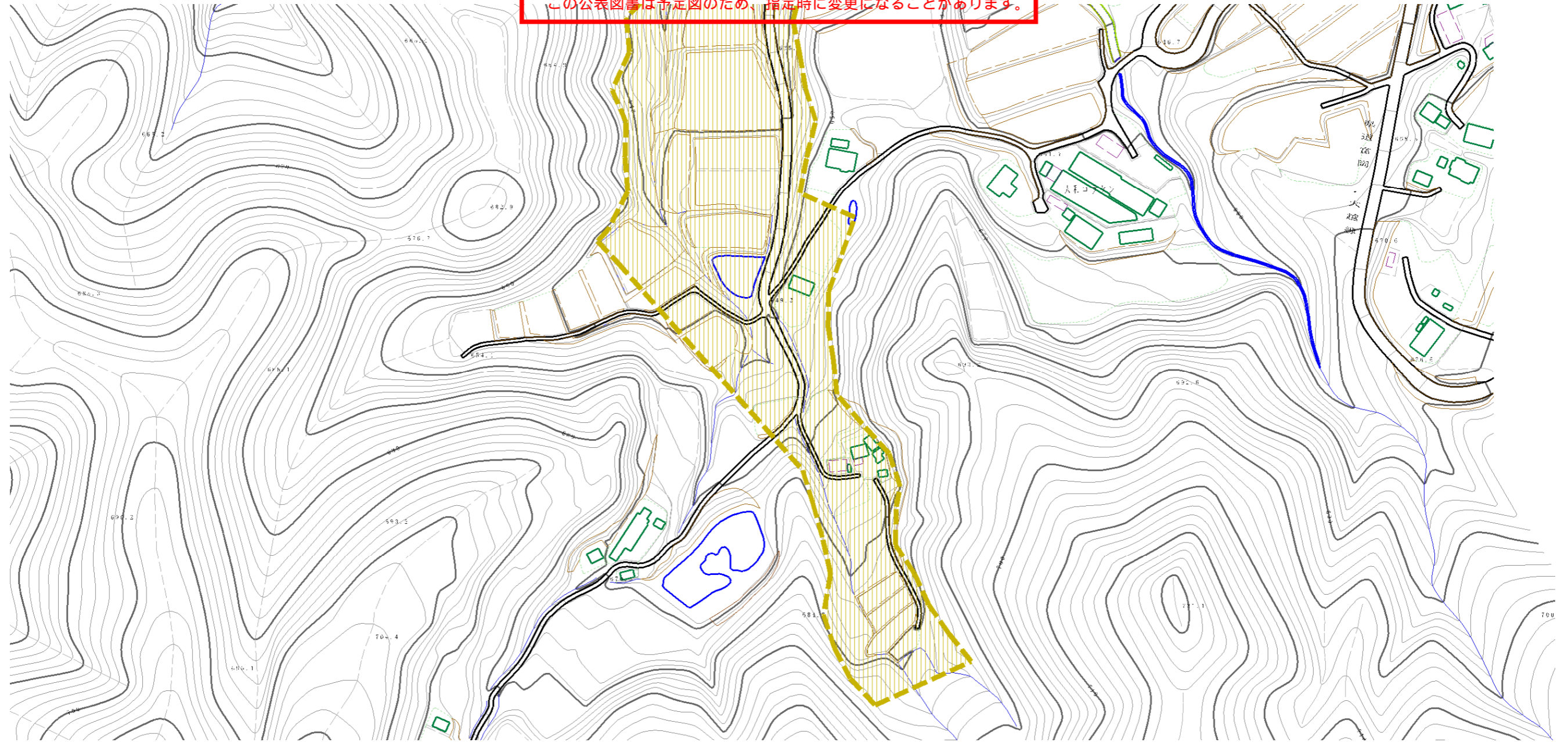
土砂災害警戒区域・土砂災害特別警戒区域 位置図

自然現象の種類	土石流
溪流番号	20526B0116
溪流名	八升栗2
所在地	福島県田村市常葉町堀田字八升栗

この地図は、国土地理院長の承認を得て、同院発行の数値地図20000(地図画像)及び電子地形図25000を複製したものである。(承認番号 平28情複、第1446号)

# 基礎調査結果の公表

この公表図書は予定図のため、指定時に変更になることがあります。



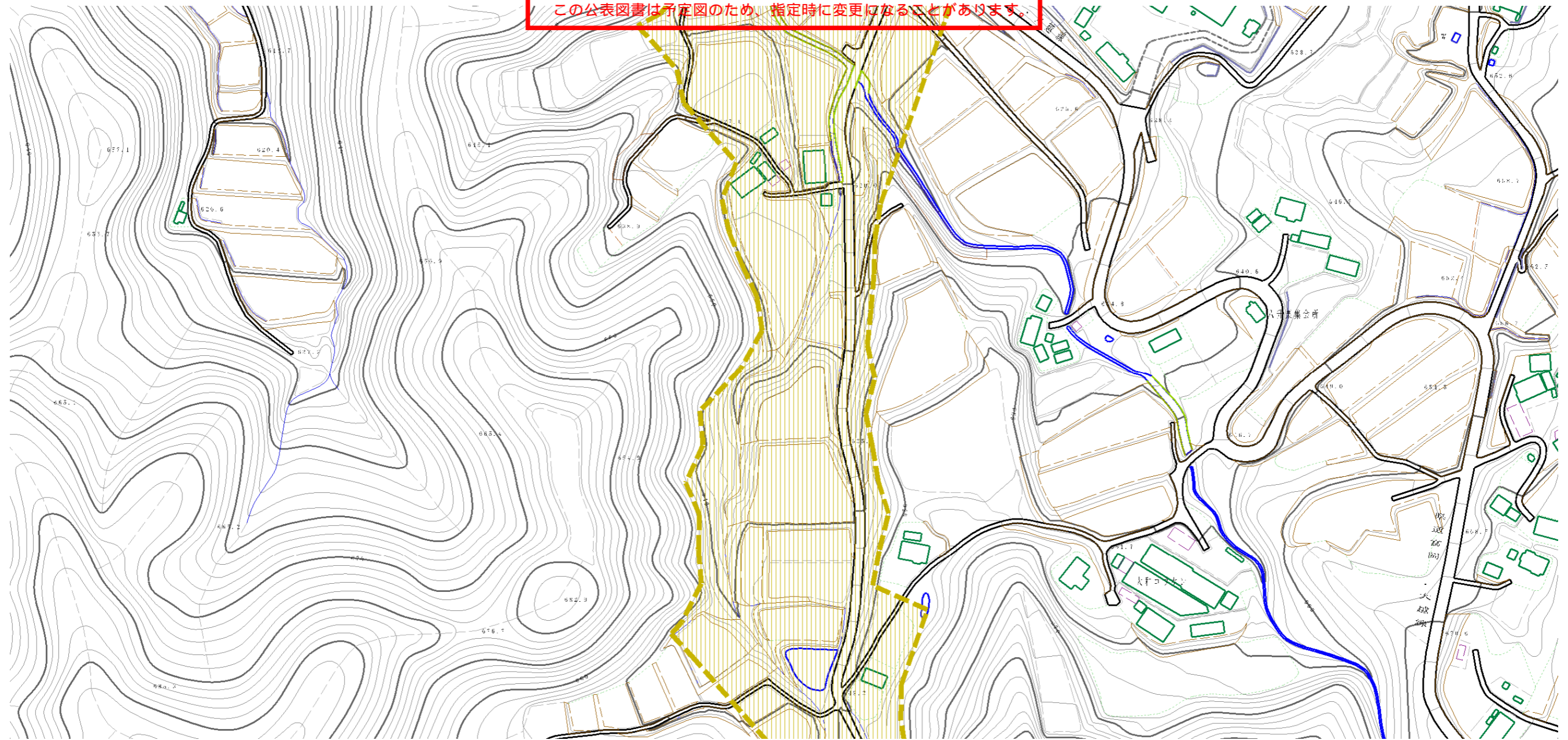
土砂災害特別警戒区域なし



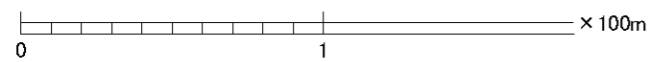
様式 - 2 (土) 土砂災害警戒区域・土砂災害特別警戒区域図	土砂災害警戒区域 (土砂災害防止法施行令第2条の基準に該当する区域)		縮尺 1:2,500	自然現象の種類 土石流	公表年月日 平成30年4月27日	溪流番号 20526B0116
	土砂災害特別警戒区域 (土砂災害防止法施行令第3条の基準に該当する区域)					溪流名 八升栗2
	土砂等の高さが1mを越え、その衝撃力が50kN/mを超える区域					所在地 福島県田村市常葉町堀田字八升栗
	土砂等の高さが1mを越え、その衝撃力が50kN/mを超えない区域					
	上記以外の区域					

# 基礎調査結果の公表

この公表図書は予定図のため、指定時に変更になることがあります。



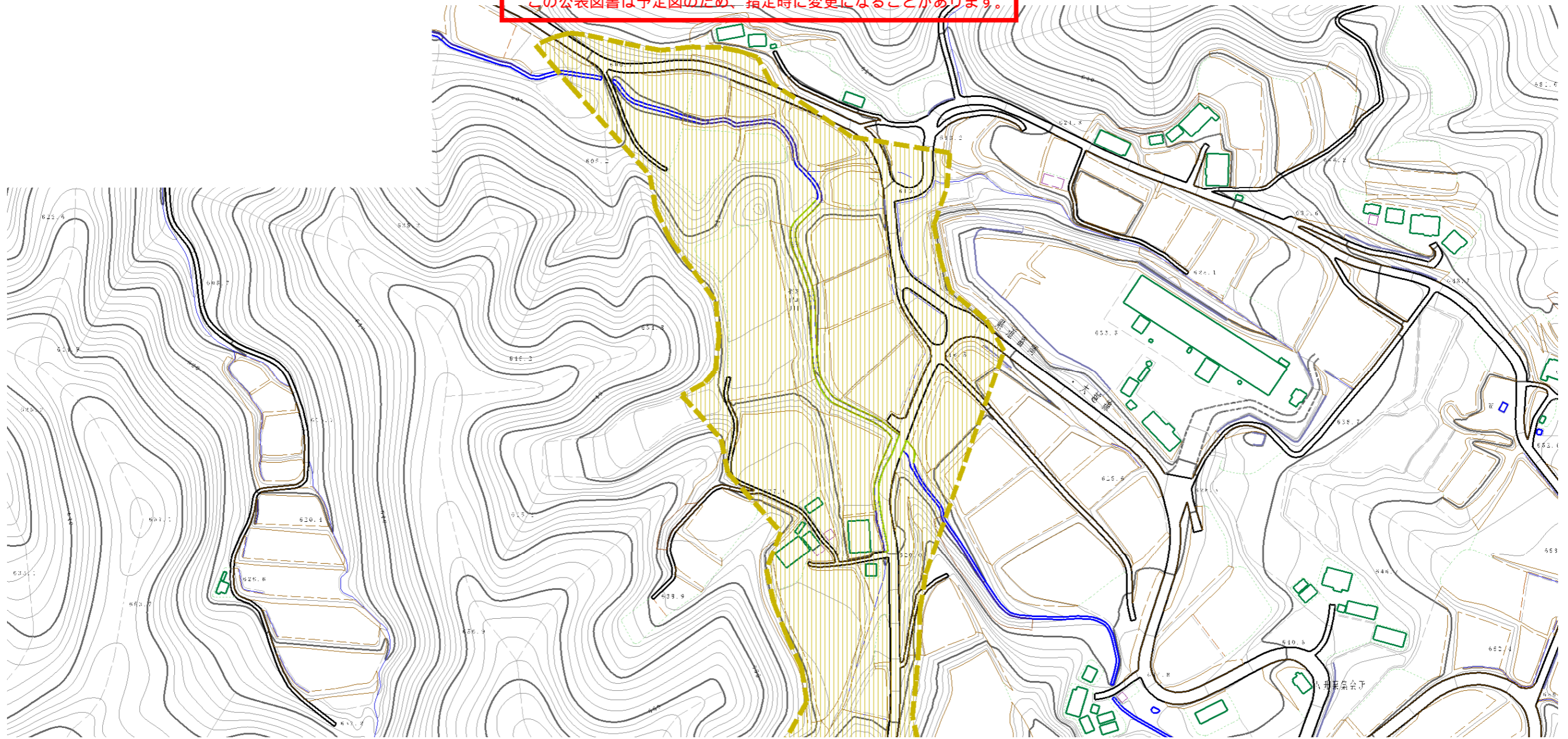
土砂災害特別警戒区域なし



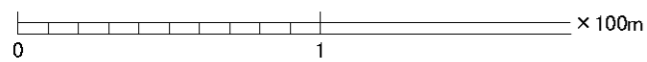
様式 - 2 (土) 土砂災害警戒区域・土砂災害特別警戒区域図	土砂災害警戒区域 (土砂災害防止法施行令第2条の基準に該当する区域)		縮尺 1:2,500	自然現象の種類 土石流	溪流番号 20526B0116
	土砂災害特別警戒区域 (土砂災害防止法施行令第3条の基準に該当する区域)				公表年月日 平成30年4月27日

# 基礎調査結果の公表

この公表図書は予定図のため、指定時に変更になることがあります。



土砂災害特別警戒区域なし



様式 - 2 (土) 土砂災害警戒区域・土砂災害特別警戒区域図	土砂災害警戒区域 (土砂災害防止法施行令第2条の基準に該当する区域)		縮尺 1:2,500	自然現象の種類 土石流	溪流番号 20526B0116
	土砂災害特別警戒区域 (土砂災害防止法施行令第3条の基準に該当する区域)			公表年月日 平成30年4月27日	溪流名 八升栗2
	土砂等の高さが1mを超え、その衝撃力が50kN/mを超える区域				
	土砂等の高さが1mを超え、その衝撃力が50kN/mを超えない区域				
	上記以外の区域				