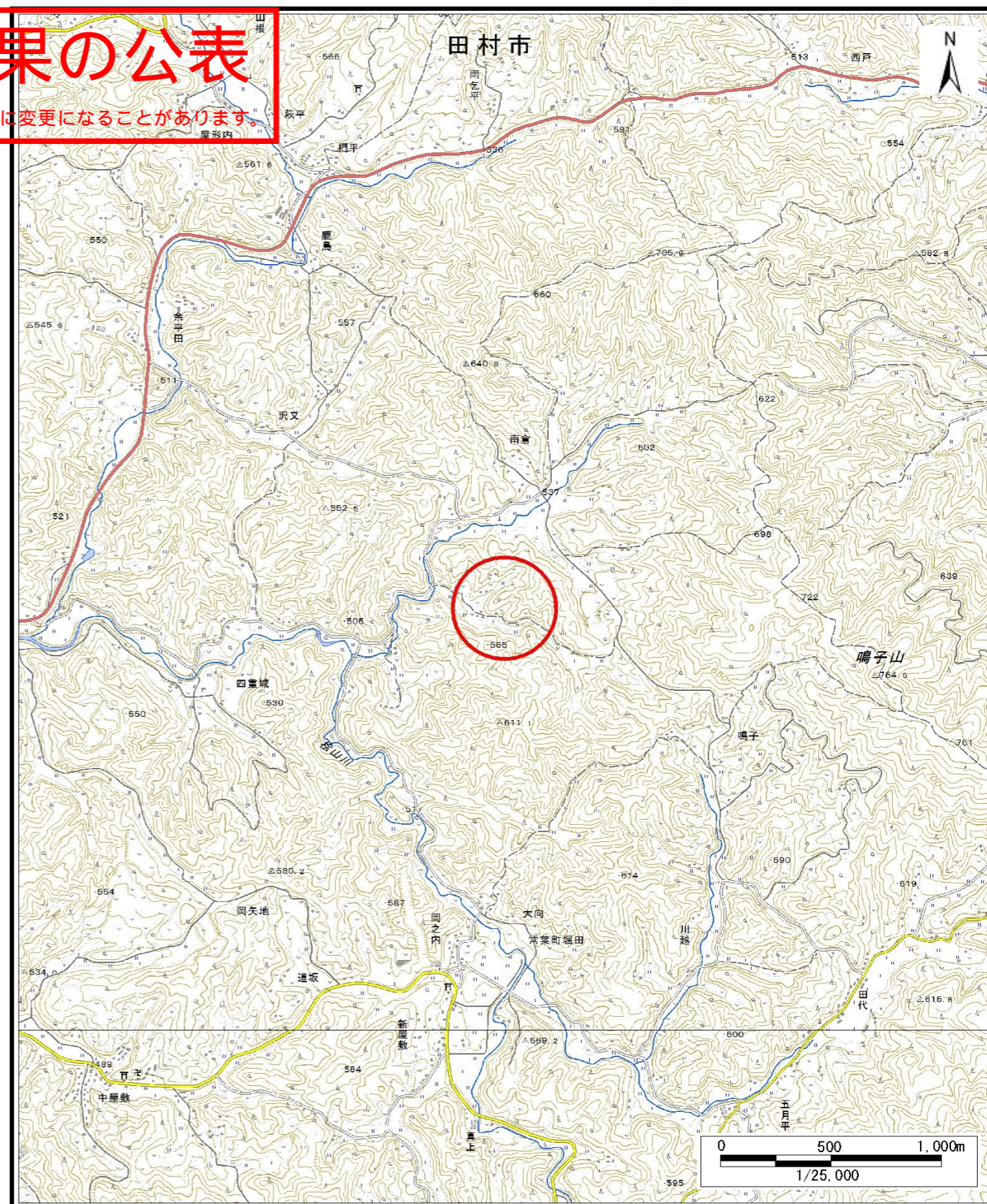
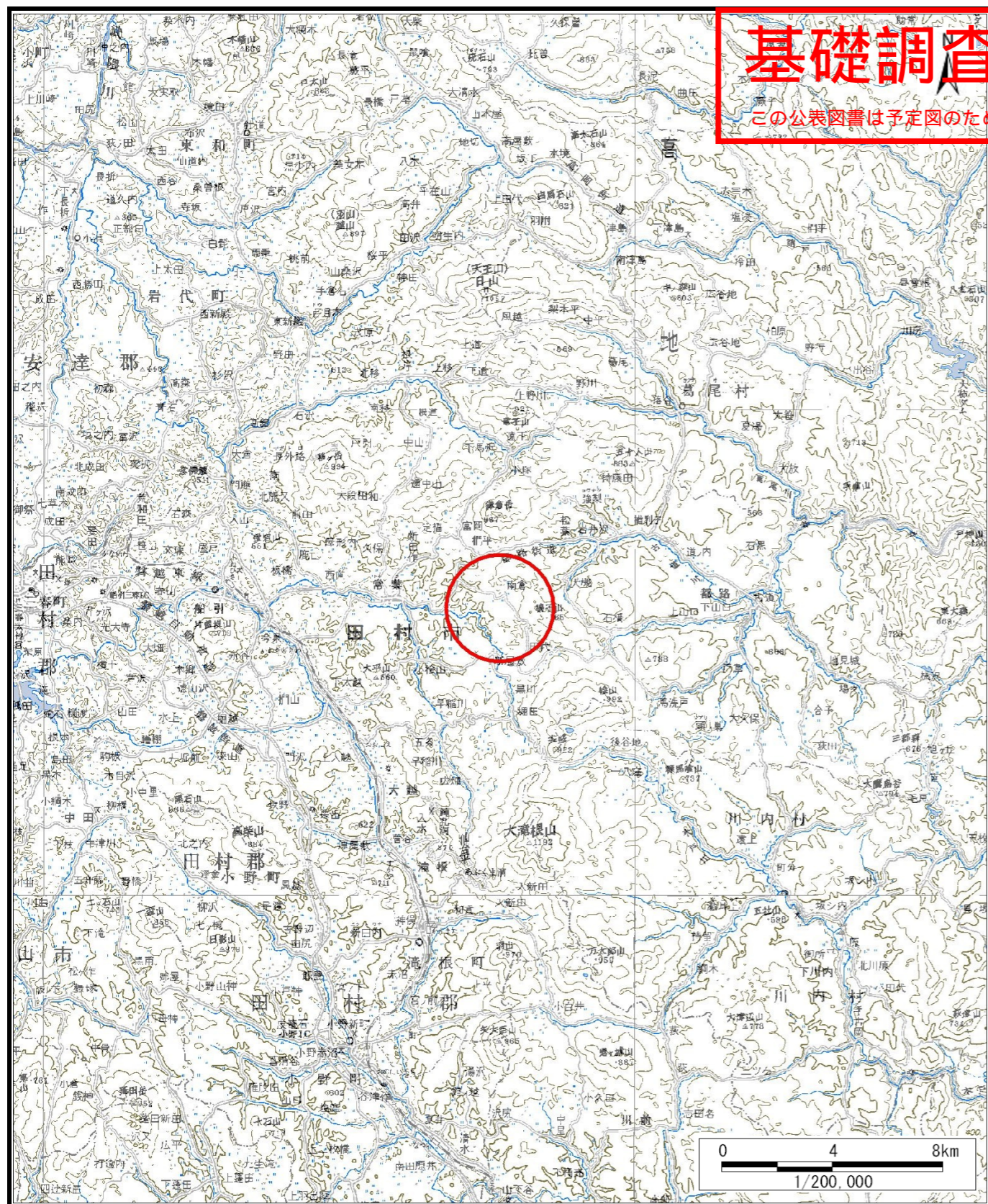


基礎調査結果の公表

この公表図書は予定図のため、指定時に変更になることがあります。



様式 - 1 (土)

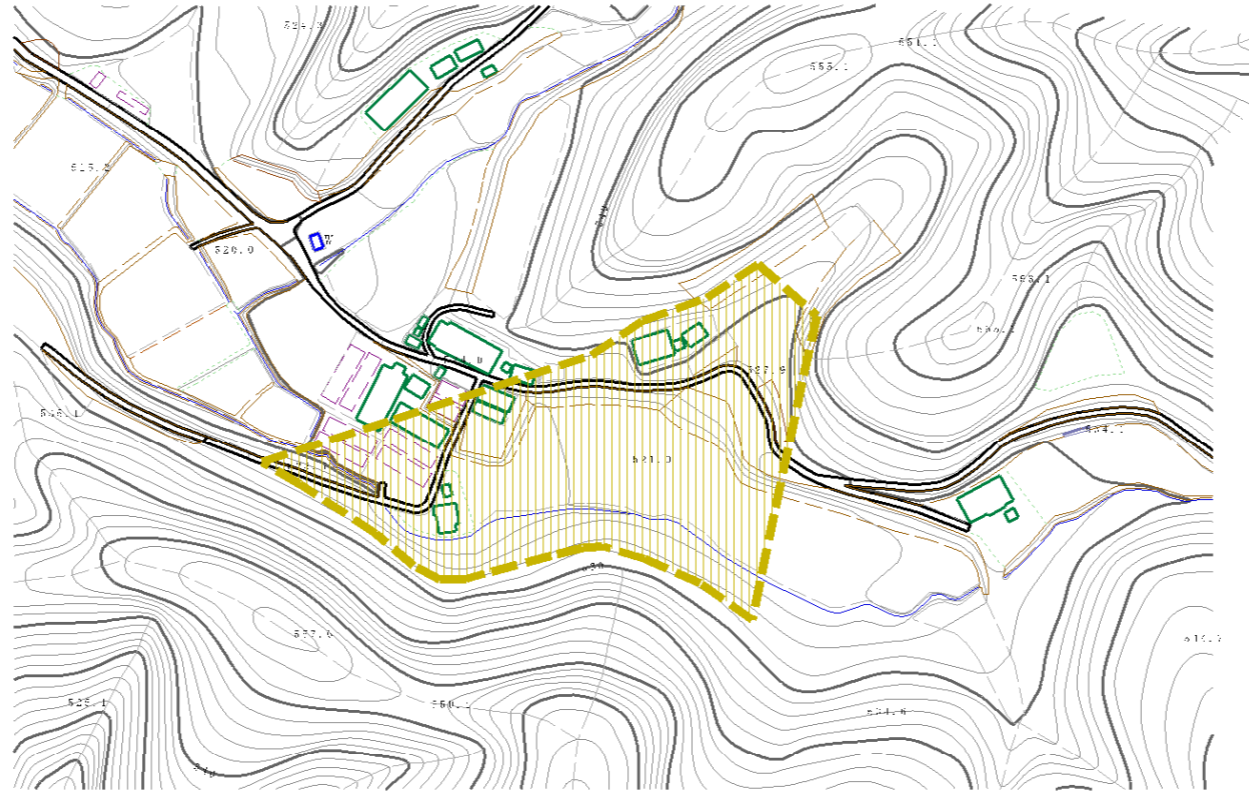
土砂災害警戒区域・土砂災害特別警戒区域 位置図

自然現象の種類	土石流
溪流番号	20526B0095
溪流名	四重城 2
所在地	福島県田村市常葉町常葉字四重城

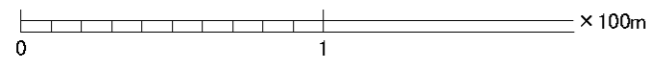
この地図は、国土地理院長の承認を得て、同院発行の数値地図200000(地図画像)及び電子地形図25000を複製したものである。(承認番号 平28情複、第1446号)

基礎調査結果の公表

この公表図書は予定図のため、指定時に変更になることがあります。



土砂災害特別警戒区域なし



様式 - 2 (土) 土砂災害警戒区域・土砂災害特別警戒区域 区域図	土砂災害警戒区域 (土砂災害防止法施行令第2条の基準に該当する区域)		N 縮尺 1:2,500	自然現象 の種類	土石流	溪流番号	20526B0095
	土砂災害 特別警戒区域 (土砂災害防止法 施行令第3条の 基準に該当する区 域)	土砂等の高さが1mを超え、 その衝撃力が50kN/mを超える区域 土砂等の高さが1mを超え、 その衝撃力が50kN/mを超えない区域 上記以外の区域 		公表年月日 平成30年4月27日	溪流名	四重城2	
				所在地	福島県田村市常葉町常葉字四重城		