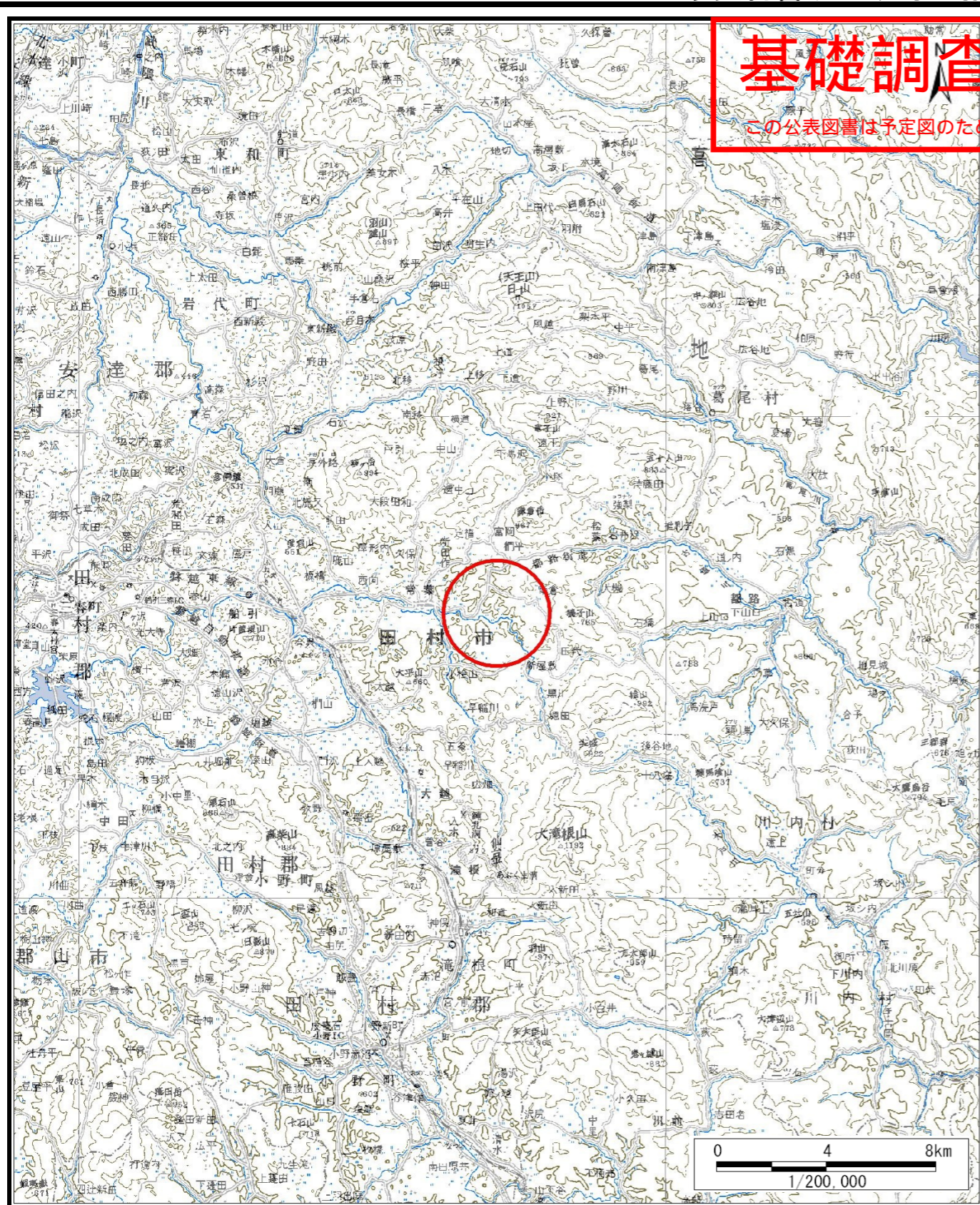
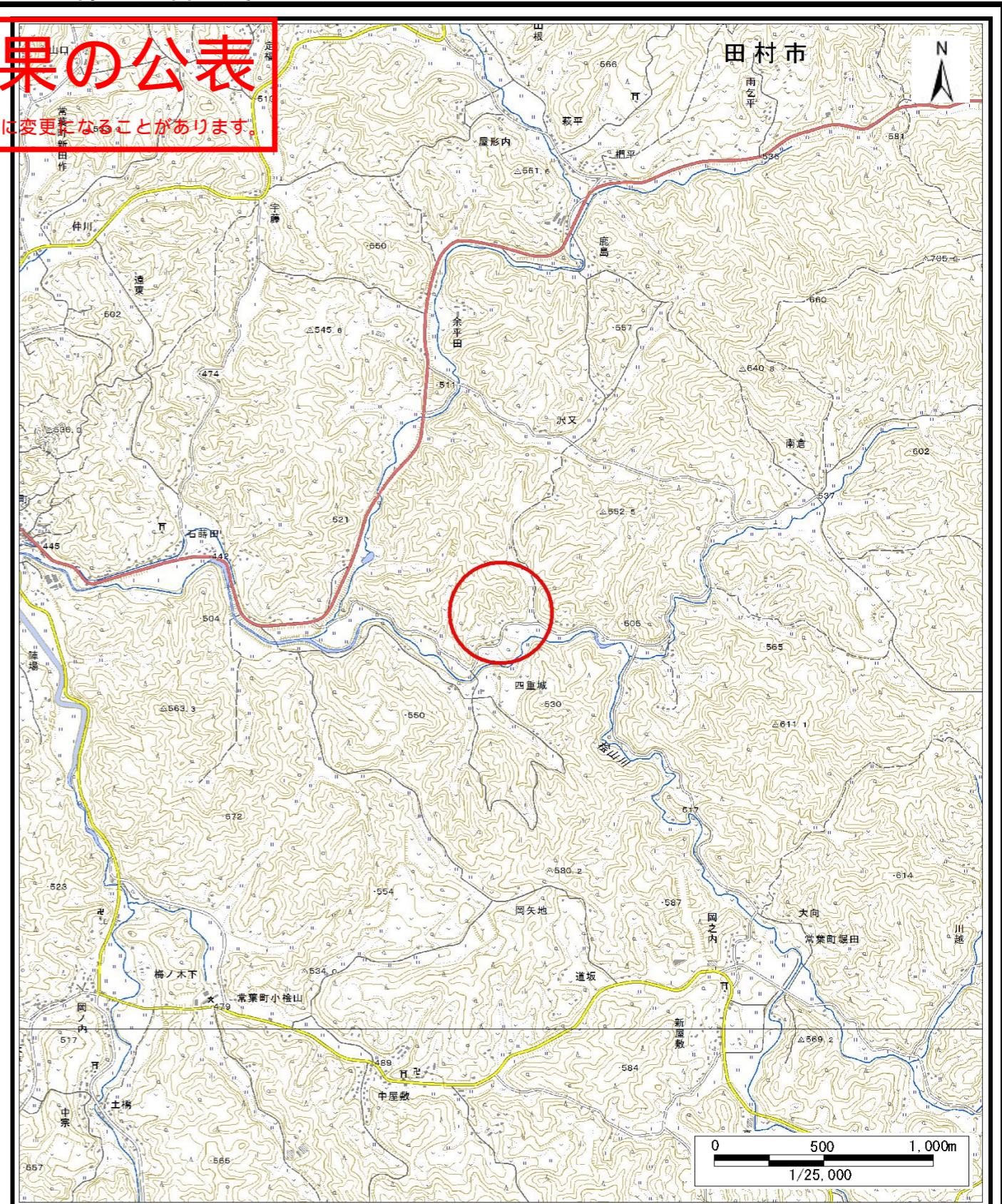


基礎調査結果の公表

この公表図書は予定図のため、指定時は変更になることがあります。



(1/200,000)



(1/25,000)

様式-1 (土)

土砂災害警戒区域・土砂災害特別警戒区域 位置図

自然現象の種類	土石流
溪流番号	20526B0094
溪流名	朴立目
所在地	福島県田村市常葉町常葉字朴立目

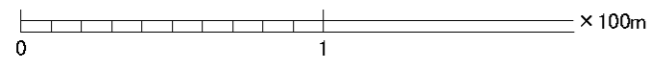
この地図は、国土地理院長の承認を得て、同院発行の数値地図200000(地図画像)及び電子地形図25000を複製したものである。(承認番号 平28情複、第1446号)

基礎調査結果の公表

この公表図書は予定図のため、指定時に変更になることがあります。



横断測線の区間	力の大きさのうち最大のもの(kN/m ²)	土石流の高さ(m)
①	17.41	0.40



様式-2(土) 土砂災害警戒区域・土砂災害特別警戒区域 区域図	土砂災害警戒区域 (土砂災害防止法施行令第二条の基準に該当する区域)		縮尺 1:2,500	自然現象 の種類 土石流 公表年月日 平成30年4月27日	溪流番号 20526B0094
	土砂災害特別警戒区域 (土砂災害防止法施行令第三条の基準に該当する区域)				溪流名 朴立目
	上記以外の区域				所在地 福島県田村市常葉町常葉字朴立目