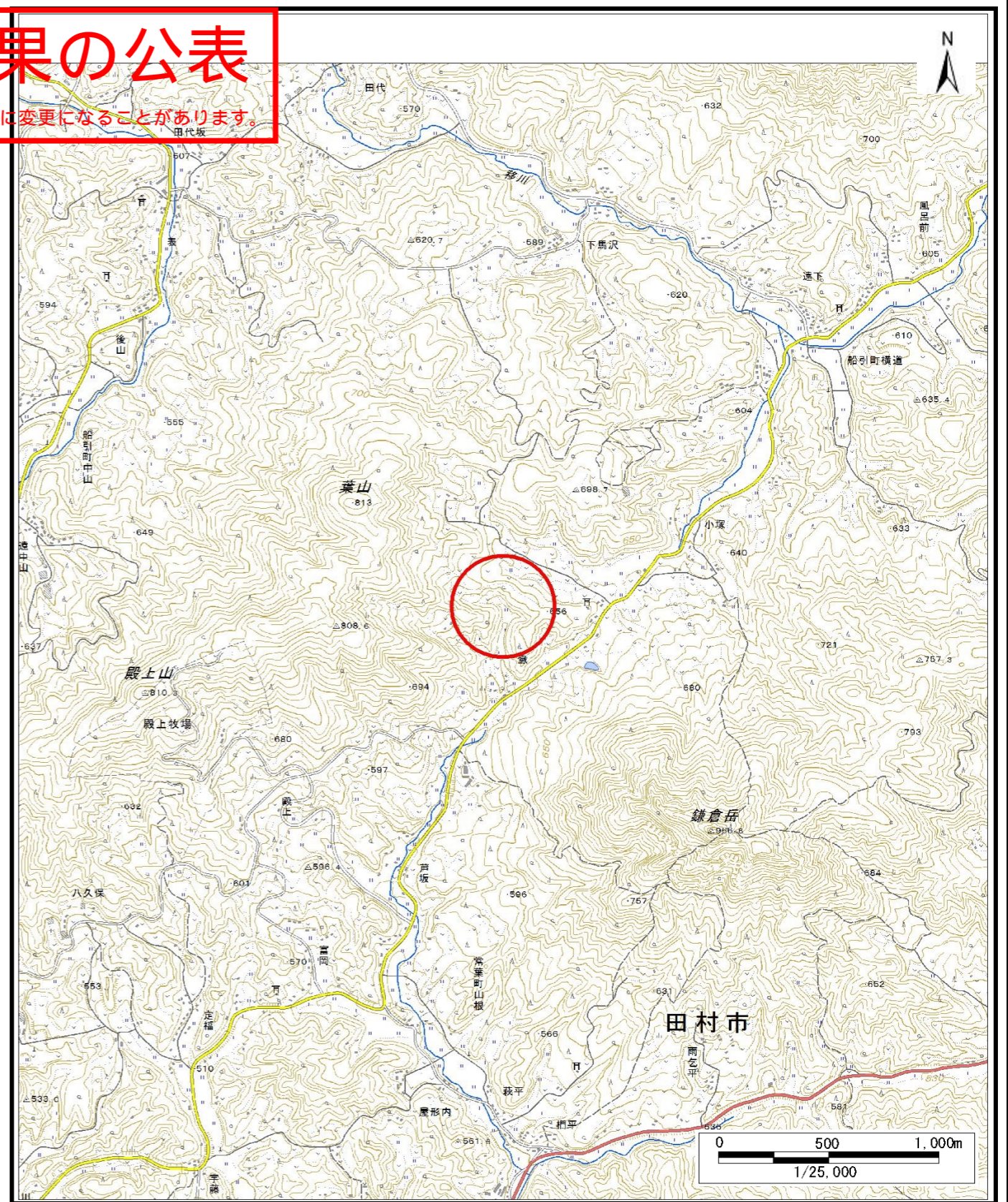
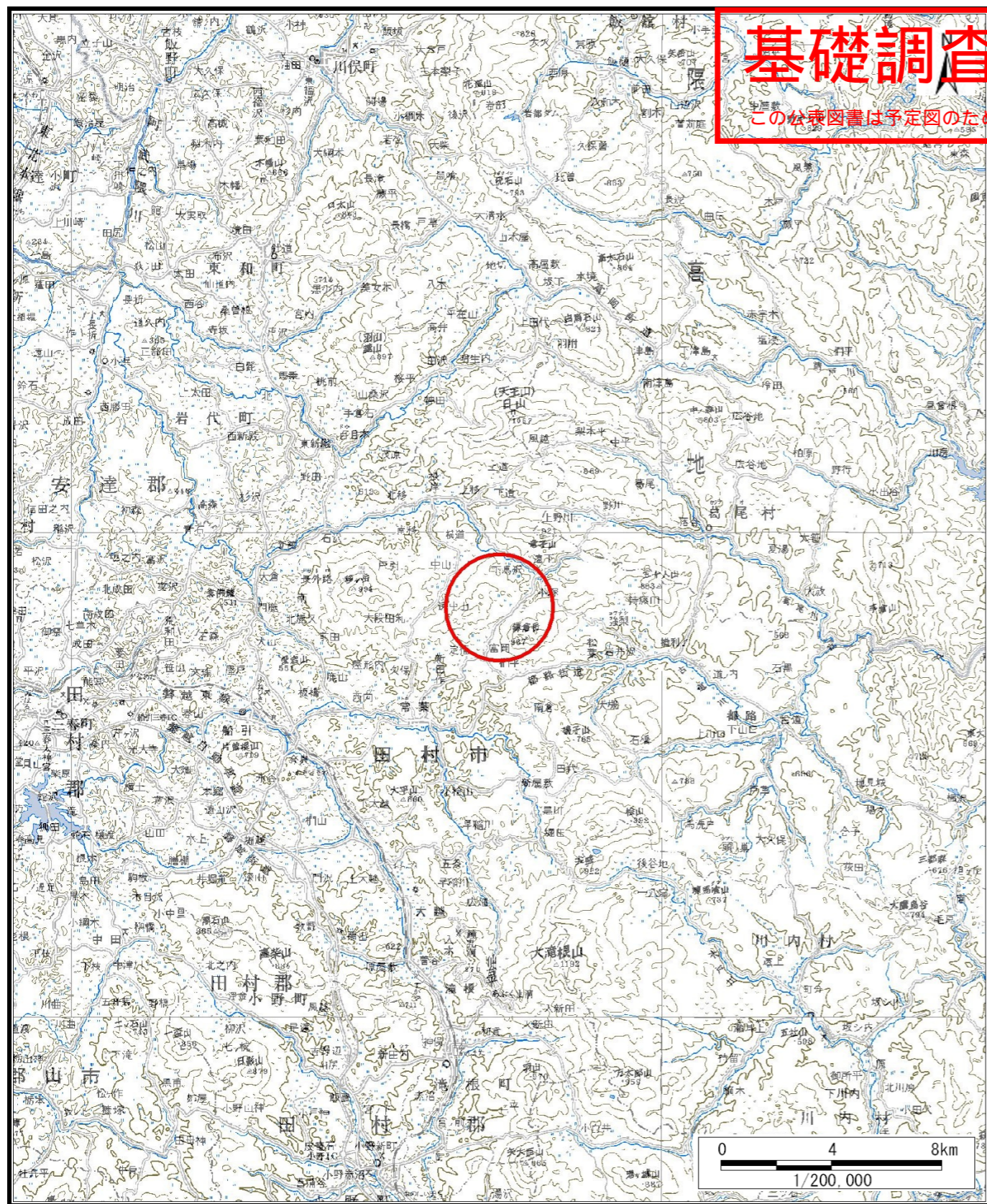


基礎調査結果の公表

この公表図書は予定図のため、指定時に変更になることがあります。



様式 - 1 (土)

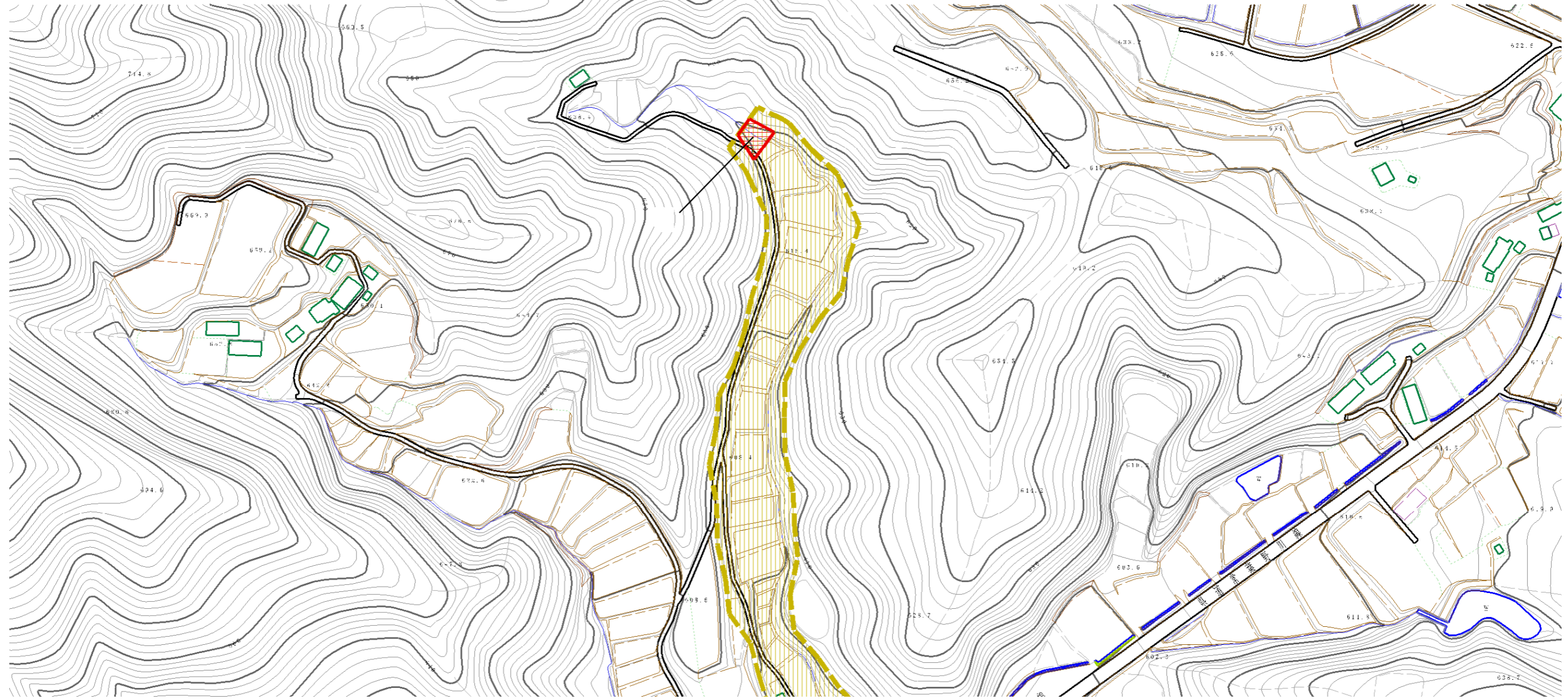
土石災害警戒区域・土石災害特別警戒区域 位置図

自然現象の種類	土石流
渓流番号	20526B0090
渓流名	鯉 2
所在地	福島県田村市常葉町山根字鯉

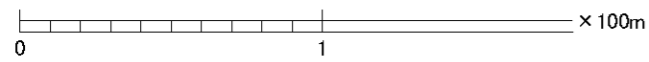
この地図は、国土地理院長の承認を得て、同院発行の数値地図200000(地図画像)及び電子地形図25000を複製したものである。(承認番号 平28情複、第1446号)

基礎調査結果の公表

この公表図書は予定図のため、指定時に変更になることがあります。



横断測線の区間	力の大きさのうち最大のもの (kN/m ²)	土石流の高さ (m)
	10.91	0.65



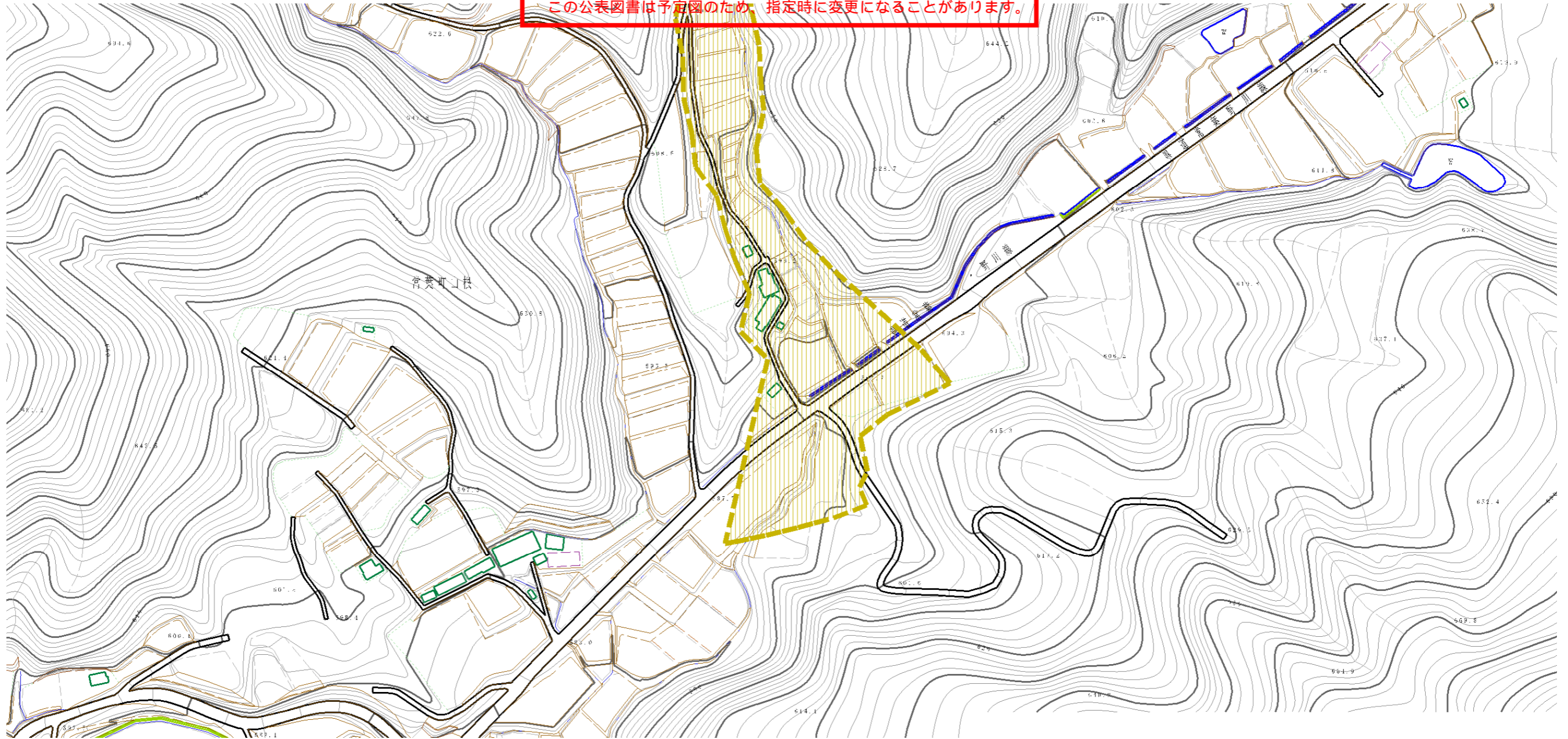
様式 - 2 (土)

土砂災害警戒区域・土砂災害特別警戒区域図

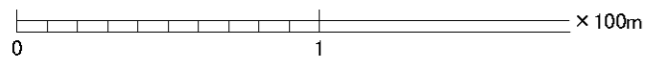
土砂災害警戒区域 (土砂災害防止法施行令第二条の基準に該当する区域)		N 縮尺 1:2,500	自然現象 の種類 土石流 公表年月日 平成30年4月27日	渓流番号	20526B0090
土砂災害特別警戒区域 (土砂災害防止法施行令第三条の基準に該当する区域)				渓流名	鰻2
上記以外の区域				所在地	福島県田村市常葉町山根字鰻

基礎調査結果の公表

この公表図書は予定図のため、指定時に変更になることがあります。



横断測線の区間	力の大きさのうち最大のもの (kN/m ²)	土石流の高さ(m)
	10.91	0.65



様式 - 2 (土)

土砂災害警戒区域・土砂災害特別警戒区域図

土砂災害警戒区域 (土砂災害防止法施行令第二条の基準に該当する区域)		N 縮尺 1:2,500	自然現象 の種類 土石流 公表年月日 平成30年4月27日	溪流番号	20526B0090
土砂災害特別警戒区域 (土砂災害防止法施行令第三条の基準に該当する区域)				溪流名	鰍2
上記以外の区域				所在地	福島県田村市常葉町山根字鰍