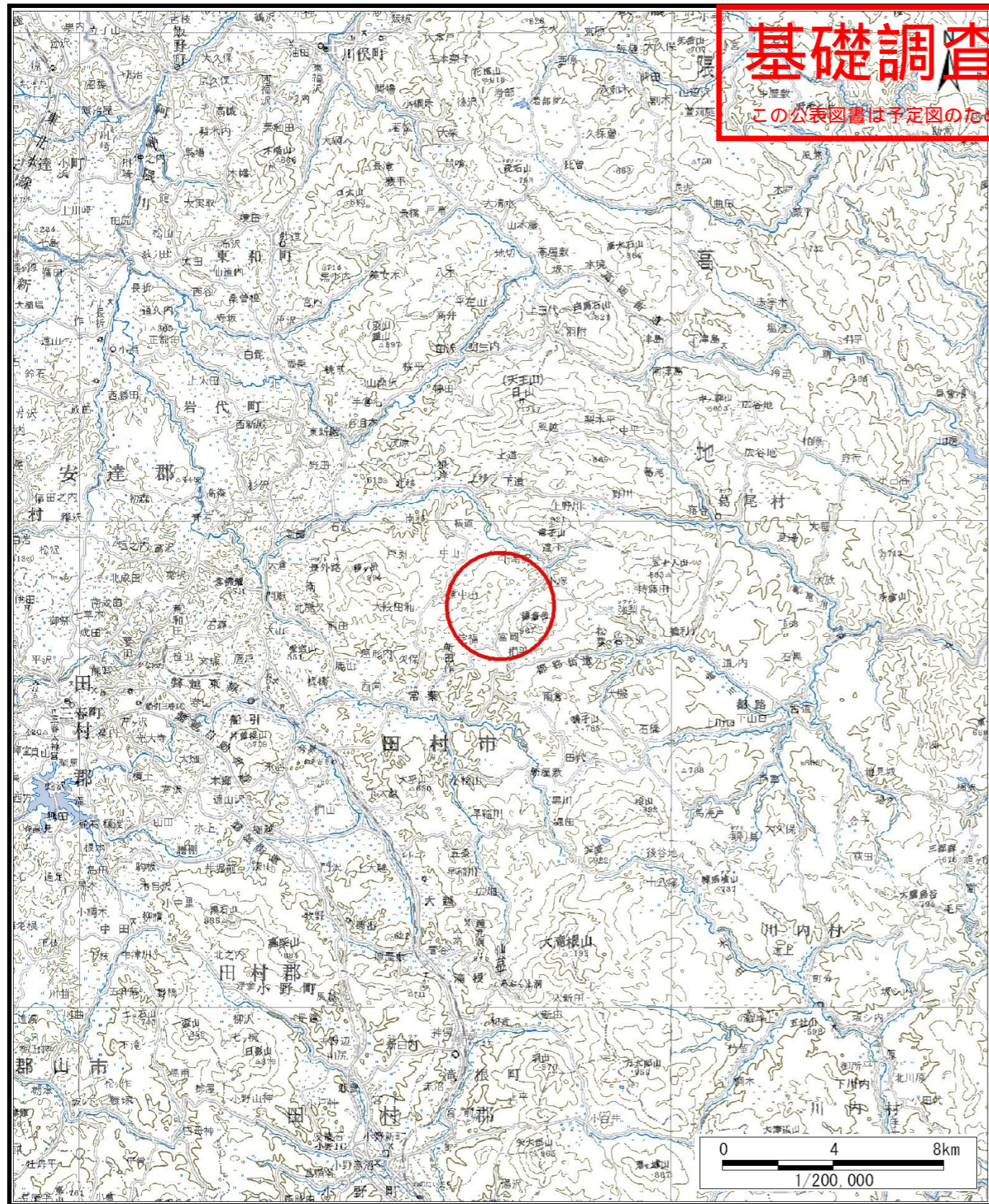
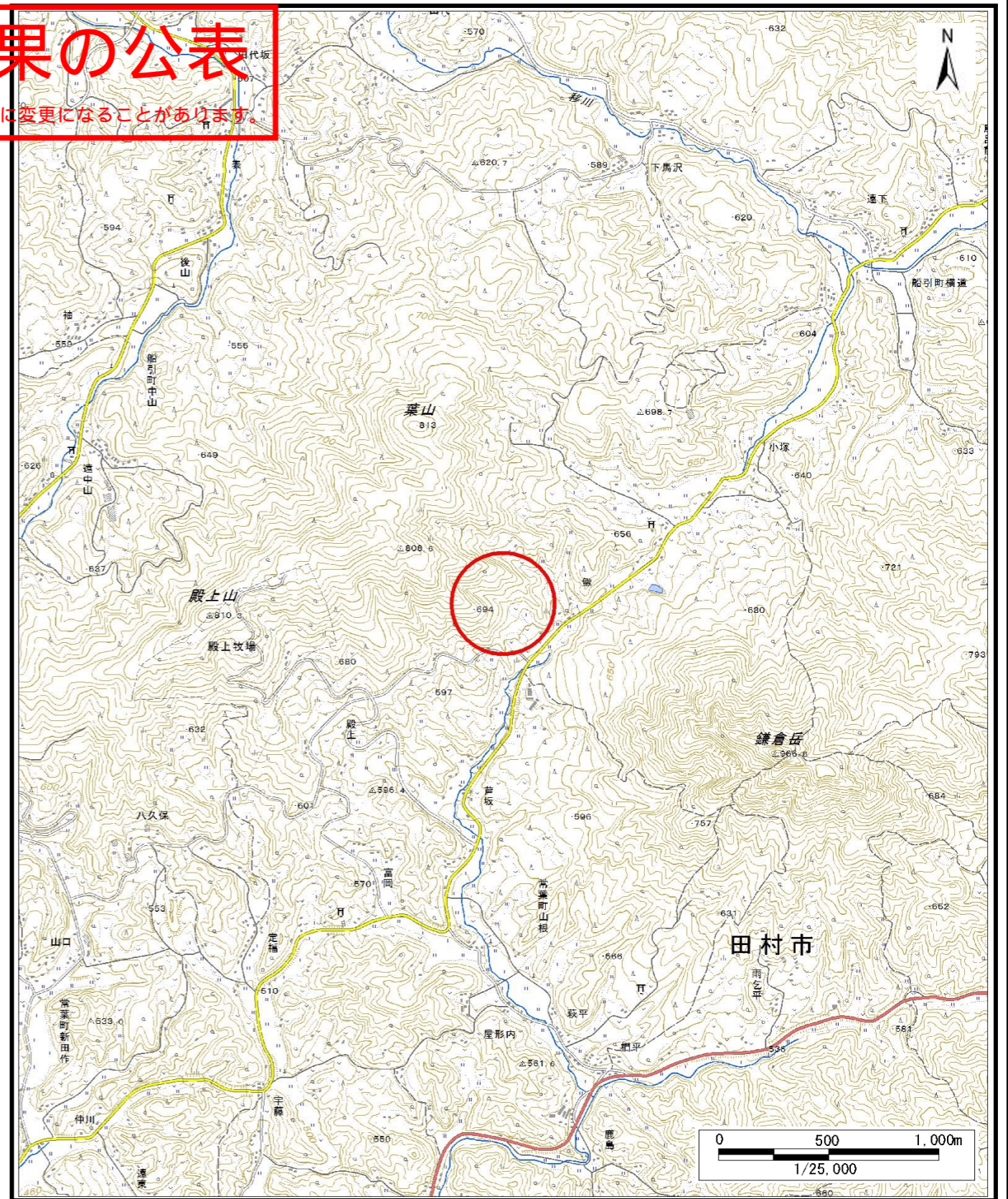


基礎調査結果の公表

この公表図書は予定図のため、指定時に変更になることがあります。



(1/200,000)



(1/25,000)

様式 - 1 (土)

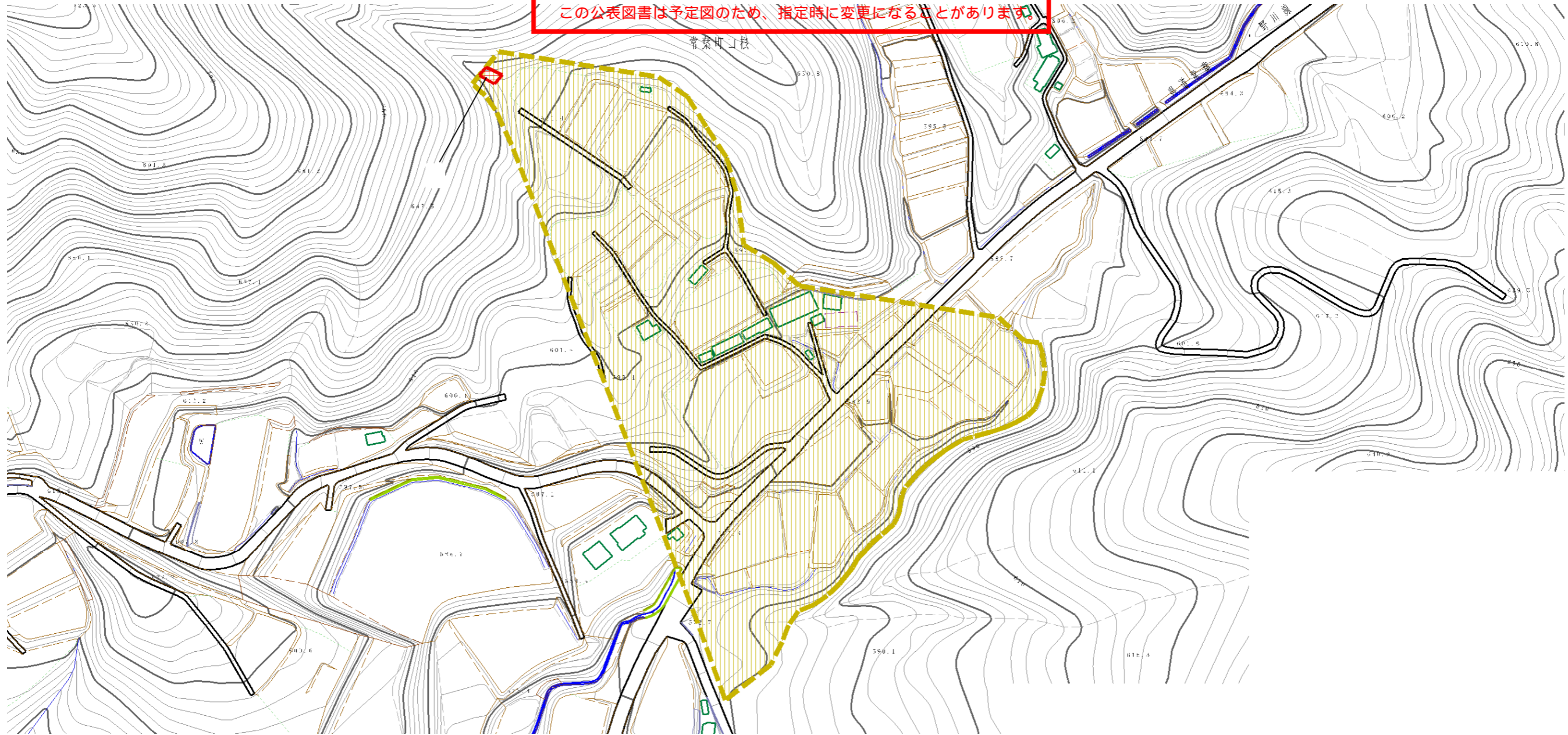
土砂災害警戒区域・土砂災害特別警戒区域 位置図

自然現象の種類	土石流
溪流番号	20526B0088
溪流名	鯉 1
所在地	福島県田村市常葉町山根字鯉

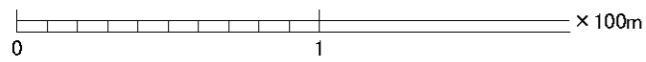
この地図は、国土地理院長の承認を得て、同院発行の数値地図20000(地図画像)及び電子地形図25000を複製したものである。(承認番号 平28情複、第1446号)

# 基礎調査結果の公表

この公表図書は予定図のため、指定時に変更になることがあります。



横断測線の区間	力の大きさのうち最大のもの (kN/m <sup>2</sup> )	土石流の高さ(m)
	19.92	0.49



様式 - 2 (土)

土砂災害警戒区域・土砂災害特別警戒区域図

土砂災害警戒区域 (土砂災害防止法施行令第2条の基準に該当する区域)		
土砂災害特別警戒区域 (土砂災害防止法施行令第3条の基準に該当する区域)	土石等の高さが1mを越え、その衝撃力が50kN/m <sup>2</sup> を越える区域	
	土石等の高さが1mを越え、その衝撃力が50kN/m <sup>2</sup> を超えない区域	
	上記以外の区域	

N  
縮尺  
1:2,500

自然現象の種類	土石流	溪流番号	20526B0088
公表年月日 平成30年4月27日		溪流名	鯉1
		所在地	福島県田村市常葉町山根字鯉