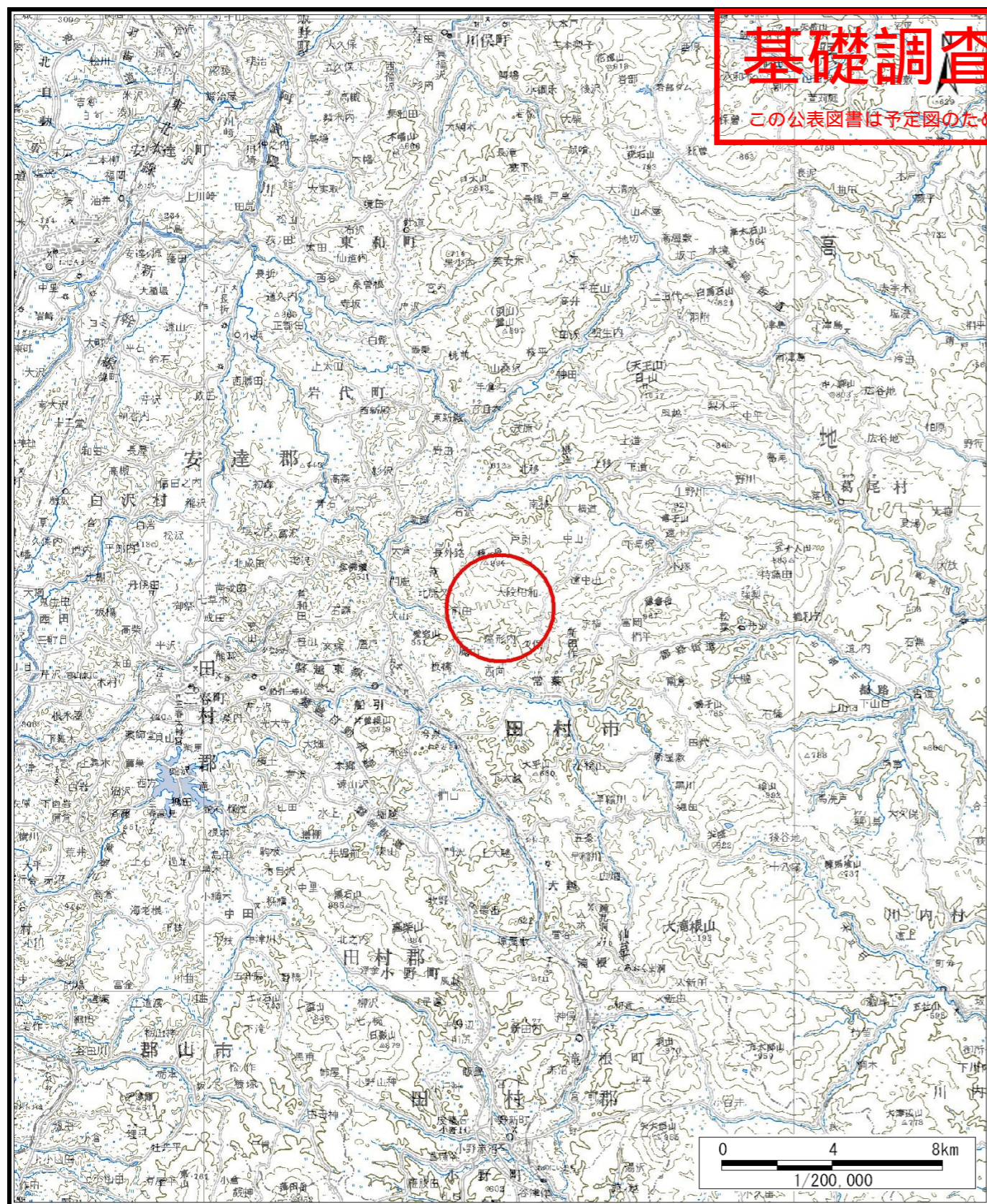
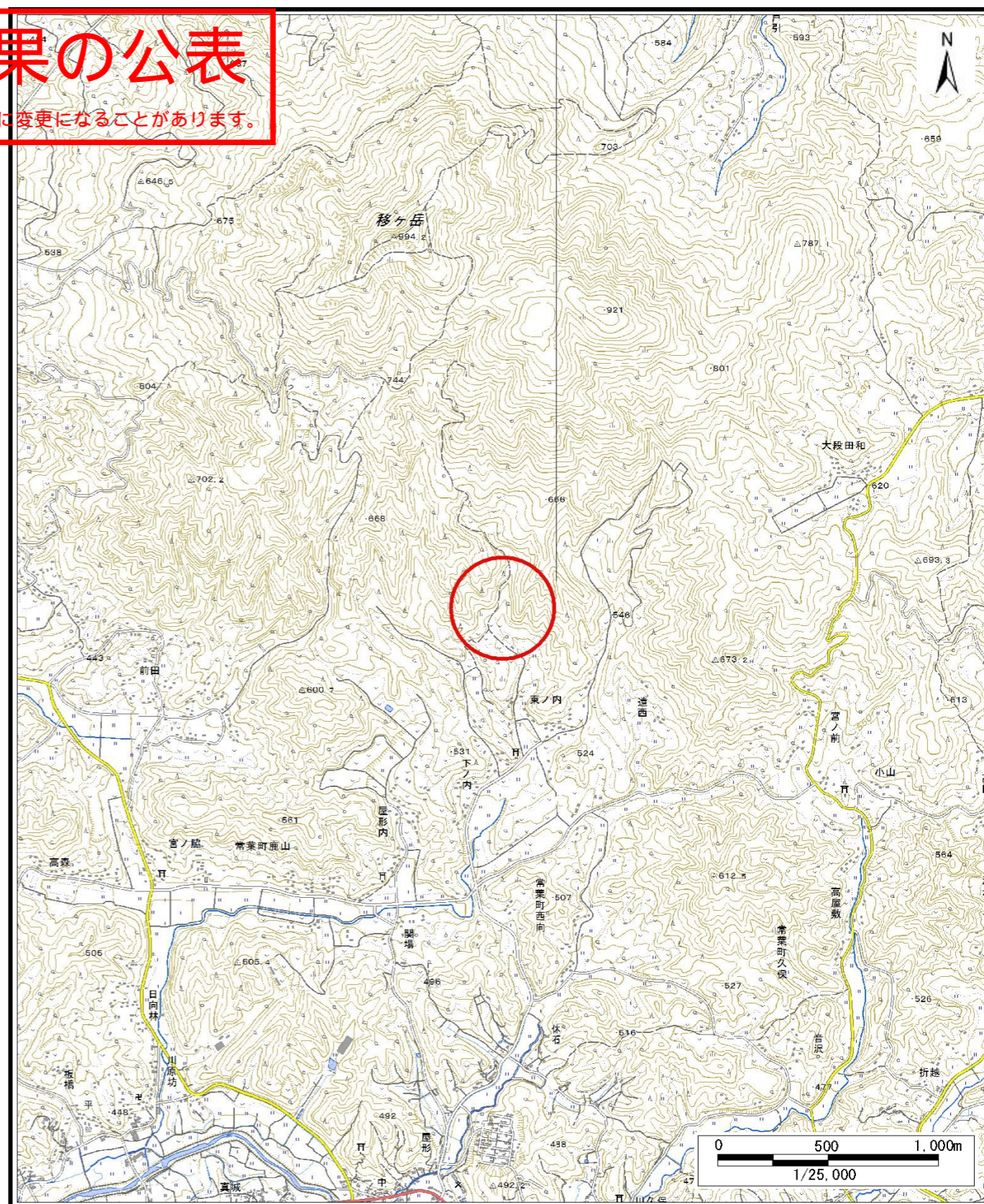


# 基礎調査結果の公表

※この公表図書は予定図のため、指定時に変更になることがあります。



(1/200,000)



(1/25,000)

様式-1 (土)

土砂災害警戒区域・土砂災害特別警戒区域 位置図

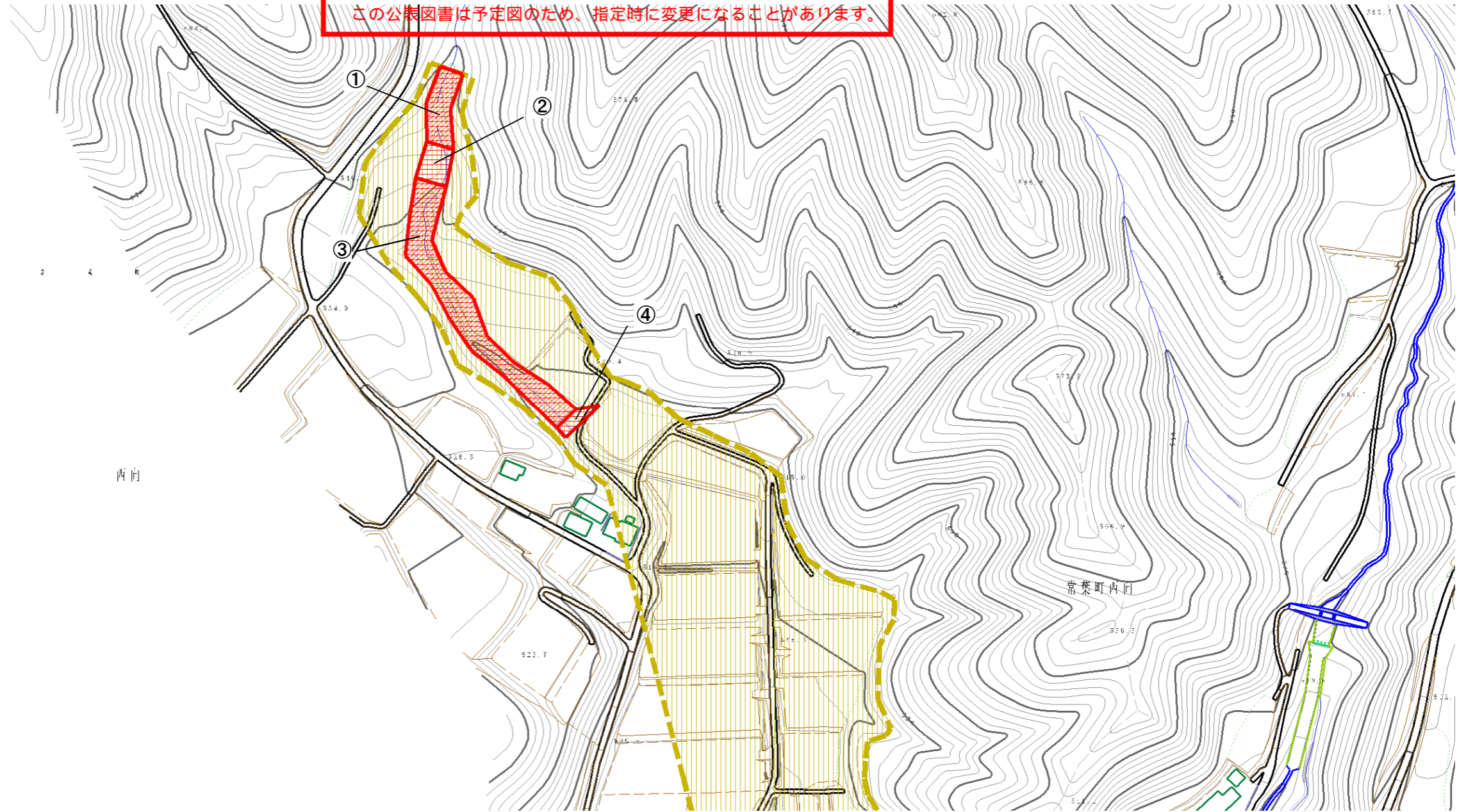
自然現象の種類	土石流
溪流番号	20526B0010
溪流名	東ノ内
所在地	福島県田村市常葉町西向字東ノ内

この地図は、国土地理院長の承認を得て、同院発行の数値地図20000(地図画像)及び電子地形図25000を複製したものである。(承認番号 平28情複、第1446号)

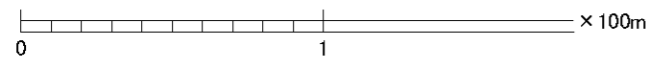


# 基礎調査結果の公表

この公表図書は予定図のため、指定時に変更になることがあります。



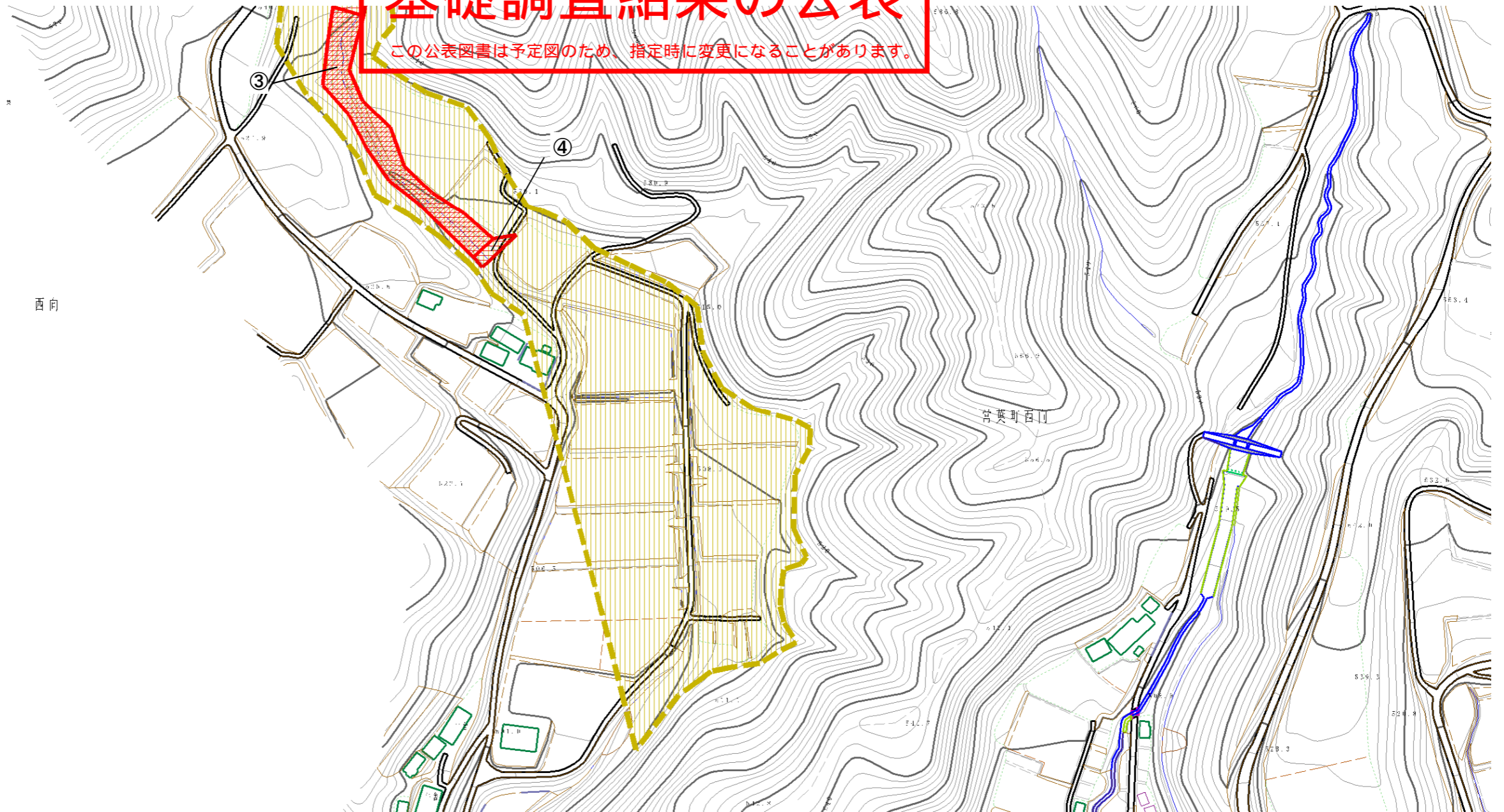
横断測線の区間	力の大きさのうち最大のもの (kN/m <sup>2</sup> )	土石流の高さ(m)
①	26.05	1.32
②	10.69	0.75
③	26.54	1.63
④	9.51	0.76



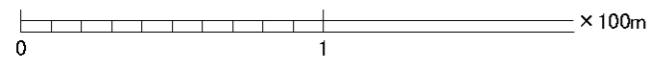
<b>様式-2(土)</b> 土砂災害警戒区域・土砂災害特別警戒区域 区域図	土砂災害警戒区域 (土砂災害防止法施行令第二条の基準に該当する区域)		自然現象 の種類  土石流	溪流番号 20526B0010
	土砂災害特別警戒区域 (土砂災害防止法施行令第三条の基準に該当する区域)			
	上記以外の区域		縮尺 1:2,500	所在地 福島県田村市常葉町西内

# 基礎調査結果の公表

この公表図書は予定図のため、指定時に変更になることがあります。



横断測線の区間	力の大きさのうち最大のもの(kN/m <sup>2</sup> )	土石流の高さ(m)
①	26.05	1.32
②	10.69	0.75
③	26.54	1.63
④	9.51	0.76



様式-2(土)		土砂災害警戒区域 (土砂災害防止法施行令第二条の基準に該当する区域)	土砂災害 特別警戒区域 (土砂災害防止法 施行令第三条の 基準に該当する区 域)	土砂等の高さ1mを越え、 その衝撃力が50kN/mを超える区域	土砂等の高さ1mを越え、 その衝撃力が50kN/mを超えない区域	上記以外の区域	自然現象 の種類	土石流	溪流番号	20526B0010
土砂災害警戒区域・土砂災害特別警戒区域 区域図							告示番号		溪流名	東ノ内
							告示年月日		所在地	福島県田村市常葉町西向字東ノ内