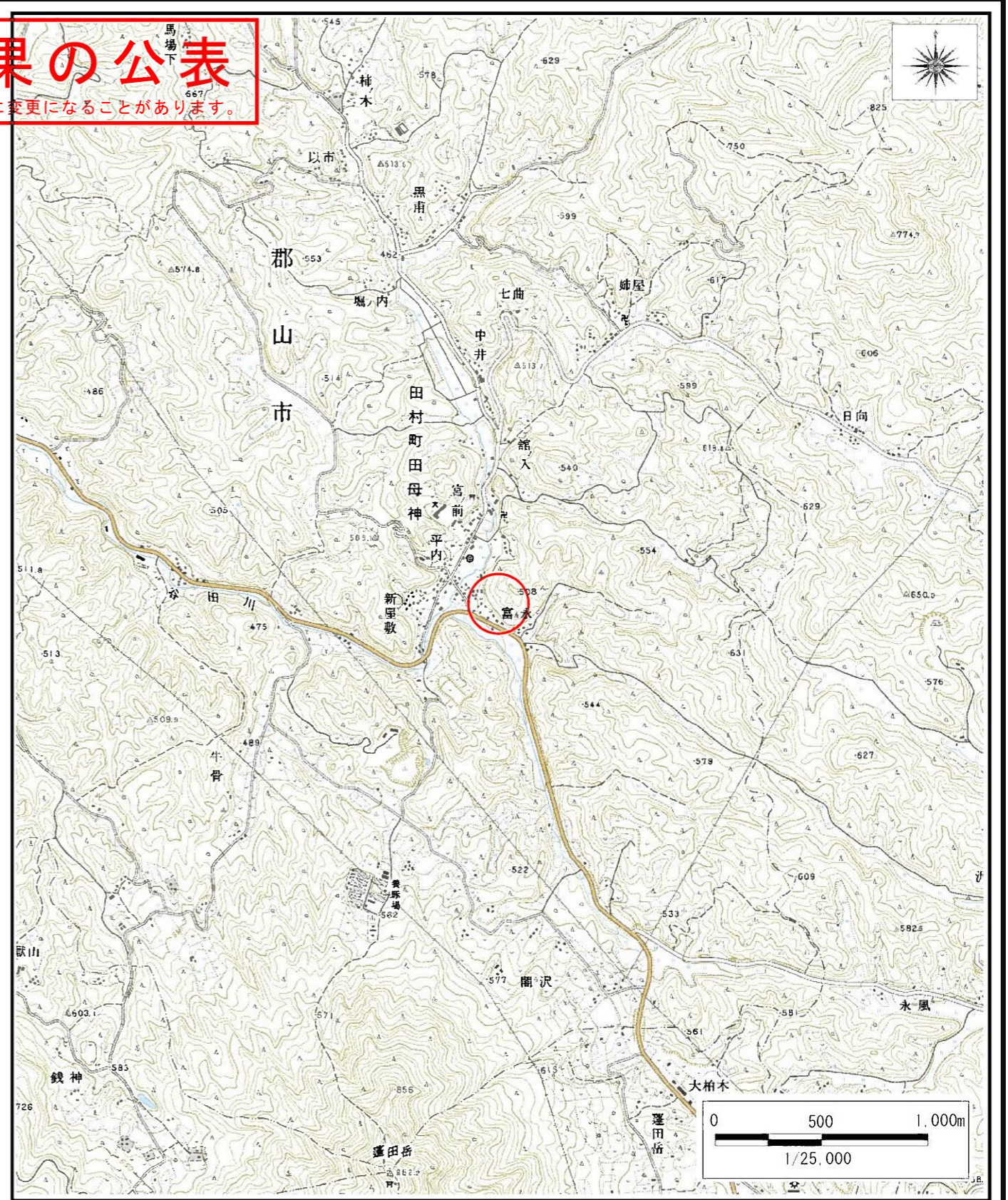
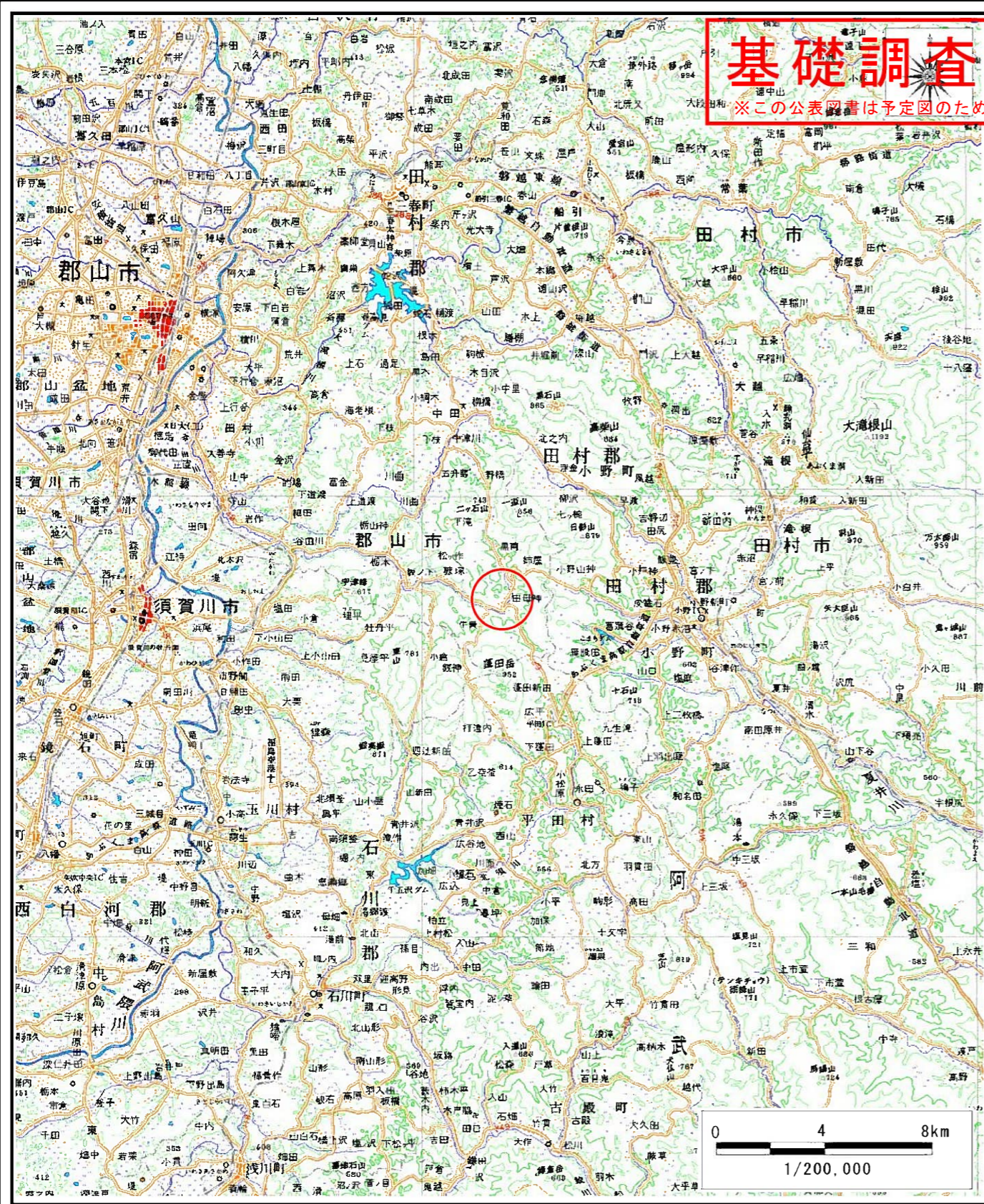


土砂災害警戒区域等の指定の公示に係る図書（その1）

基礎調査結果の公表

※この公表図書は予定図のため、指定時に変更になることがあります。



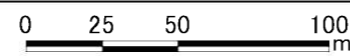
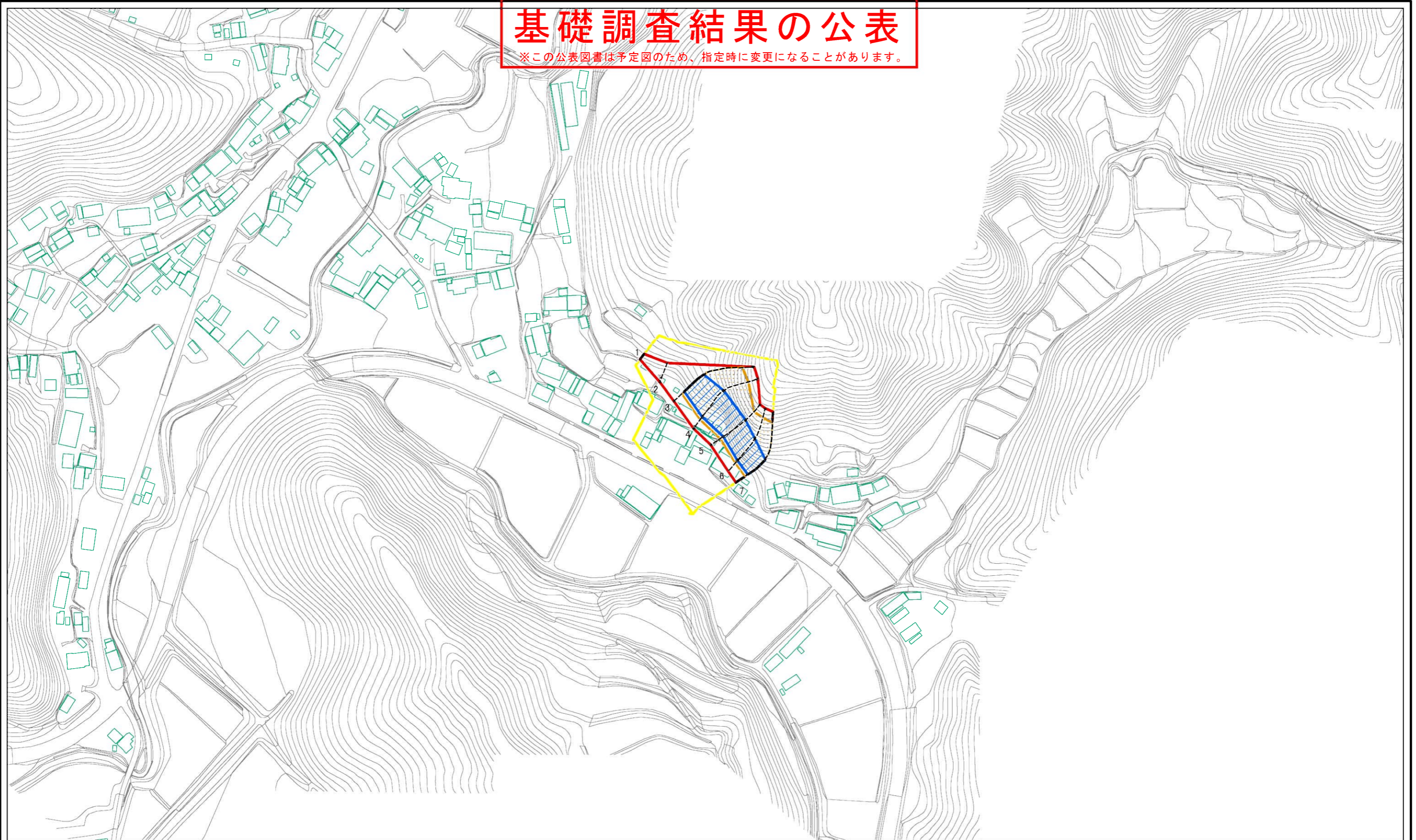
様式-1 (土)
土砂災害警戒区域・土砂災害特別警戒区域
位置図

自然現象の種類	急傾斜地の崩壊
箇所番号	509
箇所名	富永
所在地	福島県郡山市田村町田母神字富永

この地図は、国土地理院長の承認を得て、同院発行の電子地形図25000及び電子地形図20万を複製したものである。（承認番号 平28情復 第1446号）

基礎調査結果の公表

※この公表図書は予定図のため、指定時に変更になることがあります。



図中の数字は横断測線番号を示す

様式-2(急) 土砂災害警戒区域・土砂災害特別警戒区域 区域図(その1)	土砂災害警戒区域 (土砂災害防止法施行令第二条の基準に該当する区域)		N 縮尺 1:2,500	自然現象 の種類	急傾斜地の崩壊	箇所番号	509
	土砂災害特別 警戒区域 (土砂災害防止法 施行令第三条の 基準に該当する 区域)			公表年月日 平成30年3月28日	箇所名	富永	
	土砂災害特別 警戒区域 (土砂災害防止法 施行令第三条の 基準に該当する 区域)			所在地	福島県郡山市田村町田母神字富永		