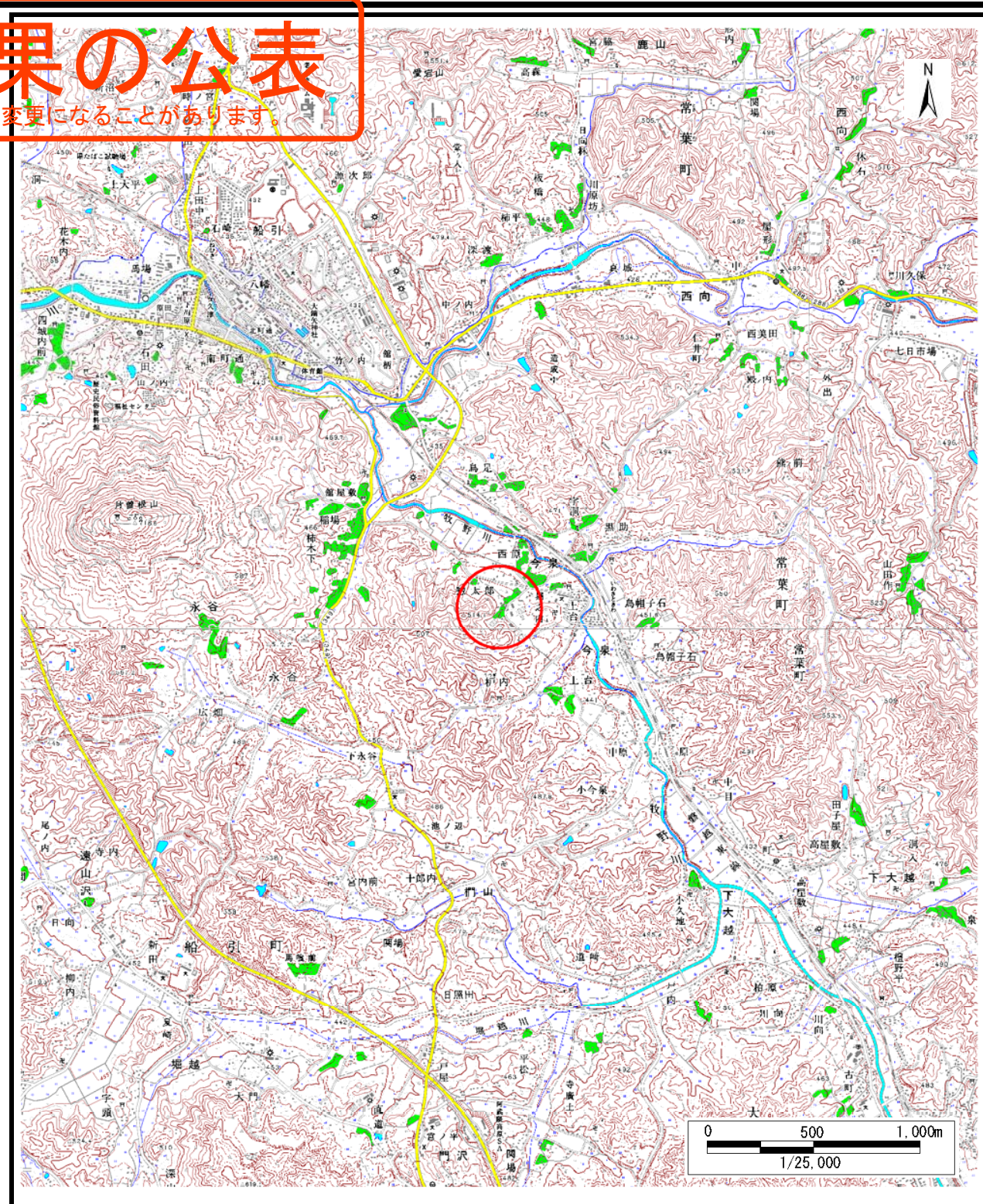
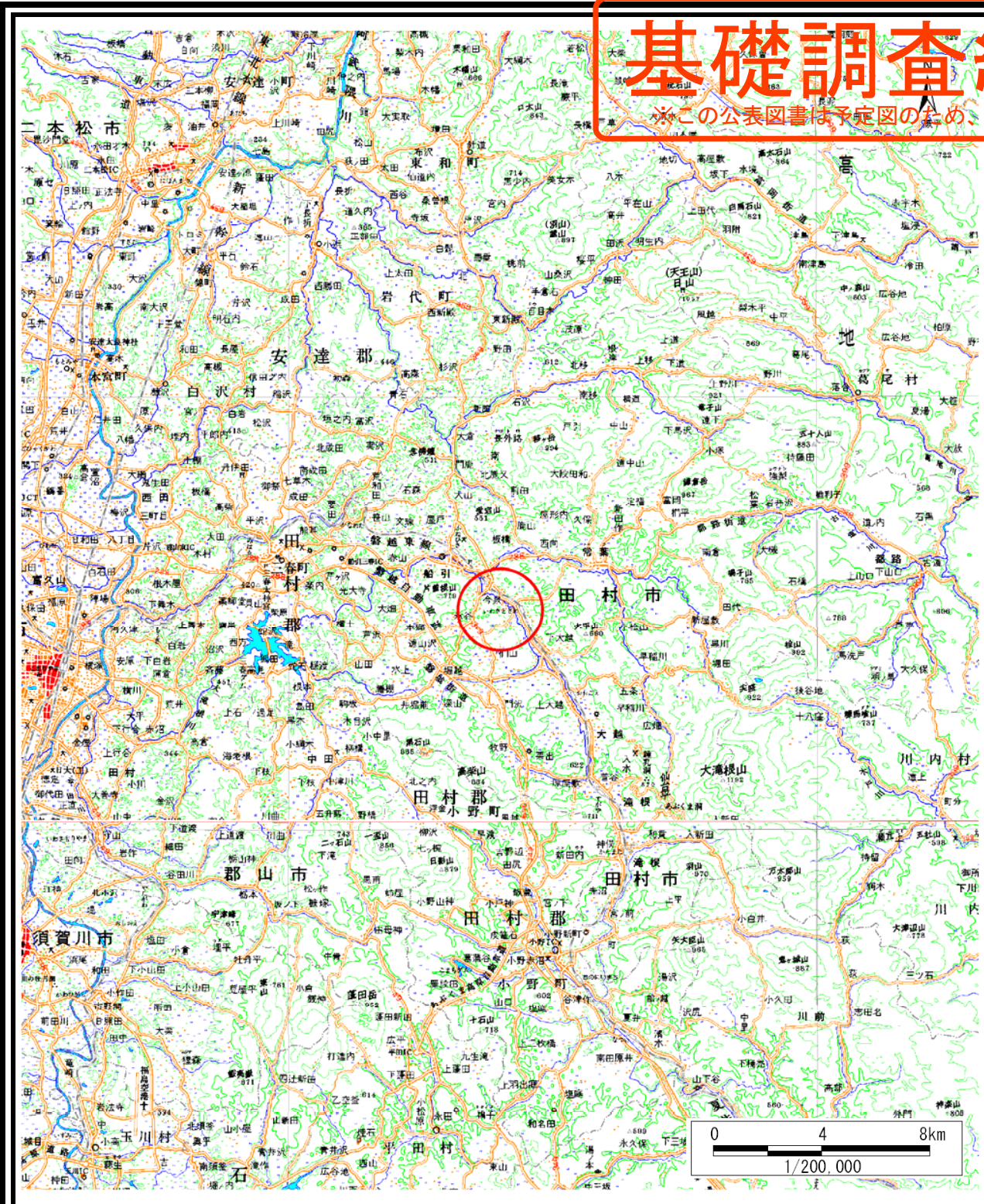


# 基礎調査結果の公表

※この公表図書は予定図のため、指定時に変更になることがあります。



様式-1(急)  
土砂災害警戒区域・土砂災害特別警戒区域位置図

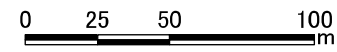
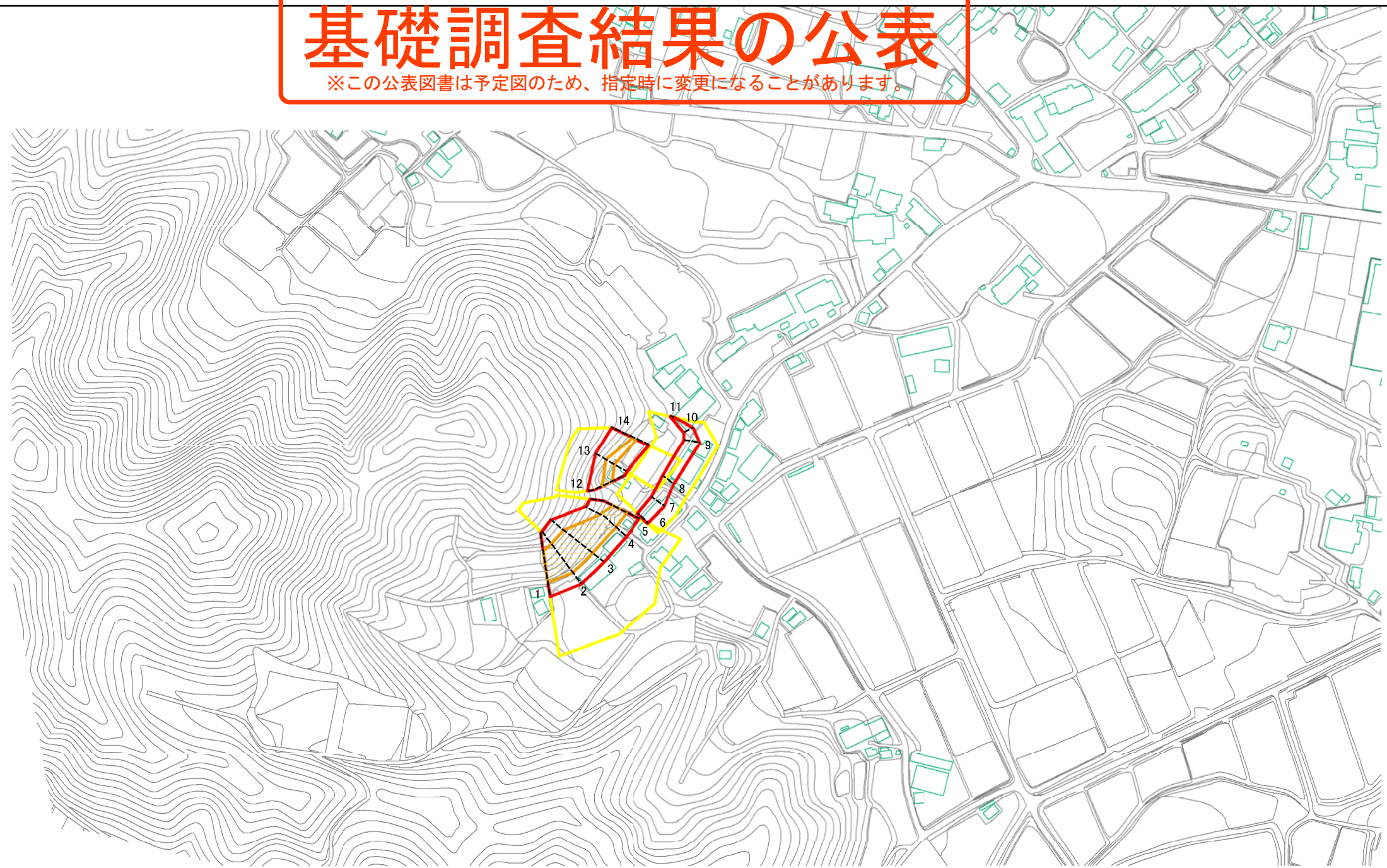
自然現象の種類	急傾斜地の崩壊
箇所番号	81
箇所名	惣太郎
所在地	福島県田村市船引町今泉字惣太郎

この地図は、国土地理院長の承認を得て、同院発行の数値地図200000(地図画像)及び電子地形図25000を複製したものである。(承認番号 平28情複、第1447号)



# 基礎調査結果の公表

※この公表図書は予定図のため、指定時に変更になることがあります。



図中の数字は横断測線番号を示す

<b>様式-2(急)</b> 土砂災害警戒区域・土砂災害特別警戒区域 区域図(その1)	土砂災害防止法施行令第二条の基準に該当する区域		N 縮尺 1:2,500	自然現象の種類	急傾斜地の崩壊	箇所番号	81
	土砂災害防止法施行令第三条の基準に該当する区域			告示番号		箇所名	惣太郎
	土砂等の(移動)高さが1m以下の場合、土砂等の移動による力が100kN/mを超える区域			告示番号		所在地	福島県田村市船引町 今泉字惣太郎
	土砂等の堆積の高さが3mを超える区域			告示番号			
	それ以外の区域						