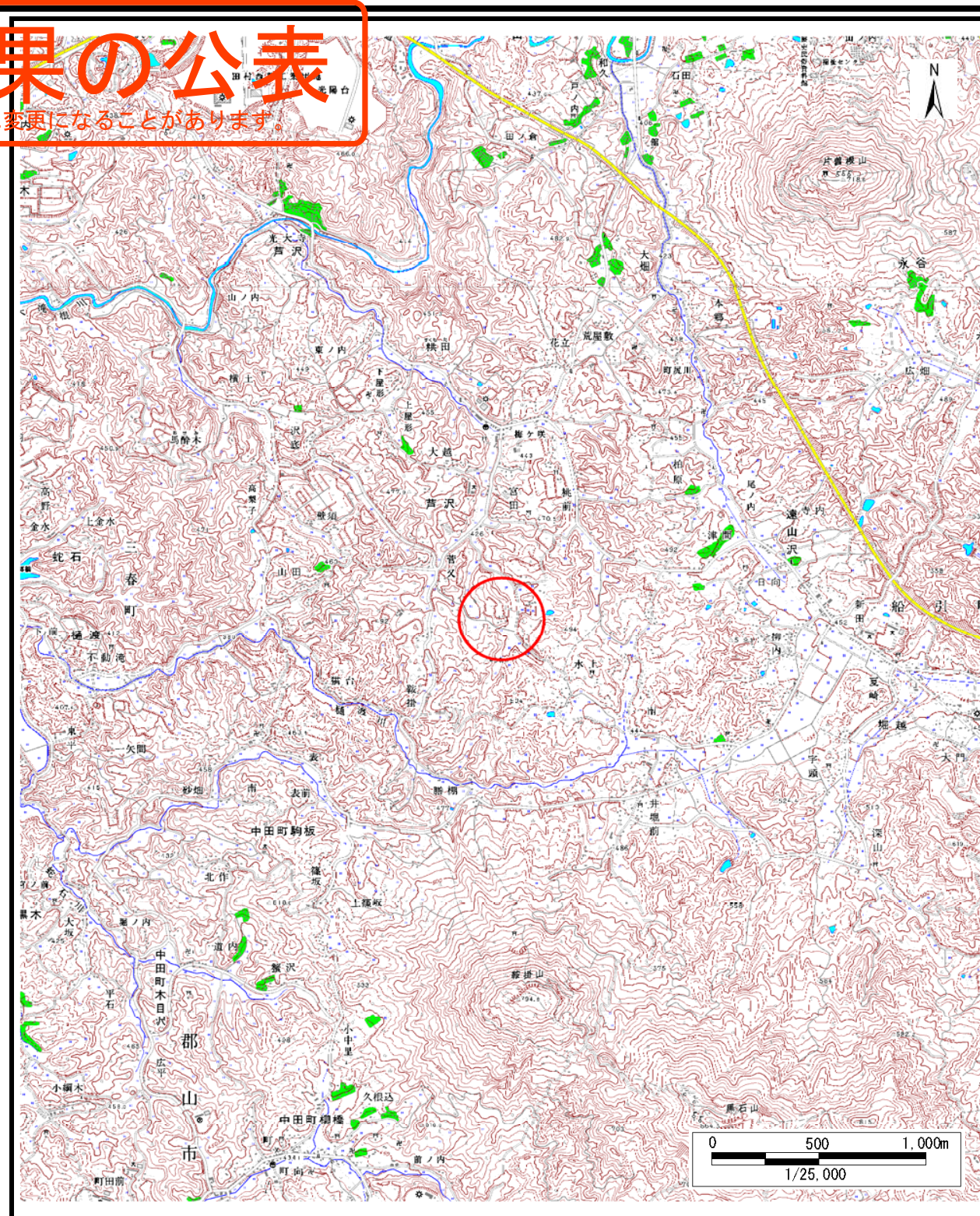
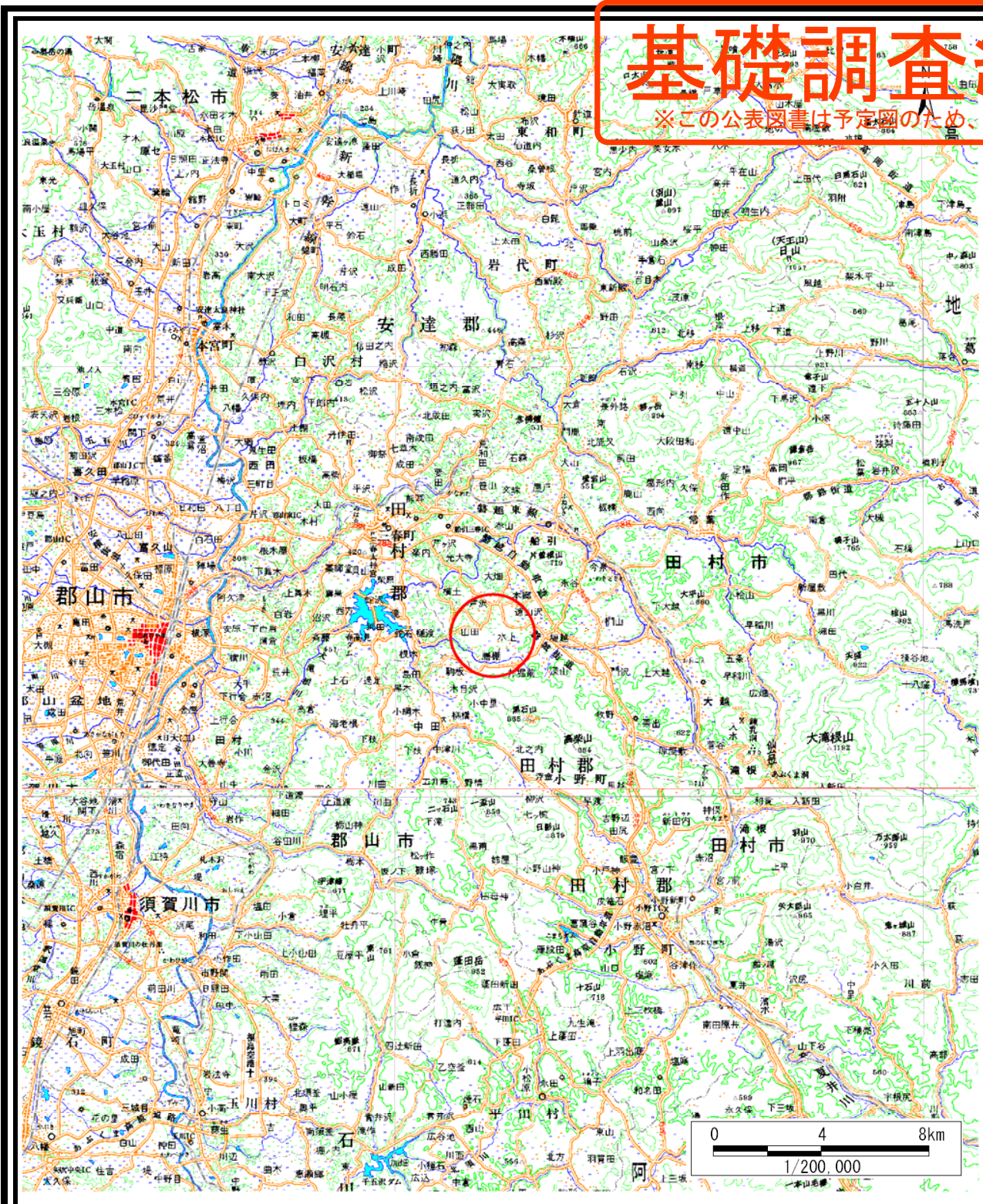


# 基礎調査結果の公表

※この公表図書は予定図のため、指定時に変更になることがあります。



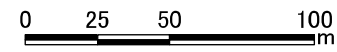
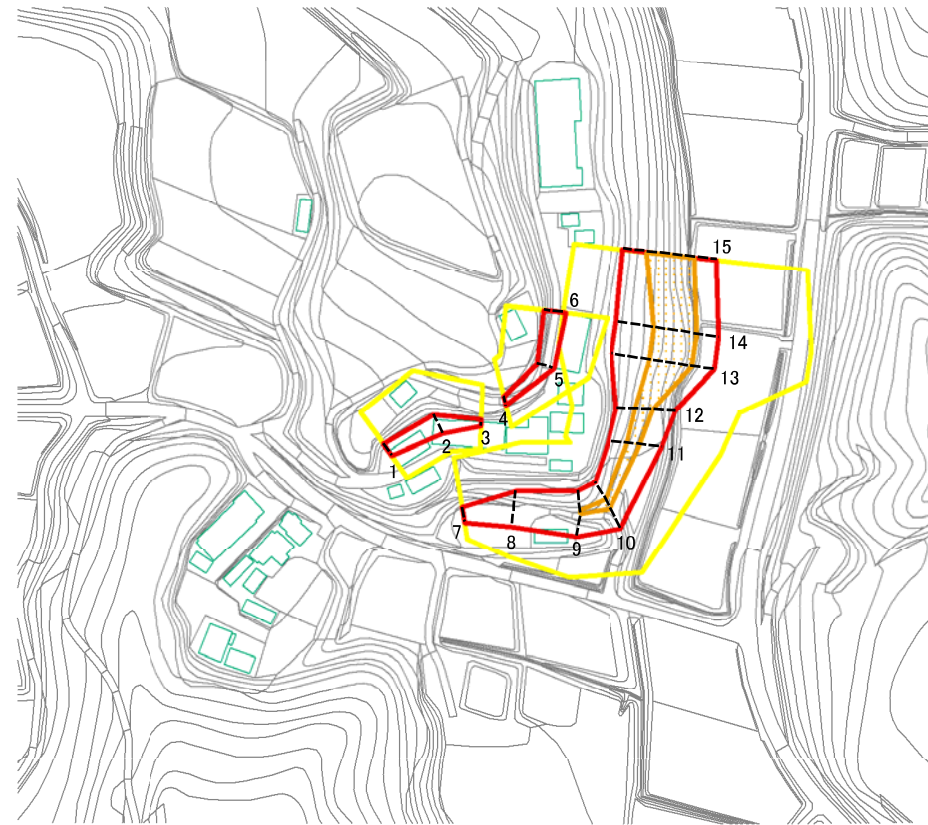
様式-1(急) 土砂災害警戒区域・土砂災害特別警戒区域位置図	自然現象の種類	急傾斜地の崩壊
	箇所番号	79
	箇所名	前城主内
	所在地	福島県田村市船引町芦沢字前城主内

この地図は、国土地理院長の承認を得て、同院発行の数値地図200000(地図画像)及び電子地形図25000を複製したものである。(承認番号 平28情複、第1447号)



# 基礎調査結果の公表

※この公表図書は予定図のため、指定時に変更になることがあります。



様式-2(急)  
土砂災害警戒区域・土砂災害特別警戒区域  
区域図(その1)

土砂災害防止法施行令第二条の基準に該当する区域	
土砂災害防止法施行令第三条の基準に該当する区域	
それ以外の区域	

N  
縮尺  
1:2,500

自然現象の種類	急傾斜地の崩壊
告示番号	
告示年月日	

箇所番号	79
箇所名	前城主内
所在地	福島県田村市船引町 芦沢字前城主内