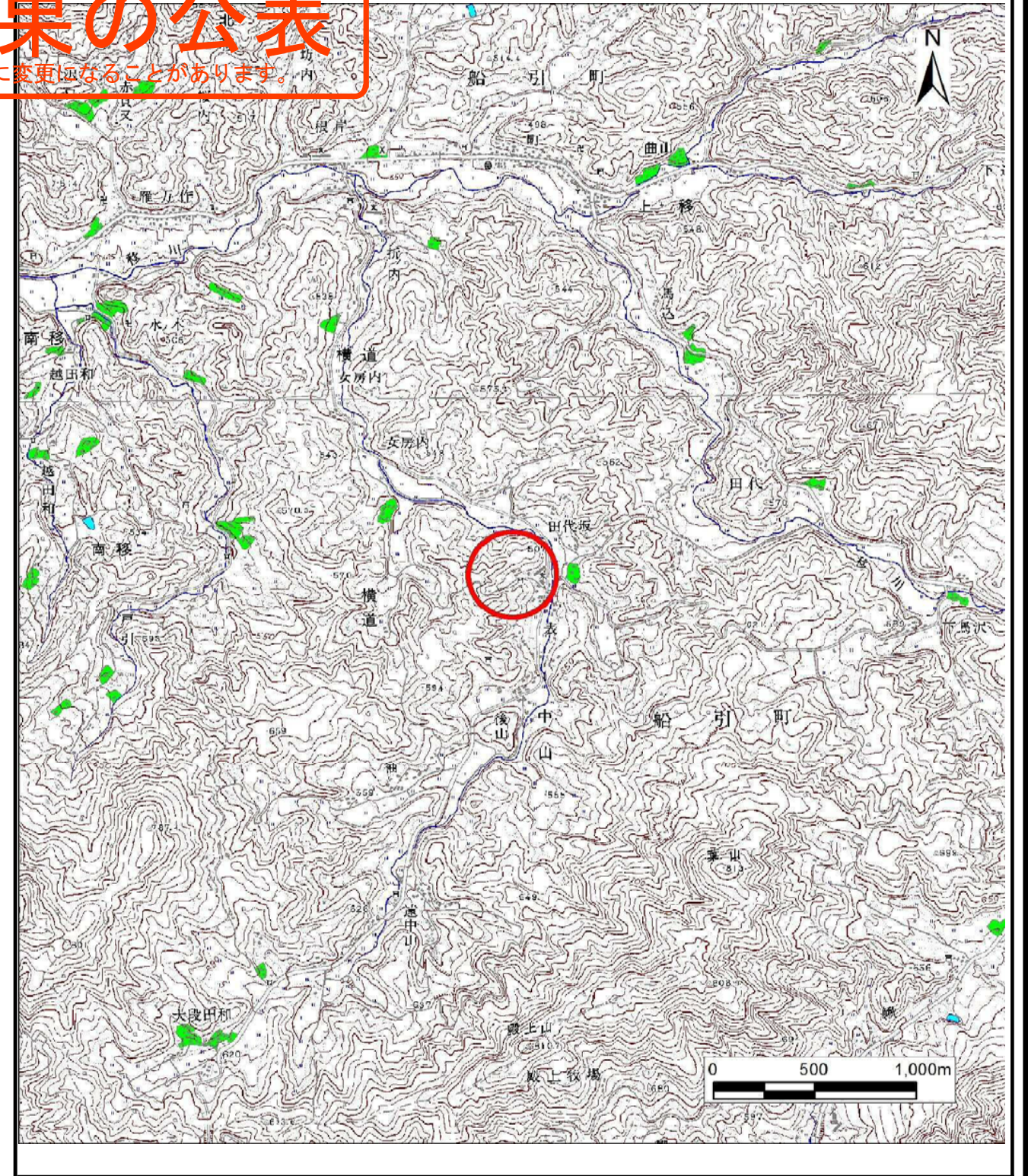
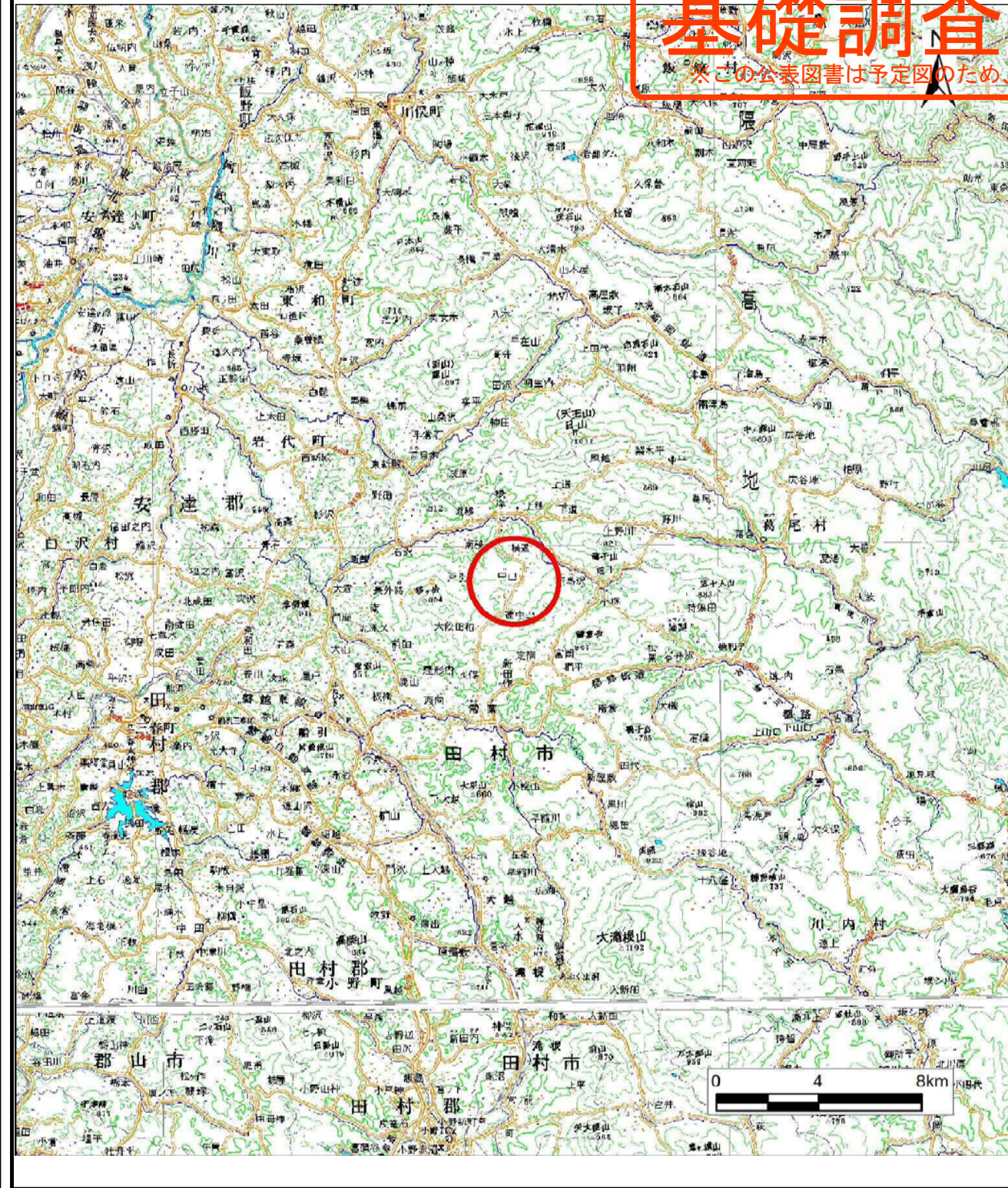


# 基礎調査結果の公表

※この公表図書は予定図のため、指定時に変更になることがあります。



様式-1（急）  
土砂災害警戒区域・土砂災害特別警戒区域 位置図

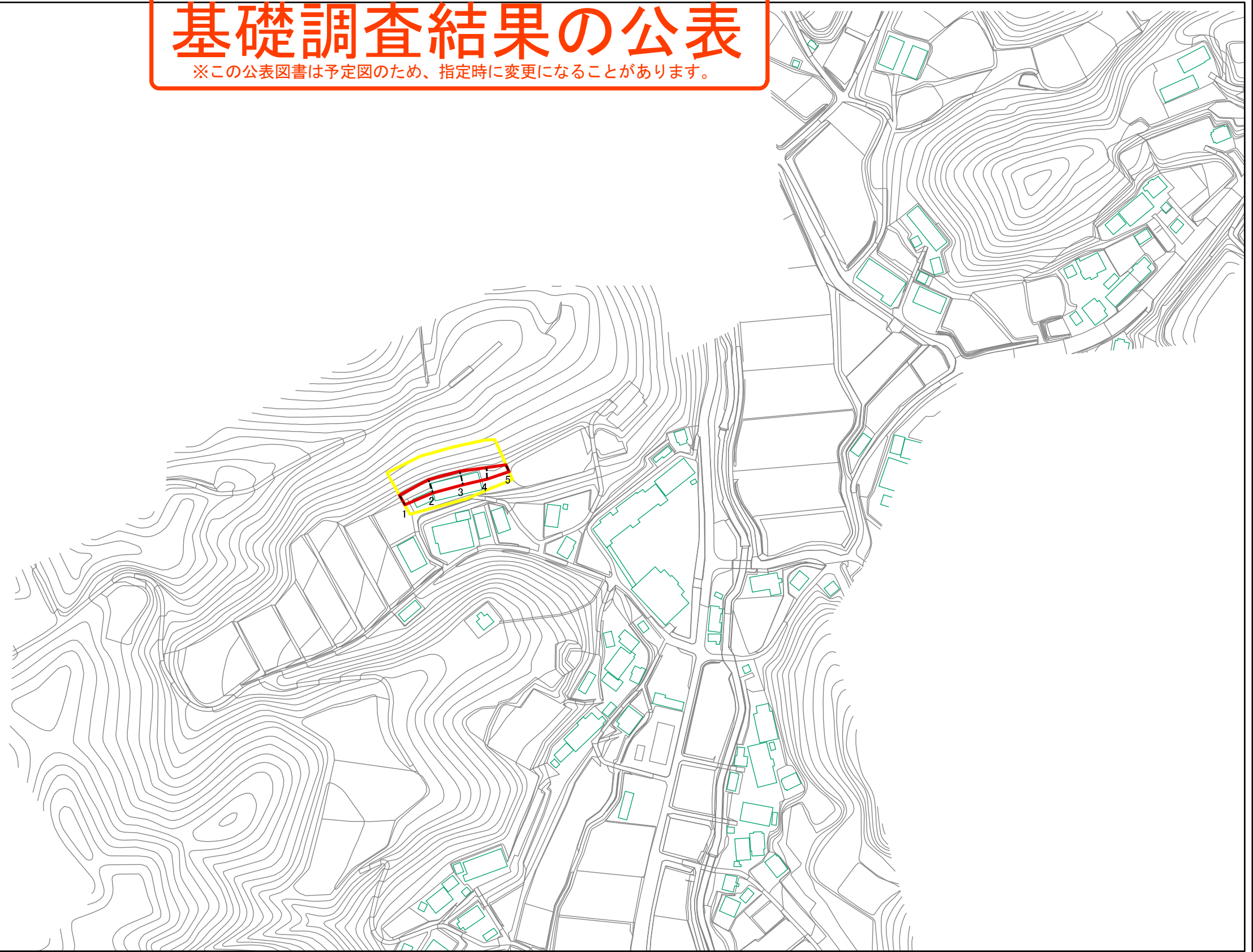
|         |               |
|---------|---------------|
| 自然現象の種類 | 急傾斜地の崩壊       |
| 箇所番号    | 999           |
| 箇所名     | 表             |
| 所在地     | 福島県田村市船引町中山字表 |

この地図は、国土地理院長の承認を得て、同院発行の200000（地図画像）及び数値地図25000（地図画像）を複製したものである。（承認番号 平28情複、第1447号）



# 基礎調査結果の公表

※この公表図書は予定図のため、指定時に変更になることがあります。



0 25 50 100  
m

図中の数字は横断測線番号を示す

|                                                   |                         |  |                    |                 |         |      |     |
|---------------------------------------------------|-------------------------|--|--------------------|-----------------|---------|------|-----|
| <b>様式-2(急)</b><br>土砂災害警戒区域・土砂災害特別警戒区域<br>区域図(その1) | 土砂災害防止法施行令第二条の基準に該当する区域 |  | N<br>縮尺<br>1:2,500 | 自然現象の種類         | 急傾斜地の崩壊 | 箇所番号 | 999 |
|                                                   | 土砂災害防止法施行令第三条の基準に該当する区域 |  |                    | <del>表示禁止</del> | 箇所名     | 表    | 所在地 |
|                                                   | それ以外の区域                 |  |                    | <del>表示禁止</del> |         |      |     |