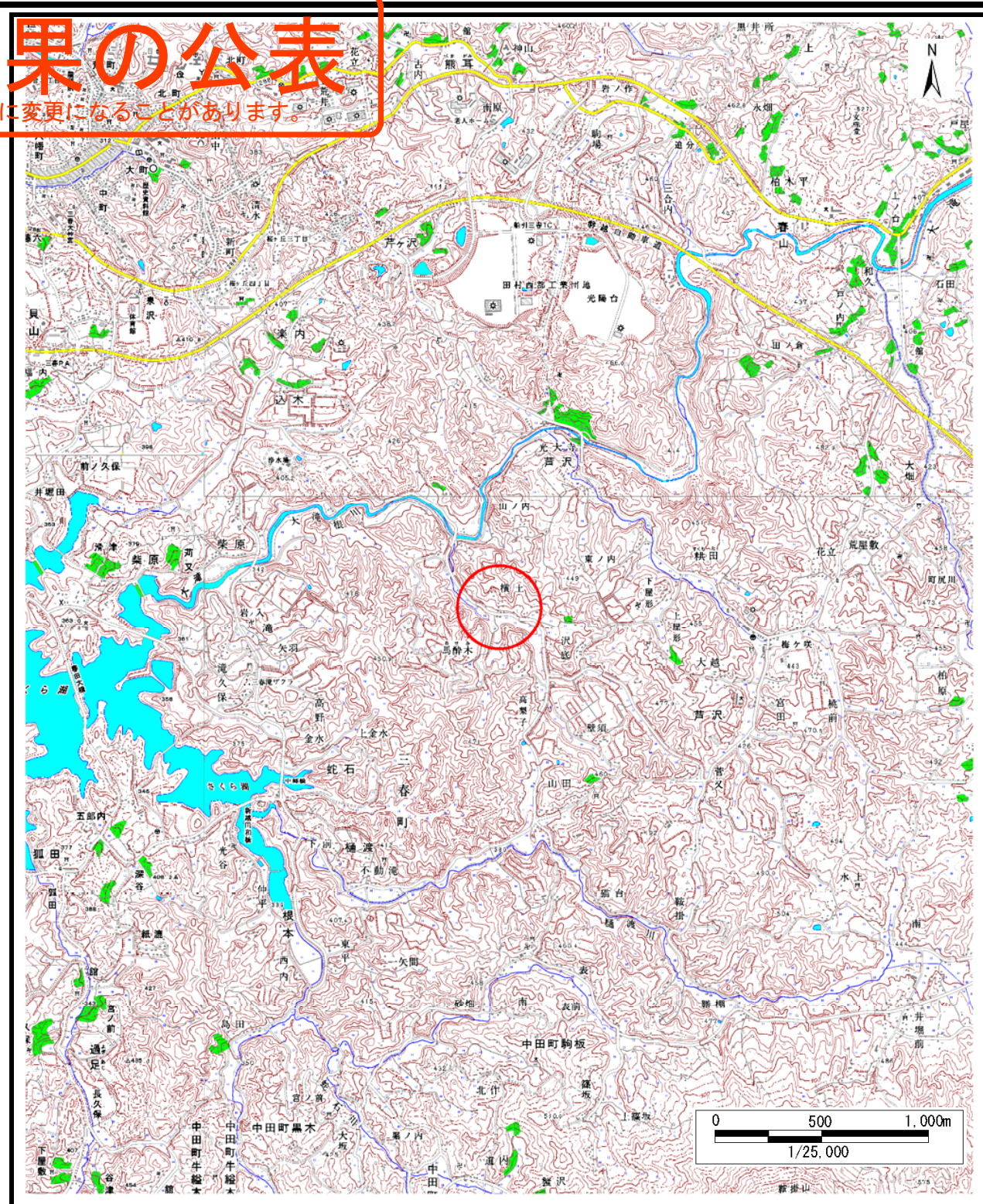
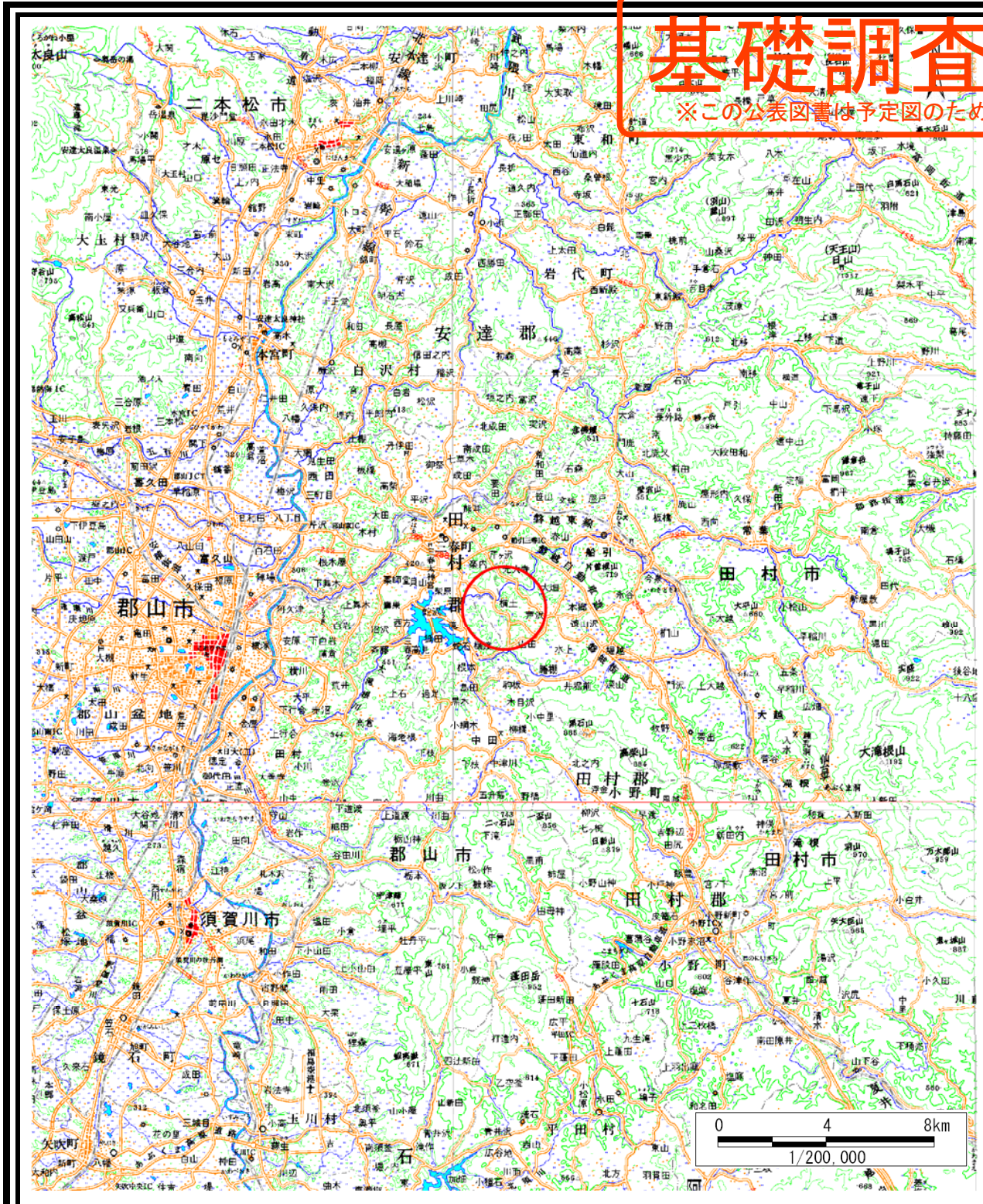


土砂災害警戒区域等の指定の公示に係る図書(その1)

# 基礎調査結果の公表

※この公表図書は予定図のため、指定時に変更になることがあります。

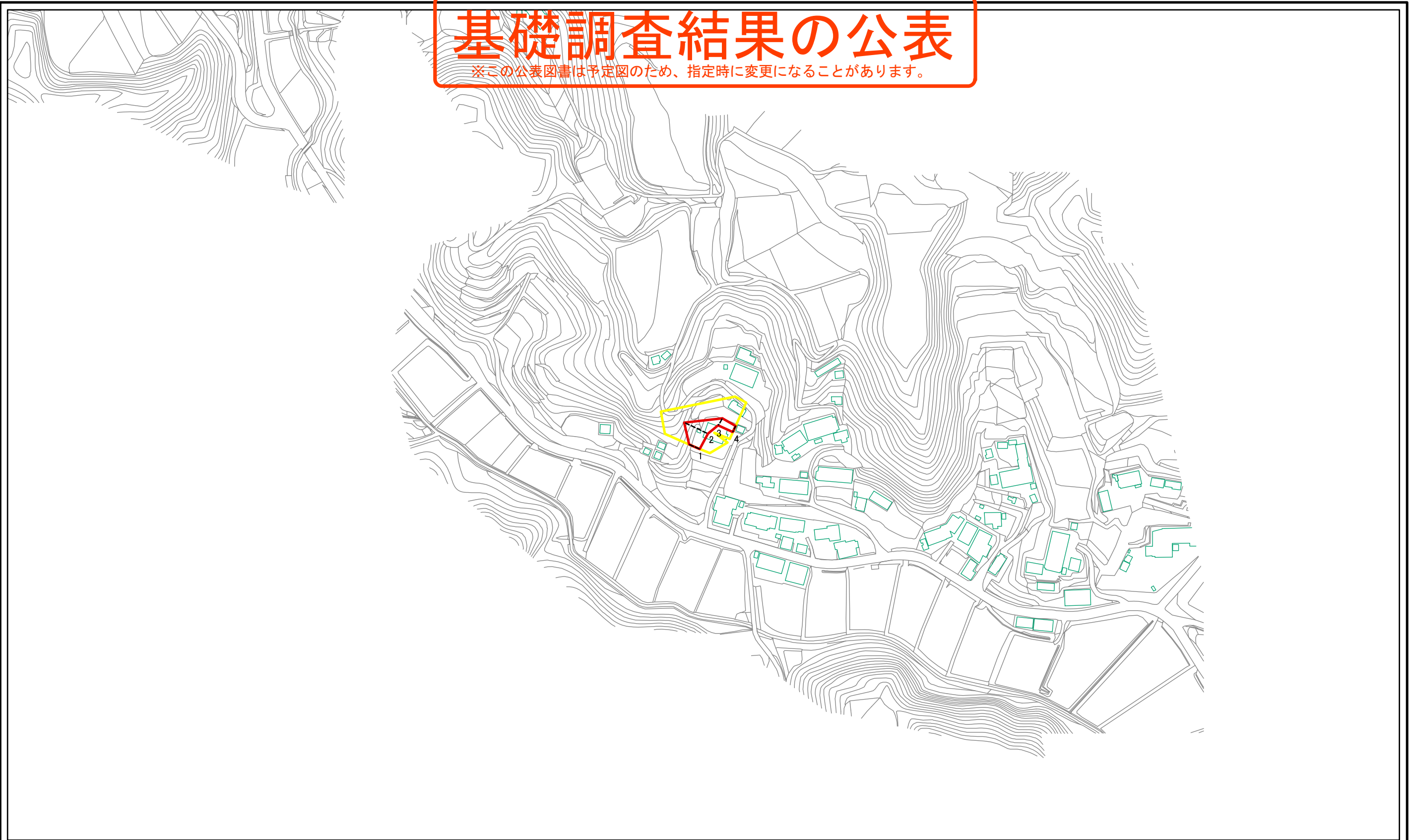


様式-1(急) 土砂災害警戒区域・土砂災害特別警戒区域位置図	自然現象の種類	急傾斜地の崩壊
	箇所番号	975
	箇所名	横土
	所在地	福島県田村市船引町芦沢字横土

この地図は、国土地理院長の承認を得て、同院発行の数値地図200000(地図画像)及び電子地形図25000を複製したものである。(承認番号 平28情複、第1447号)

# 基礎調査結果の公表

※この公表図書は予定図のため、指定時に変更になることがあります。



0 25 50 100  
m

図中の数字は横断測線番号を示す

様式-2(急) 土砂災害警戒区域・土砂災害特別警戒区域 区域図(その1)	土砂災害防止法施行令第二条の基準に該当する区域		N 縮尺 1:2,500	自然現象の種類	急傾斜地の崩壊	箇所番号	975
	土砂災害防止法施行令第三条の基準に該当する区域			<del>警戒番号</del>		箇所名	横土
	土砂等の(移動)高さが1m以下の場合、土砂等の移動による力が100kN/mを超える区域			<del>警戒番号</del>		所在地	福島県田村市船引町 芦沢字横土
	土砂等の堆積の高さが3mを超える区域			<del>警戒番号</del>			
	それ以外の区域						