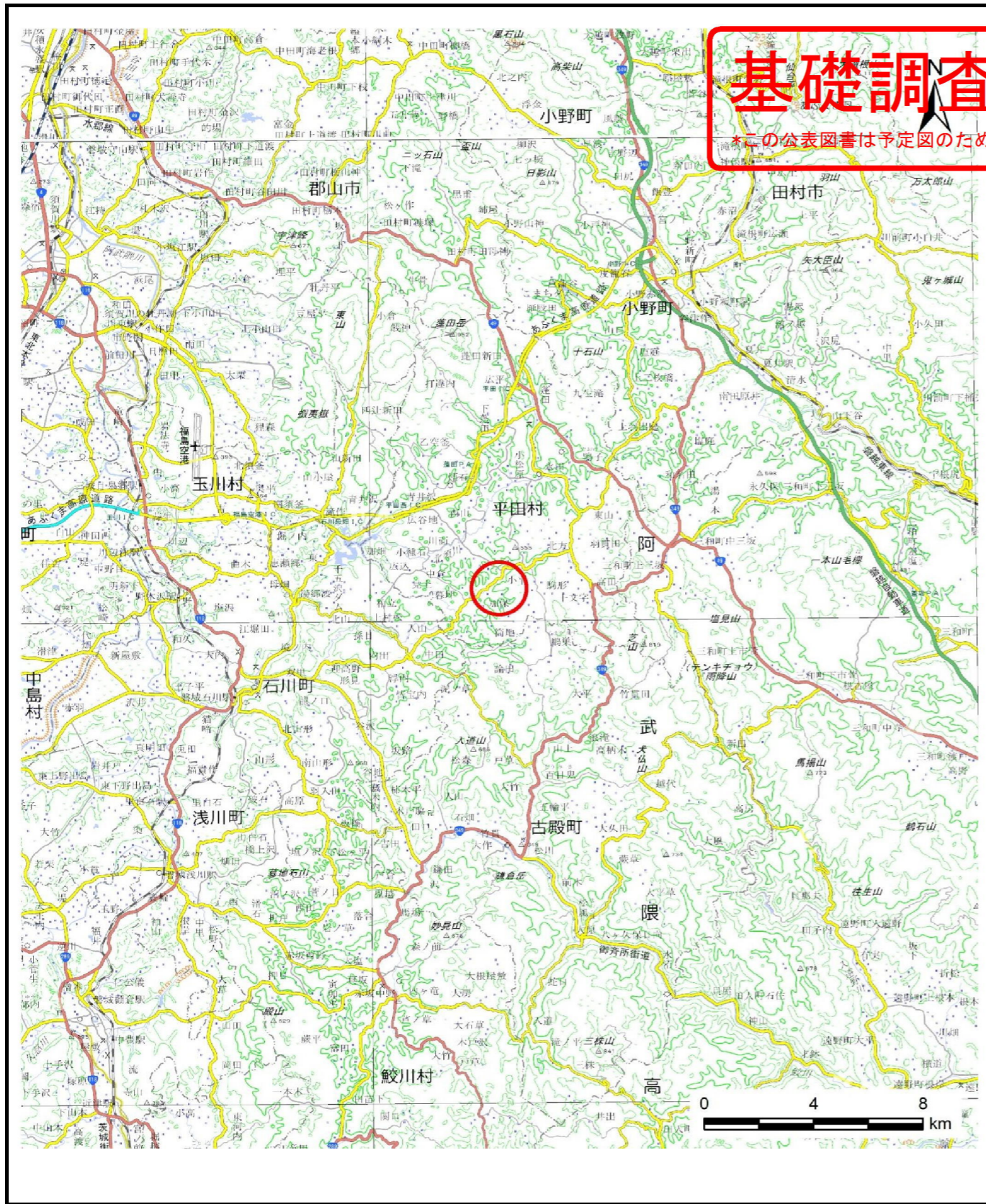
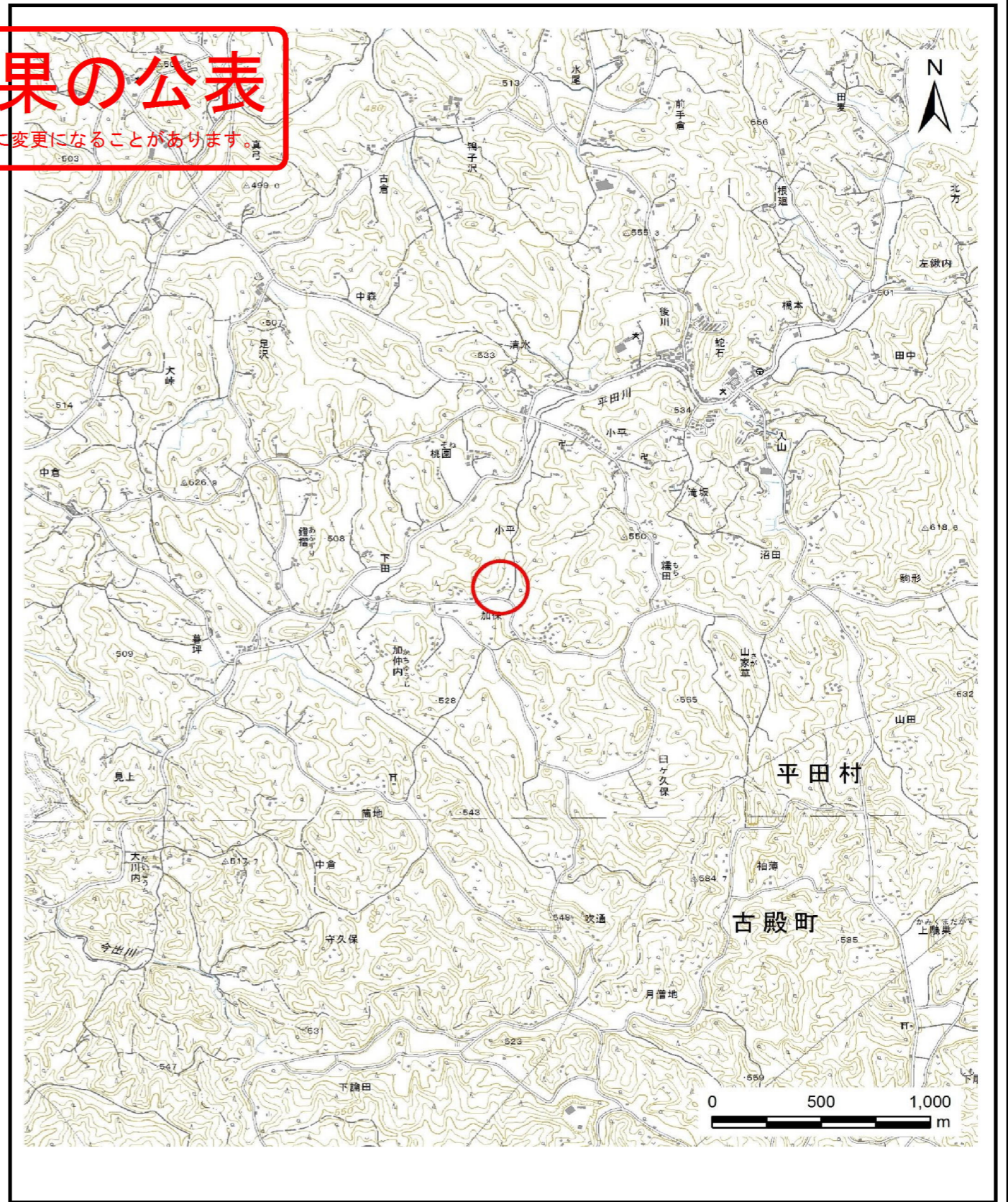


# 基礎調査結果の公表

本図の公表図書は予定図のため、指定時に変更になることがあります。



(1/200,000)



(1/25,000)

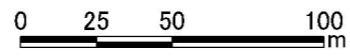
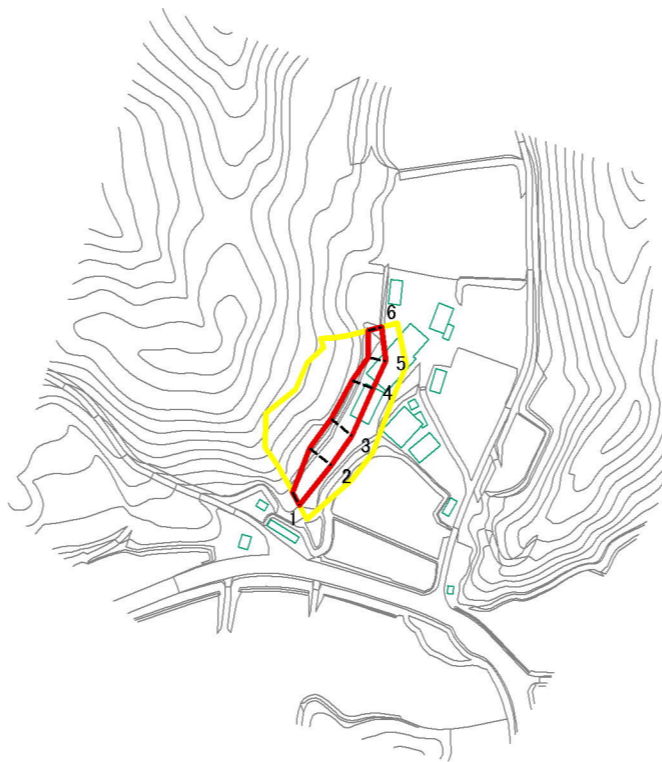
様式-1 (急)  
土砂災害警戒区域・土砂災害特別警戒区域 位置図

自然現象の種類	急傾斜地の崩壊
箇所番号	675
箇所名	加保
所在地	福島県石川郡平田村大字小平字加保



# 基礎調査結果の公表

\*この公表図書は予定図のため、指定時に変更になることがあります。



図中の数字は横断測線番号を示す

様式-2(急) 土砂災害警戒区域・土砂災害特別警戒区域 区域図(その1)	土砂災害防止法施行令第二条の基準に該当する区域		N 縮尺 1:2,500	自然現象の種類	急傾斜地の崩壊	箇所番号	675	
	土砂災害防止法施行令第三条の基準に該当する区域			告示番号	公表年月日	箇所名	加保	
	それ以外の区域			告示年月日	平成29年12月12日	所在地	福島県石川郡平田村大字小平字加保	