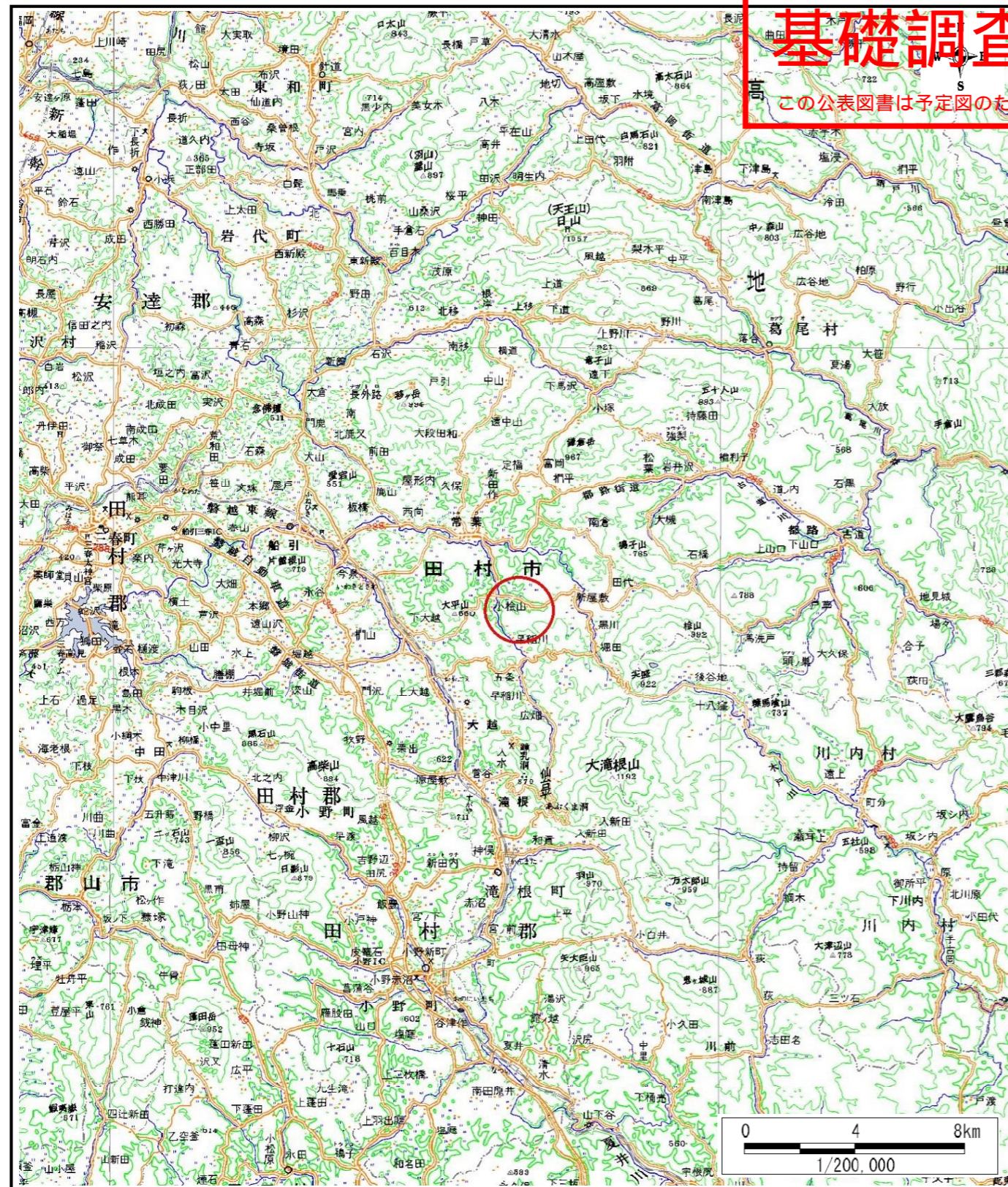


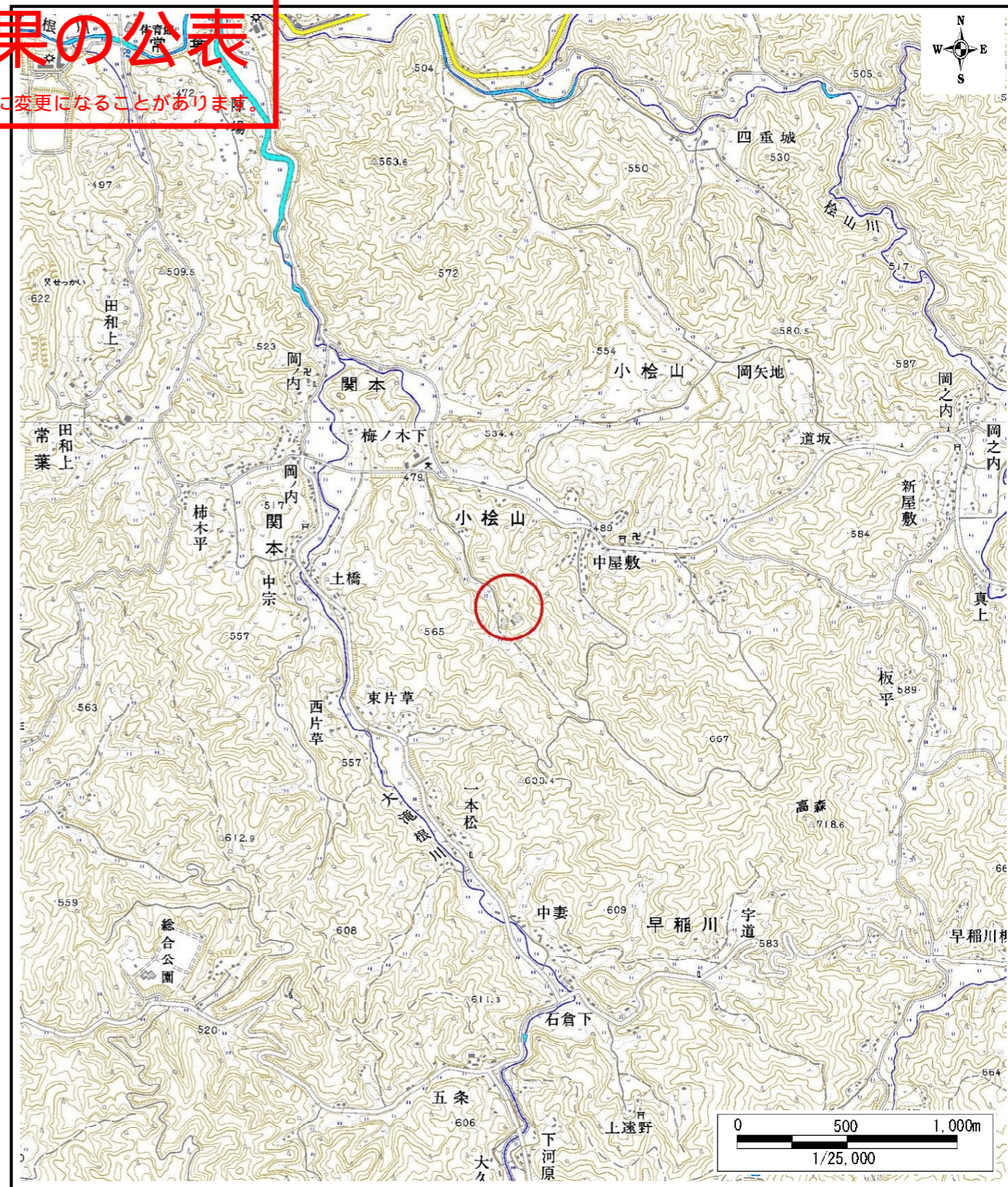
~~土砂災害警戒区域等の指定の公示に係る図書(その1)~~

基礎調査結果の公表

この公表図書は予定図のため、指定時に変更になることがあります。



(1/200,000)



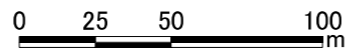
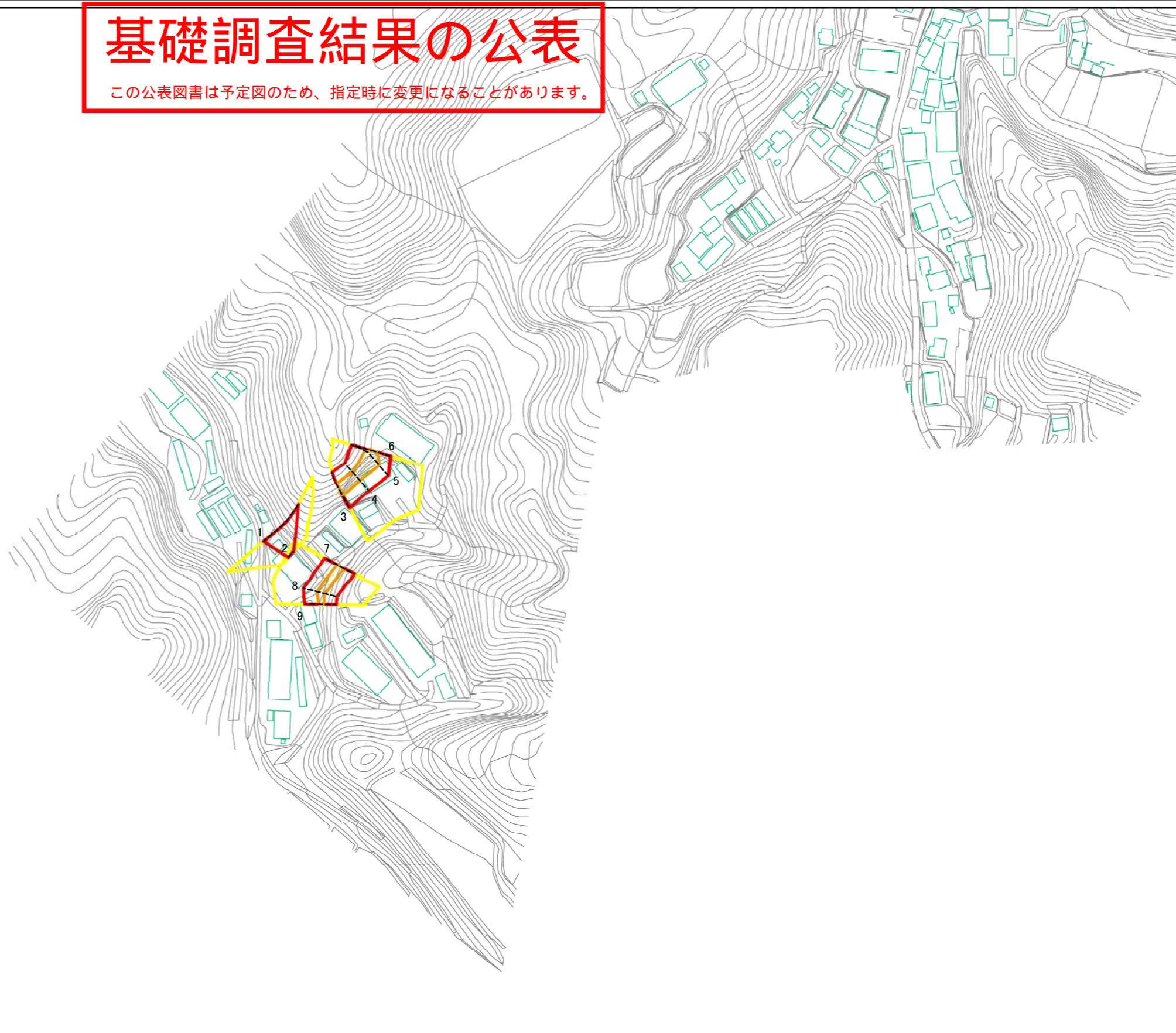
(1/25,000)

| | | |
|---------------------------------------|---------|------------------|
| 様式-1(急) 土砂災害警戒区域・土砂災害特別警戒区域 位置図 | 自然現象の種類 | 急傾斜地の崩壊 |
| | 箇所番号 | 928 |
| | 箇所名 | 田ノ入 |
| | 所在地 | 福島県田村市常葉町小桧山字田ノ入 |

この地図は、国土地理院長の承認を得て、同院発行の電子地形図25000及び電子地形図20万を複製したものである。(承認番号 平28情複、第1446号)

基礎調査結果の公表

この公表図書は予定図のため、指定時に変更になることがあります。

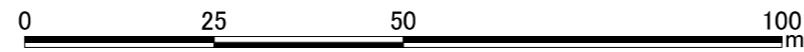
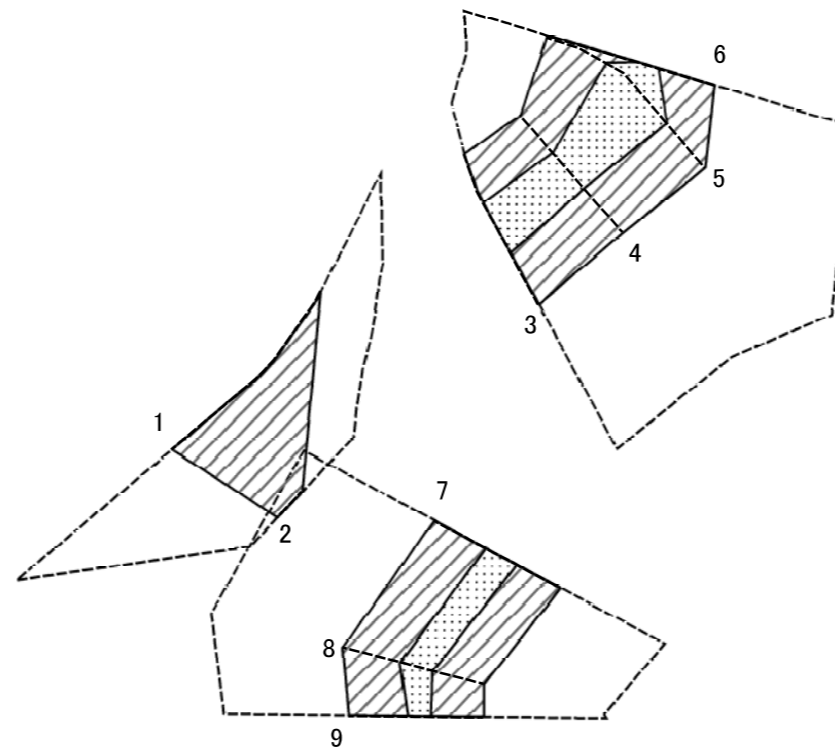


図中の数字は横断測線番号を示す

| | | | | | | | |
|--|---------------------------------------|--|--------------------|-------------|---------|------|------------------|
| 様式-2(急) 土砂災害警戒区域・土砂災害特別警戒区域 区域図(その1) | 土砂災害警戒区域 (土砂災害防止法施行令第二条の基準に該当する区域) | | N 縮尺 1:2,500 | 自然現象 の種類 | 急傾斜地の崩壊 | 箇所番号 | 928 |
| | 土砂災害特別警戒区域(土砂災害防止法施行令第三条の基準に該当する区域) | | | 告示番号 | | 箇所名 | 田ノ入 |
| | 土砂災害特別警戒区域(土砂災害防止法施行令第三条の基準に該当する区域) | | | 告示年月日 | | 所在地 | 福島県田村市常葉町小松山字田ノ入 |

基礎調査結果の公表

この公表図書は予定図のため、指定時に変更になることがあります。

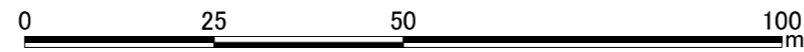
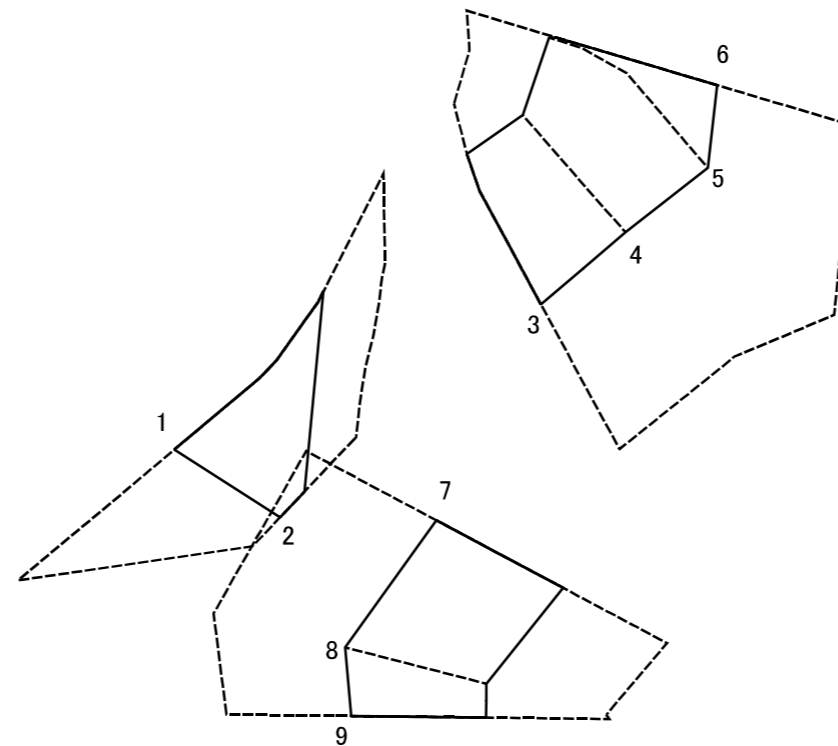


図中の数字は横断測線番号を示す

| | | | | | | | | |
|---|---------------------------------------|---|--------------------|---------|---------|------|-----|------------------|
| 様式-2-2(急) 土砂災害特別警戒区域の区域区分図 (急傾斜地の崩壊に伴う土石等の移動により 建築物の地上部に作用すると想定される力) | 土砂災害警戒区域 (土砂災害防止法施行令第二条の基準に該当する区域) | | N 縮尺 1:1,000 | 自然現象の種類 | 急傾斜地の崩壊 | 箇所番号 | 928 | |
| | 土砂災害特別警戒区域(土砂災害防止法施行令第三条の基準に該当する区域) | 斜面の崩壊による土砂等の衝撃力が100kN/m ² を超える区域 | | | 告示番号 | | 箇所名 | 田ノ入 |
| | | 上記以外の区域 | | | 告示年月日 | | 所在地 | 福島県田村市常葉町小松山字田ノ入 |

基礎調査結果の公表

この公表図書は予定図のため、指定時に変更になることがあります。



図中の数字は横断測線番号を示す

| | | | | | | | |
|---|---------------------------------------|--|--------------------|-------------|---------|------|------------------|
| 様式-2-3(急) 土砂災害特別警戒区域の区域区分図 (急傾斜地の崩壊に伴う土石等の堆積により 建築物の地上部に作用すると想定される力) | 土砂災害警戒区域 (土砂災害防止法施行令第二条の基準に該当する区域) | | N 縮尺 1:1,000 | 自然現象 の種類 | 急傾斜地の崩壊 | 箇所番号 | 928 |
| | 土砂災害特別警戒区域(土砂災害防止法施行令第三条の基準に該当する区域) | | | 告示番号 | | 箇所名 | 田ノ入 |
| | 上記以外の区域 | | | 告示年月日 | | 所在地 | 福島県田村市常葉町小松山字田ノ入 |

