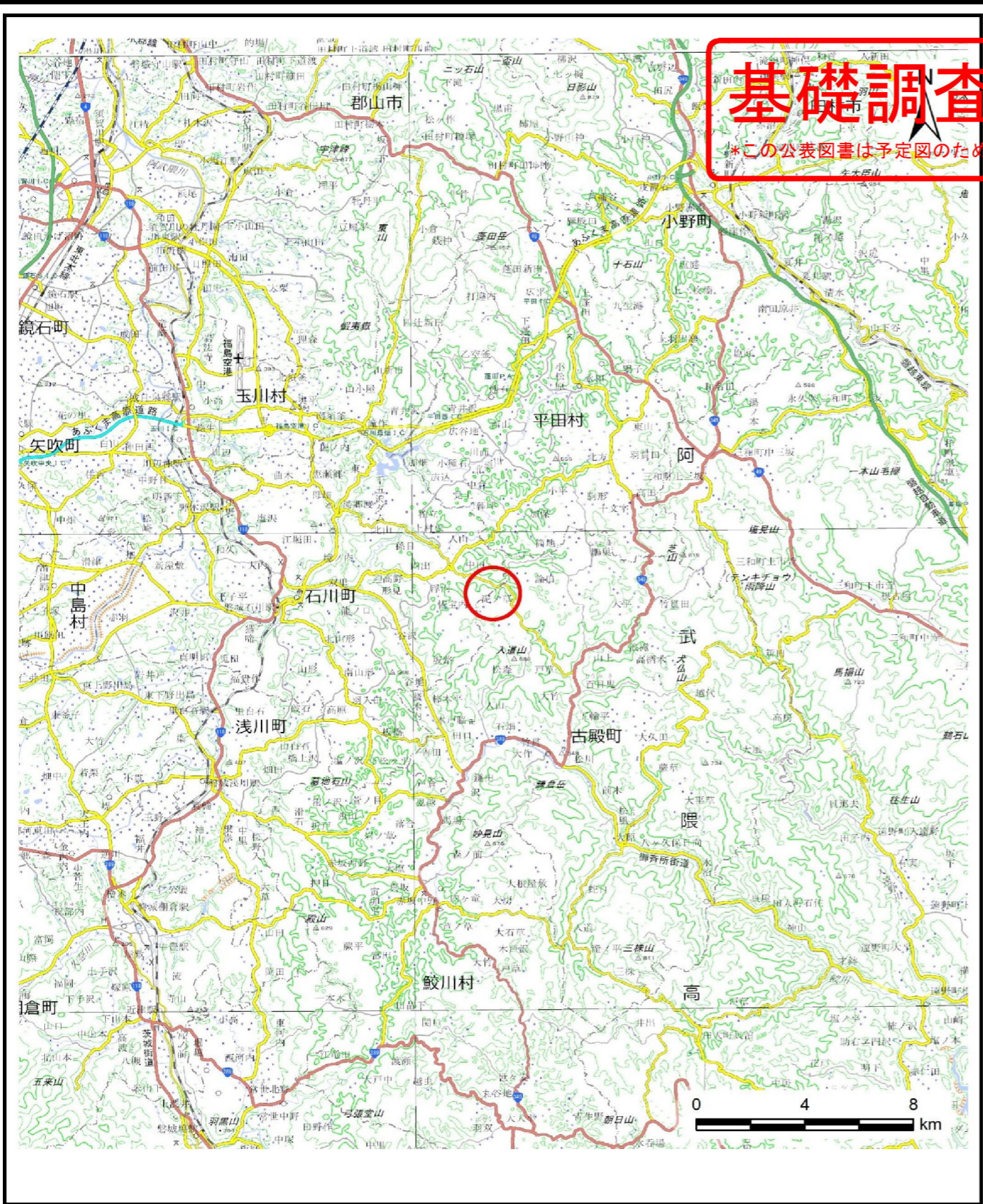
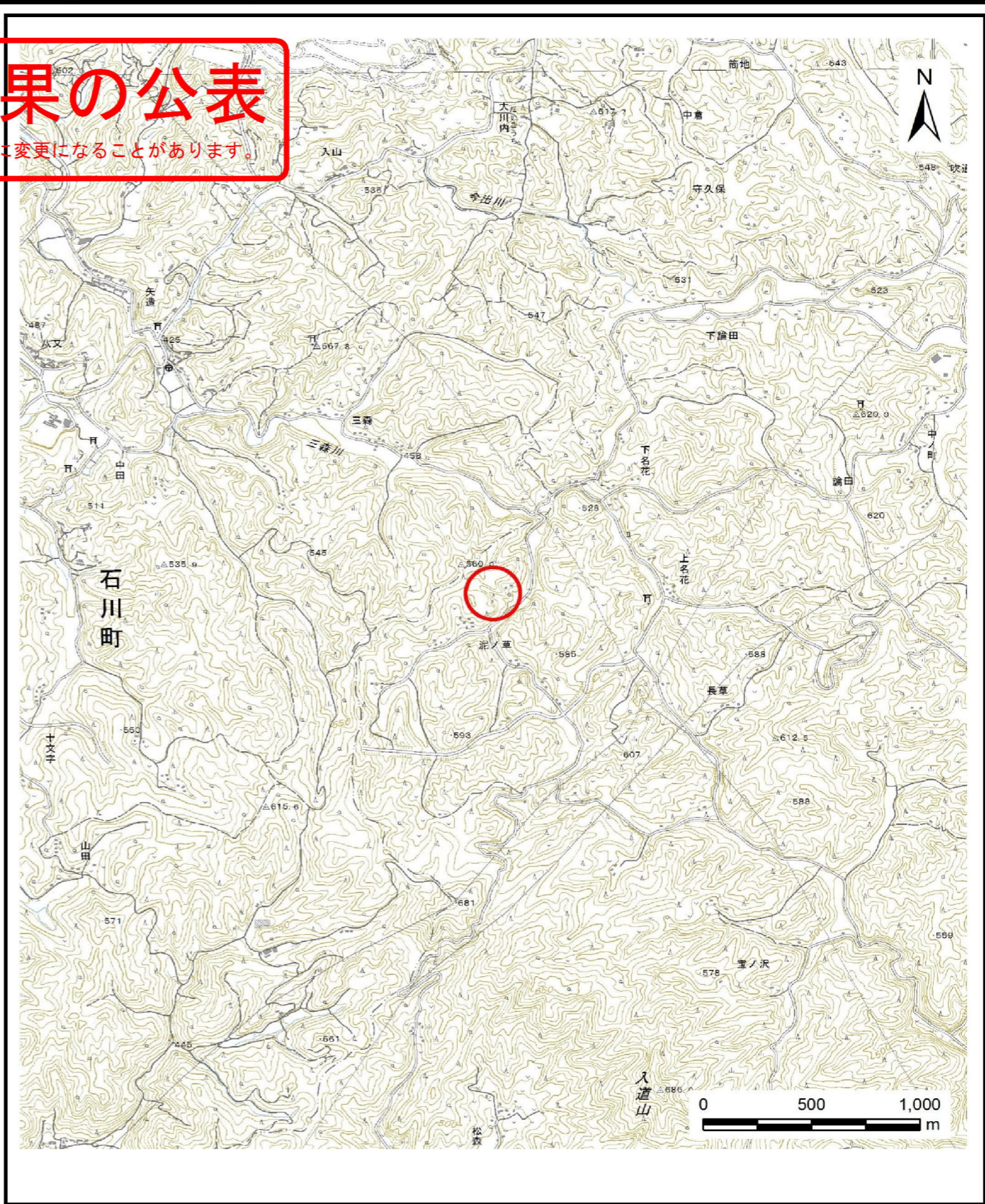


**基礎調査結果の公表**  
 \*この公表図書は予定図のため、指定時に変更になることがあります。



(1/200,000)



(1/25,000)

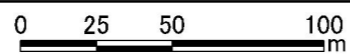
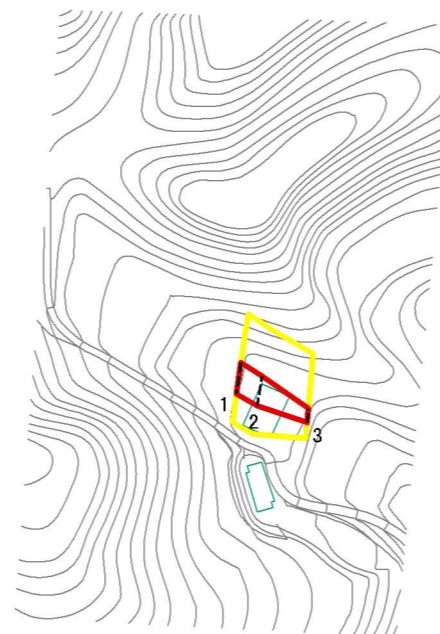
様式-1 (急)  
 土砂災害警戒区域・土砂災害特別警戒区域 位置図

|         |                   |
|---------|-------------------|
| 自然現象の種類 | 急傾斜地の崩壊           |
| 箇所番号    | 744               |
| 箇所名     | 泥ノ草               |
| 所在地     | 福島県石川郡古殿町大字論田字泥ノ草 |

この地図は、国土地理院長の承認を得て、同院発行の電子地形図25000及び電子地形図20万を複製したものである。（承認番号 平28情複、第1446号）

# 基礎調査結果の公表

\*この公表図書は予定図のため、指定時に変更になることがあります。



図中の数字は横断測線番号を示す

|  |                         |          |                    |         |                      |      |                   |
|--|-------------------------|----------|--------------------|---------|----------------------|------|-------------------|
| 様式-2(急)<br>土砂災害警戒区域・土砂災害特別警戒区域<br>区域図(その1) | 土砂災害防止法施行令第二条の基準に該当する区域 |          | N<br>縮尺<br>1:2,500 | 自然現象の種類 | 急傾斜地の崩壊              | 箇所番号 | 744               |
|  | 土砂災害防止法施行令第三条の基準に該当する区域 | <br><br> |                    | 告示番号    | 公表年月日<br>平成29年12月12日 | 箇所名  | 泥ノ草               |
|  | それ以外の区域                 |          |                    | 告示年月日   |                      | 所在地  | 福島県石川郡古殿町大字論田字泥ノ草 |