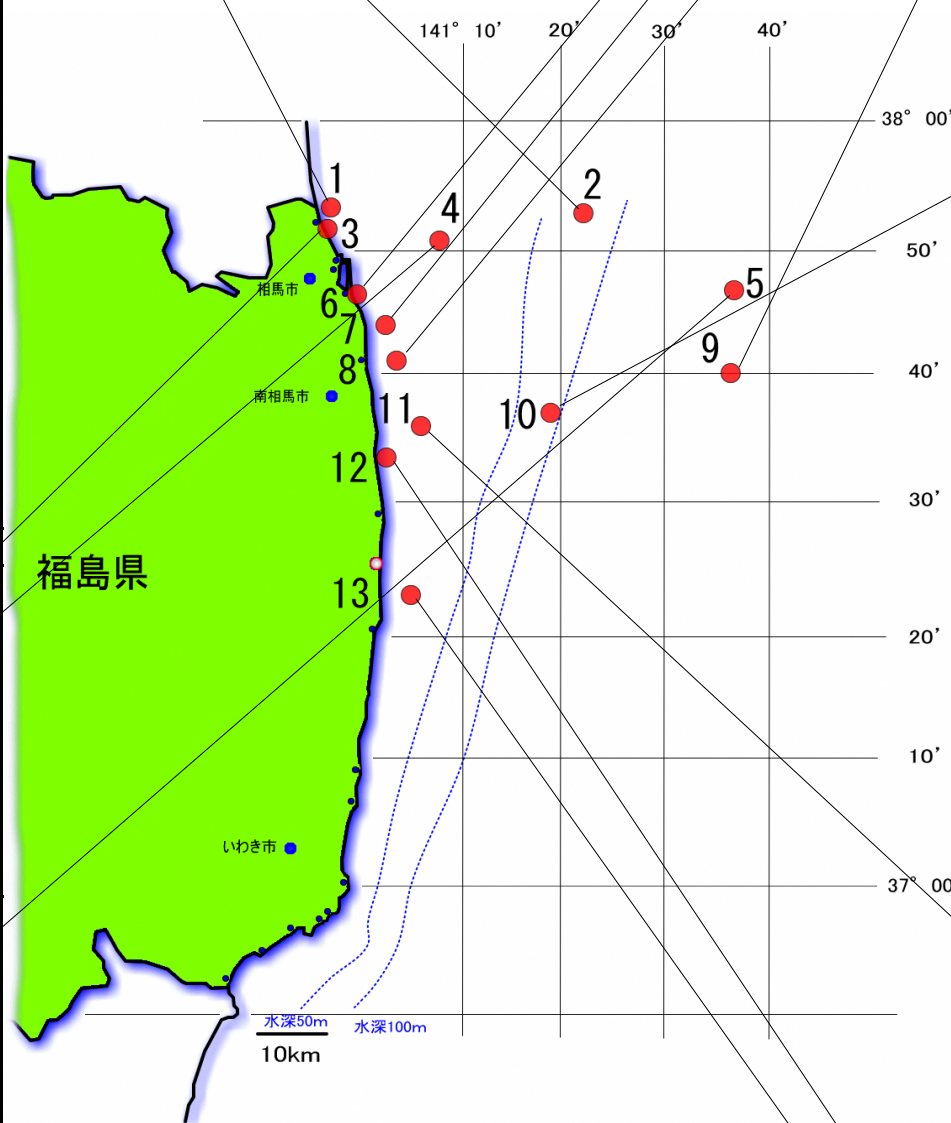


No	魚種名	月日	検出状況	数値
1	S-045638 イカナゴ	1月25日	不検出	15.7
	S-045643 イシカワシラウオ	1月25日	不検出	18.3
2	S-045634 アイナメ	1月25日	不検出	16.0
	S-045639 イシガレイ	1月25日	不検出	16.4
	S-045649 カナガシラ	1月25日	不検出	14.8
	S-045655 キアンコウ	1月25日	不検出	19.1
	S-045658 ケムシカジカ	1月25日	不検出	15.5
	S-045669 スズキ	1月25日	不検出	17.8
	S-045670 ソウハチ	1月25日	不検出	15.8
	S-045674 ナガレメイタガレイ	1月25日	不検出	15.6
	S-045678 ババガレイ(ナメタガレイ)	1月25日	不検出	15.6
	S-045683 ヒラメ	1月25日	不検出	17.6
	S-045686 ホウボウ	1月25日	不検出	15.5
	S-045693 マアナゴ	1月25日	不検出	15.0
	S-045696 マガレイ	1月25日	不検出	16.3
	S-045700 マコガレイ	1月25日	不検出	16.8
	S-045709 マダラ	1月25日	不検出	14.4
	S-045713 ミギガレイ(ニクモチ)	1月25日	不検出	17.5
	S-045716 ムシガレイ	1月25日	不検出	15.7
	S-045724 ヤナギムシガレイ	1月25日	不検出	16.2
	S-045727 ジンドウイカ	1月25日	不検出	14.9
	S-045729 スルメイカ(マイカ)	1月25日	不検出	16.7
	S-045731 マダコ	1月25日	不検出	15.3
	S-045735 ミズダコ	1月25日	不検出	16.3
	S-045738 ヤナギダコ	1月25日	不検出	15.1
	S-045741 ヤリイカ	1月25日	不検出	17.2
	S-045747 オキナマコ	1月25日	不検出	13.6
3	S-045666 シラウオ	1月25日	不検出	13.4
4	S-045635 アイナメ	1月26日	不検出	13.5
	S-045640 イシガレイ	1月26日	不検出	16.1
	S-045650 カナガシラ	1月26日	不検出	14.4
	S-045657 クロソイ	1月26日	不検出	16.1
	S-045659 ケムシカジカ	1月26日	不検出	12.9
	S-045663 コモンカスベ	1月26日	不検出	15.4
	S-045697 マガレイ	1月26日	不検出	14.9
	S-045701 マコガレイ	1月26日	不検出	13.4
	S-045725 ガザミ	1月26日	不検出	16.1
5	S-045633 アイナメ	1月25日	不検出	14.7
	S-045637 アカガレイ	1月25日	不検出	15.4
	S-045644 エゾイソアイナメ(ドンコ)	1月25日	不検出	14.7
	S-045646 オオクチイシナギ	1月25日	不検出	14.5
	S-045648 カナガシラ	1月25日	不検出	15.4
	S-045654 キアンコウ	1月25日	不検出	15.3
	S-045668 シログチ	1月25日	不検出	14.5
	S-045672 タチウオ	1月25日	不検出	13.6
	S-045677 ババガレイ(ナメタガレイ)	1月25日	不検出	14.8
	S-045682 ヒラメ	1月25日	不検出	14.0
	S-045689 マアジ	1月25日	不検出	12.9
	S-045692 マアナゴ	1月25日	不検出	16.0
	S-045694 マイワシ	1月25日	不検出	14.7
	S-045705 マサバ	1月25日	不検出	16.9
	S-045708 マダラ	1月25日	不検出	16.0
	S-045712 ミギガレイ(ニクモチ)	1月25日	不検出	12.5
	S-045715 ムシガレイ	1月25日	不検出	14.5
	S-045720 メイタガレイ	1月25日	不検出	16.8
	S-045723 ヤナギムシガレイ	1月25日	不検出	16.2
	S-045728 スルメイカ(マイカ)	1月25日	不検出	15.6
	S-045737 ヤナギダコ	1月25日	不検出	16.6
	S-045746 オキナマコ	1月25日	不検出	15.7



No	魚種名	月日	検出状況	数値
6	S-045744 ホッキガイ	1月24日	不検出	14.7
7	S-045733 マダコ	1月27日	不検出	14.8
	S-045743 ヒメエゾボラ	1月27日	不検出	13.8
8	S-045645 エゾイソアイナメ(ドンコ)	1月26日	不検出	16.7
	S-045656 キツネメバル	1月26日	不検出	14.3
	S-045661 ケムシカジカ	1月26日	不検出	15.3
	S-045680 ババガレイ(ナメタガレイ)	1月26日	不検出	17.5
	S-045732 マダコ	1月26日	不検出	13.3
	S-045742 ヒメエゾボラ	1月26日	不検出	15.6
9	S-045636 アカガレイ	1月25日	不検出	15.3
	S-045653 キアンコウ	1月25日	不検出	18.9
	S-045676 ババガレイ(ナメタガレイ)	1月25日	不検出	14.7
	S-045691 マアナゴ	1月25日	不検出	17.9
	S-045707 マダラ	1月25日	不検出	18.8
	S-045711 ミギガレイ(ニクモチ)	1月25日	不検出	14.0
	S-045734 ミズダコ	1月25日	不検出	15.4
	S-045740 ヤリイカ	1月25日	不検出	14.7
10	S-045632 アイナメ	1月25日	23	
	S-045647 カナガシラ	1月25日	不検出	13.6
	S-045652 キアンコウ	1月25日	不検出	15.2
	S-045662 コモンカスベ	1月25日	不検出	17.0
	S-045667 シログチ	1月25日	不検出	14.4
	S-045671 タチウオ	1月25日	不検出	15.7
	S-045673 ナガレメイタガレイ	1月25日	不検出	17.8
	S-045675 ババガレイ(ナメタガレイ)	1月25日	不検出	15.1
	S-045681 ヒラメ	1月25日	不検出	18.9
	S-045690 マアナゴ	1月25日	不検出	17.3
	S-045695 マガレイ	1月25日	不検出	16.5
	S-045699 マコガレイ	1月25日	不検出	14.5
	S-045706 マダイ	1月25日	不検出	12.0
	S-045710 ミギガレイ(ニクモチ)	1月25日	不検出	14.1
	S-045714 ムシガレイ	1月25日	不検出	17.0
	S-045719 メイタガレイ	1月25日	不検出	14.2
	S-045722 ヤナギムシガレイ	1月25日	不検出	16.1
	S-045736 ヤナギダコ	1月25日	不検出	12.1
	S-045739 ヤリイカ	1月25日	不検出	13.9
	S-045745 オキナマコ	1月25日	不検出	14.5
11	S-045641 イシガレイ	1月26日	不検出	14.8
	S-045651 カナガシラ	1月26日	不検出	13.8
	S-045660 ケムシカジカ	1月26日	不検出	13.5
	S-045664 コモンカスベ	1月26日	11	
	S-045684 ヒラメ	1月26日	不検出	14.7
	S-045687 ホウボウ	1月26日	不検出	15.0
	S-045698 マガレイ	1月26日	不検出	18.4
	S-045702 マコガレイ	1月26日	不検出	15.4
	S-045717 ムシガレイ	1月26日	不検出	15.4
	S-045721 メイタガレイ	1月26日	不検出	14.2
	S-045730 ヒラツメガニ	1月26日	不検出	11.8
12	S-045642 イシカワシラウオ	1月25日	不検出	15.1
13	S-045665 コモンカスベ	1月26日	11	
	S-045679 ババガレイ(ナメタガレイ)	1月26日	13	
	S-045685 ヒラメ	1月26日	不検出	15.3
	S-045688 ホウボウ	1月26日	不検出	17.2
	S-045703 マコガレイ	1月26日	10	
	S-045704 マゴチ	1月26日	不検出	14.4
	S-045718 ムシガレイ	1月26日	不検出	13.5
	S-045726 ガザミ	1月26日	不検出	15.1

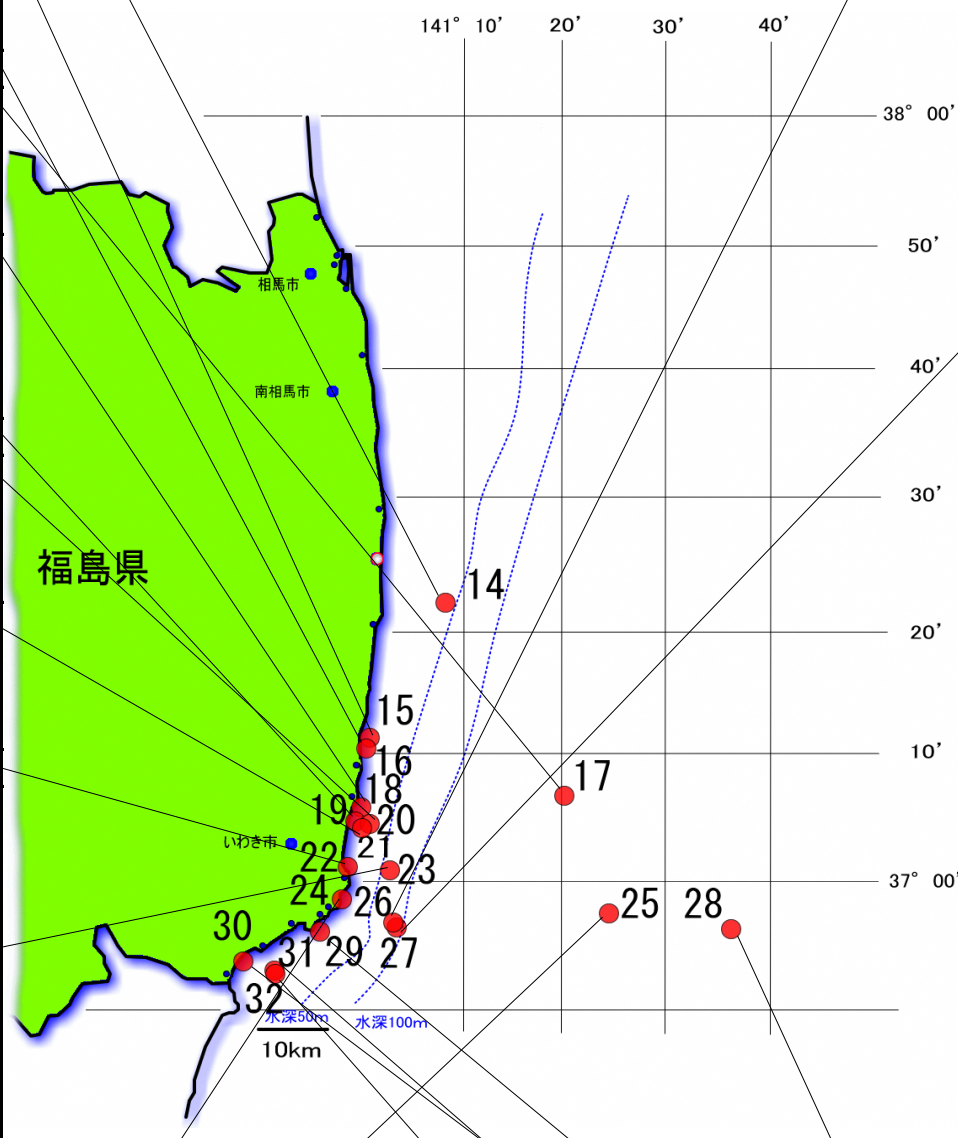
モニタリング採取位置と結果

平成29年 2月 1日公表 (その1)
 (1月24日~ 1月27日採取 116検体)

* 日付は検体の採取月日
 * 数値は放射性セシウム134、放射性セシウム137の合計
 単位: ベクレル/kg

* 基準値 放射性セシウムの合計: 100ベクレル/kg

No	魚種名	月日	検出状況	数値
14	S-045849 アイナメ	1月29日	不検出	17.1
	S-045851 ウスメバル	1月29日		13
	S-045853 キツネメバル	1月29日		9.3
	S-045855 シロメバル	1月29日		8.8
	S-045857 ヒラメ	1月29日	不検出	14.6
15	S-045850 アイナメ	1月30日	不検出	15.4
	S-045852 ウミタナゴ	1月30日	不検出	16.4
	S-045854 キツネメバル	1月30日	不検出	17.3
	S-045856 シロメバル	1月30日	不検出	12.2
16	S-045759 イシカワシラウオ	1月27日	不検出	13.4
17	S-045760 ウスメバル	1月29日	不検出	15.4
	S-045764 エゾメバル	1月29日	不検出	14.3
	S-045765 オオクチイシナギ	1月29日	不検出	14.7
	S-045824 マダラ	1月29日	不検出	12.4
18	S-045775 クロダイ	1月26日	不検出	12.9
	S-045779 コモンカスベ	1月26日	不検出	16.8
	S-045808 ホシザメ	1月26日	不検出	15.6
	S-045820 マゴチ	1月26日	不検出	15.4
	S-045845 ホッキガイ	1月26日	不検出	19.2
19	S-045749 シラス	1月29日	不検出	17.1
20	S-045781 コモンカスベ	1月26日	不検出	15.7
	S-045788 ショウサイフグ	1月26日	不検出	17.1
	S-045810 ホシザメ	1月26日	不検出	13.6
	S-045830 ムシガレイ	1月26日	不検出	14.8
21	S-045770 キアンコウ	1月26日	不検出	14.8
	S-045780 コモンカスベ	1月26日		11
	S-045795 スマガレイ	1月26日	不検出	18.4
	S-045809 ホシザメ	1月26日		9.1
22	S-045748 シラス	1月27日	不検出	16.5
23	S-045758 イシガレイ	1月28日	不検出	14.8
	S-045762 ウマヅラハギ	1月28日	不検出	17.3
	S-045767 カガミダイ	1月28日	不検出	15.5
	S-045768 カナガシラ	1月28日	不検出	14.1
	S-045782 コモンカスベ	1月28日	不検出	14.3
	S-045789 ショウサイフグ	1月28日	不検出	14.3
	S-045796 ババガレイ(ナメタガレイ)	1月28日	不検出	13.9
	S-045801 ヒラメ	1月28日	不検出	15.7
	S-045804 ホウボウ	1月28日	不検出	12.6
	S-045811 ホシザメ	1月28日	不検出	14.3
	S-045816 マガレイ	1月28日	不検出	14.6
	S-045818 マコガレイ	1月28日	不検出	16.5
	S-045826 マトウダイ	1月28日	不検出	14.9
	S-045831 ムシガレイ	1月28日	不検出	15.4
	S-045834 メイタガレイ	1月28日	不検出	12.9
	S-045835 ヤナギムシガレイ	1月28日	不検出	15.0
24	S-045846 アワビ	1月29日	不検出	16.3
	S-045847 キタムラサキウニ	1月29日	不検出	15.7
25	S-045755 アコウダイ	1月29日	不検出	14.8
	S-045756 アブラツノザメ	1月29日	不検出	13.4
	S-045776 クロムツ	1月29日	不検出	13.4
	S-045778 ゴマサバ	1月29日	不検出	15.9
	S-045821 マサバ	1月29日	不検出	15.8
	S-045825 マダラ	1月29日	不検出	16.7
	S-045838 ユメカサゴ	1月29日	不検出	15.3



No	魚種名	月日	検出状況	数値
26	S-045771 キアンコウ	1月29日	不検出	17.9
	S-045784 コモンカスベ	1月29日	不検出	17.4
	S-045786 サワラ	1月29日	不検出	13.4
	S-045790 スズキ	1月29日	不検出	17.8
	S-045798 ババガレイ(ナメタガレイ)	1月29日	不検出	15.6
	S-045802 ヒラメ	1月29日	不検出	17.0
	S-045805 ホウボウ	1月29日	不検出	13.8
	S-045812 ホシザメ	1月29日	不検出	14.7
	S-045814 マアナゴ	1月29日	不検出	12.8
	S-045817 マガレイ	1月29日	不検出	16.0
	S-045822 マダイ	1月29日	不検出	15.2
	S-045827 マトウダイ	1月29日	不検出	15.2
	S-045832 ムシガレイ	1月29日	不検出	12.8
	S-045836 ヤナギムシガレイ	1月29日	不検出	15.3
	S-045841 マダコ	1月29日	不検出	15.2
	S-045843 ヤリイカ	1月29日	不検出	14.8
27	S-045753 アイナメ	1月29日	不検出	13.3
	S-045754 アカカマス	1月29日	不検出	16.3
	S-045761 ウスメバル	1月29日	不検出	14.0
	S-045763 ウマヅラハギ	1月29日	不検出	13.6
	S-045766 オオクチイシナギ	1月29日	不検出	15.2
	S-045769 カナガシラ	1月29日	不検出	14.7
	S-045772 キアンコウ	1月29日	不検出	16.5
	S-045777 コノシロ	1月29日	不検出	14.5
	S-045787 サワラ	1月29日	不検出	14.5
	S-045791 スズキ	1月29日	不検出	16.3
	S-045792 タチウオ	1月29日	不検出	15.6
	S-045793 チダイ	1月29日	不検出	14.2
	S-045794 ニベ	1月29日	不検出	15.2
	S-045799 ババガレイ(ナメタガレイ)	1月29日	不検出	14.4
	S-045803 ヒラメ	1月29日	不検出	12.3
	S-045806 ホウボウ	1月29日	不検出	16.5
	S-045807 ホシガレイ	1月29日	不検出	16.3
	S-045813 マアジ	1月29日	不検出	11.8
	S-045815 マアナゴ	1月29日	不検出	14.6
	S-045819 マコガレイ	1月29日	不検出	17.0
	S-045823 マダイ	1月29日	不検出	14.7
	S-045828 マトウダイ	1月29日	不検出	13.1
	S-045829 マフグ	1月29日	不検出	13.5
	S-045833 ムシガレイ	1月29日	不検出	17.4
	S-045837 ヤナギムシガレイ	1月29日	不検出	13.9
	S-045839 ジンドウイカ	1月29日	不検出	14.0
	S-045840 スルメイカ(マイカ)	1月29日	不検出	13.9
	S-045842 マダコ	1月29日	不検出	18.8
	S-045844 ヤリイカ	1月29日	不検出	14.9
	S-045848 マナマコ	1月29日	不検出	14.1
28	S-045757 アブラボウズ	1月26日	不検出	16.2
29	S-045750 シラス	1月30日	不検出	17.4
30	S-045751 シラス	1月30日	不検出	14.9
31	S-045752 アイナメ	1月29日	不検出	18.9
	S-045774 クロソイ	1月29日	不検出	14.8
	S-045783 コモンカスベ	1月29日	不検出	16.3
	S-045785 コモンフグ	1月29日	不検出	12.7
	S-045797 ババガレイ(ナメタガレイ)	1月29日	不検出	15.5
	S-045800 ヒガンフグ	1月29日	不検出	13.4
32	S-045773 クロソイ	1月25日	不検出	14.9

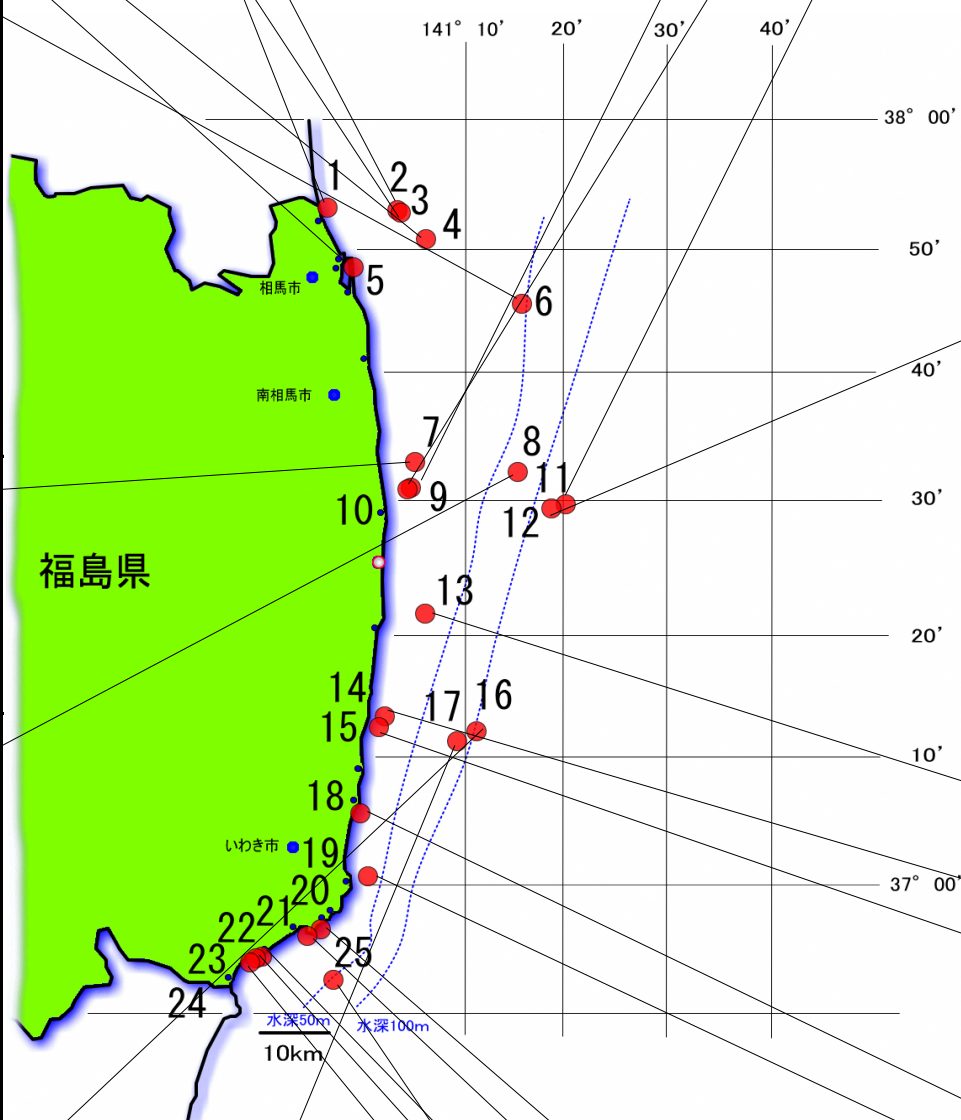
モニタリング採取位置と結果

平成29年 2月 1日公表(その2)
(1月25日~ 1月30日採取 110検体)

*日付は検体の採取月日
*数値は放射性セシウム134、放射性セシウム137の合計
単位: ベクレル/kg

*基準値 放射性セシウムの合計: 100ベクレル/kg

No	魚種名	月日	検出値
1	S-045868 イカナゴ	1月31日	不検出 17.4
	S-045872 イシカワシラウオ	1月31日	不検出 14.1
2	S-045871 イシガレイ	2月2日	不検出 13.9
	S-045909 ヒラメ	2月2日	不検出 18.3
	S-045922 マコガレイ	2月2日	不検出 13.7
	S-045923 マダラ	2月2日	不検出 16.0
3	S-045863 アイナメ	1月31日	不検出 18.1
	S-045884 ケムシカジカ	1月31日	不検出 17.5
	S-045900 ババガレイ(ナメタガレイ)	1月31日	不検出 15.9
	S-045914 マガレイ	1月31日	不検出 17.9
	S-045935 マダコ	1月31日	不検出 16.3
	S-045944 ヒメエゾボラ	1月31日	不検出 14.0
4	S-045870 イシガレイ	2月1日	不検出 14.8
	S-045887 コモンカスベ	2月1日	不検出 15.1
	S-045919 マガレイ	2月1日	不検出 16.7
	S-045921 マコガレイ	2月1日	不検出 13.4
5	S-045948 ヒトエグサ(アオノリ)(養殖)	2月1日	不検出 9.3
6	S-045864 アイナメ	1月31日	不検出 16.2
	S-045869 イシガレイ	1月31日	不検出 13.9
	S-045875 カナガシラ	1月31日	不検出 15.1
	S-045885 コモンカスベ	1月31日	不検出 14.9
	S-045891 スズキ	1月31日	不検出 16.8
	S-045895 チダイ	1月31日	不検出 16.9
	S-045896 ナガレメイタガレイ	1月31日	不検出 17.1
	S-045901 ババガレイ(ナメタガレイ)	1月31日	不検出 17.5
	S-045905 ヒラメ	1月31日	不検出 15.3
	S-045911 マアナゴ	1月31日	不検出 17.1
	S-045915 マガレイ	1月31日	不検出 16.1
	S-045927 メイタガレイ	1月31日	不検出 16.0
	S-045937 ミズダコ	1月31日	不検出 16.6
7	S-045862 アイナメ	1月31日	不検出 19.7
	S-045873 エゾイソアイナメ(ドンコ)	1月31日	不検出 19.7
	S-045882 ケムシカジカ	1月31日	不検出 13.8
	S-045890 シロメバル	1月31日	不検出 16.0
	S-045899 ババガレイ(ナメタガレイ)	1月31日	不検出 15.6
	S-045933 マダコ	1月31日	不検出 16.4
	S-045942 ヒメエゾボラ	1月31日	不検出 15.3
8	S-045865 アイナメ	1月31日	不検出 15.0
	S-045876 カナガシラ	1月31日	不検出 18.1
	S-045879 キアンコウ	1月31日	不検出 14.1
	S-045886 コモンカスベ	1月31日	不検出 14.7
	S-045892 スズキ	1月31日	不検出 15.9
	S-045897 ナガレメイタガレイ	1月31日	不検出 14.9
	S-045902 ババガレイ(ナメタガレイ)	1月31日	不検出 18.3
	S-045906 ヒラメ	1月31日	不検出 14.9
	S-045910 ホウボウ	1月31日	不検出 12.8
	S-045916 マガレイ	1月31日	不検出 15.2
	S-045920 マコガレイ	1月31日	不検出 16.2
	S-045928 メイタガレイ	1月31日	不検出 13.5
16	S-045990 アイナメ	2月5日	不検出 16.6
	S-045993 オオクチイシナギ	2月5日	不検出 14.2
	S-045994 カガミダイ	2月5日	不検出 17.1
	S-045996 カナガシラ	2月5日	不検出 16.6
	S-046002 シログチ	2月5日	不検出 12.9
	S-046005 スズキ	2月5日	不検出 14.7
	S-046007 ニベ	2月5日	不検出 15.2
	S-046009 ババガレイ(ナメタガレイ)	2月5日	不検出 14.4
	S-046012 ヒラメ	2月5日	不検出 13.9
	S-046015 ホウボウ	2月5日	不検出 16.2
	S-046017 マアナゴ	2月5日	不検出 16.3
	S-046019 マガレイ	2月5日	不検出 16.3
	S-046021 マコガレイ	2月5日	不検出 13.1
	S-046024 マトウダイ	2月5日	不検出 15.3
	S-046025 マトウダイ	2月5日	不検出 12.6
	S-046028 ムシガレイ	2月5日	不検出 14.4
	S-046032 ミズダコ	2月5日	不検出 15.8
	S-046033 ヤリイカ	2月5日	不検出 17.9
17	S-045989 アイナメ	2月5日	不検出 13.4
	S-045992 オオクチイシナギ	2月5日	不検出 17.2
	S-045995 カナガシラ	2月5日	不検出 11.4
	S-045997 キアンコウ	2月5日	不検出 15.0
	S-046001 シログチ	2月5日	不検出 16.7
	S-046004 スズキ	2月5日	不検出 16.2
	S-046006 ニベ	2月5日	不検出 13.0
	S-046008 ババガレイ(ナメタガレイ)	2月5日	不検出 17.5
	S-046011 ヒラメ	2月5日	不検出 18.8
	S-046014 ホウボウ	2月5日	不検出 15.1
	S-046016 マアナゴ	2月5日	不検出 11.7
	S-046018 マガレイ	2月5日	不検出 13.9
	S-046020 マコガレイ	2月5日	不検出 13.8
	S-046023 マトウダイ	2月5日	不検出 15.9
	S-046026 マフグ	2月5日	不検出 15.3
	S-046027 ムシガレイ	2月5日	不検出 14.0
	S-046029 メイタガレイ	2月5日	不検出 14.1
	S-046030 ヤナギムシガレイ	2月5日	不検出 14.6



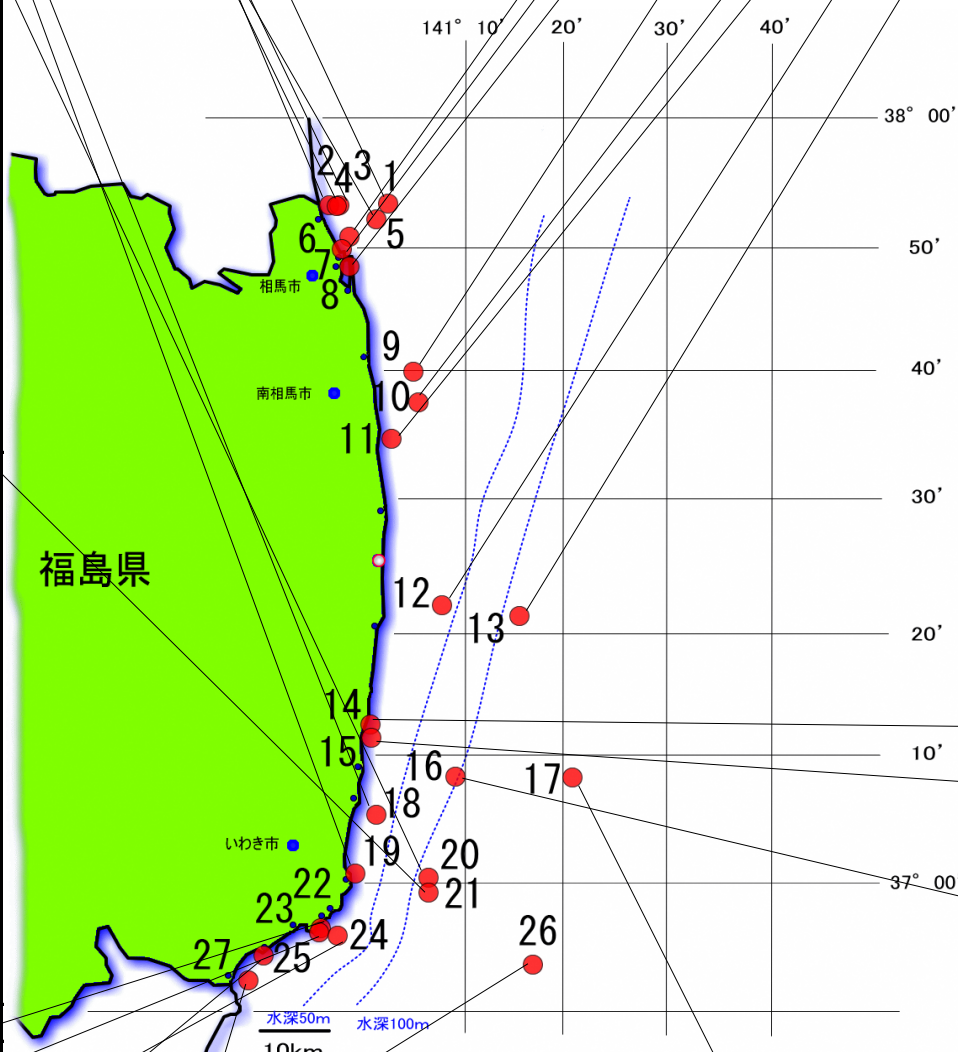
モニタリング採取位置と結果

平成29年 2月 8日公表
(1月31日～ 2月 6日採取 172検体)

* 日付は検体の採取月日
* 数値は放射性セシウム134、放射性セシウム137の合計
単位：ベクレル/kg
* 基準値 放射性セシウムの合計：100ベクレル/kg

No	魚種名	月日	検出値
9	S-045874 エゾイソアイナメ(ドンコ)	1月31日	不検出 14.7
	S-045883 ケムシカジカ	1月31日	不検出 17.1
	S-045926 ムシガレイ	1月31日	不検出 14.9
	S-045934 マダコ	1月31日	不検出 17.0
	S-045943 ヒメエゾボラ	1月31日	不検出 16.3
10	S-045936 マダコ	2月1日	不検出 13.0
	S-045945 ヒメエゾボラ	2月1日	不検出 17.5
	S-045946 モスソガイ	2月1日	不検出 16.1
11	S-045866 アイナメ	1月31日	不検出 14.1
	S-045867 アカガレイ	1月31日	不検出 17.7
	S-045877 カナガシラ	1月31日	不検出 14.9
	S-045880 キアンコウ	1月31日	不検出 15.2
	S-045883 シログチ	1月31日	不検出 14.2
	S-045893 タチウオ	1月31日	不検出 14.5
	S-045898 ニベ	1月31日	不検出 15.2
	S-045903 ババガレイ(ナメタガレイ)	1月31日	不検出 12.5
	S-045907 ヒラメ	1月31日	11
	S-045912 マアナゴ	1月31日	不検出 13.7
	S-045917 マガレイ	1月31日	不検出 11.2
	S-045924 ミギガレイ(ニクモチ)	1月31日	不検出 17.8
	S-045929 ヤナギムシガレイ	1月31日	不検出 18.2
	S-045931 ジンドウイカ	1月31日	不検出 17.7
	S-045938 ミズダコ	1月31日	不検出 13.4
	S-045939 ヤナギダコ	1月31日	不検出 15.4
	S-045940 ヤリイカ	1月31日	不検出 14.6
	S-045947 オキナマコ	1月31日	不検出 13.4
12	S-045878 カナガシラ	1月31日	不検出 15.4
	S-045881 キアンコウ	1月31日	不検出 18.8
	S-045889 シログチ	1月31日	不検出 15.3
	S-045894 タチウオ	1月31日	不検出 13.7
	S-045904 ババガレイ(ナメタガレイ)	1月31日	11
	S-045908 ヒラメ	1月31日	不検出 14.0
	S-045913 マアナゴ	1月31日	不検出 19.6
	S-045918 マガレイ	1月31日	不検出 13.7
	S-045925 ミギガレイ(ニクモチ)	1月31日	不検出 15.9
	S-045930 ヤナギムシガレイ	1月31日	不検出 14.8
	S-045932 ジンドウイカ	1月31日	不検出 14.0
	S-045941 ヤリイカ	1月31日	不検出 13.6
13	S-045991 ウスメバル	2月4日	不検出 16.4
	S-045998 キツネメバル	2月4日	不検出 13.6
	S-046003 シロメバル	2月4日	7.4
14	S-046031 マダコ	2月6日	不検出 13.8
15	S-045999 クロソイ	2月6日	不検出 15.5
	S-046000 コモンカスベ	2月6日	不検出 17.2
	S-046010 ババガレイ(ナメタガレイ)	2月6日	10
	S-046013 ヒラメ	2月6日	6.9
	S-046022 マコガレイ	2月6日	不検出 14.6
18	S-045949 シラス	2月5日	不検出 12.8
19	S-045952 アイナメ	2月5日	不検出 16.8
	S-045956 ウスメバル	2月5日	不検出 14.8
	S-045960 キツネメバル	2月5日	不検出 17.4
	S-045962 ケムシカジカ	2月5日	不検出 12.9
	S-045963 コモンカスベ	2月5日	不検出 15.9
	S-045968 ババガレイ(ナメタガレイ)	2月5日	不検出 15.9
	S-045970 ヒラメ	2月5日	不検出 14.2
	S-045977 マコガレイ	2月5日	8.5
	S-045980 ムシガレイ	2月5日	不検出 14.4
20	S-045950 シラス	2月6日	不検出 14.2
	S-045954 イシカワシラウオ	2月6日	不検出 12.4
21	S-045967 ヌマガレイ	2月6日	不検出 16.1
	S-045973 ホウボウ	2月6日	不検出 12.4
	S-045979 マコガレイ	2月6日	15
22	S-045987 アワビ	2月5日	不検出 19.2
	S-045988 キタムラサキウニ	2月5日	不検出 16.0
23	S-045957 エゾイソアイナメ(ドンコ)	2月5日	不検出 15.7
	S-045982 ムラソイ	2月5日	13
	S-045986 マダコ	2月5日	不検出 13.3
24	S-045951 シラス	2月6日	不検出 14.2
	S-045955 イシカワシラウオ	2月6日	不検出 16.3
25	S-045953 イシガレイ	2月5日	不検出 13.2
	S-045958 カガミダイ	2月5日	不検出 17.0
	S-045959 カナガシラ	2月5日	不検出 16.3
	S-045961 クロソイ	2月5日	不検出 11.5
	S-045964 コモンカスベ	2月5日	不検出 14.6
	S-045965 ショウサイフグ	2月5日	不検出 15.5
	S-045966 スズキ	2月5日	不検出 15.0
	S-045969 ババガレイ(ナメタガレイ)	2月5日	不検出 16.2
	S-045971 ヒラメ	2月5日	不検出 18.2
	S-045972 ホウボウ	2月5日	不検出 14.2
	S-045974 ホシザメ	2月5日	不検出 17.5
	S-045975 マアナゴ	2月5日	不検出 13.3
	S-045976 マガレイ	2月5日	不検出 13.2
	S-045978 マコガレイ	2月5日	不検出 15.1
	S-045981 ムシガレイ	2月5日	不検出 15.4
	S-045983 メイタガレイ	2月5日	不検出 15.9
	S-045984 ヤナギムシガレイ	2月5日	不検出 14.8
	S-045985 マダコ	2月5日	不検出 15.0

No	魚種名	月日	検出値
1	S-046055 マダコ	2月8日	不検出< 14.4
	S-046057 ヒメエゾボラ	2月8日	不検出< 14.1
2	S-046037 イカナゴ	2月3日	不検出< 15.7
3	S-046039 イカナゴ	2月6日	不検出< 16.0
4	S-046036 イカナゴ	2月3日	不検出< 15.3
5	S-046040 イシガレイ	2月9日	不検出< 15.5
	S-046042 カナガシラ	2月9日	不検出< 13.3
	S-046044 コモンカスベ	2月9日	不検出< 15.5
	S-046046 ババガレイ(ナメタガレイ)	2月9日	不検出< 13.9
	S-046047 ヒガンフグ	2月9日	不検出< 14.1
	S-046048 ヒラメ	2月9日	不検出< 15.0
	S-046051 マコガレイ	2月9日	不検出< 15.0
	S-046052 メイタガレイ	2月9日	不検出< 15.9
	S-046053 ヒラツメガニ	2月9日	不検出< 13.8
18	S-046134 マダコ	2月13日	不検出< 16.0
19	S-046060 シラス	2月13日	不検出< 16.0
20	S-046065 エゾイソアイナメ(ドンコ)	2月8日	不検出< 17.6
	S-046069 カナガシラ	2月8日	不検出< 15.6
	S-046078 ゴマサバ	2月8日	不検出< 13.9
	S-046082 シログチ	2月8日	不検出< 15.3
	S-046088 ニベ	2月8日	不検出< 14.2
	S-046095 ヒラメ	2月8日	不検出< 15.9
	S-046100 ホウボウ	2月8日	不検出< 14.8
	S-046103 マアジ	2月8日	不検出< 12.5
	S-046106 マアナゴ	2月8日	不検出< 16.7
	S-046110 マイワシ	2月8日	不検出< 13.3
	S-046118 マトウダイ	2月8日	不検出< 14.5
	S-046122 ムシガレイ	2月8日	不検出< 15.4
	S-046127 ヤナギムシガレイ	2月8日	不検出< 17.6
	S-046139 ヤリイカ	2月8日	不検出< 14.6
21	S-046062 アイナメ	2月13日	不検出< 14.6
	S-046072 カナガシラ	2月13日	不検出< 14.2
	S-046076 キアンコウ	2月13日	不検出< 16.3
	S-046084 シログチ	2月13日	不検出< 14.4
	S-046087 タチウオ	2月13日	不検出< 13.5
	S-046089 ニベ	2月13日	不検出< 14.3
	S-046093 ババガレイ(ナメタガレイ)	2月13日	不検出< 16.5
	S-046098 ヒラメ	2月13日	8.1
	S-046108 マアナゴ	2月13日	不検出< 15.8
	S-046111 マガレイ	2月13日	不検出< 16.9
	S-046116 マダラ	2月13日	不検出< 12.5
	S-046124 ムシガレイ	2月13日	不検出< 14.0
	S-046129 ヤナギムシガレイ	2月13日	不検出< 14.0
	S-046131 ジンドウイカ	2月13日	不検出< 14.0
	S-046142 ヤリイカ	2月13日	不検出< 14.3
22	S-046059 シラス	2月13日	不検出< 13.6
23	S-046144 アワビ	2月10日	不検出< 16.9
	S-046145 キタムラサキウニ	2月10日	不検出< 12.6
24	S-046081 サヨリ	2月12日	不検出< 15.7
25	S-046066 エゾイソアイナメ(ドンコ)	2月12日	不検出< 15.9
	S-046126 ムラソイ	2月12日	不検出< 14.0
	S-046133 マダコ	2月12日	不検出< 15.2
26	S-046061 アイナメ	2月8日	不検出< 14.5
	S-046064 アカムツ	2月8日	不検出< 16.5
	S-046068 カガミダイ	2月8日	不検出< 15.5
	S-046070 カナガシラ	2月8日	不検出< 13.6
	S-046074 キアンコウ	2月8日	不検出< 12.6
	S-046091 ババガレイ(ナメタガレイ)	2月8日	不検出< 15.1
	S-046096 ヒラメ	2月8日	不検出< 15.1
	S-046104 マアジ	2月8日	不検出< 16.0
	S-046114 マサバ	2月8日	不検出< 16.8
	S-046115 マダラ	2月8日	不検出< 14.5
	S-046120 ミギガレイ(ニクモチ)	2月8日	不検出< 15.6
	S-046132 スルメイカ(マイカ)	2月8日	不検出< 17.9
	S-046137 ヤナギダコ	2月8日	不検出< 15.1
	S-046140 ヤリイカ	2月8日	不検出< 13.4
27	S-046080 サヨリ	2月12日	不検出< 13.1



No	魚種名	月日	検出値
6	S-046035 イカナゴ	2月3日	不検出< 14.0
7	S-046041 イシカワシラウオ	2月7日	不検出< 11.8
	S-046045 シラウオ	2月7日	不検出< 15.3
8	S-046058 ヒトエグサ(アオリ) (養殖)	2月6日	不検出< 8.1
9	S-046034 アイナメ	2月7日	不検出< 16.8
	S-046043 コモンカスベ	2月7日	不検出< 16.7
	S-046049 マガレイ	2月7日	9.6
	S-046050 マコガレイ	2月7日	不検出< 14.8
10	S-046054 マダコ	2月6日	不検出< 17.6
	S-046056 ミズダコ	2月6日	不検出< 16.0
11	S-046038 イカナゴ	2月3日	不検出< 12.4
12	S-046149 ウスメバル	2月12日	不検出< 15.1
	S-046155 キツネメバル	2月12日	不検出< 13.5
	S-046160 シロメバル	2月12日	不検出< 13.1
13	S-046147 アイナメ	2月13日	不検出< 16.0
	S-046148 アカガレイ	2月13日	不検出< 14.6
	S-046151 エゾイソアイナメ(ドンコ)	2月13日	不検出< 16.0
	S-046152 オオクチイシナギ	2月13日	不検出< 16.6
	S-046153 カナガシラ	2月13日	不検出< 16.0
	S-046154 キアンコウ	2月13日	不検出< 14.5
	S-046156 ケムシカジカ	2月13日	不検出< 14.7
	S-046157 ゴマサバ	2月13日	不検出< 13.3
	S-046158 コモンカスベ	2月13日	不検出< 15.4
	S-046159 シログチ	2月13日	不検出< 16.5
	S-046162 スズキ	2月13日	不検出< 17.4
	S-046164 ババガレイ(ナメタガレイ)	2月13日	不検出< 16.4
	S-046165 ヒラメ	2月13日	不検出< 12.2
	S-046166 ホウボウ	2月13日	不検出< 13.9
	S-046167 マアナゴ	2月13日	不検出< 11.1
	S-046168 マコガレイ	2月13日	不検出< 14.5
	S-046169 マサバ	2月13日	不検出< 15.0
	S-046170 ムシガレイ	2月13日	不検出< 15.1
	S-046171 ヤナギムシガレイ	2月13日	不検出< 12.5
	S-046172 エゾハリイカ(コウイカ)	2月13日	不検出< 16.7
	S-046173 ジンドウイカ	2月13日	不検出< 14.8
	S-046174 ミズダコ	2月13日	不検出< 15.8
	S-046175 ヤリイカ	2月13日	不検出< 15.5
14	S-046146 シラス	2月13日	不検出< 15.1
15	S-046150 ウミタナゴ	2月13日	不検出< 15.0
	S-046161 シロメバル	2月13日	18
	S-046163 ニベ	2月13日	不検出< 13.0
16	S-046063 アイナメ	2月13日	不検出< 14.5
	S-046067 オオクチイシナギ	2月13日	不検出< 13.7
	S-046073 カナガシラ	2月13日	不検出< 18.9
	S-046077 キアンコウ	2月13日	不検出< 14.8
	S-046085 スズキ	2月13日	不検出< 15.3
	S-046090 ニベ	2月13日	不検出< 14.3
	S-046094 ババガレイ(ナメタガレイ)	2月13日	不検出< 15.6
	S-046099 ヒラメ	2月13日	不検出< 13.9
	S-046101 ホウボウ	2月13日	不検出< 12.6
	S-046109 マアナゴ	2月13日	不検出< 14.6
	S-046112 マガレイ	2月13日	不検出< 16.7
	S-046113 マコガレイ	2月13日	不検出< 16.7
	S-046117 マダラ	2月13日	不検出< 14.1
	S-046125 ムシガレイ	2月13日	不検出< 16.6
	S-046130 ヤナギムシガレイ	2月13日	不検出< 17.3
	S-046135 マダコ	2月13日	不検出< 13.7
	S-046136 ミズダコ	2月13日	不検出< 15.3
	S-046143 ヤリイカ	2月13日	不検出< 15.5
17	S-046071 カナガシラ	2月9日	不検出< 12.7
	S-046075 キアンコウ	2月9日	不検出< 14.9
	S-046079 ゴマサバ	2月9日	不検出< 14.1
	S-046083 シログチ	2月9日	不検出< 14.3
	S-046086 ソウハチ	2月9日	不検出< 13.4
	S-046092 ババガレイ(ナメタガレイ)	2月9日	不検出< 12.9
	S-046097 ヒラメ	2月9日	不検出< 16.6
	S-046102 ホシザメ	2月9日	不検出< 13.3
	S-046105 マアジ	2月9日	不検出< 13.8
	S-046107 マアナゴ	2月9日	不検出< 13.0
	S-046119 マフグ	2月9日	不検出< 14.0
	S-046121 ミギガレイ(ニクモチ)	2月9日	不検出< 14.2
	S-046123 ムシガレイ	2月9日	不検出< 13.9
	S-046128 ヤナギムシガレイ	2月9日	不検出< 13.6
	S-046138 ヤナギダコ	2月9日	不検出< 15.3
	S-046141 ヤリイカ	2月9日	不検出< 17.1

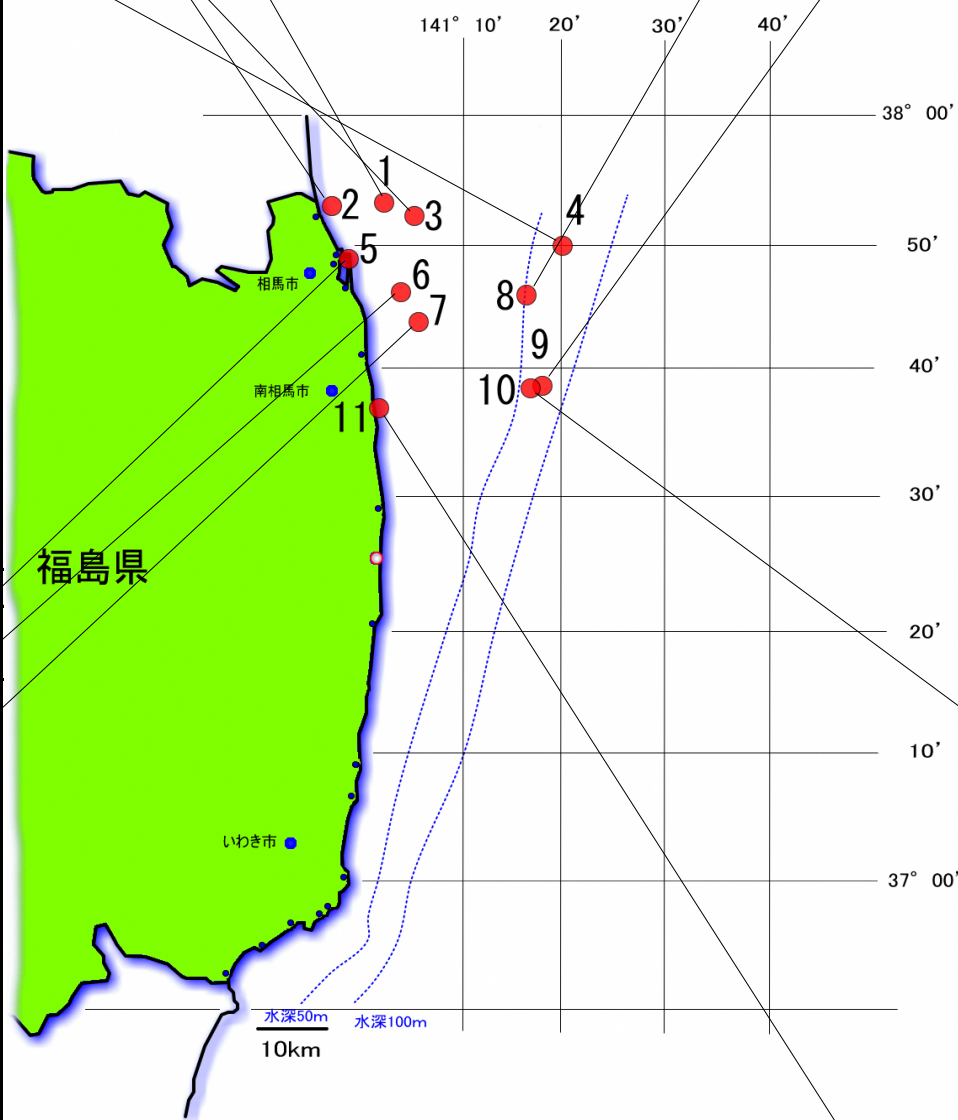
モニタリング採取位置と結果

平成29年 2月15日公表
(2月 3日~ 2月13日採取 142検体)

* 日付は検体の採取月日
* 数値は放射性セシウム134、放射性セシウム137の合計
単位: ベクレル/kg

* 基準値 放射性セシウムの合計: 100ベクレル/kg

No	魚種名	月日	検出値
1	S-046186 イシガレイ	2月14日	不検出< 19.7
	S-046194 カナガシラ	2月14日	不検出< 16.6
	S-046221 ヒラメ	2月14日	不検出< 14.4
	S-046240 マコガレイ	2月14日	不検出< 18.7
	S-046248 マダラ	2月14日	不検出< 16.5
2	S-046184 イカナゴ	2月14日	不検出< 19.3
	S-046192 イシカワシラウオ	2月14日	不検出< 16.3
3	S-046199 カナガシラ	2月15日	不検出< 13.9
	S-046207 コモンカスベ	2月15日	不検出< 15.7
	S-046238 マガレイ	2月15日	不検出< 16.0
	S-046245 マコガレイ	2月15日	不検出< 18.4
4	S-046180 アイナメ	2月14日	不検出< 18.4
	S-046187 イシガレイ	2月14日	不検出< 17.4
	S-046195 カナガシラ	2月14日	不検出< 17.4
	S-046202 ケムシカジカ	2月14日	不検出< 18.9
	S-046209 スズキ	2月14日	不検出< 17.4
	S-046213 ナガレメイタガレイ	2月14日	不検出< 16.5
	S-046216 ババガレイ(ナメタガレイ)	2月14日	不検出< 15.4
	S-046222 ヒラメ	2月14日	不検出< 17.9
	S-046227 ホウボウ	2月14日	不検出< 14.8
	S-046230 マアナゴ	2月14日	不検出< 18.2
	S-046234 マガレイ	2月14日	不検出< 15.0
	S-046241 マコガレイ	2月14日	不検出< 15.5
	S-046247 マダイ	2月14日	不検出< 16.6
	S-046249 マダラ	2月14日	不検出< 15.8
	S-046253 ムシガレイ	2月14日	不検出< 17.7
	S-046255 メイタガレイ	2月14日	不検出< 14.5
	S-046261 ジンドウイカ	2月14日	不検出< 14.0
	S-046267 ミズダコ	2月14日	不検出< 15.3
5	S-046277 ヒトエグサ(アオリ)(養殖)	2月14日	不検出< 7.9
6	S-046271 ミズダコ	2月16日	不検出< 17.0
	S-046274 ヒメエゾボラ	2月16日	不検出< 16.3
7	S-046181 アイナメ	2月14日	不検出< 18.8
	S-046188 イシガレイ	2月14日	14
	S-046193 ウマヅラハギ	2月14日	不検出< 19.5
	S-046196 カナガシラ	2月14日	不検出< 19.3
	S-046203 ケムシカジカ	2月14日	不検出< 16.2
	S-046205 コモンカスベ	2月14日	不検出< 16.7
	S-046214 ナガレメイタガレイ	2月14日	不検出< 15.3
	S-046217 ババガレイ(ナメタガレイ)	2月14日	不検出< 19.6
	S-046223 ヒラメ	2月14日	不検出< 17.4
	S-046231 マアナゴ	2月14日	不検出< 18.3
	S-046235 マガレイ	2月14日	不検出< 17.1
	S-046242 マコガレイ	2月14日	不検出< 13.6
	S-046250 マダラ	2月14日	不検出< 17.4
	S-046256 メイタガレイ	2月14日	不検出< 16.4
	S-046265 マダコ	2月14日	不検出< 15.1
	S-046268 ミズダコ	2月14日	不検出< 18.6



No	魚種名	月日	検出値
8	S-046191 イシガレイ	2月15日	不検出< 13.4
	S-046208 コモンカスベ	2月15日	不検出< 17.7
	S-046220 ババガレイ(ナメタガレイ)	2月15日	不検出< 15.9
	S-046226 ヒラメ	2月15日	不検出< 19.0
	S-046239 マガレイ	2月15日	不検出< 17.5
	S-046246 マコガレイ	2月15日	9.3
	S-046257 メイタガレイ	2月15日	不検出< 15.9
9	S-046182 アイナメ	2月14日	9.5
	S-046189 イシガレイ	2月14日	不検出< 14.8
	S-046197 カナガシラ	2月14日	不検出< 16.1
	S-046200 キアンコウ	2月14日	不検出< 15.1
	S-046204 コノシロ	2月14日	不検出< 15.1
	S-046210 スズキ	2月14日	不検出< 14.4
	S-046212 ソウハチ	2月14日	不検出< 15.9
	S-046215 ナガレメイタガレイ	2月14日	不検出< 13.6
	S-046218 ババガレイ(ナメタガレイ)	2月14日	不検出< 16.3
	S-046224 ヒラメ	2月14日	不検出< 15.4
	S-046228 ホウボウ	2月14日	不検出< 17.4
	S-046229 マアジ	2月14日	不検出< 16.5
	S-046232 マアナゴ	2月14日	不検出< 17.1
	S-046236 マガレイ	2月14日	不検出< 17.7
	S-046243 マコガレイ	2月14日	不検出< 15.7
	S-046251 マダラ	2月14日	不検出< 15.2
	S-046254 ムシガレイ	2月14日	不検出< 13.9
	S-046258 ヤナギムシガレイ	2月14日	不検出< 14.7
	S-046260 エゾハリイカ(コウイカ)	2月14日	不検出< 16.2
	S-046262 ジンドウイカ	2月14日	不検出< 18.0
	S-046264 スルメイカ(マイカ)	2月14日	不検出< 16.7
	S-046266 マダコ	2月14日	不検出< 12.4
	S-046269 ミズダコ	2月14日	不検出< 15.5
	S-046272 ヤリイカ	2月14日	不検出< 15.9
	S-046275 オキナマコ	2月14日	不検出< 18.5
10	S-046183 アイナメ	2月14日	不検出< 13.6
	S-046190 イシガレイ	2月14日	不検出< 16.9
	S-046198 カナガシラ	2月14日	不検出< 13.7
	S-046201 キアンコウ	2月14日	不検出< 18.0
	S-046206 コモンカスベ	2月14日	不検出< 17.0
	S-046211 スズキ	2月14日	不検出< 16.5
	S-046219 ババガレイ(ナメタガレイ)	2月14日	不検出< 16.9
	S-046225 ヒラメ	2月14日	不検出< 17.1
	S-046233 マアナゴ	2月14日	不検出< 14.0
	S-046237 マガレイ	2月14日	不検出< 16.2
	S-046244 マコガレイ	2月14日	不検出< 16.8
	S-046252 マダラ	2月14日	不検出< 15.5
	S-046259 ヤナギムシガレイ	2月14日	不検出< 18.0
	S-046263 ジンドウイカ	2月14日	不検出< 14.9
	S-046270 ミズダコ	2月14日	不検出< 17.2
	S-046273 ヤリイカ	2月14日	不検出< 17.3
	S-046276 オキナマコ	2月14日	不検出< 19.6
11	S-046185 イカナゴ	2月16日	不検出< 15.2

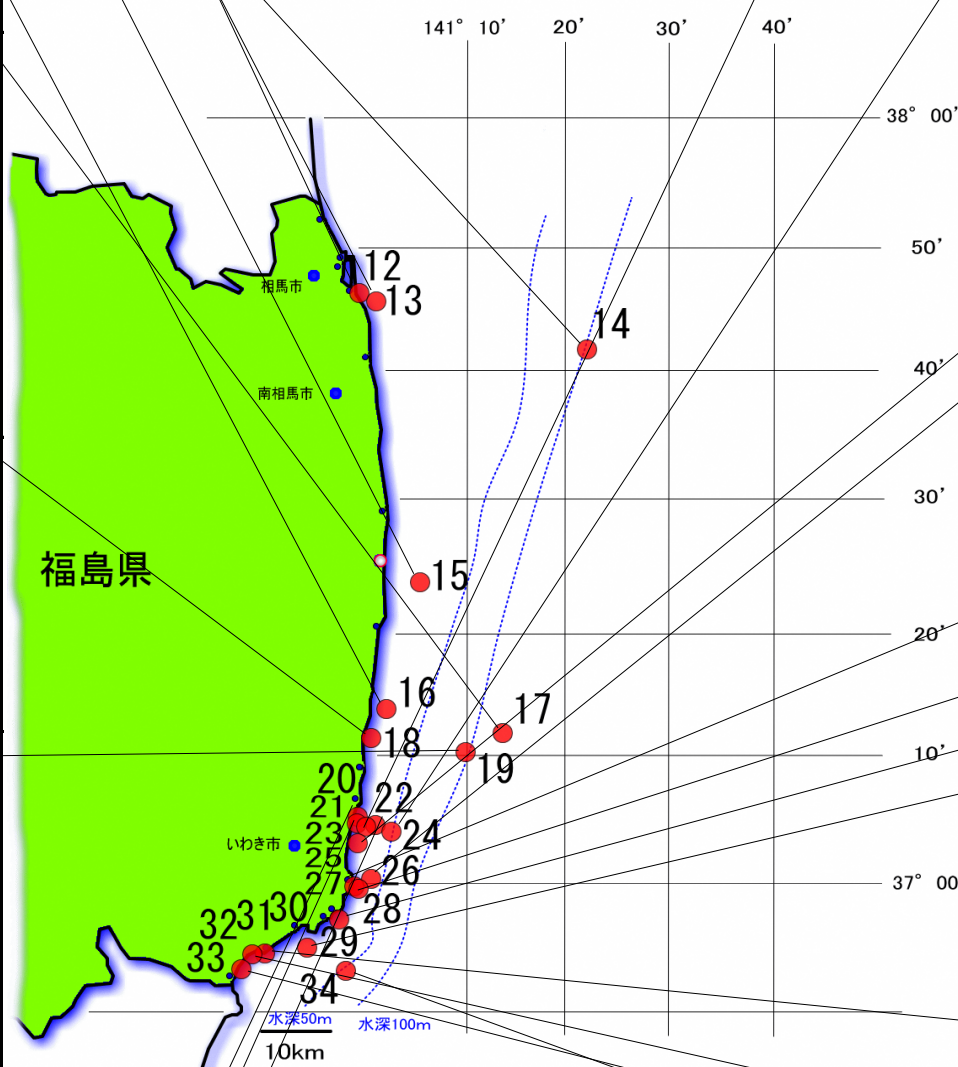
モニタリング採取位置と結果

平成29年 2月22日公表(その1)
(2月14日~ 2月16日採取 98検体)

*日付は検体の採取月日
*数値は放射性セシウム134、放射性セシウム137の合計
単位: ベクレル/kg

*基準値 放射性セシウムの合計: 100ベクレル/kg

No	魚種名	月日	検出値
12	S-046396 マコガレイ	2月14日	不検出< 14.7
13	S-046377 アカシタビラメ	2月14日	不検出< 17.7
	S-046386 コモンカスベ	2月14日	不検出< 14.8
	S-046399 マダラ	2月14日	不検出< 18.6
	S-046404 ヒラツメガニ	2月14日	不検出< 15.0
14	S-046378 イシガレイ	2月15日	不検出< 15.1
15	S-046374 アイナメ	2月19日	8.8
	S-046380 カナガシラ	2月19日	不検出< 16.9
	S-046383 クロソイ	2月19日	不検出< 17.3
	S-046387 シロメバル	2月19日	17
	S-046392 ヒラメ	2月19日	不検出< 16.2
	S-046398 マサバ	2月19日	不検出< 15.0
16	S-046384 クロソイ	2月20日	18
	S-046405 ミズダコ	2月20日	不検出< 16.5
17	S-046376 アイナメ	2月20日	不検出< 16.6
	S-046381 キアンコウ	2月20日	不検出< 16.8
	S-046389 スズキ	2月20日	不検出< 13.7
	S-046391 ババガレイ(ナメタガレイ)	2月20日	不検出< 14.8
	S-046393 ホシガレイ	2月20日	不検出< 17.3
	S-046395 マアナゴ	2月20日	不検出< 16.5
	S-046397 マコガレイ	2月20日	不検出< 19.1
	S-046400 マダラ	2月20日	不検出< 16.2
	S-046401 ムシガレイ	2月20日	不検出< 15.0
	S-046403 ヤナギムシガレイ	2月20日	不検出< 15.1
	S-046406 ヤリイカ	2月20日	不検出< 14.1
18	S-046375 アイナメ	2月19日	不検出< 14.9
	S-046379 ウミタナゴ	2月19日	不検出< 13.5
	S-046382 キツネメバル	2月19日	不検出< 17.0
	S-046385 ケムシカジカ	2月19日	不検出< 14.6
	S-046388 シロメバル	2月19日	不検出< 16.8
	S-046390 ババガレイ(ナメタガレイ)	2月19日	11
	S-046394 ホシザメ	2月19日	不検出< 14.6
	S-046402 ムラソイ	2月19日	10
19	S-046282 アイナメ	2月20日	不検出< 17.5
	S-046292 オオクチイシナギ	2月20日	不検出< 15.1
	S-046296 カナガシラ	2月20日	不検出< 13.6
	S-046297 キアンコウ	2月20日	不検出< 15.9
	S-046307 コモンカスベ	2月20日	不検出< 13.3
	S-046314 シログチ	2月20日	不検出< 14.7
	S-046316 スズキ	2月20日	不検出< 14.2
	S-046320 ニベ	2月20日	不検出< 17.6
	S-046325 ババガレイ(ナメタガレイ)	2月20日	不検出< 17.6
	S-046332 ヒラメ	2月20日	不検出< 13.9
	S-046335 ホウボウ	2月20日	不検出< 13.6
	S-046339 マアジ	2月20日	不検出< 16.0
	S-046340 マアナゴ	2月20日	不検出< 15.3
	S-046343 マガレイ	2月20日	不検出< 15.9
	S-046349 マコガレイ	2月20日	7.9
	S-046351 マサバ	2月20日	不検出< 14.4
	S-046352 マダイ	2月20日	不検出< 15.3
	S-046354 マダラ	2月20日	不検出< 14.7
	S-046357 ムシガレイ	2月20日	不検出< 13.9
	S-046363 ヤナギムシガレイ	2月20日	不検出< 13.9
	S-046369 ミズダコ	2月20日	不検出< 16.6
	S-046370 ヤリイカ	2月20日	不検出< 16.5
20	S-046301 コモンカスベ	2月13日	不検出< 14.2
21	S-046278 シラス	2月17日	不検出< 16.6
	S-046286 イシカワシラウオ	2月17日	不検出< 13.8
22	S-046289 ウマヅラハギ	2月15日	不検出< 17.4
	S-046294 カナガシラ	2月15日	不検出< 14.1
	S-046305 コモンカスベ	2月15日	不検出< 14.0
	S-046312 ショウサイフグ	2月15日	不検出< 15.8
	S-046333 ホウボウ	2月15日	不検出< 15.2
	S-046356 ムシガレイ	2月15日	不検出< 12.6
	S-046366 マダコ	2月15日	不検出< 15.5



No	魚種名	月日	検出値
23	S-046283 アカシタビラメ	2月15日	不検出< 16.7
	S-046284 イシガレイ	2月15日	12
	S-046299 クロウシノシタ	2月15日	不検出< 17.7
	S-046303 コモンカスベ	2月15日	不検出< 17.9
	S-046309 コモンフグ	2月15日	不検出< 16.0
	S-046310 ショウサイフグ	2月15日	不検出< 14.9
	S-046327 ヒガンフグ	2月15日	不検出< 14.3
	S-046329 ヒラメ	2月15日	不検出< 14.8
	S-046337 ホシザメ	2月15日	不検出< 15.1
	S-046345 マコガレイ	2月15日	不検出< 16.3
	S-046365 ガザミ	2月15日	不検出< 14.0
24	S-046293 カナガシラ	2月15日	不検出< 13.2
	S-046304 コモンカスベ	2月15日	不検出< 15.5
	S-046311 ショウサイフグ	2月15日	不検出< 15.9
	S-046319 ナガレメイタガレイ	2月15日	不検出< 18.5
	S-046322 ババガレイ(ナメタガレイ)	2月15日	不検出< 15.5
	S-046330 ヒラメ	2月15日	不検出< 17.1
	S-046342 マガレイ	2月15日	不検出< 13.6
	S-046346 マコガレイ	2月15日	10
	S-046355 ムシガレイ	2月15日	不検出< 17.3
	S-046360 メイタガレイ	2月15日	不検出< 15.8
	S-046362 ヤナギムシガレイ	2月15日	不検出< 16.3
25	S-046300 コモンカスベ	2月13日	12
26	S-046281 アイナメ	2月20日	不検出< 12.7
	S-046288 ウスメバル	2月20日	不検出< 14.7
	S-046298 キツネメバル	2月20日	不検出< 15.8
	S-046315 シロメバル	2月20日	不検出< 16.4
	S-046324 ババガレイ(ナメタガレイ)	2月20日	8.5
	S-046348 マコガレイ	2月20日	不検出< 18.4
27	S-046372 アワビ	2月14日	不検出< 19.1
	S-046373 キタムラサキウニ	2月14日	不検出< 13.8
28	S-046280 アイナメ	2月14日	不検出< 14.3
	S-046328 ヒラメ	2月14日	不検出< 16.0
29	S-046279 シラス	2月20日	不検出< 17.3
30	S-046295 カナガシラ	2月20日	不検出< 16.6
	S-046306 コモンカスベ	2月20日	不検出< 16.7
	S-046323 ババガレイ(ナメタガレイ)	2月20日	不検出< 14.9
	S-046331 ヒラメ	2月20日	不検出< 15.7
	S-046334 ホウボウ	2月20日	不検出< 18.0
	S-046347 マコガレイ	2月20日	9.0
31	S-046291 エゾイソアイナメ(ドンコ)	2月19日	不検出< 16.4
	S-046359 ムラソイ	2月19日	不検出< 18.0
	S-046367 マダコ	2月19日	不検出< 13.2
32	S-046287 イシカワシラウオ	2月20日	不検出< 16.4
33	S-046302 コモンカスベ	2月13日	不検出< 14.7
34	S-046285 イシガレイ	2月20日	不検出< 15.9
	S-046290 ウマヅラハギ	2月20日	不検出< 18.3
	S-046308 コモンカスベ	2月20日	7.2
	S-046313 ショウサイフグ	2月20日	不検出< 17.9
	S-046317 スズキ	2月20日	不検出< 18.8
	S-046318 チダイ	2月20日	不検出< 19.2
	S-046321 ニベ	2月20日	不検出< 15.7
	S-046326 ババガレイ(ナメタガレイ)	2月20日	不検出< 15.2
	S-046336 ホウボウ	2月20日	不検出< 17.5
	S-046338 ホシザメ	2月20日	不検出< 17.0
	S-046341 マアナゴ	2月20日	不検出< 14.7
	S-046344 マガレイ	2月20日	不検出< 13.2
	S-046350 マコガレイ	2月20日	不検出< 14.3
	S-046353 マダイ	2月20日	不検出< 15.3
	S-046358 ムシガレイ	2月20日	不検出< 14.9
	S-046361 メイタガレイ	2月20日	不検出< 17.2
	S-046364 ヤナギムシガレイ	2月20日	不検出< 14.1
	S-046368 マダコ	2月20日	不検出< 15.5
	S-046371 ヤリイカ	2月20日	不検出< 17.0

モニタリング採取位置と結果

平成29年 2月22日公表(その2)
(2月13日~ 2月20日採取 129検体)

*日付は検体の採取月日
*数値は放射性セシウム134、放射性セシウム137の合計
単位: ベクレル/kg

*基準値 放射性セシウムの合計: 100ベクレル/kg