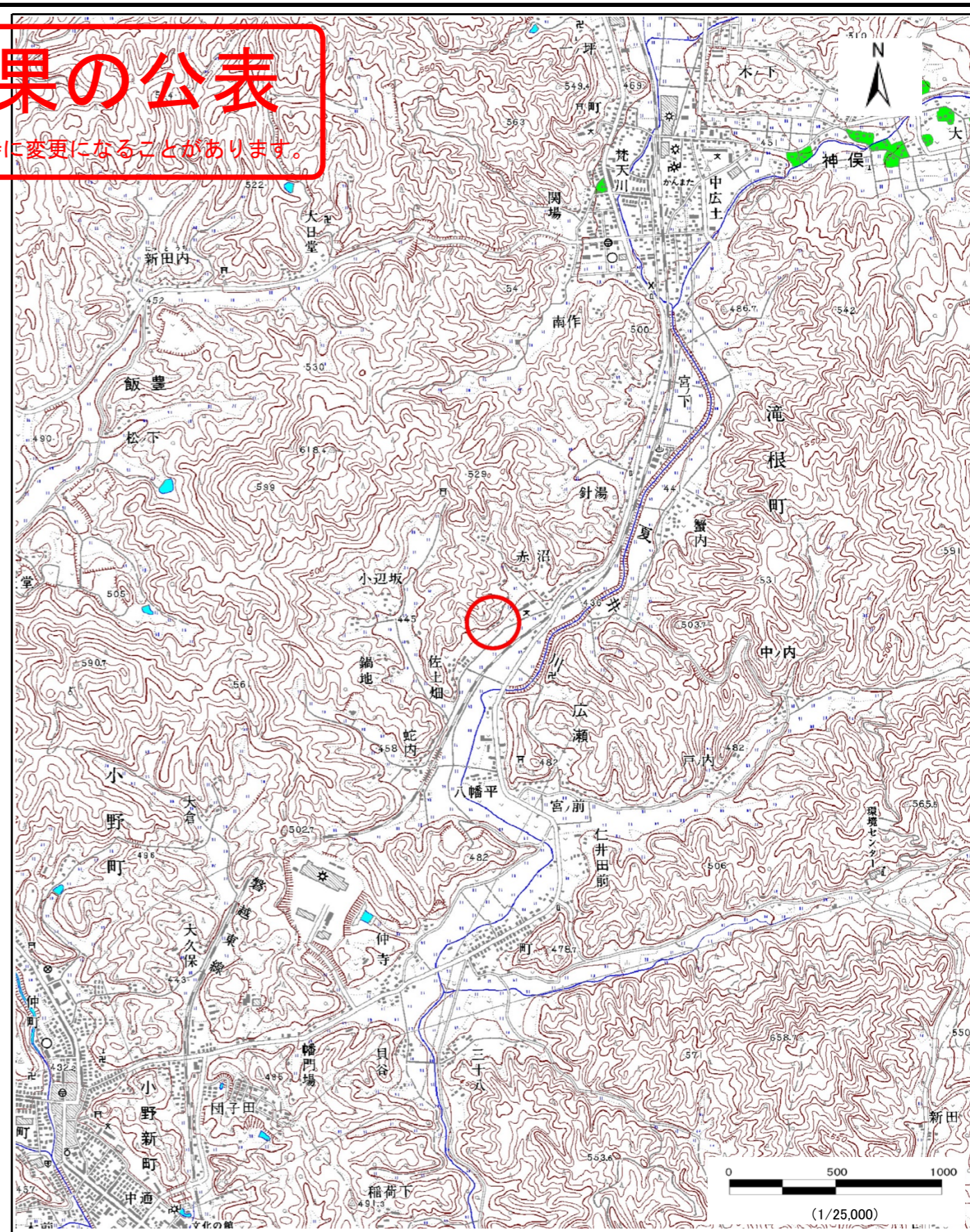
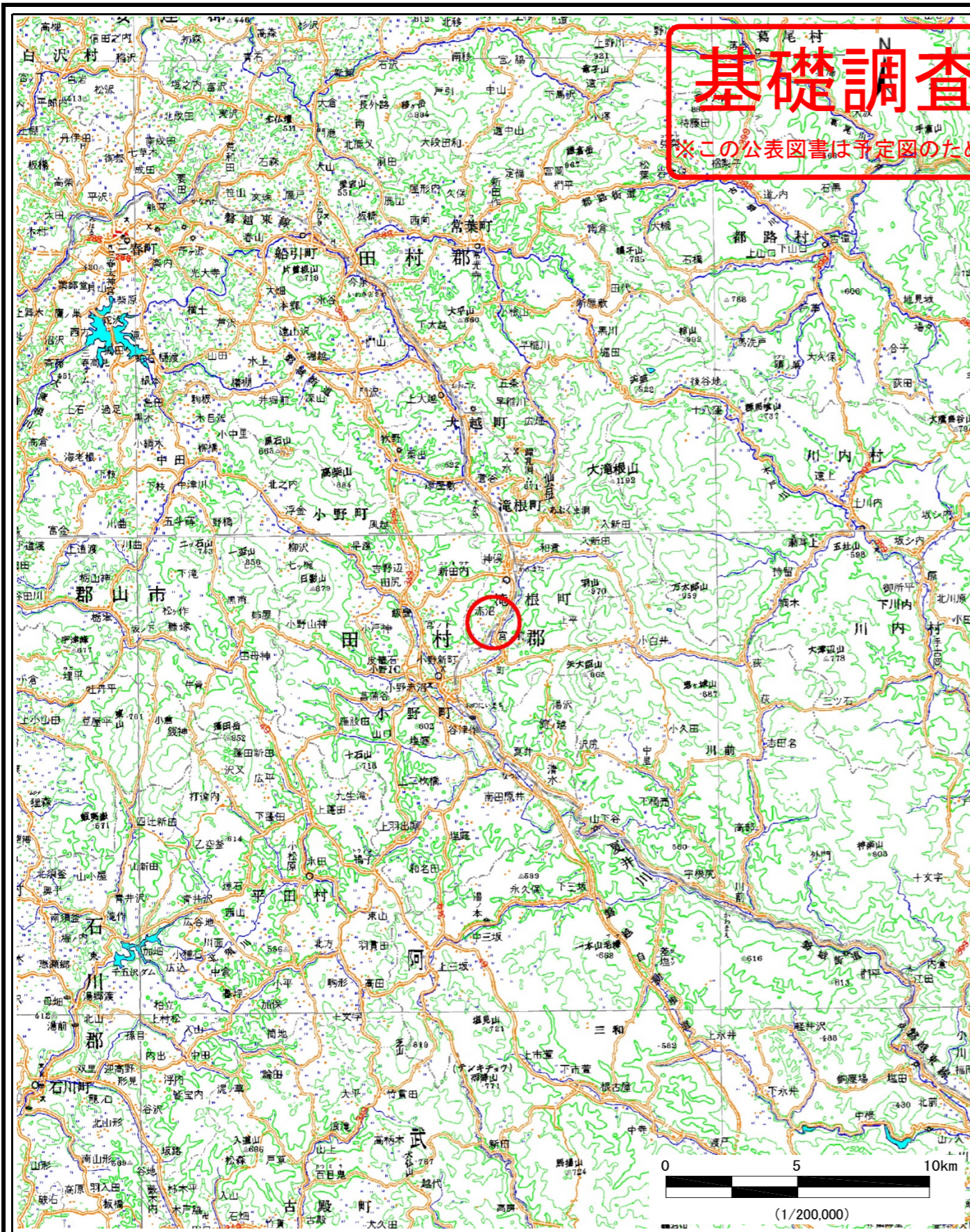


# 基礎調査結果の公表

※この公表図書は予定図のため、指定時に変更になることがあります。



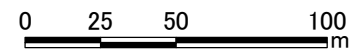
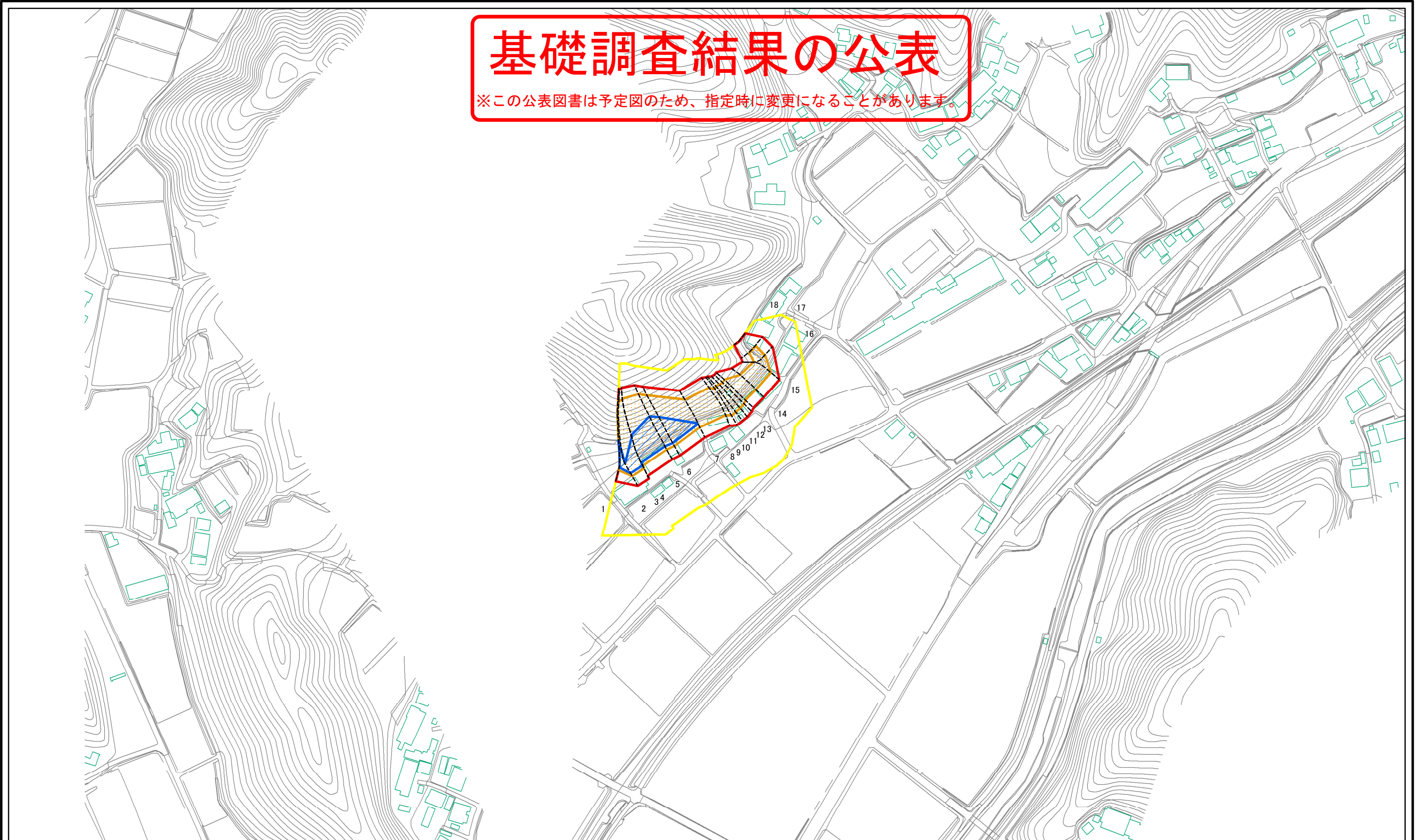
様式-1(急)  
土砂災害警戒区域・土砂災害特別警戒区域  
位置図

自然現象の種類  
箇所番号  
箇所名  
所在地

急傾斜地の崩壊  
835  
佐土畑  
福島県田村市滝根町広瀬字佐土畑

# 基礎調査結果の公表

※この公表図書は予定図のため、指定時に変更になることがあります。



図中の数字は横断測線番号を示す

<b>様式-2(急)</b> 土砂災害警戒区域・土砂災害特別警戒区域 区域図(その1)	土砂災害警戒区域 (土砂災害防止法施行令第二条の基準に該当する区域)		N 縮尺 1:2,500	自然現象 の種類	急傾斜地の崩壊	箇所番号 835
	土砂災害特別 警戒区域 (土砂災害防止法 施行令第三条の 基準に該当する 区域)	斜面の崩壊による土石等の衝撃力が100kN/m <sup>2</sup> を 超える区域			公表年月日 平成30年6月11日	箇所名 佐土畑
	土砂災害防止法 施行令第三条の 基準に該当する 区域)	斜面の崩壊による土石等の堆積の高さが3mを 超える区域			所在地 福島県田村市滝根町広瀬字佐土畑	
	上記以外の区域					