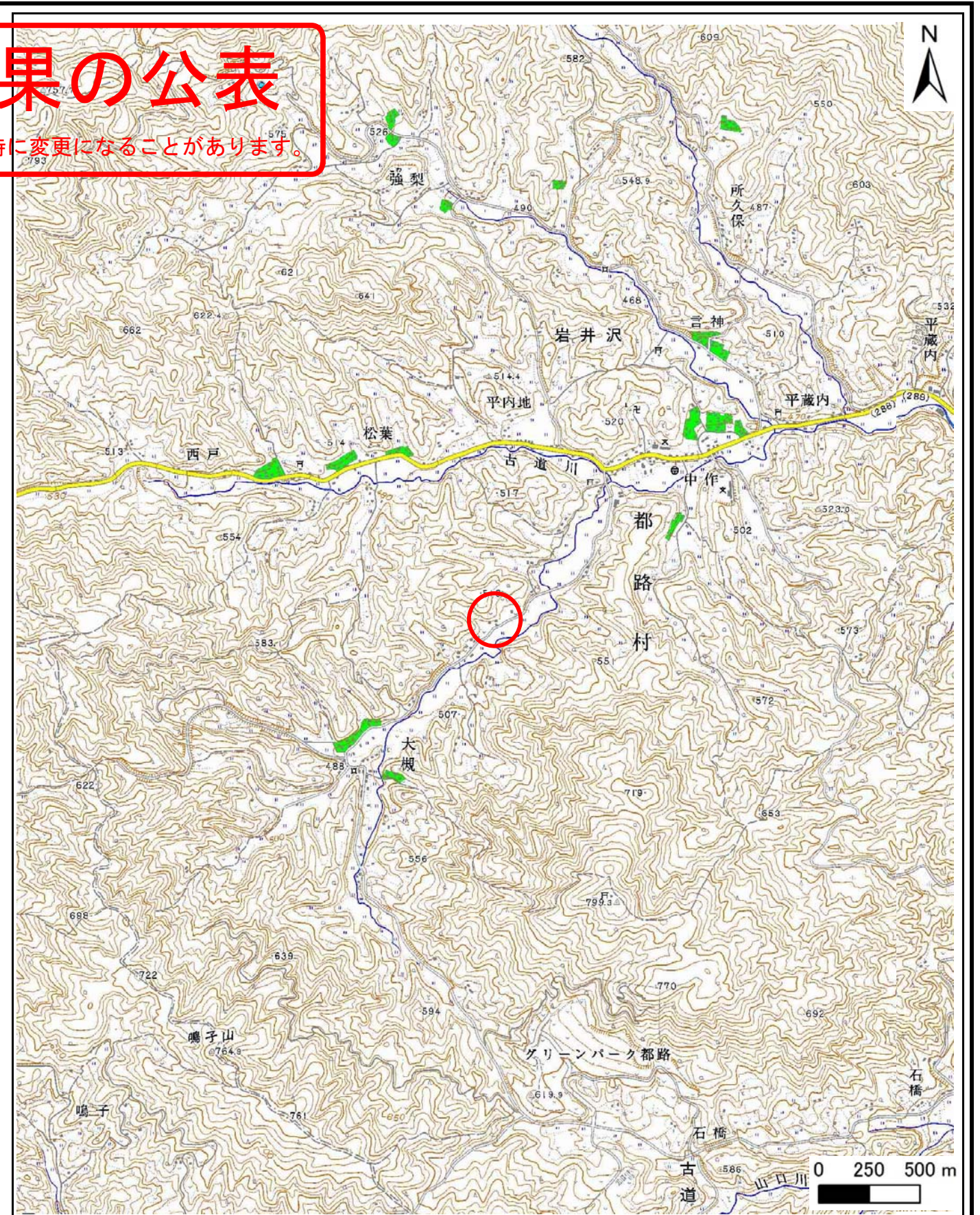
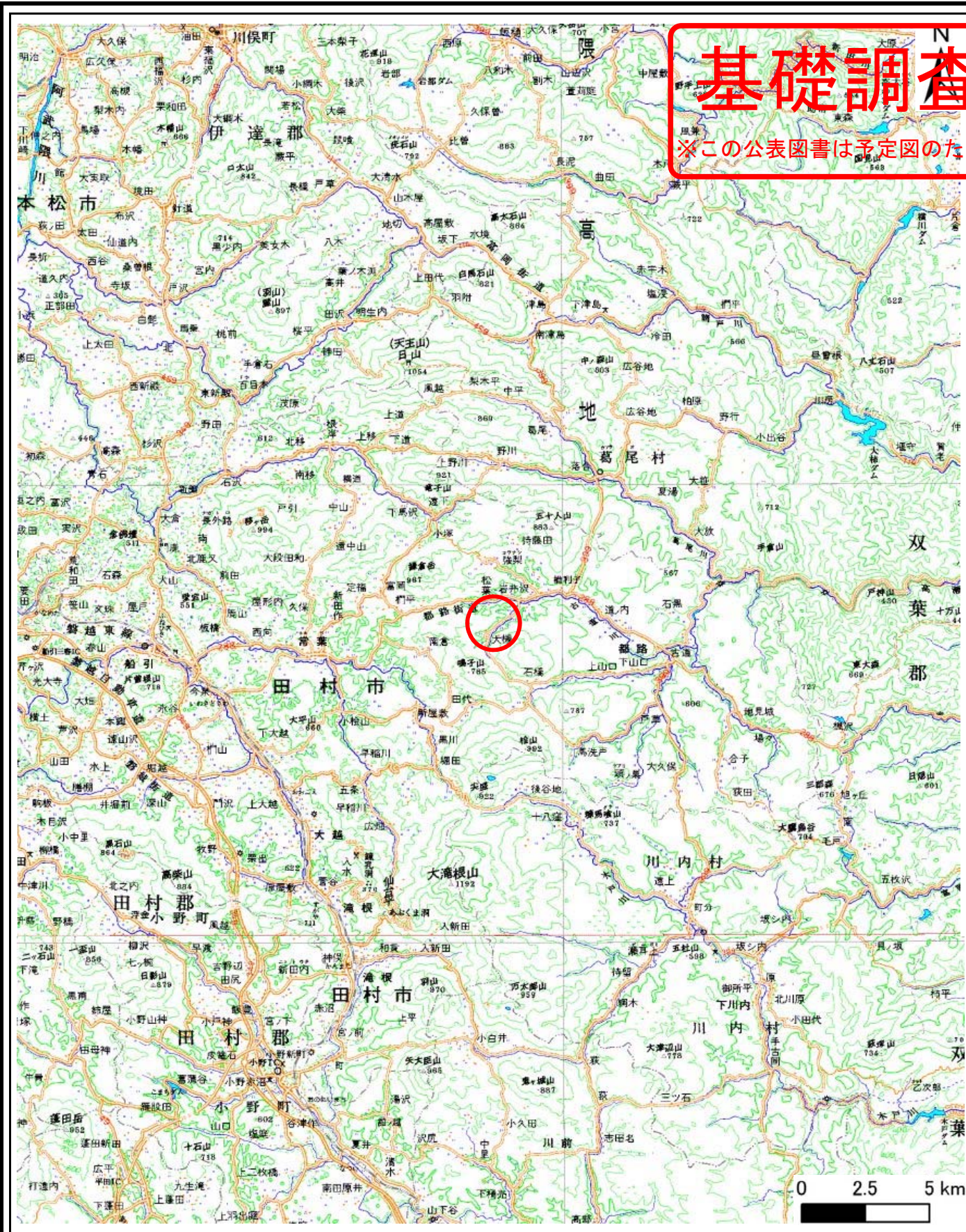


基礎調査結果の公表

※この公表図書は予定図のため、指定時に変更になることがあります。

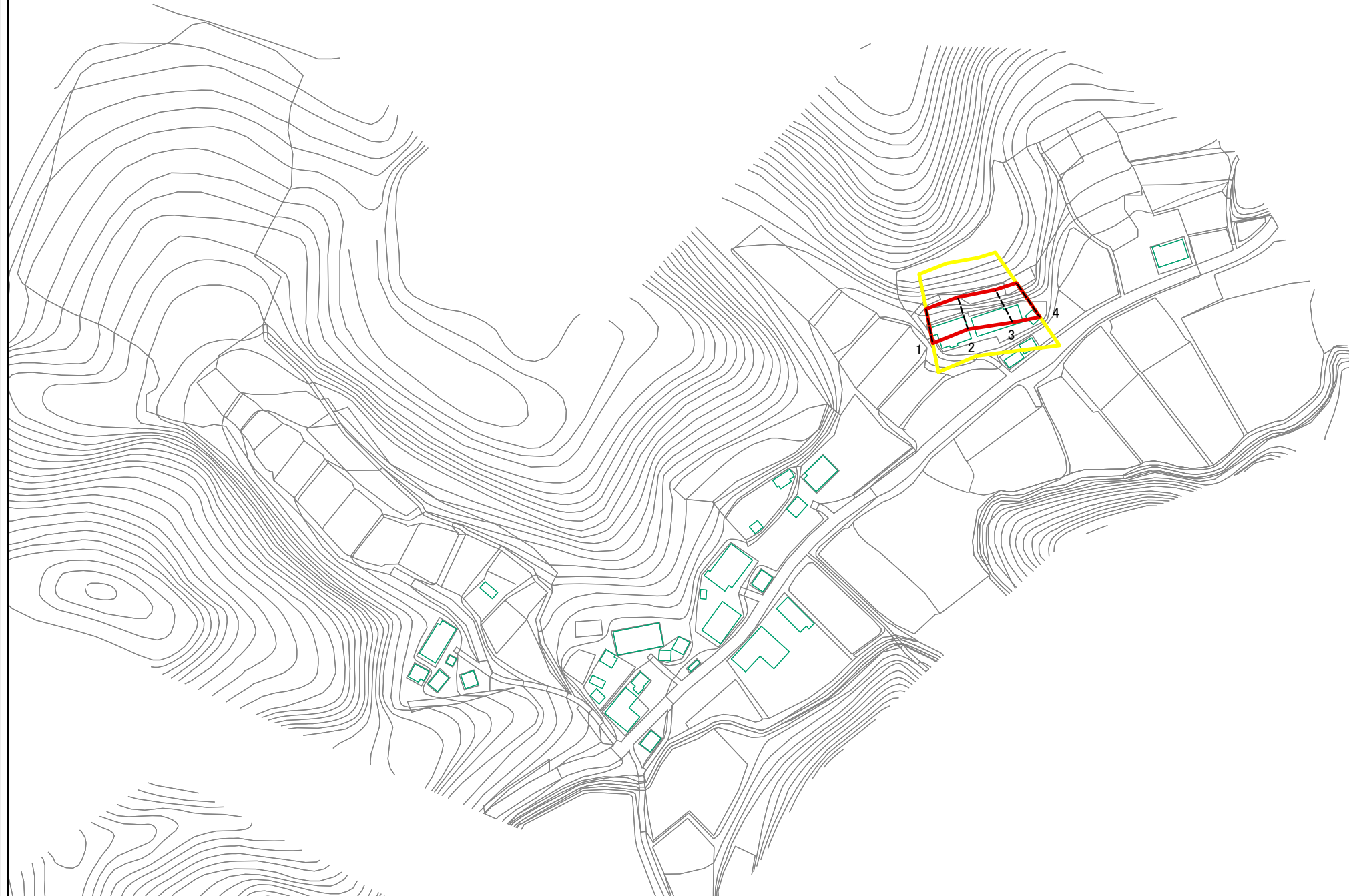


様式-1(急)
土砂災害警戒区域・土砂災害特別警戒区域
位置図

自然現象の種類	急傾斜地の崩壊
箇所番号	867
箇所名	小保内1号
所在地	福島県田村市都路町岩井沢字小保内

基礎調査結果の公表

※この公表図書は予定図のため、指定時に変更になることがあります。



0 25 50 100
m

図中の数字は横断測線番号を示す

様式-2(急) 土砂災害警戒区域・土砂災害特別警戒区域 区域図(その1)	土砂災害警戒区域 (土砂災害防止法施行令第二条の基準に該当する区域)		N 縮尺 1:2,500	自然現象 の種類	急傾斜地の崩壊	箇所番号 867
	土砂災害特別 警戒区域 (土砂災害防止 法施行令第三条 の基準に該当す る区域)	斜面の崩壊による土石等の衝撃力が100kN/m ² を超える区域			公表年月日 平成30年6月11日	箇所名 小保内1号
	斜面の崩壊による土石等の堆積の高さが3m を超える区域			所在地 福島県田村市都路町岩井沢字小保内		
	上記以外の区域					