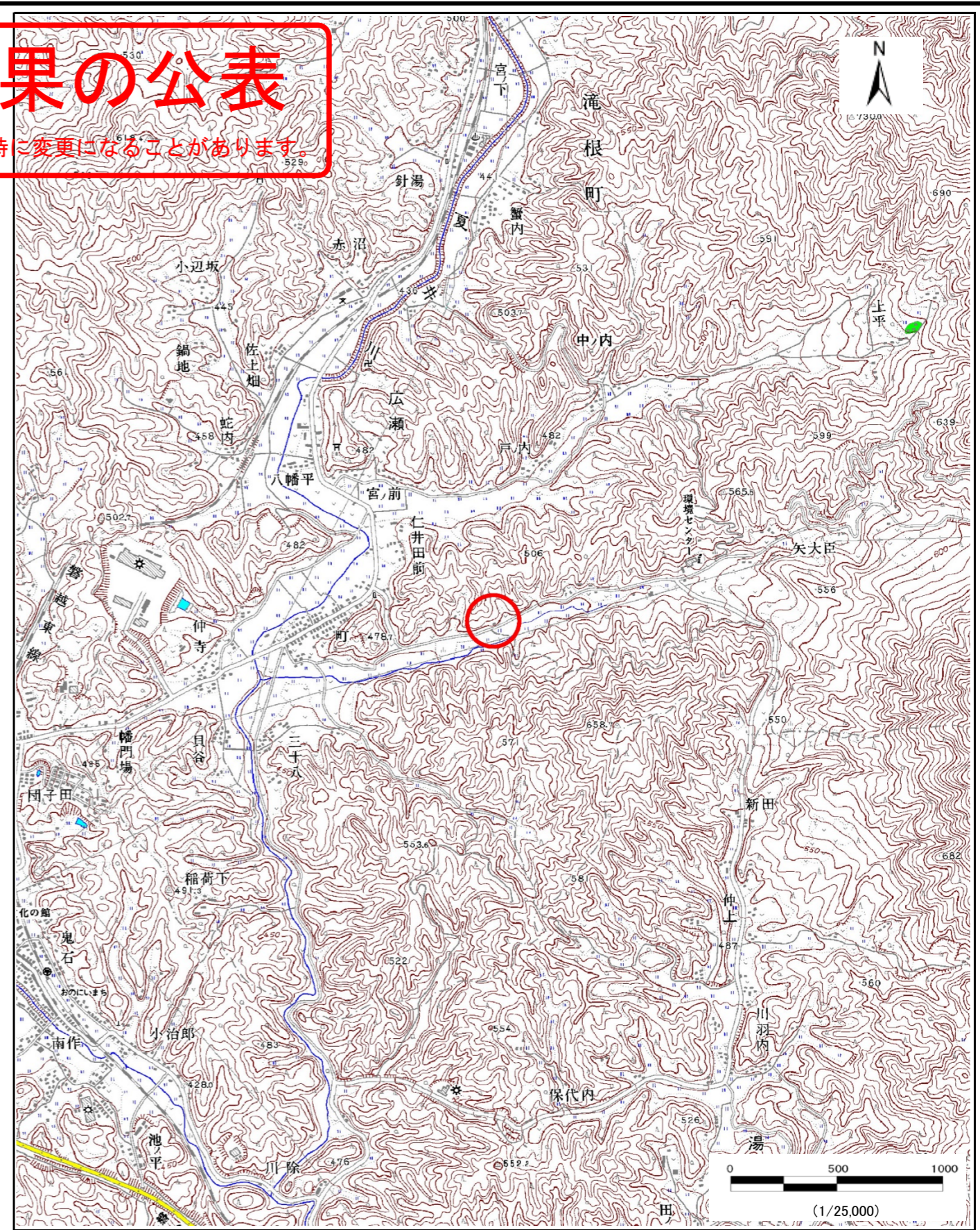
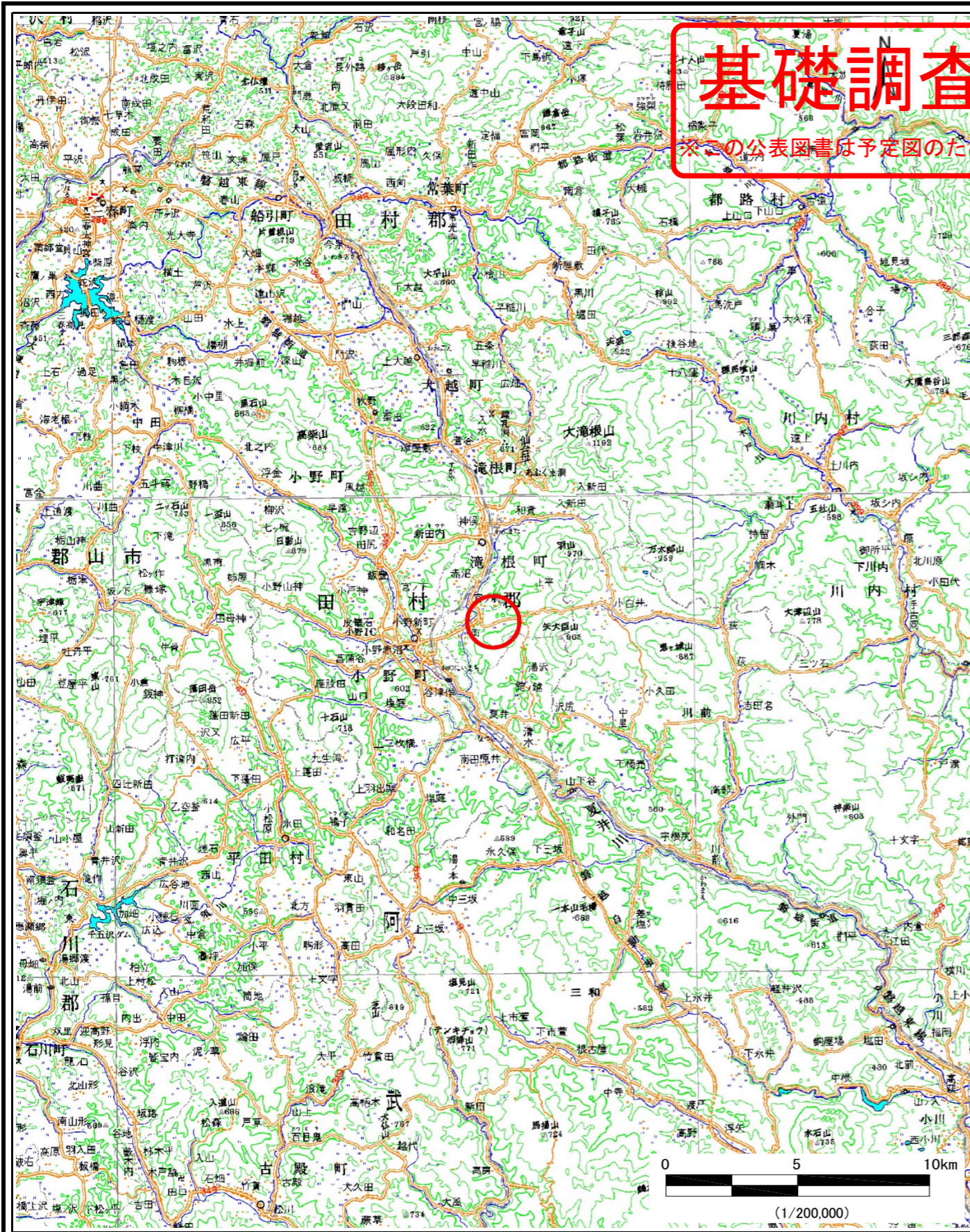


基礎調査結果の公表

※この公表図書は予定図のため、指定時に変更になることがあります。



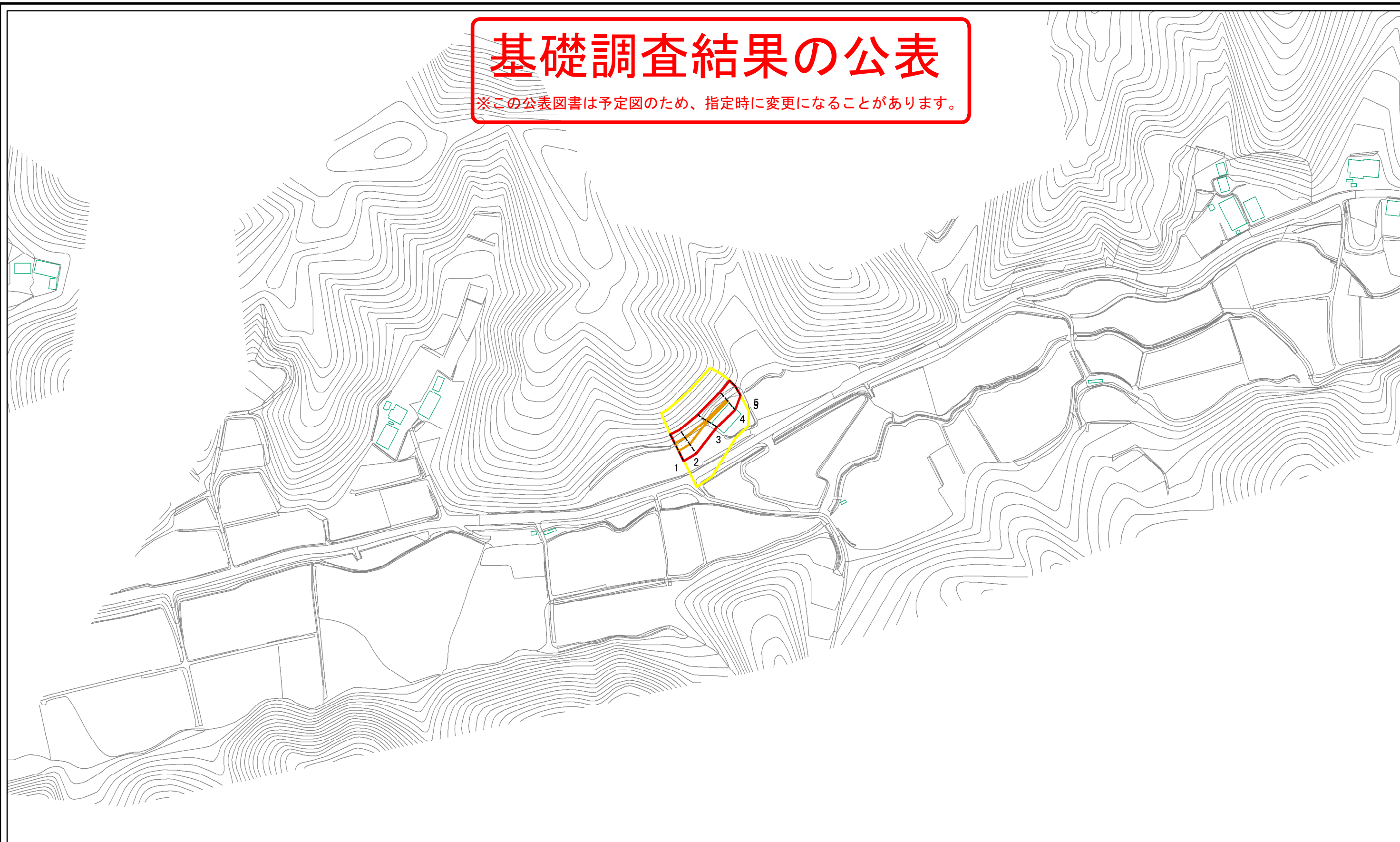
様式-1(急)
土砂災害警戒区域・土砂災害特別警戒区域
位置図

自然現象の種類	急傾斜地の崩壊
箇所番号	842
箇所名	矢大臣1号
所在地	福島県田村市滝根町広瀬字矢大臣

この地図は、国土地理院長の承認を得て、同院発行の数値地図20000（地図画像）及び数値地図25000（地図画像）を複製したものである。（承認番号 平29情複、第1711号）

基礎調査結果の公表

※この公表図書は予定図のため、指定時に変更になることがあります。



0 25 50 100
m

図中の数字は横断測線番号を示す

様式-2(急) 土砂災害警戒区域・土砂災害特別警戒区域 区域図(その1)	土砂災害警戒区域 (土砂災害防止法施行令第二条の基準に該当する区域)		N 縮尺 1:2,500	自然現象 の種類	急傾斜地の崩壊	箇所番号 842
	土砂災害特別 警戒区域 (土砂災害防止法 施行令第三条の 基準に該当する 区域)			公表年月日 平成30年6月11日	箇所名 矢大臣1号	
	土砂災害特別 警戒区域 (土砂災害防止法 施行令第三条の 基準に該当する 区域)			所在地 福島県田村市滝根町広瀬字矢大臣		
	上記以外の区域					