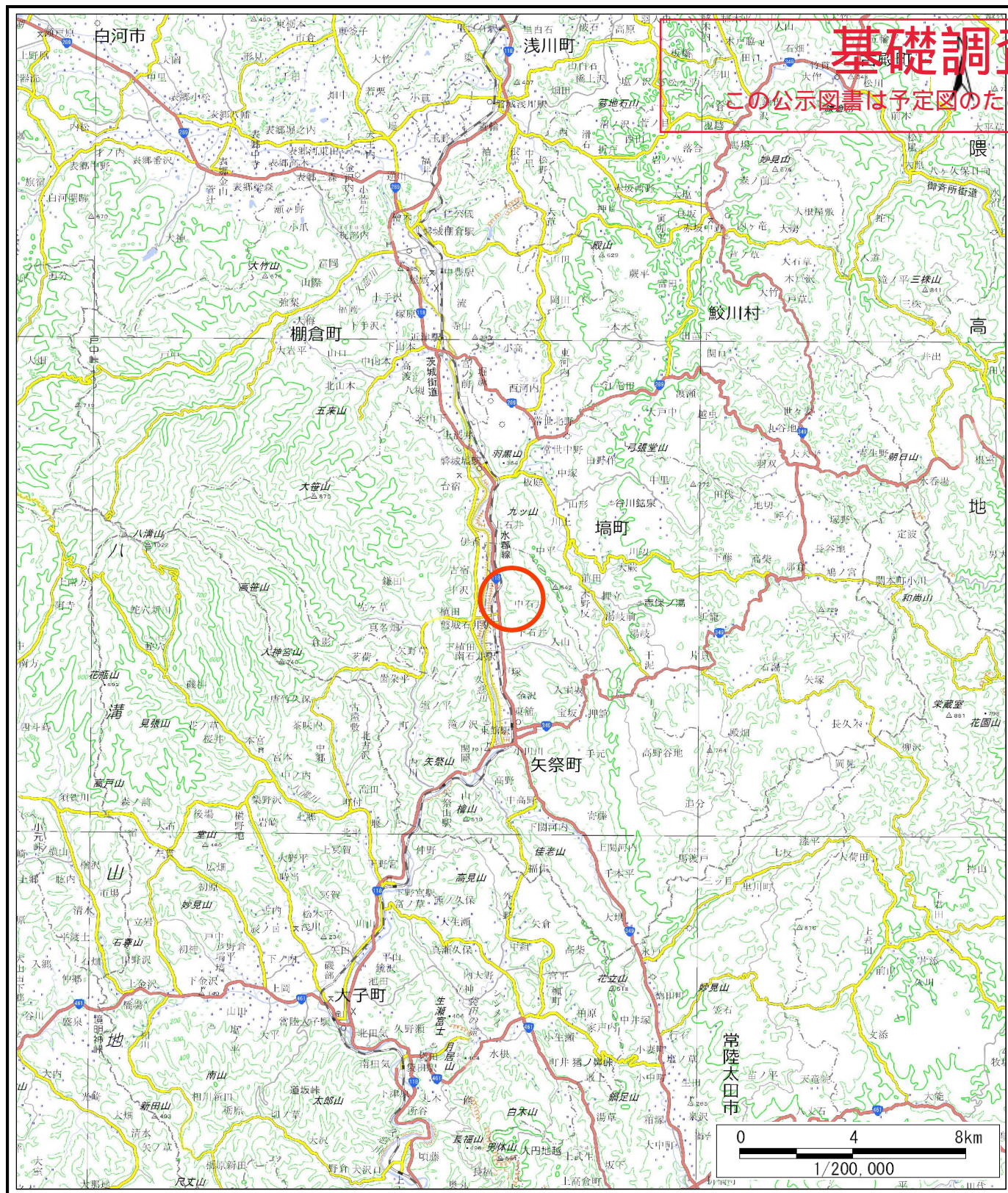


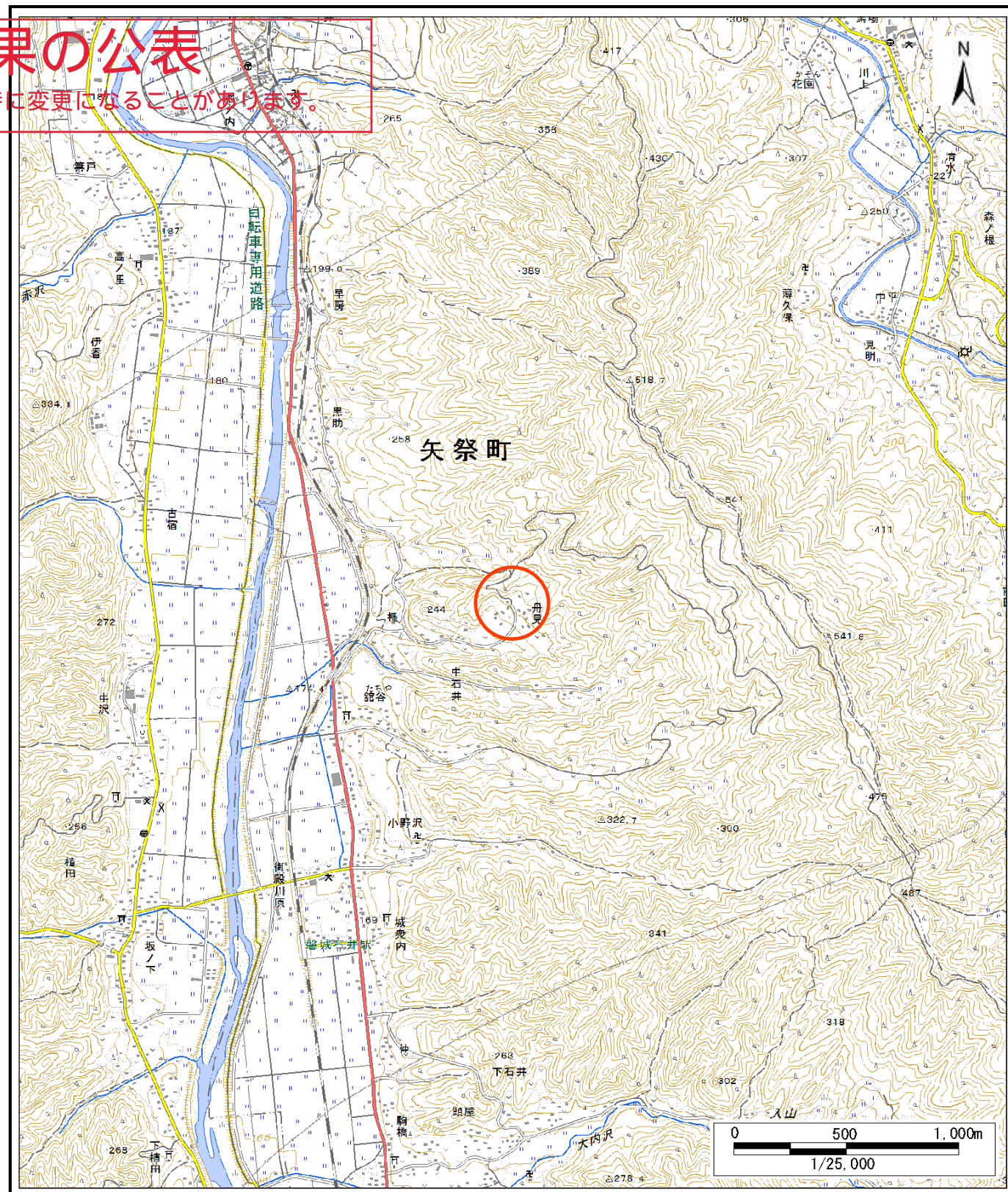
土砂災害警戒区域等の指定の公示に係る図書(その1)

基礎調査結果の公表

この公示図書は予定図のため、指定時に変更になることがあります。



(1/200,000)



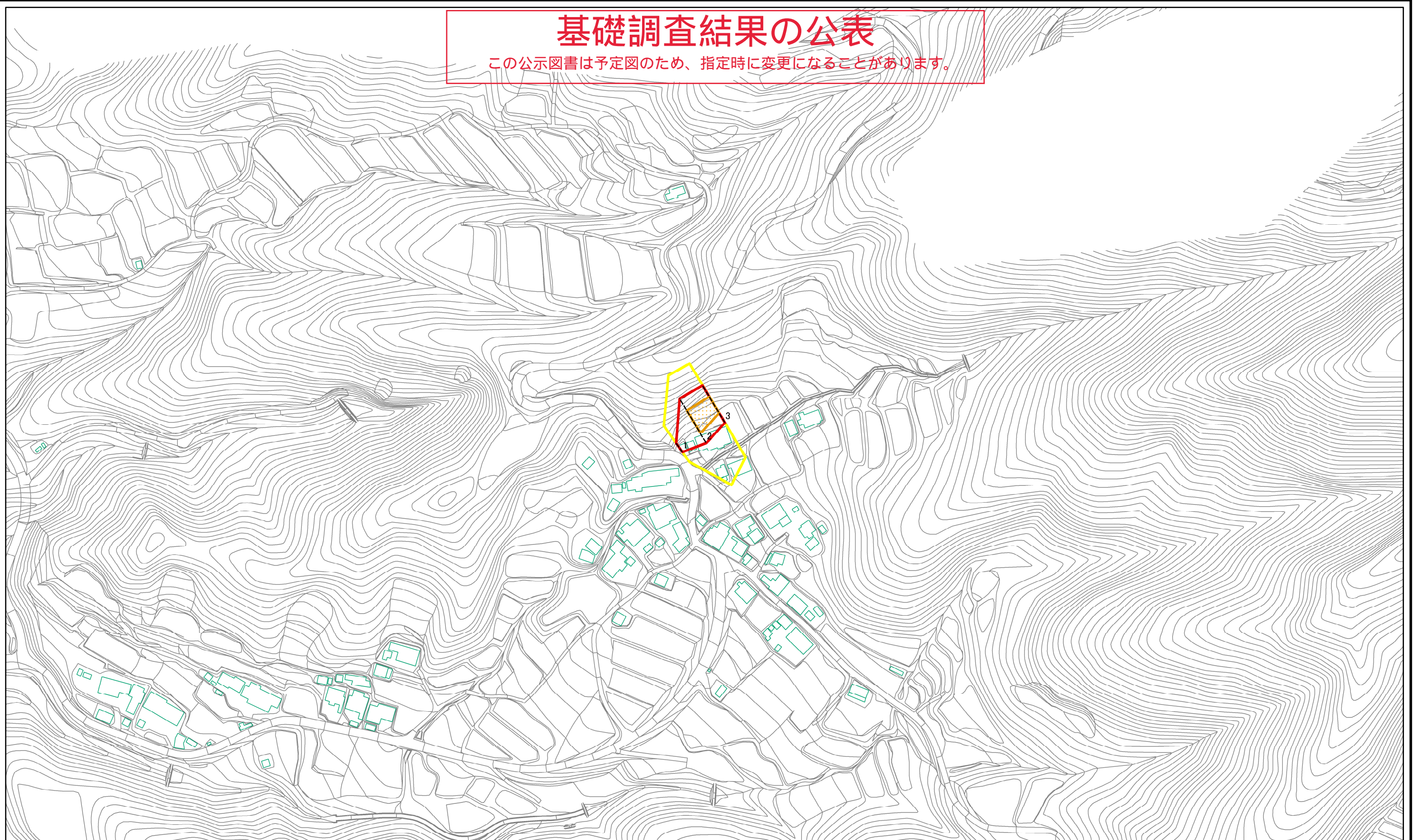
(1/25,000)

様式-1(急) 土砂災害警戒区域・土砂災害特別警戒区域 位置図	自然現象の種類	急傾斜地の崩壊	公表年月日 平成30年5月30日
	箇所番号	1218	
	箇所名	舟見	
	所在地	福島県東白川郡矢祭町大字中石井字舟見	

この地図は、国土院院長の承認を得て、同院発行の数値地図20000(地図画像)及び電子地形図25000を複製したものである。(承認番号 平29情複、第1100号)



**基礎調査結果の公表**  
 この公示図書は予定図のため、指定時に変更になることがあります。



0 25 50 100  
m

図中の数字は横断測線番号を示す

様式-2(急)  
 土砂災害警戒区域・土砂災害特別警戒区域  
 区域図(その1)

土砂災害警戒区域  
 (土砂災害防止法施行令第二条の基準に該当する区域)  
 土砂災害特別警戒区域(土砂災害防止法施行令第三条の基準に該当する区域)  
 斜面の崩壊による土石等の衝撃力が100kN/m<sup>2</sup>を超える区域  
 斜面の崩壊による土石等の堆積の高さが3mを超える区域  
 上記以外の区域

縮尺  
 1:2,500

自然現象の種類  
 急傾斜地の崩壊

告示番号  
 公表年月日  
 平成30年5月30日

箇所番号  
 箇所名  
 所在地

1218  
 舟見  
 福島県東白川郡矢祭町  
 大字中石井字舟見