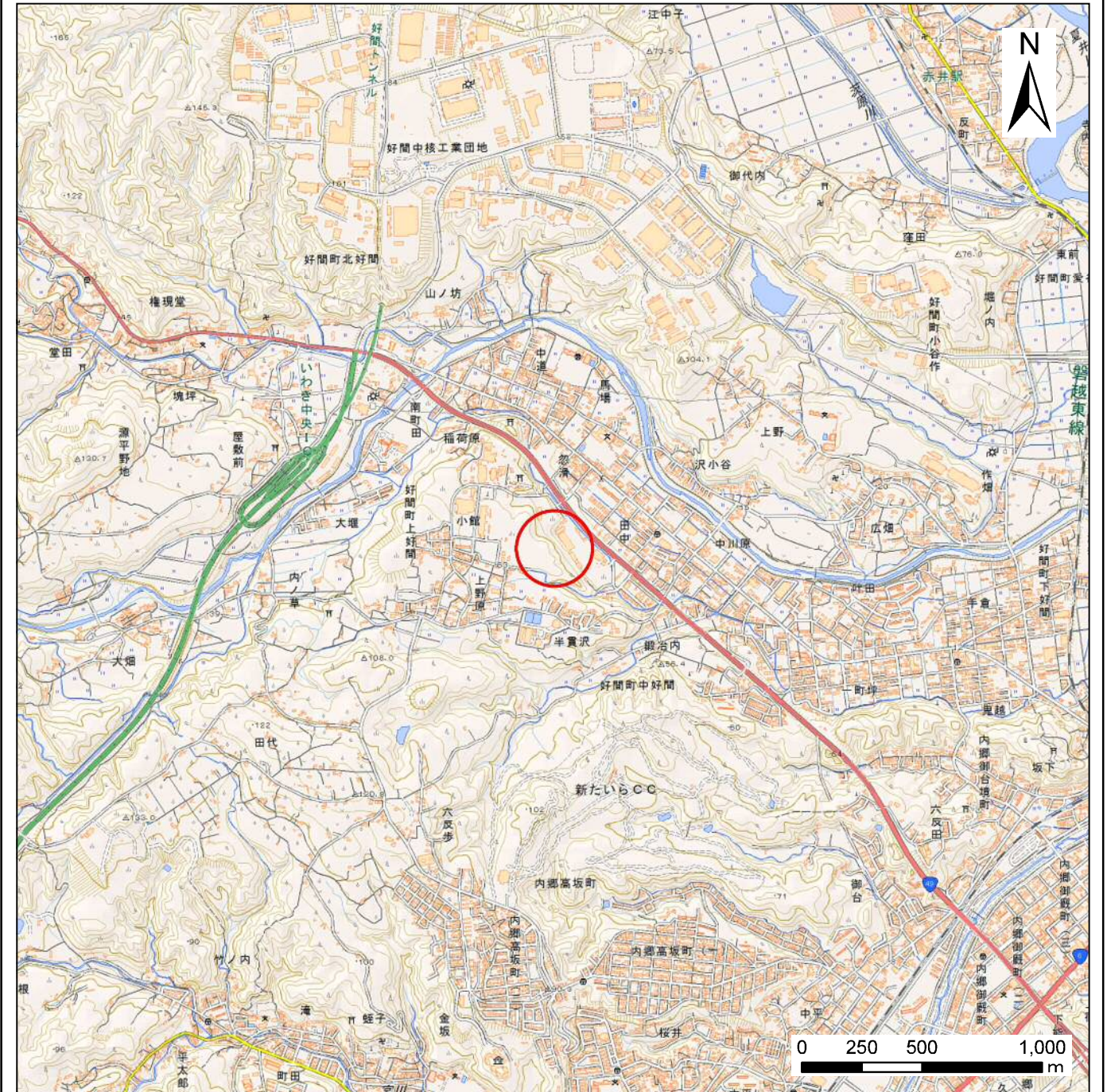


基礎調査結果の公表

※この公表図書は予定図のため、指定時に変更になることがあります。



(1/200,000)



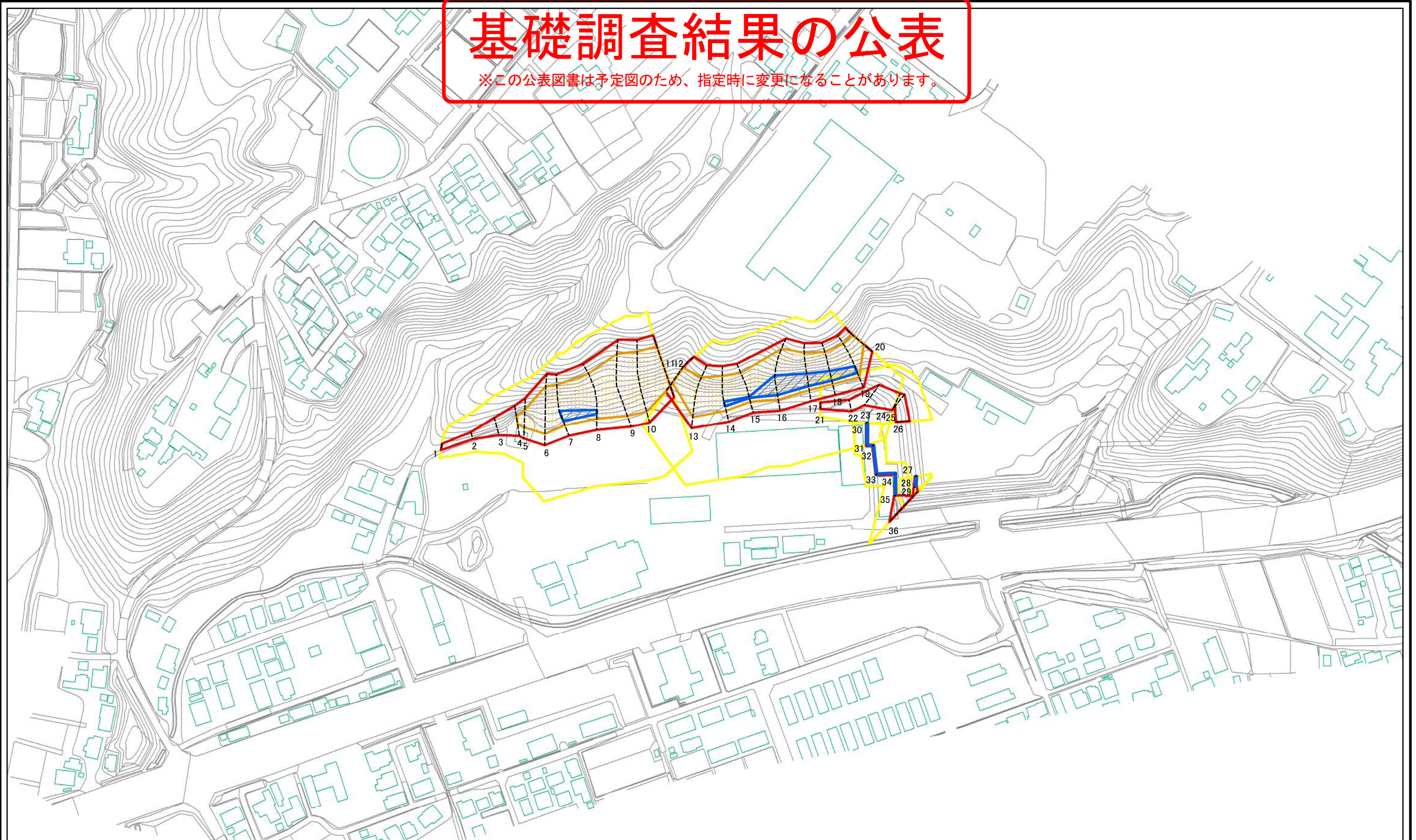
(1/25,000)

様式-1(急)
土砂災害警戒区域・土砂災害特別警戒区域
位置図

自然現象の種類	急傾斜地の崩壊
箇所番号	2254
箇所名	岸
所在地	福島県いわき市好間町上好間字岸

基礎調査結果の公表

※この公表図書は予定図のため、指定時に変更になることがあります。



0 25 50 100
m

図中の数字は横断測線番号を示す

様式-2(急) 土砂災害警戒区域・土砂災害特別警戒区域 区域図(その1)	土砂災害防止法施行令第二條の基準に該当する区域		自然現象 の種類 急傾斜地の崩壊	箇所番号	2254
	土砂災害防止法 施行令第三條の 基準に該当する 区域			縮尺	1:2,500
	土砂等の(移動)高さが1m以下の場合、 土砂等の移動による力が100kN/mを超える区域			告示番号 告示番号	公表年月日 平成30年5月25日
	土砂等の堆積の高さが3mを超える区域			所在地	福島県いわき市好間町上好間 字岸
	それ以外の区域				