

漁況概況(通常操業)

単価表記(円/kg) 「-」:不明、「=」:一本値

集計期間:12/22~1/4

漁協	漁業種類	水揚月日	延隻・統	魚種	水揚量(トン)	高値	平均単価	備考
小名浜機船底曳網	まき網	12/24	2	サバ類	248	90	-	
中之作	水揚げなし							

漁況概況(試験操業)

集計期間:12/22~1/4

漁協	漁業種類	水揚月日	延隻・統	魚種	水揚量(kg)	備考
いわき市	沿岸かご	12/27	33	マダコ	2,340	
		釣り	12/22,26,27	36	クロマグロ	568
	ヒラメ				264	
	イシガレイ				14	
	さし網	12/26,27	5	ヒラメ	23	
				コモンカスバ	22	
	底びき網	12/22	12	マアナゴ	861	
				マガレイ	541	
				ヒラメ	488	
				ヤナギムシガレイ	472	
				ニベ	184	
				ババガレイ	181	
				ムシガレイ	153	
				キアンコウ	143	
				マダコ	119	
マコガレイ				116		
カナガシラ				75		
メイタガレイ				40		
シログチ				30		
ミスダコ	24					
アイナメ	14					
コモンカスバ	14					
小名浜機船底曳網	沿岸かご	12/25,27	4	マダコ	189	
	釣り	12/27	1	クロマグロ	11	
	さし網	12/25,27	4	マコガレイ	13	
ヒラメ				11		
ホウボウ				4		

試験操業：県下漁業協同組合長会で承認された試験操業計画に基づく水揚げ分
(注：水揚量は速報値のため、確定値と異なる場合がありますので御了承ください。)

漁況概況(試験操業)

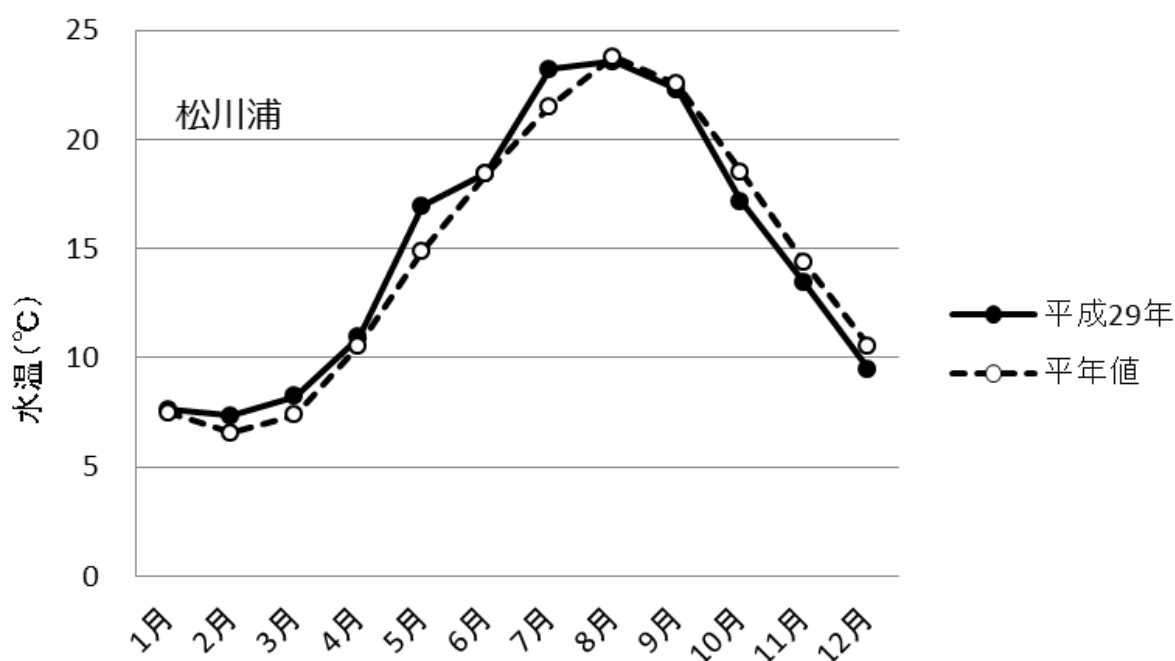
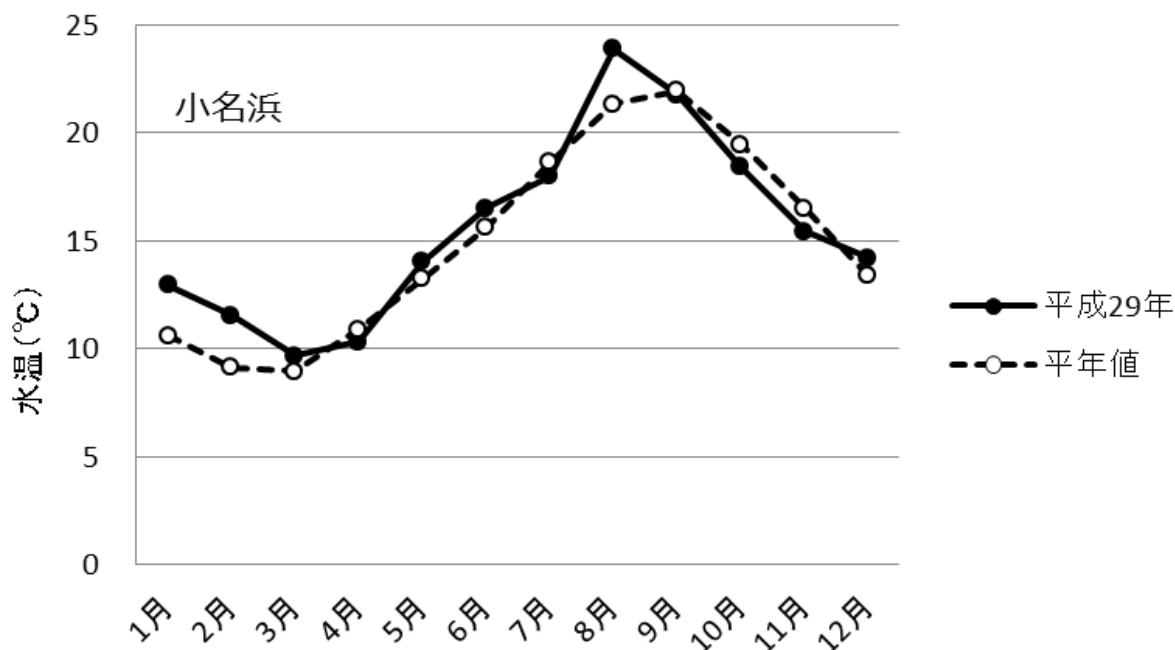
集計期間: 12/22~1/4

漁協	漁業種類	水揚月日	延隻・統	魚種	水揚量(kg)	備考	
相馬双葉	船びき網	12/25,27,28	13	シラウオ類	718		
				沿岸かご	12/25	23	マダコ
					ヒメエソボラ	212	
					ミズダコ	142	
					ケムシカジカ	74	
					モスソガイ	60	
					ヒラツメガニ	31	
					マコガレイ	20	
		釣り	12/26	37	ヒラメ	585	
		さし網	12/25,27	33	ヒラメ	1,439	
	マコガレイ				1,257		
	サバ類				1,181		
	イシガレイ				520		
	マガレイ				516		
	キアンコウ				337		
	ホウボウ				126		
	コモンカスベ				126		
	ムシガレイ				82		
	ババガレイ				63		
ガザミ	35						
マダラ	29						
	メイトガレイ	23					
	底びき網	12/26,27	37	ヒラメ	5,881		
マガレイ				3,006			
マアナゴ				2,162			
マダコ				1,971			
ヤナギムシガレイ				1,722			
ババガレイ				1,346			
キアンコウ				1,275			
オキナマコ				838			
ムシガレイ				343			
ヤナギダコ				323			
シログチ				242			
カナガシラ				240			
メイトガレイ				235			
アイナメ				224			
ミズダコ				154			
ヤリイカ				146			
マコガレイ				86			
マトウダイ				79			
オオクチイシナギ				77			
ジンドウイカ				44			
ミギガレイ				38			
マフグ				36			
コモンカスベ				31			

平成 29 年の定地水温

平成 29 年の小名浜の定地水温の月別平均値を平年値(昭和 61 年～平成 27 年まで 30 年間の平均値)と比較すると、1 月から 2 月、及び 8 月は平年より 2℃以上高めとなり、3 月から 7 月、及び 8 月から 12 月はそれぞれ-0.6℃～+0.9℃、-1.1℃～+0.8℃となりました

同様に、松川浦の定地水温を平年値と比較すると、1 月から 7 月にかけては平年より 0.2～2.1℃高め(6 月を除く)でしたが、8 月から 12 月にかけては平年より 0.2～1.4℃低めでした。



漁況概況(通常操業)

単価表記(円/kg) 「-」:不明、「=」:一本値

集計期間:1/5~1/11

漁協	漁業種類	水揚月日	延隻・統	魚種	水揚量(トン)	高値	平均単価	備考
小名浜機船底曳網	まき網	1/6	2	サバ類	110	92	-	
				マイワシ	64	75	-	
中之作	水揚げなし							

漁況概況(試験操業)

集計期間:1/5~1/11

漁協	漁業種類	水揚月日	延隻・統	魚種	水揚量(kg)	備考
いわき市	沿岸かご	1/10,11	62	マダコ	2,182	
				ミズダコ	123	
	釣り	1/10,11	24	ヒラメ	191	
				さし網	1/10,11	8
	イシガレイ	17				
	ババガレイ	13				
	底びき網	1/9,10,11	31	ヒラメ	2,786	
				マアナゴ	1,744	
				ヤナギムシガレイ	1,252	
				マガレイ	850	
				ババガレイ	814	
				マコガレイ	546	
				ニベ	474	
				カナガシラ	384	
				ムシガレイ	382	
				キアンコウ	330	
ホウボウ				210		
マダコ				184		
ヤリイカ				156		
メイタガレイ				156		
ミズダコ	110					
シログチ	74					
コモンカスベ	56					
イシガレイ	39					
チダイ	21					
マダイ	17					
マトウダイ	17					
アイナメ	14					
ホシガレイ	14					
アカムツ	11					
小名浜機船底曳網	沿岸かご	1/9,10	4	マダコ	140	
	さし網	1/9,10	8	ヒラメ	45	
				マコガレイ	41	
				ババガレイ	13	
	底びき網	1/10,11	4	マアナゴ	396	
				ヒラメ	154	
				ヤリイカ	148	
				ヤナギムシガレイ	147	
				ニベ	101	
				ババガレイ	100	
マトウダイ				43		
キアンコウ				42		
ムシガレイ				40		
マガレイ				36		
カナガシラ	35					
ジンドウイカ	35					
マダコ	28					
シログチ	27					
ホウボウ	20					
ミズダコ	16					
チダイ	15					

試験操業：県下漁業協同組合長会で承認された試験操業計画に基づく水揚げ分
(注：水揚量は速報値のため、確定値と異なる場合がありますので御了承ください。)

漁況概況(試験操業)

集計期間:1/5~1/11

漁協	漁業種類	水揚月日	延隻・統	魚種	水揚量(kg)	備考
相馬双葉	貝けた	1/11	1	ホッキガイ	102	
	船びき網	1/9,11	12	シラウオ類	479	
	釣り	1/11	12	ヒラメ	63	
	底びき網	1/11	22	ヒラメ	1,937	
				マガレイ	1,275	
				ヤナギムシガレイ	1,233	
				キアンコウ	1,189	
				マアナゴ	1,119	
				ババガレイ	1,103	
				ヤリイカ	877	
				オキナマコ	764	
				マダコ	569	
				ヤナギダコ	397	
				カナガシラ	345	
				ジンドウイカ	243	
				イシガレイ	192	
				ムシガレイ	163	
				ミズダコ	155	
				メイタガレイ	147	
				マコガレイ	143	
				アイナメ	138	
				ミギガレイ	98	
シログチ				94		
マダラ	81					
コモンカスベ	34					
ホウボウ	34					
エゾイソアイナメ	16					
ホシガレイ	13					
スケトウダラ	10					

漁況概況(通常操業)

単価表記(円/kg) 「-」:不明、「=」:一本値

集計期間:1/12~1/18

漁協	漁業種類	水揚月日	延隻・統	魚種	水揚量(トン)	高値	平均単価	備考
小名浜機船底曳網	まき網	1/13	2	サバ類	195	77	-	
中之作	水揚げなし							

漁況概況(試験操業)

集計期間:1/12~1/18

漁協	漁業種類	水揚月日	延隻・統	魚種	水揚量(kg)	備考
いわき市	沿岸かご	1/17,18	57	マダコ	839	
				ミスダコ	148	
				ヒメイソボラ	48	
	釣り	1/12,17,18	47	ヒラメ	566	
				アイナメ	63	
				ウスメバル	28	
さし網	1/17,18	15		ヒラメ	53	
				ババガレイ	49	
				キアンコウ	13	
				イシガレイ	10	
底ひき網	1/12,15,17	46		ヒラメ	3,946	
				マアナゴ	2,229	
				ヤナギムシガレイ	1,839	
				ババガレイ	1,483	
				マガレイ	1,290	
				マコガレイ	1,069	
				ムシガレイ	618	
				カナガシラ	569	
				キアンコウ	501	
				ニベ	348	
				メイタガレイ	329	
				マダコ	282	
				ホウボウ	269	
				ヤリイカ	178	
				コモンカスベ	141	
				ミスダコ	114	
イシガレイ	112					

試験操業：県下漁業協同組合長会で承認された試験操業計画に基づく水揚げ分
(注：水揚量は速報値のため、確定値と異なる場合がありますので御了承ください。)

漁況概況(試験操業)

集計期間: 1/12~1/18

漁協	漁業種類	水揚月日	延隻・統	魚種	水揚量(kg)	備考
小名浜機船底曳網	沿岸かご	1/15,17	4	マダコ	141	
				モスソガイ	21	
	釣り	1/15,17	2	ヒラメ	41	
	さし網	1/15,17	11	ヒラメ	41	
				ホウボウ	37	
				ババガレイ	36	
				マコガレイ	35	
				カナガシラ	17	
				ムシガレイ	16	
	底びき網	1/15,17	8	ヒラメ	653	
				マアナゴ	640	
				ヤナギムシガレイ	399	
				ニベ	246	
				ヤリイカ	191	
				ババガレイ	167	
キアンコウ				98		
ムシガレイ				97		
マガレイ				71		
マトウダイ				63		
ジンドウイカ				49		
ホウボウ				41		
マダコ				31		
マコガレイ	29					
シログチ	29					
カナガシラ	27					

漁況概況(試験操業)

集計期間:1/12~1/18

漁協	漁業種類	水揚月日	延隻・統	魚種	水揚量(kg)	備考
相馬双葉	貝けた網	1/12,15	3	ホッキガイ	444	
	船びき網	1/12,15,17	24	シラウオ類	1,451	
	沿岸かご	1/15	25	ミズダコ	724	
				ヒメエソボラ	363	
				モスソガイ	276	
				ヒラツメガニ	52	
				マダコ	27	
	釣り	1/12,16,17	86	ヒラメ アイナメ	1,637 37	
	さし網	1/12,15	75	マガレイ	2,733	
				マコガレイ	1,877	
イシガレイ				652		
ヒラツメガニ				292		
ババガレイ				271		
マダラ				181		
ヒラメ				119		
コモンカスベ				100		
ムシガレイ				95		
メイタガレイ				46		
ケムシカジカ				20		
ホシガレイ				11		
キアンコウ				10		
ミズダコ				10		
底びき網	1/12,15,17	63	ババガレイ	5,622		
			ヒラメ	4,544		
			ヤリイカ	4,524		
			キアンコウ	3,866		
			マガレイ	3,252		
			ヤナギムシガレイ	2,670		
			ズワイガニ・メス	2,268		
			マアナゴ	2,070		
			オキナマコ	1,588		
			ヤナギダコ	1,579		
			マダラ	1,127		
			ズワイガニ・オス	1,021		
			マダコ	917		
			イシガレイ	808		
			メイタガレイ	792		
			マコガレイ	728		
			アカガレイ	626		
			ミギガレイ	596		
			カナガシラ	554		
			ミズダコ	460		
			ジンドウイカ	430		
			アイナメ	389		
			キチジ	343		
			ムシガレイ	327		
			ユメカサゴ	293		
			コモンカスベ	283		
			エソイソアイナメ	225		
			シログチ	131		
			アオメエソ	126		
			マアジ	100		

漁況概況(通常操業)

単価表記(円/kg) 「-」:不明、「=」:一本値

集計期間:1/19~1/25

漁協	漁業種類	水揚月日	延隻・統	魚種	水揚量(トン)	高値	平均単価	備考
小名浜機船底曳網	まき網	1/22	1	サバ類	259	85	-	
中之作	水揚げなし							

漁況概況(試験操業)

集計期間:1/19~1/25

漁協	漁業種類	水揚月日	延隻・統	魚種	水揚量(kg)	備考
いわき市	沿岸かご	1/24,25	57	マダコ	864	
				ミスダコ	132	
				ヒメエソボラ	33	
				モスソガイ	11	
	釣り	1/19,24,25	30	ヒラメ	207	
				アイナメ	22	
				クロソイ	12	
	さし網	1/24,25	8	ヒラメ	24	
				ババガレイ	18	
	底ひき網	1/22	11	ヒラメ	936	
				ヤナギムシガレイ	460	
				ババガレイ	325	
				マアナゴ	320	
				マガレイ	287	
				マコガレイ	235	
				ムシガレイ	230	
ホウボウ				179		
カナガシラ				170		
メタガレイ				109		
イシガレイ				95		
キアンコウ				84		
マダコ	69					
ヤリイカ	57					
ニベ	56					
ミスダコ	55					
コモンカスベ	23					
マトウダイ	14					
シロゲチ	11					

試験操業：県下漁業協同組合長会で承認された試験操業計画に基づく水揚げ分
(注：水揚量は速報値のため、確定値と異なる場合がありますので御了承ください。)

漁況概況(試験操業)

集計期間:1/19~1/25

漁協	漁業種類	水揚月日	延隻・統	魚種	水揚量(kg)	備考
小名浜機船底曳網	沿岸かご	1/22,24	4	マダコ	115	
	釣り	1/22	1	アイナメ	4	
				ヒラメ	1	
	さし網	1/22	5	ヒラメ	31	
				コモンカスベ	15	
				マコガレイ	13	
				ババガレイ	10	
				ホウホウ	10	
	底びき網	1/22	4	マアナゴ	239	
				ヒラメ	192	
				ヤナギムシガレイ	135	
				ヤリイカ	99	
				ミズダコ	60	
				キアンコウ	53	
				ババガレイ	48	
				ホウホウ	47	
ニベ				43		
ホシガレイ				31		
ムシガレイ				30		
マガレイ				29		
マダコ				17		
カナガシラ				16		
シログチ				15		
マトウダイ	14					
ニギス	13					
マコガレイ	11					
イシガレイ	10					
ジンドウイカ	10					

漁況概況(試験操業)

集計期間:1/19~1/25

漁協	漁業種類	水揚月日	延隻・統	魚種	水揚量(kg)	備考
相馬双葉	貝けた網	1/22	2	ホッキガイ	335	
	船びき網	1/19,22,25	28	シラウオ類	2,245	
	釣り	1/22	21	ヒラメ	350	
	底びき網	1/22	20	ババガレイ	2,834	
				マガレイ	2,310	
				ヒラメ	1,751	
				ヤナギムシガレイ	998	
				メイタガレイ	994	
				イシガレイ	687	
				キアンコウ	661	
				ヤリイカ	638	
				マコガレイ	608	
				オキナマコ	447	
				マアナゴ	342	
				コモンカスバ	311	
				アイナメ	279	
				マダラ	209	
				マダコ	200	
				ヤナギダコ	194	
				カナガシラ	189	
ムシガレイ				183		
ジンドウイカ				124		
ミズダコ	114					
ホウボウ	29					
スケトウダラ	26					
ミギガレイ	25					
アカガレイ	17					

漁況概況(通常操業)

単価表記(円/kg) 「-」:不明、「=」:一本値

集計期間:1/26~2/1

漁協	漁業種類	水揚月日	延隻・統	魚種	水揚量(トン)	高値	平均単価	備考
小名浜機船底曳網	まき網	1/31	2	サバ類	353	88	-	
中之作	水揚げなし							

漁況概況(試験操業)

集計期間:1/26~2/1

漁協	漁業種類	水揚月日	延隻・統	魚種	水揚量(kg)	備考	
いわき市	沿岸かご	1/31,2/1	52	マダコ	470		
				ミスダコ	86		
				ヒメエソボラ	30		
				モソソガイ	13		
		貝けた網	1/29	1	ホツキガイ	51	
		船びき網	1/31,2/1	3	シラウオ類	122	
		釣り	1/31,2/1	31	ヒラメ	187	
	クロソイ				49		
	アイナメ				25		
	ウスメバル				23		
		さし網	1/31,2/1	10	ヒラメ	57	
	ババガレイ				54		
	底びき網	1/26,29,31,2/1	42	ヒラメ	3,382		
ヤナギムシガレイ				1,264			
マアナゴ				1,189			
ババガレイ				1,157			
カナガシラ				1,008			
マガレイ				884			
ムシガレイ				723			
マコガレイ				609			
ヤリイカ				435			
メイタガレイ				389			
キアンコウ				381			
マダラ				352			
イシガレイ				268			
ミスダコ				234			
コモンカスベ				211			
ホウボウ				197			
ニベ				194			
マダコ				71			
ヤナギダコ				48			
シログチ				37			
スケトウダラ	34						
アイナメ	28						
ミギガレイ	15						

試験操業：県下漁業協同組合長会で承認された試験操業計画に基づく水揚げ分
(注：水揚量は速報値のため、確定値と異なる場合がありますので御了承ください。)

漁況概況(試験操業)

集計期間:1/26~2/1

漁協	漁業種類	水揚月日	延隻・統	魚種	水揚量(kg)	備考
小名浜機船底曳網	沿岸かご	1/29,31	4	マダコ モスソガイ ミスダコ	70 41 9	
	釣り	1/29,31	2	ヒラメ アイナメ	27 8	
	さし網	1/29,31	10	ヒラメ ムシガレイ ホウボウ マコガレイ ババガレイ コモンカスベ カナガシラ	65 57 45 32 21 16 15	
	底びき網	1/29,31,2/1	10	マアナゴ ヒラメ ヤリイカ ヤナギムシガレイ キアンコウ ニベ ババガレイ ムシガレイ ジンドウイカ カナガシラ イシガレイ ミスダコ ホウボウ マガレイ マコガレイ シログチ マダコ スケトウダラ マダラ	613 375 327 234 145 134 121 104 99 95 54 46 42 41 34 24 21 15 11	

漁況概況(試験操業)

集計期間:1/26~2/1

漁協	漁業種類	水揚月日	延隻・統	魚種	水揚量(kg)	備考
相馬双葉	沿岸かご	1/29	26	ミスダコ	970	
				ヒメエソボラ	344	
				モスソガイ	168	
				ヒラツメガニ	12	
	貝けた網	1/26,29,31	7	ホッキガイ	1,205	
	船ひき網	1/26,29,31	28	シラウオ類	4,771	
	釣り	1/26,29,30	34	ヒラメ	468	
				アイナメ	17	
	さし網	1/31	30	マガレイ	4,862	
				マコガレイ	965	
ハバガレイ				181		
マダラ				133		
イシガレイ				110		
ムシガレイ				73		
ヒラツメガニ				41		
メイタガレイ				38		
カナガシラ				21		
ミスダコ				20		
ヒラメ				19		
コモンカスベ				17		
ホシガレイ				15		
モスソガイ	13					
底ひき網	1/26,29,31	63	ハバガレイ	6,377		
			ヒラメ	4,773		
			マダラ	2,842		
			マガレイ	2,652		
			キアンコウ	2,612		
			イシガレイ	2,160		
			ヤナギムシガレイ	2,090		
			ヤリイカ	2,052		
			スワイガニ・メス	1,149		
			ヤナギダコ	1,467		
			マアナゴ	1,418		
			オキナマコ	1,354		
			メイタガレイ	1,112		
			マコガレイ	978		
			スワイガニ・オス	813		
			アカガレイ	746		
			カナガシラ	523		
			ユメカサゴ	505		
			コモンカスベ	453		
			アイナメ	449		
			ミスダコ	447		
			ムシガレイ	432		
			マダコ	399		
			キチジ	374		
			ミギガレイ	370		
			エソイソアイナメ	276		
			ジンドウイカ	244		
			スケトウダラ	227		
			シログチ	150		
			アブラボウズ	132		

漁況概況(通常操業)

単価表記(円/kg) 「-」:不明、「=」:一本値

集計期間:2/2~2/8

漁協	漁業種類	水揚げ日	延隻・統	魚種	水揚量(トン)	高値	平均単価	備考
小名浜機船底曳網	まき網	2/6	1	サバ類	68	79	-	
中之作	水揚げなし							

漁況概況(試験操業)

集計期間:2/2~2/8

漁協	漁業種類	水揚げ日	延隻・統	魚種	水揚量(kg)	備考
いわき市	沿岸かご	2/7,8	48	マダコ	204	
				ミスダコ	64	
				ヒメエソボラ	37	
				モスソガイ	28	
	船びき網	2/7,8	3	シラウオ類	173	
	釣り	2/2,7,8	32	ウスメバル	222	
				ヒラメ	139	
				クロソイ	45	
				アイナメ	22	
	さし網	2/7,8	14	ババガレイ	75	
				ヒラメ	30	
				コモンカスベ	22	
				マコガレイ	19	
	底びき網	2/5,7,8	31	ヒラメ	1,841	
				ババガレイ	1,459	
				ヤナギムシガレイ	926	
マアナゴ				912		
カナガシラ				851		
ムシガレイ				631		
マガレイ				562		
マコガレイ				500		
マダラ				347		
キアンコウ				225		
イシガレイ				224		
メイタガレイ				212		
コモンカスベ				138		
ヤリイカ				135		
ニベ				106		
ホウボウ				71		
ヤナギダコ				57		
スケトウダラ				54		
ミスダコ	54					
マダコ	33					
ミギガレイ	30					

試験操業：県下漁業協同組合長会で承認された試験操業計画に基づく水揚げ分
(注：水揚量は速報値のため、確定値と異なる場合がありますので御了承ください。)

漁況概況(試験操業)

集計期間:2/2~2/8

漁協	漁業種類	水揚月日	延隻・統	魚種	水揚量(kg)	備考
小名浜機船底曳網	沿岸かご	2/5,7	2	マダコ	11	
				モスソガイ	6	
	さし網	2/5,7	16	マコガレイ	95	
				ヒラメ	62	
				コモンカスベ	24	
				ババガレイ	17	
				ムシガレイ	15	
				クロソイ	10	
	底びき網	2/5,7,8	10	マアナゴ	582	
				ヒラメ	489	
				ヤナギムシガレイ	241	
				ヤリイカ	193	
				カナガシラ	192	
				ババガレイ	175	
				ムシガレイ	142	
				ニベ	110	
				キアンコウ	103	
				ジンドウイカ	92	
				マガレイ	80	
イシガレイ				71		
マダラ				67		
スケトウダラ	44					
マコガレイ	40					
シログチ	32					
ホウボウ	23					
ヤナギダコ	18					
マダコ	15					
ミギガレイ	13					
メイタガレイ	12					

漁況概況(試験操業)

集計期間:2/2~2/8

漁協	漁業種類	水揚月日	延隻・統	魚種	水揚量(kg)	備考
相馬双葉	沿岸かご	2/2,5,8	72	ミズダコ	2,468	
				ヒメエソボラ	990	
				ケムシカジカ	398	
				モスソガイ	326	
				ヒラツメガニ	239	
				ババガレイ	207	
				マダコ	38	
				エゾイソアイナメ	10	
	船びき網	2/2,5,8	31	シラウオ類	3,027	
	ノリ養殖	2/5	12	ヒトエグサ	749	
	はえなわ	2/2,8	6	コモンカスベ	225	
				アイナメ	175	
				マガレイ	99	
				ババガレイ	58	
マダラ				40		
さし網	2/7,8	69	マガレイ	8,512		
			マコガレイ	2,064		
			マダラ	453		
			ババガレイ	450		
			イシガレイ	422		
			ヒラツメガニ	290		
			イシカワシラウオ	276		
			ムシガレイ	128		
			ヒラメ	124		
			コモンカスベ	75		
			メイタガレイ	74		
			ケムシカジカ	41		
			ホシガレイ	33		
			アイナメ	28		
			モスソガイ	23		
			キアンコウ	13		
			底びき網	2/2,7,8	60	ババガレイ
ヒラメ	5,371					
マダラ	4,939					
キアンコウ	3,065					
ヤリイカ	2,246					
ヤナギダコ	2,013					
マアナゴ	1,550					
マガレイ	1,457					
ヤナギムシガレイ	1,424					
オキナマコ	1,108					
ユメカサゴ	934					
ズワイガニ・メス	930					
アカガレイ	889					
マコガレイ	654					
ズワイガニ・オス	570					
イシガレイ	553					
ミギガレイ	526					
カナガシラ	473					
アイナメ	373					
メイタガレイ	372					
マダコ	324					
ミズダコ	298					
ムシガレイ	297					
ジンドウイカ	291					
コモンカスベ	270					
スケトウダラ	200					

漁況概況(通常操業)

単価表記(円/kg) 「-」:不明、「=」:一本値

集計期間:2/9~2/15

漁協	漁業種類	水揚月日	延隻・統	魚種	水揚量(トン)	高値	平均単価	備考
小名浜機船底曳網	まき網	2/9	1	サバ類	227	74	-	
中之作	水揚げなし							

漁況概況(試験操業)

集計期間:2/9~2/15

漁協	漁業種類	水揚月日	延隻・統	魚種	水揚量(kg)	備考
いわき市	沿岸かご	2/14,15	39	マダコ	126	
				ヒメエソボラ	42	
				ミズダコ	34	
				モスソガイ	16	
	船びき網	2/9,14,15	25	シラウオ類	1,077	
釣り	2/9,14,15	30	ウスメバル	192		
			ヒラメ	165		
			クロソイ	99		
			アイナメ	40		
さし網	2/14,15	14	ババガレイ	200		
			ヒラメ	35		
			ムシガレイ	17		
底びき網	2/9,14,15	30	ヒラメ	2,012		
			マアナゴ	1,803		
			ヤナギムシガレイ	1,070		
			ババガレイ	1,027		
			マダラ	711		
			ムシガレイ	523		
			マコガレイ	453		
			キアンコウ	445		
			カナガシラ	403		
			マガレイ	402		
			ミズダコ	194		
			メイタガレイ	166		
			ニベ	155		
			ヤリイカ	124		
			コモンカスベ	97		
			イシガレイ	61		
			スケトウダラ	50		
			ホウボウ	41		
			マダコ	30		
			アイナメ	24		

試験操業：県下漁業協同組合長会で承認された試験操業計画に基づく水揚げ分
(注：水揚量は速報値のため、確定値と異なる場合がありますので御了承ください。)

漁況概況(試験操業)

集計期間:2/9~2/15

漁協	漁業種類	水揚月日	延隻・統	魚種	水揚量(kg)	備考
小名浜機船底曳網	沿岸かご	2/13	1	モスソガイ	13	
	釣り	2/14	1	ヒラメ	12	
				アイナメ	2	
	さし網	2/13,14	15	マコガレイ	82	
				ババガレイ	38	
				ヒラメ	33	
				ムシガレイ	21	
				コモンカスベ	16	
	底びき網	2/13,14,15	10	マアナゴ	774	
				ヒラメ	504	
				ヤナギムシガレイ	318	
				ババガレイ	285	
				キアンコウ	284	
				マダラ	238	
				ヤリイカ	202	
				カナガシラ	160	
				ニベ	155	
				ムシガレイ	129	
				ヤナギダコ	61	
ミズダコ				59		
マガレイ				55		
ジンドウイカ				55		
スケトウダラ	51					
イシガレイ	50					
シログチ	33					
マコガレイ	27					
ホウボウ	24					
マダコ	15					
ミギガレイ	14					

漁況概況(試験操業)

集計期間:2/9~2/15

漁協	漁業種類	水揚月日	延隻・統	魚種	水揚量(kg)	備考
相馬双葉	沿岸かご	2/15	13	ミズダコ ヒメエソボラ ババガレイ ケムシカジカ モスソガイ	560 311 115 47 42	
	船びき網	2/13,15	20	シラウオ類	2,371	
	さし網	2/9,15	35	マガレイ シラウオ類 ババガレイ イシガレイ マコガレイ ヒラツメガニ ヒラメ ムシガレイ マダラ コモンカスベ メイタガレイ	3,763 2,167 267 163 100 86 51 47 20 15 11	
	底びき網	2/13,15	42	ババガレイ ヒラメ キアンコウ マダラ ヤナギダコ マガレイ ヤナギムシガレイ マアナゴ ヤリイカ オキナマコ マコガレイ メイタガレイ ジンドウイカ ユメカサゴ アイナメ ミギガレイ アカガレイ マダコ ムシガレイ ミズダコ コモンカスベ カナガシラ イシガレイ シログチ スケトウダラ ケムシカジカ ソウハチ ホシガレイ エソイソアイナメ マダイ	4,670 2,671 2,517 2,382 1,714 1,454 1,175 1,168 917 853 580 434 410 328 299 289 286 254 252 251 213 181 133 116 82 39 17 14 11 10	

漁況概況(通常操業)

単価表記(円/kg) 「-」:不明、「=」:一本値

集計期間:2/16~2/22

漁協	漁業種類	水揚月日	延隻・統	魚種	水揚量(トン)	高値	平均単価	備考
小名浜機船底曳網	まき網	2/17,20,22	7	サバ類	593	90	85	
中之作	水揚げなし							

漁況概況(試験操業)

集計期間:2/16~2/22

漁協	漁業種類	水揚月日	延隻・統	魚種	水揚量(kg)	備考
いわき市	沿岸かご	2/21,22	35	ミスダコ	80	
				ヒメエソボラ	79	
				モスソガイ	45	
				マダコ	32	
				ババガレイ	23	
	船びき網	2/16,21,22	22	シラウオ類	1,218	
	釣り	2/16,21,22	25	ウスメバル	98	
				ヒラメ	65	
				クロソイ	27	
				アイナメ	11	
	さし網	2/21,22	13	ババガレイ	201	
				マコガレイ	24	
				ムシガレイ	23	
				ヒラメ	21	
				コモンカスベ	18	
				ウスメバル	10	
	底びき網	2/19,21,22	22	ヒラメ	1,842	
				ババガレイ	1,259	
				マアナゴ	942	
				ヤナギムシガレイ	798	
				マダラ	524	
				マコガレイ	469	
				マガレイ	398	
				カナガシラ	333	
				アオメエソ	329	
				キアンコウ	325	
				ムシガレイ	306	
				メイトガレイ	114	
				コモンカスベ	113	
				ヤリイカ	73	
				ミスダコ	69	
				ニベ	38	
				ホウボウ	33	
				クロソイ	33	
				ヤナギダコ	30	
				イシガレイ	29	
				ミギガレイ	29	
				マダコ	27	
				スケトウダラ	27	
				アイナメ	16	

試験操業：県下漁業協同組合長会で承認された試験操業計画に基づく水揚げ分
(注：水揚量は速報値のため、確定値と異なる場合がありますので御了承ください。)

集計期間: 2/16~2/22

漁況概況(試験操業)

漁協	漁業種類	水揚月日	延隻・統	魚種	水揚量(kg)	備考
小名浜機船底曳網	沿岸かご	2/19	1	モスソガイ マダコ	32 21	
	船ひき網	2/19,21,22	4	シラウオ類	101	
	釣り	2/19	1	ヒラメ	24	
	さし網	2/21,22	11	マコガレイ ババガレイ ヒラメ ムシガレイ	76 75 29 15	
	底ひき網	2/19,21,22	10	マアナゴ ヒラメ ヤナギムシガレイ キアンコウ ババガレイ カナガシラ ヤリイカ ヤナギダコ ニベ マダラ ムシガレイ マガレイ ジンドウイカ マコガレイ ミスダコ シログチ イシガレイ ミギガレイ スケトウダラ ホウボウ	829 567 339 322 293 241 156 147 143 142 117 70 59 47 38 29 23 16 14 13	

漁況概況(試験操業)

集計期間:2/16~2/22

漁協	漁業種類	水揚月日	延隻・統	魚種	水揚量(kg)	備考
相馬双葉	沿岸かご	2/16,19	32	ミズダコ	511	
				ヒメエソボラ	349	
				モスソガイ	141	
ケムシカジカ				82		
ヒラツメガニ				19		
はえなわ	2/16,19	4	コモンカスベ	189		
			アイナメ	77		
			マガレイ	56		
			マダラ	27		
			ババガレイ	25		
			クロソイ	21		
			マコガレイ	11		
松川浦養殖	2/19,20,22	33	ヒトエグサ	4,367		
船びき網	2/19,22	21	シラウオ類	2,105		
さし網	2/16,22	67	マガレイ	4,784		
			シラウオ類	2,391		
			マコガレイ	1,138		
			ババガレイ	697		
			ヒラツメガニ	207		
			イシガレイ	206		
			ムシガレイ	105		
			コモンカスベ	51		
			ヒラメ	47		
			メイタガレイ	37		
			モスソガイ	29		
			ケムシカジカ	24		
			カナガシラ	23		
			マダラ	20		
			アイナメ	17		
			ホシガレイ	16		
			底びき網	2/16,19,22	68	ババガレイ
マダラ	5,085					
ヒラメ	4,199					
キアンコウ	3,099					
ヤナギダコ	2,008					
マガレイ	1,325					
ヤリイカ	1,257					
マアナゴ	1,141					
ヤナギムシガレイ	1,033					
ユメカサゴ	994					
オキナマコ	994					
ミギガレイ	814					
ズワイガニ・オス	713					
アカガレイ	639					
キチジ	597					
アイナメ	498					
ミズダコ	474					
カナガシラ	423					
ズワイガニ・メス	375					
マコガレイ	361					
ジンドウイカ	332					
メイタガレイ	297					
アオメエソ	206					
ムシガレイ	178					
コモンカスベ	169					
イシガレイ	151					
スケトウダラ	146					
エゾイソアイナメ	111					
アブラボウズ	103					

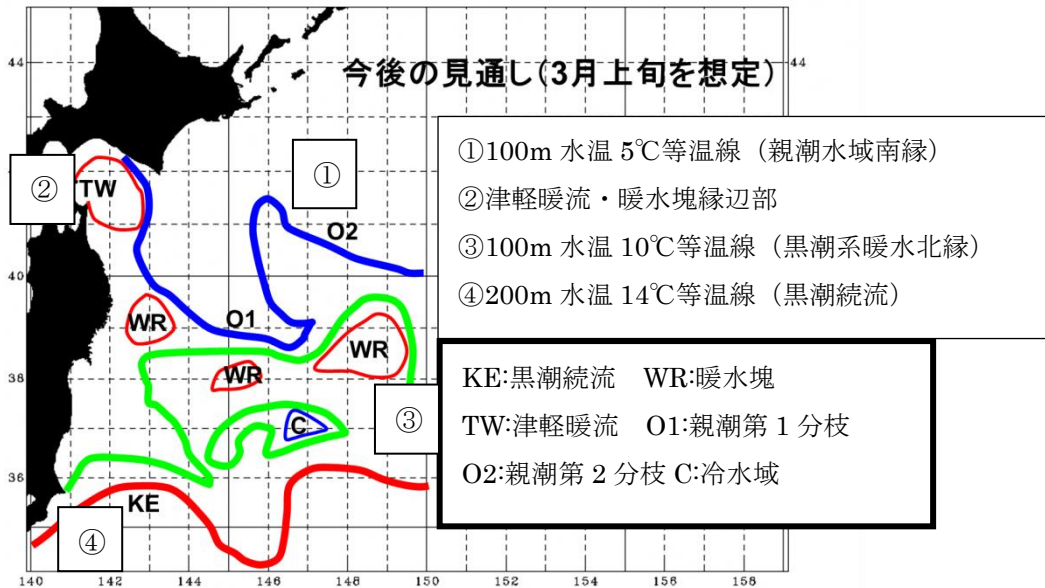
平成29年度 第5回 東北海区海況予報 (抜粋)

平成30年2月23日に標記予報が発表されましたので概要をお知らせします

(※国立研究開発法人水産研究教育機構東北区水産研究所、北海道区水産研究所がとりまとめたもの)。

今後の見通し(平成30年2月下旬～3月)のポイント

- ・ 近海の黒潮続流の北限位置はやや南偏から平年並みで推移する。
- ・ 親潮第1分枝の張り出しはやや南偏で推移する。



《今後の見通し(2018年2月下旬～3月)》

近海の黒潮続流の北限位置はやや南偏から平年並みで推移し、親潮第1分枝の張り出しはやや南偏で推移する。三陸沖の暖水塊は停滞する。金華山沖と金華山はるか沖の暖水塊は西方へ移動する。

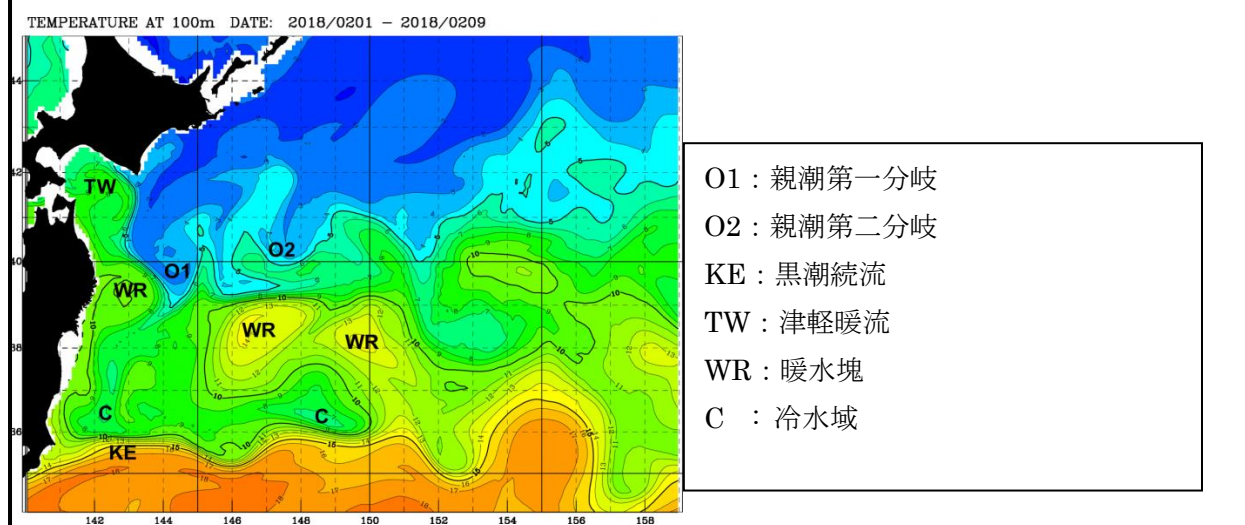
《海況の経過(2018年1月～2月)の特徴》

近海の黒潮続流の北限位置はやや南偏で推移し、親潮第1分枝の張り出しはやや南偏からかなり南偏で推移した。三陸沖の暖水塊は北東に移動後、消滅し、新たに三陸沖に暖水塊が形成された。金華山沖の暖水塊は西方に移動し、金華山はるか沖に暖水塊が形成された。

《現況(2017年2月上旬)の特徴》

近海の黒潮続流の北限位置はやや南偏、親潮第1分枝の張り出しはやや南偏である。暖水塊が三陸沖、金華山沖、金華山はるか沖にある。

2月上旬現況水温分布図 (100m深)



(注) この海況予報は、国立研究開発法人水産研究・教育機構により開発され、2012年5月より運用を開始したFRA-ROMSシステムを用いた。FRA-ROMSは、我が国周辺太平洋域の海況経過を再解析し、2ヶ月先までの海況を予測する海況予測システムである。

漁況概況(通常操業)

単価表記(円/kg) 「-」:不明、「=」:一本値

集計期間:2/23~3/1

漁協	漁業種類	水揚月日	延隻・統	魚種	水揚量(トン)	高値	平均単価	備考
小名浜機船底曳網	まき網	2/26,28	4	サバ類	463	79	76	
中之作	水揚げなし							

漁況概況(試験操業)

集計期間:2/23~3/1

漁協	漁業種類	水揚月日	延隻・統	魚種	水揚量(kg)	備考
いわき市	沿岸かご	2/28,31	25	ミズダコ	54	
				マダコ	27	
				モスソガイ	51	
				ヒメエソボラ	42	
	船びき網	2/23,28	12	シラウオ類	457	
				釣り	2/23,28 3/1	23
	さし網	2/28,3/1	8	クロソイ	79	
				ヒラメ	60	
				アイナメ	49	
				ババガレイ	186	
ムシガレイ				29		
底びき網	2/23,26,28	45	ヒラメ	3,242		
			ババガレイ	1,880		
			マアナゴ	1,735		
			ヤナギムシガレイ	1,368		
			マダラ	1,365		
			マコガレイ	967		
			マガレイ	727		
			ムシガレイ	665		
			アオメエソ	572		
			キアンコウ	432		
			カナガシラ	304		
			メイタガレイ	247		
			コモンカスベ	244		
ミズダコ	147					
小名浜機船底曳網	さし網	2/26,28	13	ババガレイ	192	
				マコガレイ	61	
ヒラメ				36		
ムシガレイ				10		
底びき網	2/26,28	8	マアナゴ	981		
			ヒラメ	483		
			ヤナギムシガレイ	455		
			ババガレイ	220		
			キアンコウ	148		
			マダラ	126		
			ニベ	115		
			ヤリイカ	113		
			ムシガレイ	104		
			カナガシラ	95		
			ヤナギダコ	75		
			ジンドウイカ	73		
			マコガレイ	60		
			マガレイ	32		
			ミズダコ	29		
メイタガレイ	26					
ミギガレイ	24					
スケトウダラ	14					

試験操業：県下漁業協同組合長会で承認された試験操業計画に基づく水揚げ分
(注：水揚量は速報値のため、確定値と異なる場合がありますので御了承ください。)

漁況概況(試験操業)

集計期間:2/23~3/1

漁協	漁業種類	水揚月日	延隻・統	魚種	水揚量(kg)	備考
相馬双葉	沿岸かご	2/23,26	44	ミズダコ	734	
				ヒメエソボラ	623	
				モスソガイ	125	
				ケムシカジカ	108	
				ヒラツメガニ	30	
	はえなわ	2/23,28	4	コモンカスベ	109	
				アイナメ	69	
				ババガレイ	14	
	船びき網	2/23,28	6	シラウオ類	362	
	さし網	2/23,28	66	マガレイ	3,545	
				ババガレイ	750	
				マコガレイ	539	
				イシガレイ	158	
				コモンカスベ	102	
				ヒラメ	93	
				ヒラツメガニ	87	
				ムシガレイ	69	
				ミズダコ	40	
				メイタガレイ	35	
				マダラ	22	
				ケムシカジカ	21	
				アイナメ	18	
				カナガシラ	11	
	底びき網	2/26,28	43	ババガレイ	5,368	
				ヒラメ	4,717	
				マダラ	3,494	
				マガレイ	1,849	
				キアンコウ	1,367	
				ヤナギダコ	1,049	
				ズワイガニ・オス	921	
				ヤリイカ	747	
				ユメカサゴ	688	
				キチジ	634	
				ヤナギムシガレイ	588	
				ミギガレイ	577	
				ズワイガニ・メス	485	
				オキナマコ	453	
				アブラボウズ	428	
				マコガレイ	360	
				カナガシラ	324	
				ミズダコ	289	
				マアナゴ	282	
				メイタガレイ	276	
				アカガレイ	251	
				アイナメ	225	
				アオメエソ	202	
				サメガレイ	177	
				イシガレイ	153	
				ムシガレイ	149	
				ジンドウイカ	137	

漁況概況(通常操業)

単価表記(円/kg) 「-」:不明、「=」:一本値

集計期間:3/2~3/8

漁協	漁業種類	水揚月日	延隻・統	魚種	水揚量(トン)	高値	平均単価	備考
小名浜機船底曳網	水揚げなし							
中之作	水揚げなし							

漁況概況(試験操業)

集計期間:3/2~3/8

漁協	漁業種類	水揚月日	延隻・統	魚種	水揚量(kg)	備考
いわき市	沿岸かご	3/7	17	ヒメエソボラ	41	
				モスソガイ	31	
				マダコ	13	
				ミズダコ	12	
	船びき網	3/7	5	シラウオ類	106	
	釣り	3/7	11	クロソイ	26	
	さし網	3/7	11	ババガレイ	102	
				ヒラメ	15	
	底びき網	3/5,7	11	ヒラメ	1,561	
				ババガレイ	711	
				マアナゴ	535	
				マコガレイ	458	
				マダラ	451	
				ヤナギムシガレイ	393	
				マガレイ	225	
ムシガレイ				204		
メイタガレイ				125		
キアンコウ				93		
ヤリイカ				72		
コモンカスベ				48		
ショウサイフゲ				37		
ホウボウ				30		
ミズダコ				13		
ニベ				11		
マダコ	11					
ジンドウイカ	11					
小名浜機船底曳網	船びき網	3/7	2	シラウオ類	67	
	さし網	3/5,7	10	ババガレイ	253	
				マコガレイ	54	
				ヒラメ	35	
	底びき網	3/7	7	マアナゴ	601	
				ヒラメ	170	
				ヤナギムシガレイ	134	
				マダラ	115	
				ババガレイ	99	
				キアンコウ	89	
ニベ				64		
ヤリイカ				61		
ヤナギダコ				59		
ジンドウイカ				43		
ムシガレイ	35					
ミギガレイ	22					

試験操業：県下漁業協同組合長会で承認された試験操業計画に基づく水揚げ分
(注：水揚量は速報値のため、確定値と異なる場合がありますので御了承ください。)

漁況概況(試験操業)

集計期間:3/2~3/8

漁協	漁業種類	水揚月日	延隻・統	魚種	水揚量(kg)	備考
相馬双葉	沿岸かご	3/5,8	29	ヒメソボラ	433	
				ミズダコ	295	
				ケムシカジカ	57	
				モスソガイ	53	
				ヒラツメガニ	26	
	はえなわ	3/8	1	アイナメ	15	
				コモンカスベ	5	
	松川浦養殖	3/6,7	16	ヒトエグサ	1,480	
	船びき網	3/5,8	43	コウナゴ	17,766	
				シラウオ類	246	
	さし網	3/7,8	39	マガレイ	1,084	
				シラウオ類	1,694	
				ババガレイ	321	
				マコガレイ	128	
				イシガレイ	114	
				ヒラツメガニ	90	
				ヒラメ	71	
コモンカスベ				53		
マダラ				34		
ムシガレイ				23		
底びき網	3/5,7,8	64	ババガレイ	5,817		
			マダラ	5,175		
			ヒラメ	4,328		
			キアンコウ	3,201		
			マガレイ	2,228		
			ヤナギダコ	1,946		
			オキナマコ	1,422		
			マアナゴ	1,333		
			ヤナギムシガレイ	1,299		
			ミギガレイ	842		
			ジンドウイカ	714		
			マコガレイ	623		
			ユメカサゴ	590		
			ヤリイカ	560		
			アカガレイ	500		
			ミズダコ	451		
			アイナメ	397		
			メイタガレイ	387		
			アオメエソ	372		
			コモンカスベ	322		
			ムシガレイ	245		
			イシガレイ	179		
			エゾイソアイナメ	176		
			スケトウダラ	168		
			シログチ	146		
			サメガレイ	135		
			マダコ	97		
			ケガニ	66		
			ソウハチ	59		
			ケムシカジカ	56		