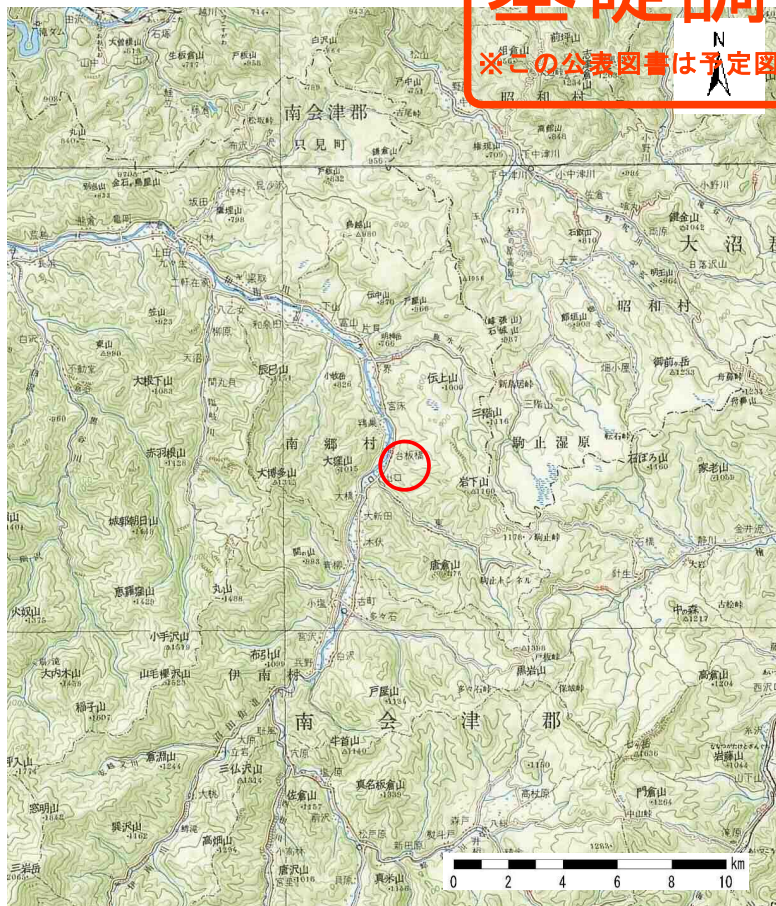
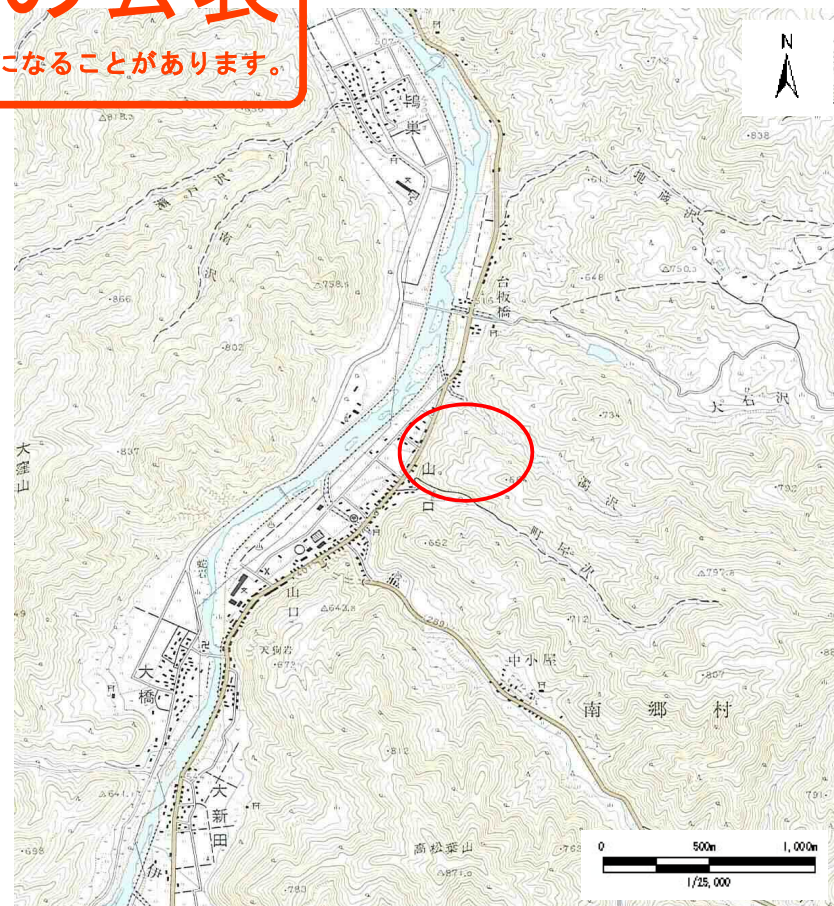


基礎調査結果の公表

※この公表図書は予定図のため、指定時に変更になることがあります。



(1/200,000)



(1/25,000)

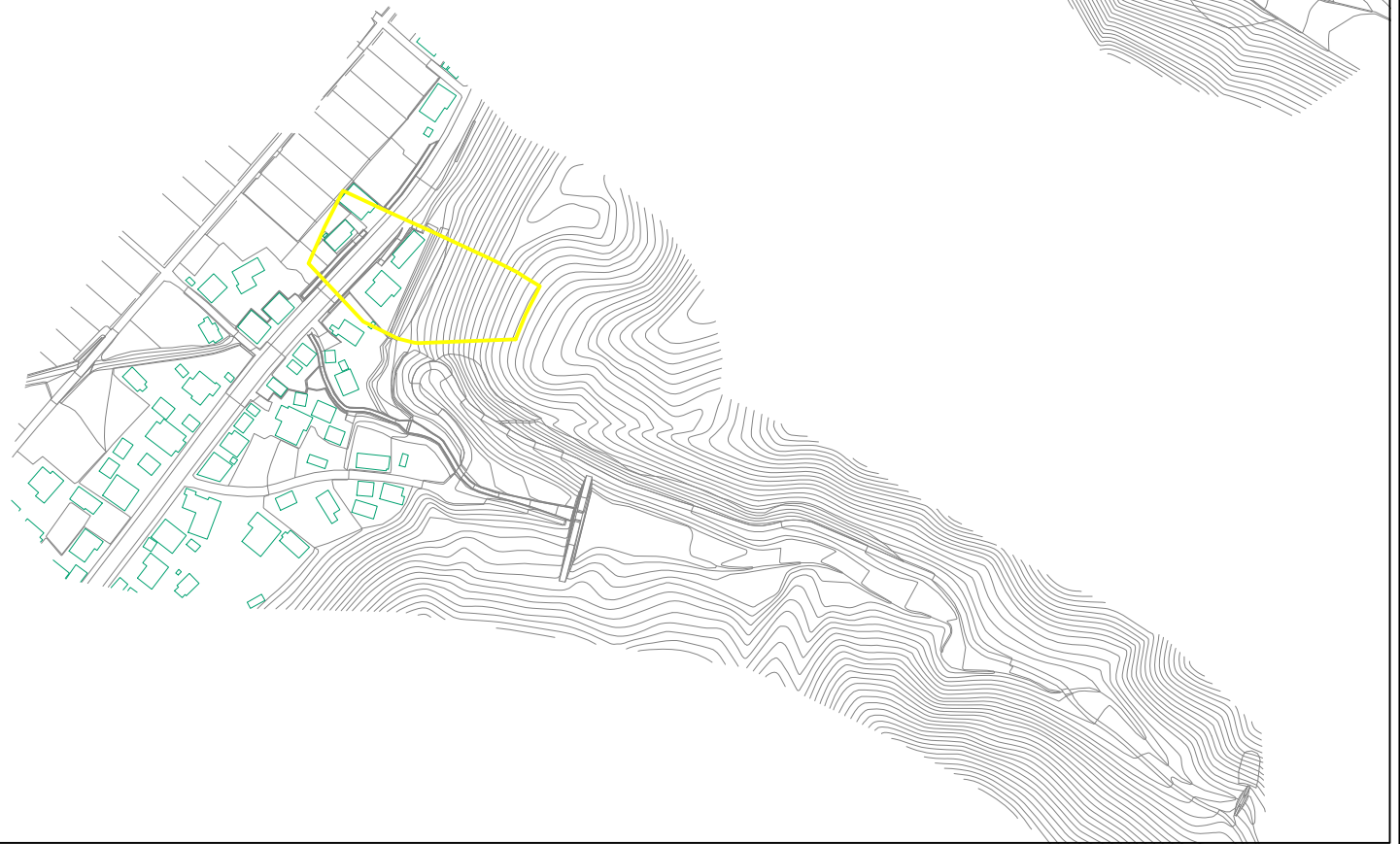
様式-1 (急)
土砂災害警戒区域・土砂災害特別警戒区域 位置図

自然現象の種類	急傾斜地の崩壊
箇所番号	1597
箇所名	村下(A)
所在地	福島県南会津郡南会津町山口字村下

この地図は、国土地理院長の承認を得て、同院発行の20万分1 地勢図及び2万5千分1地形図を複製したものである。（承認番号 平29情復、第1589号）

基礎調査結果の公表

※この公表図書は予定図のため、指定時に変更になることがあります。



0 25 50 100
m

様式-2(急)
土砂災害警戒区域・土砂災害特別警戒区域
区域図(その1)

土砂災害警戒区域
(土砂災害防止法施行令第2条の基準に該当する区域)



自然現象
の種類

急傾斜地の崩壊

箇所番号

1597

縮尺

1:2,500

告示年月日

公表年月日
平成30年4月17日

箇所名
所在地

村下(A)
福島県南会津郡南会津町
山口字村下