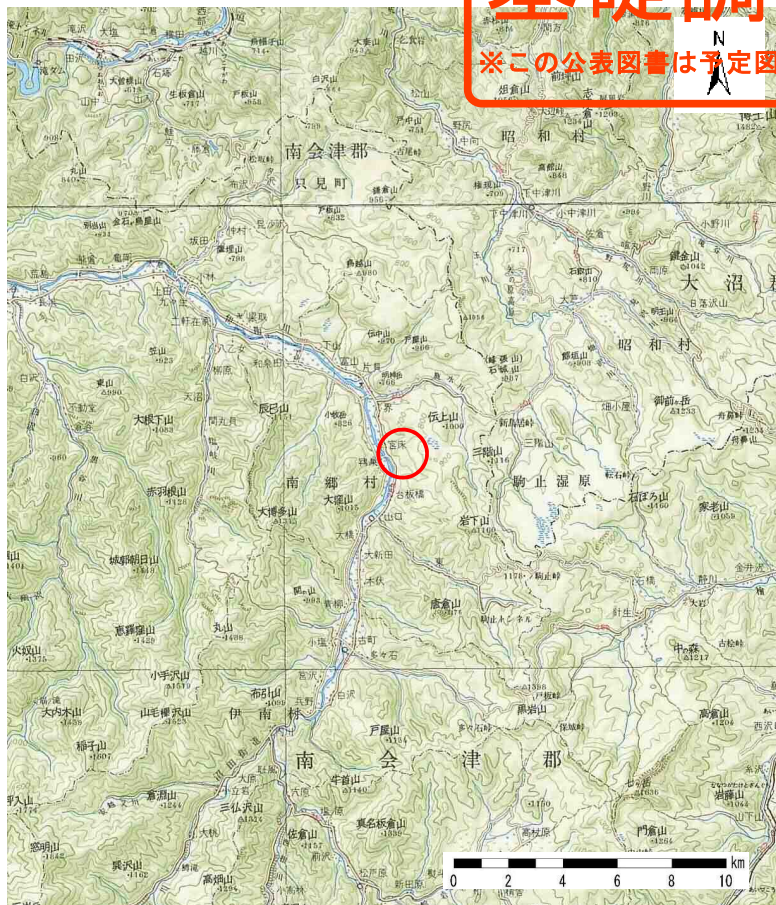
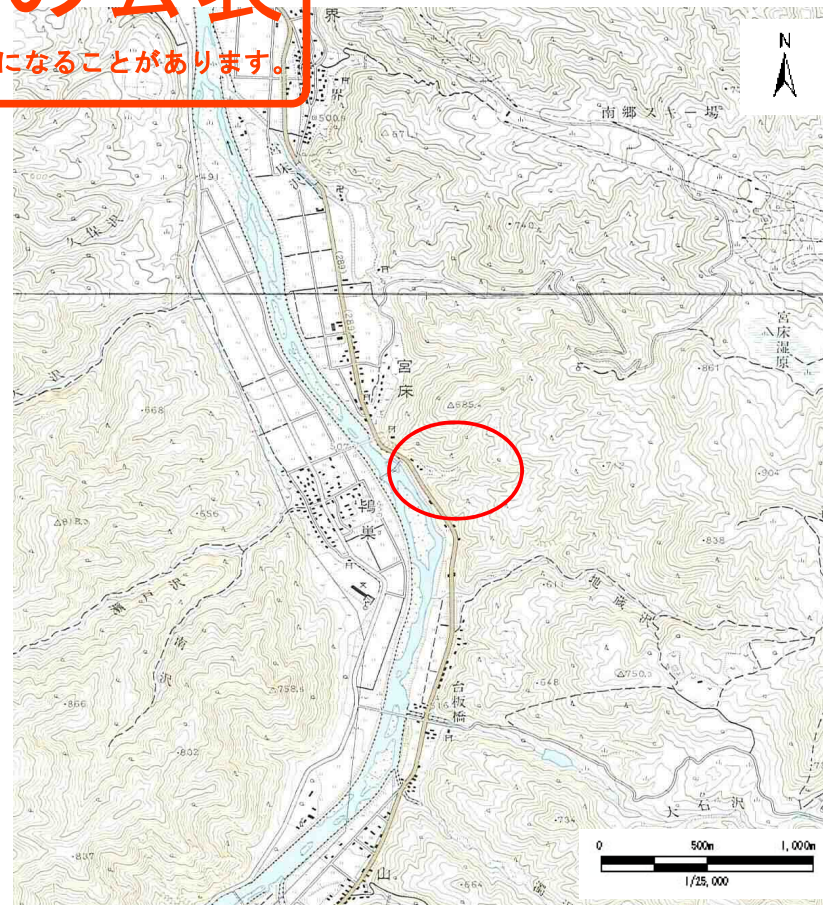


基礎調査結果の公表

※この公表図書は予定図のため、指定時に変更になることがあります。



(1/200,000)



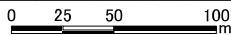
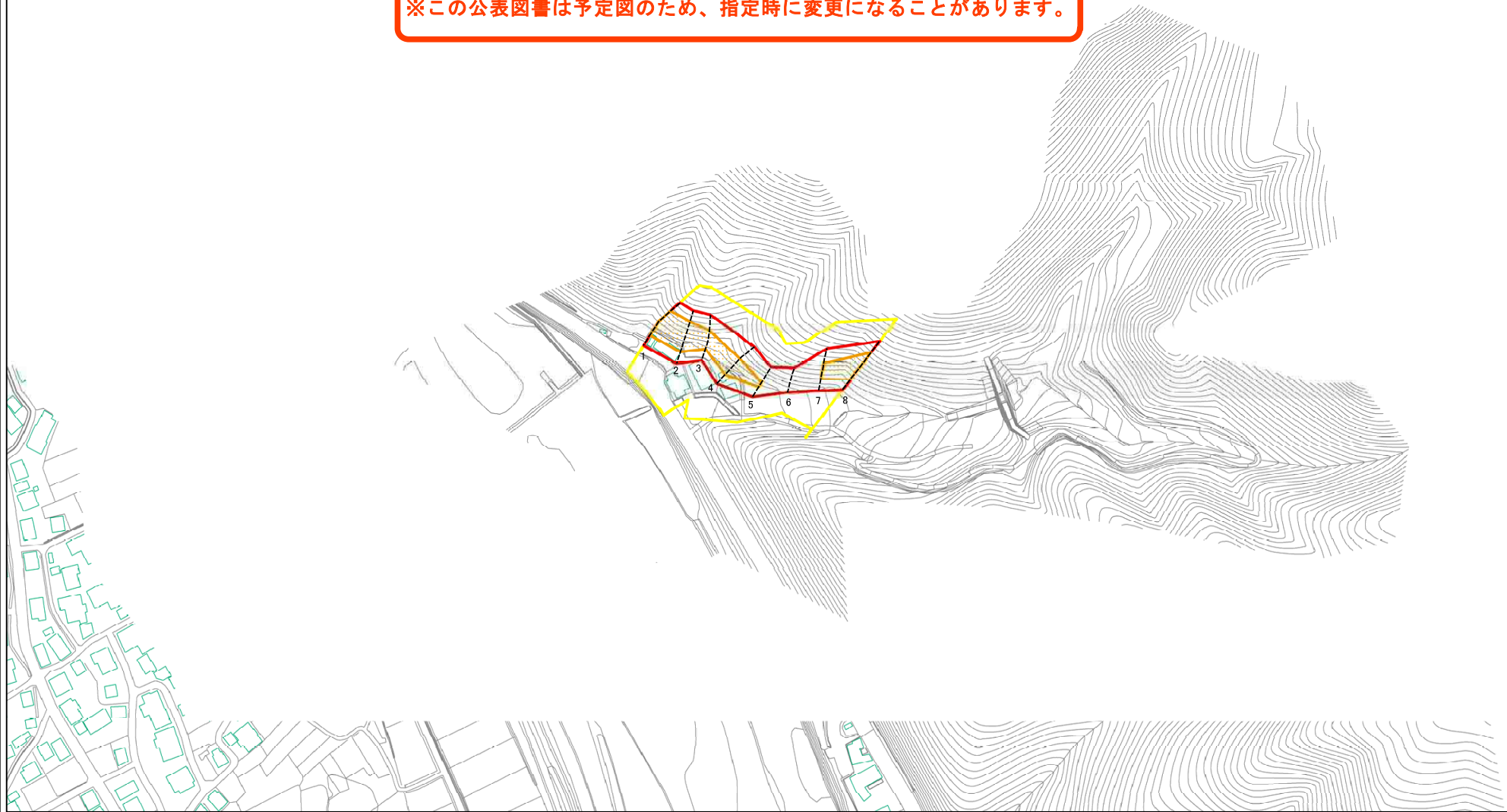
(1/25,000)

様式 - 1 (急)
土砂災害警戒区域・土砂災害特別警戒区域 位置図

自然現象の種類	急傾斜地の崩壊
箇所番号	1593
箇所名	北原
所在地	福島県南会津郡南会津町山口字北原

基礎調査結果の公表

※この公表図書は予定図のため、指定時に変更になることがあります。



図中の数字は横断測線番号を示す

様式-2(急)
土砂災害警戒区域・土砂災害特別警戒区域
区域図(その1)

土砂災害警戒区域 (土砂災害防止法施行令第2条の基準に該当する区域)	斜面の崩壊による土石等の衝撃力が100kN/m ² を超える区域		N 縮尺 1:2,500
土砂災害特別警戒区域 (土砂災害防止法施行令第3条の基準に該当する区域)	斜面の崩壊による土石等の堆積の高さが3mを超える区域		
上記以外の区域			

自然現象の種類	急傾斜地の崩壊	箇所番号	1593
告示番号	公表年月日	箇所名	北原
告示年月日	平成30年4月17日	所在地	福島県南会津郡南会津町山口字北原