

基礎調査結果の公表

※この公表図書は予定図のため、指定時に変更になることがあります。



(1/200,000)



(1/25,000)

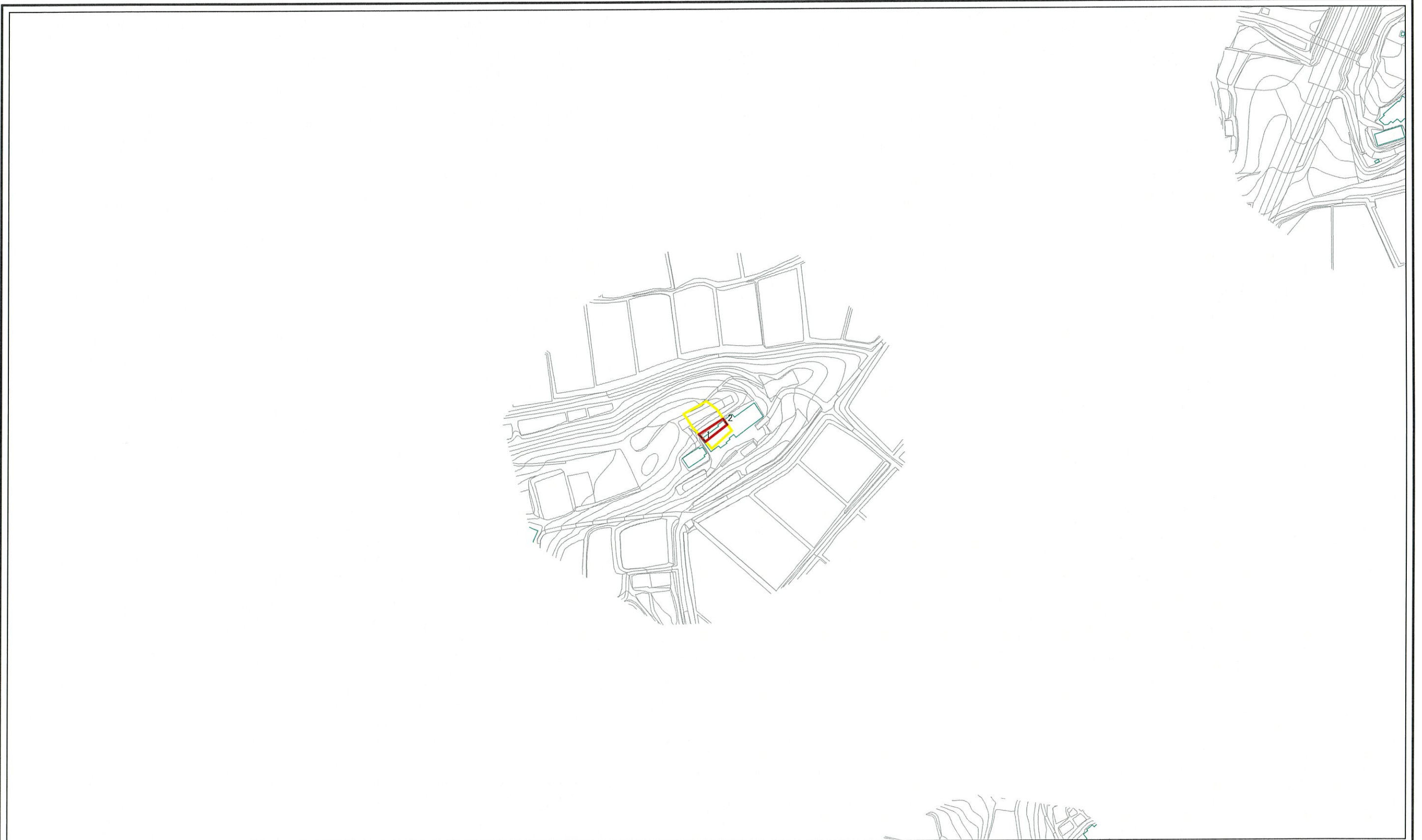
様式-1 (土)

土砂災害警戒区域・土砂災害特別警戒区域 位置図

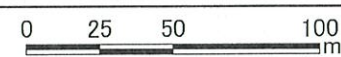
自然現象の種類	急傾斜地
箇所番号	5
箇所名	錦町一丁目4号
所在地	福島県二本松市錦町一丁目4号

「この地図は、国土地理院長の承認を得て、同院発行の20万分1 地勢図及び2万5千分1地形図を複製したものである。(承認番号 平29情複、第979号)」

土砂災害警戒区域等の指定の公示に係る図書(その2)



図中の数字は横断測線番号を示す



様式-2(急) 土砂災害警戒区域・土砂災害特別警戒区域 区域図(その1)	土砂災害防止法施行令第2条の基準に該当する区域		N 縮尺 1:2,500	自然現象の種類	急傾斜地の崩壊	箇所番号	5		
	土砂災害防止法施行令第3条の基準に該当する区域			告示番号	公表日	30.3.23	箇所名	錦町一丁目4号	
	土砂等の(移動)高さが1m以下の場合、土砂等の移動による力が100kN/mを超える区域			告示年月日		所在地	福島県二本松市錦町一丁目4号		
	土砂等の堆積の高さが3mを超える区域								
それ以外の区域									