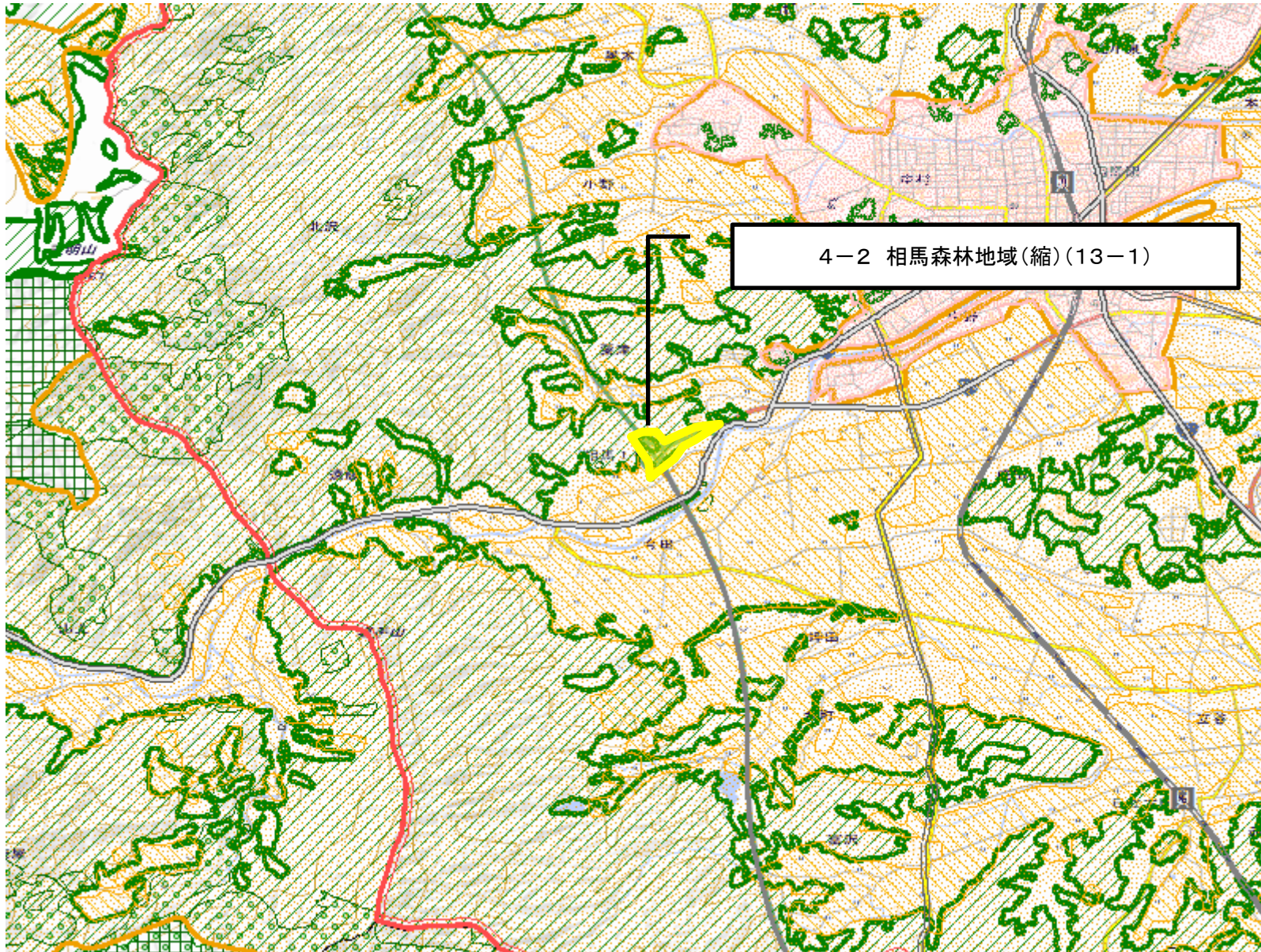


# 変更区域図 4 - 1 (基本計画図 1 3 - 1)



図の中心位置： 37.860, 140.893 (北緯,東経) 縮尺 1:50000

# 変更区域図 4-2 (基本計画図 13-1)



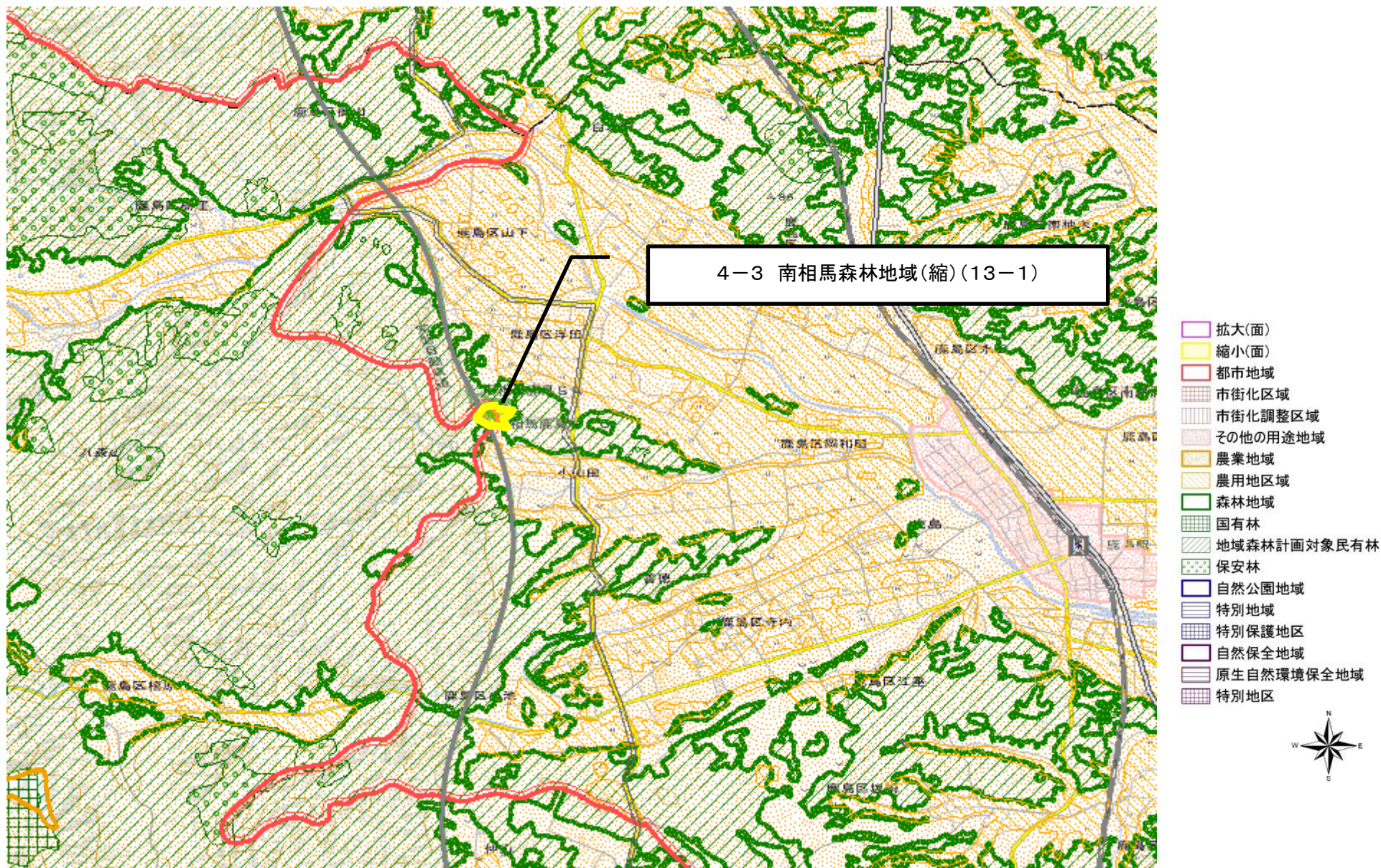
4-2 相馬森林地域(縮)(13-1)

- 拡大(面)
- 縮小(面)
- 都市地域
- 市街化区域
- 市街化調整区域
- その他の用途地域
- 農業地域
- 農用地区域
- 森林地域
- 国有林
- 地域森林計画対象民有林
- 保安林
- 自然公園地域
- 特別地域
- 特別保護地区
- 自然保全地域
- 原生自然環境保全地域
- 特別地区



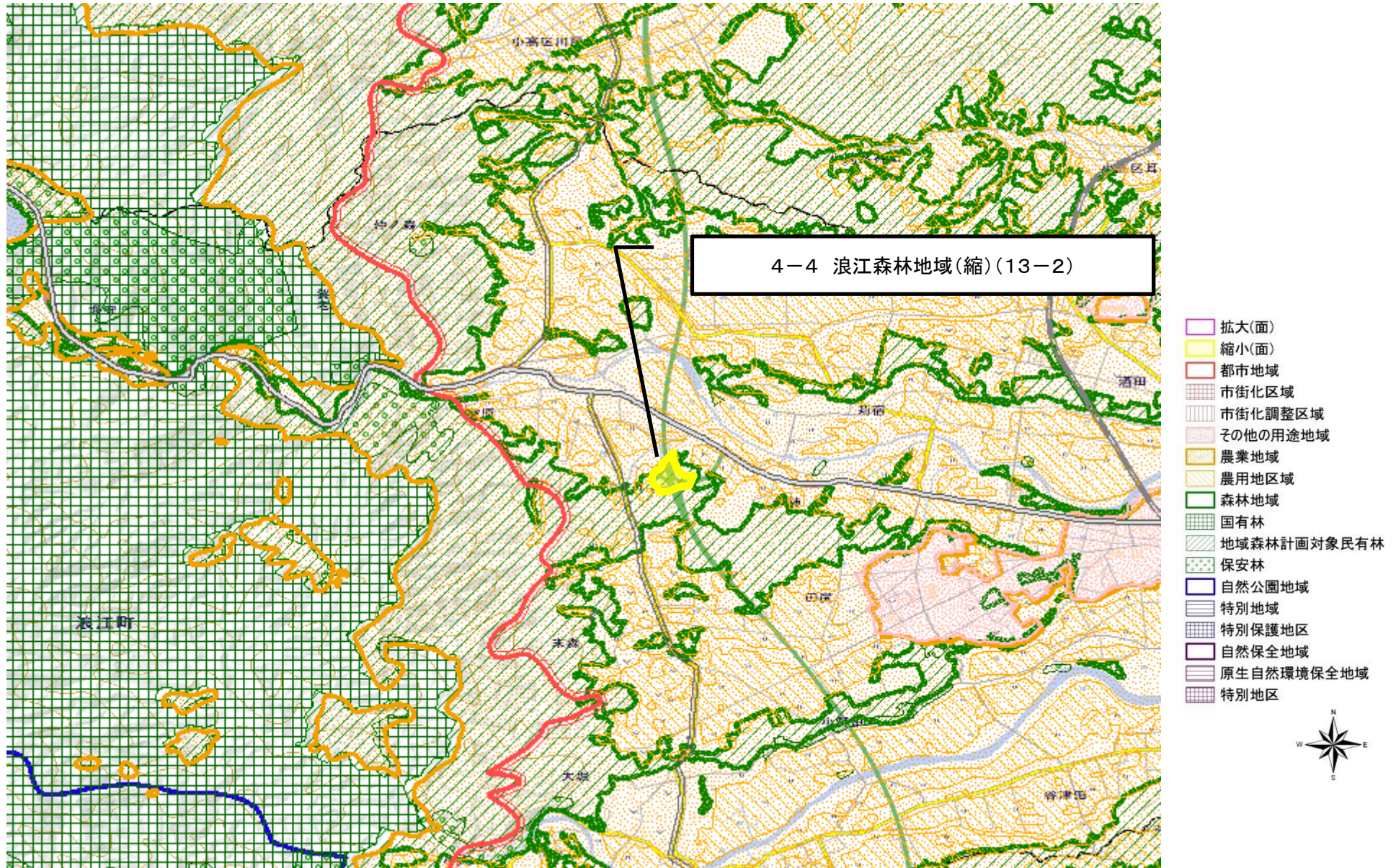
図の中心位置： 37.780, 140.894 (北緯,東経) 縮尺 1:50000

# 変更区域図 4-3 (基本計画図 13-1)



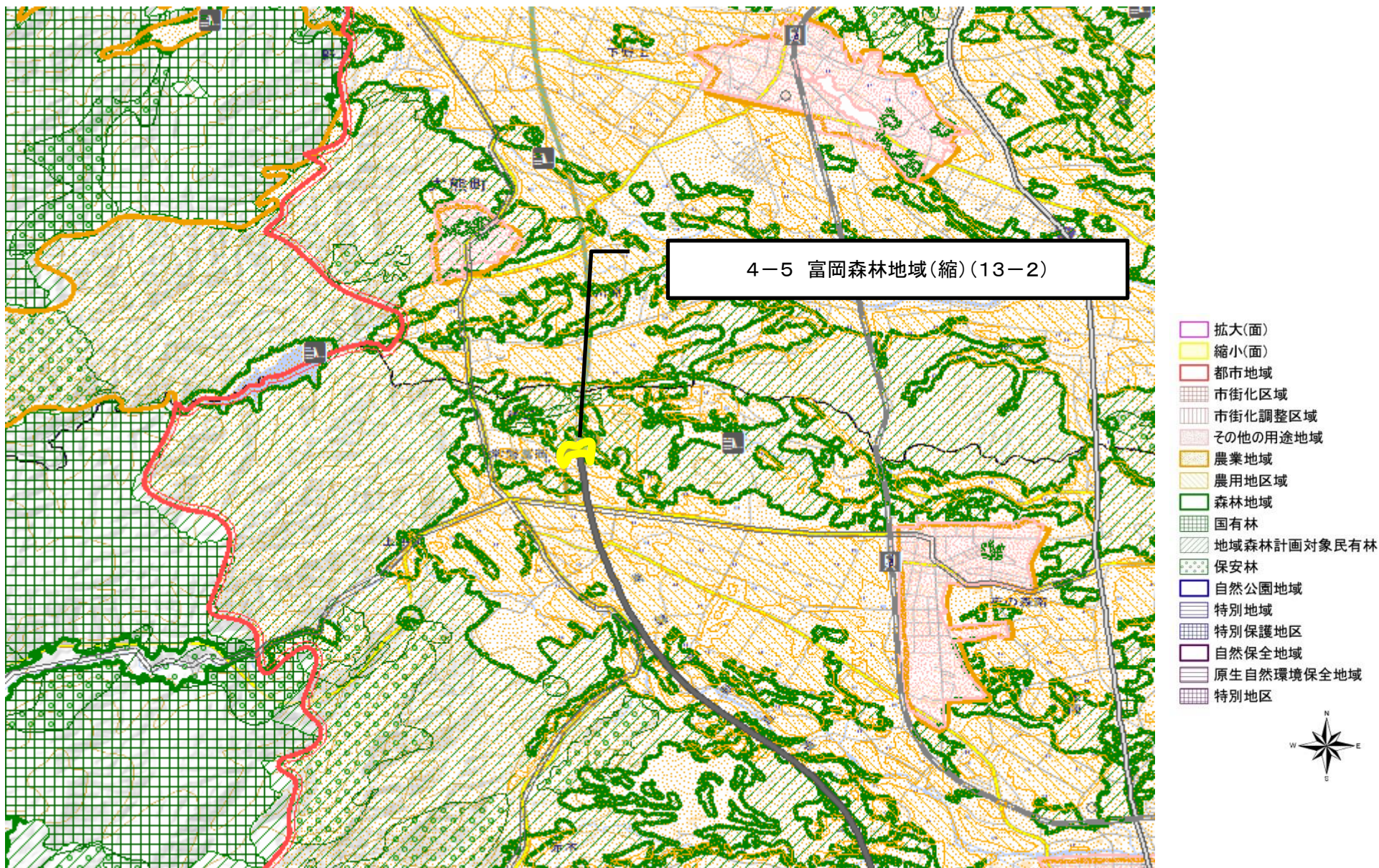
図の中心位置： 37.712, 140.929 (北緯,東経) 縮尺 1:50000

# 変更区域図 4-4 (基本計画図 13-2)



図の中心位置： 37.503, 140.936 (北緯,東経) 縮尺 1:50000

# 変更区域図 4-5 (基本計画図 13-2)



図の中心位置： 37.376, 140.966 (北緯,東経) 縮尺 1:50000