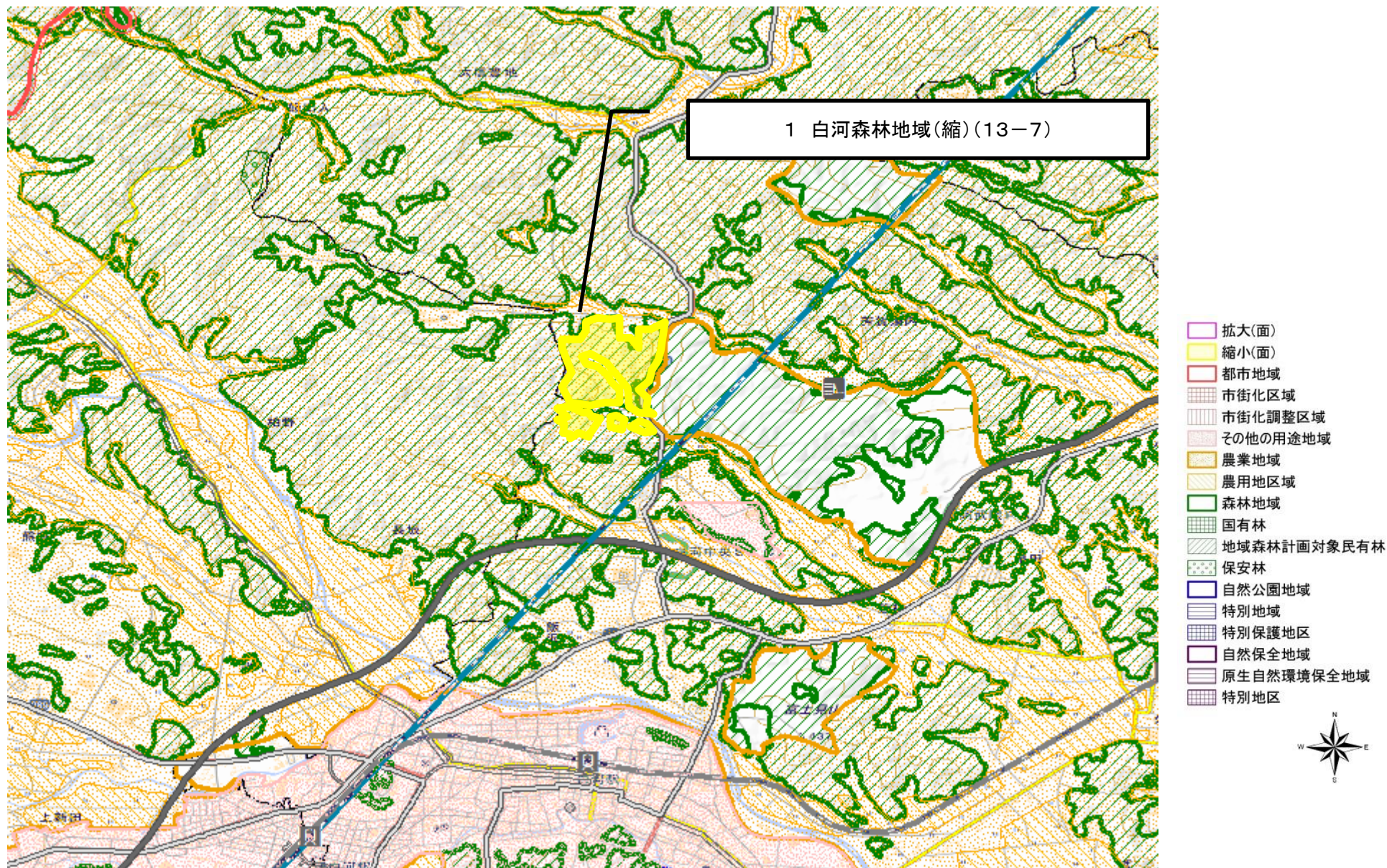
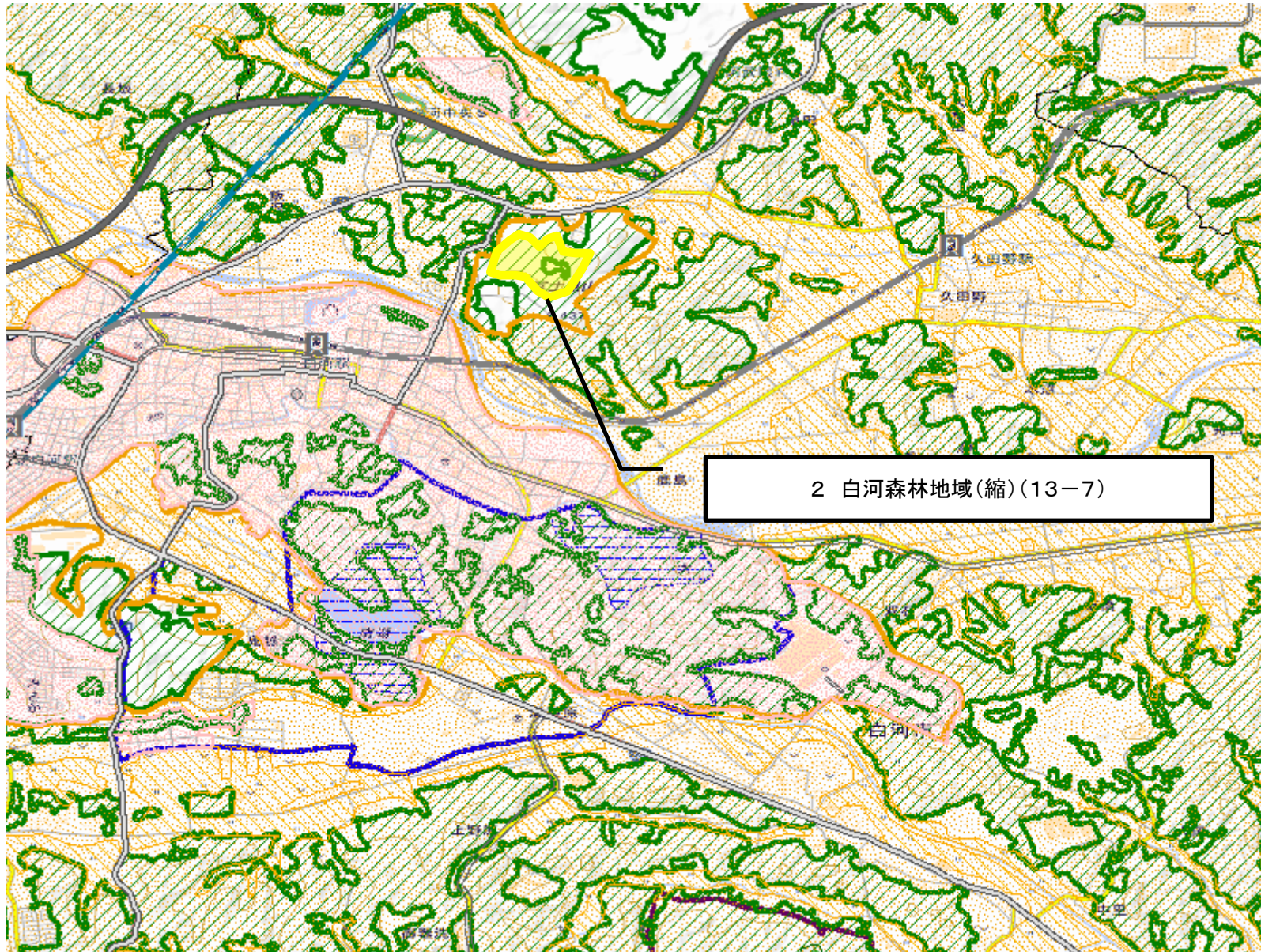


# 変更区域図 1 (基本計画図 1 3 - 7)



図の中心位置： 37.157, 140.212 (北緯,東経) 縮尺 1:50000

## 変更区域図 2 (基本計画図 13-7)



- 拡大(面)
- 縮小(面)
- 都市地域
- 市街化区域
- 市街化調整区域
- その他の用途地域
- 農業地域
- 農用地区域
- 森林地域
- 国有林
- 地域森林計画対象民有林
- 保安林
- 自然公園地域
- 特別地域
- 特別保護地区
- 自然保全地域
- 原生自然環境保全地域
- 特別地区



図の中心位置： 37.120, 140.237 (北緯,東経) 縮尺 1:50000