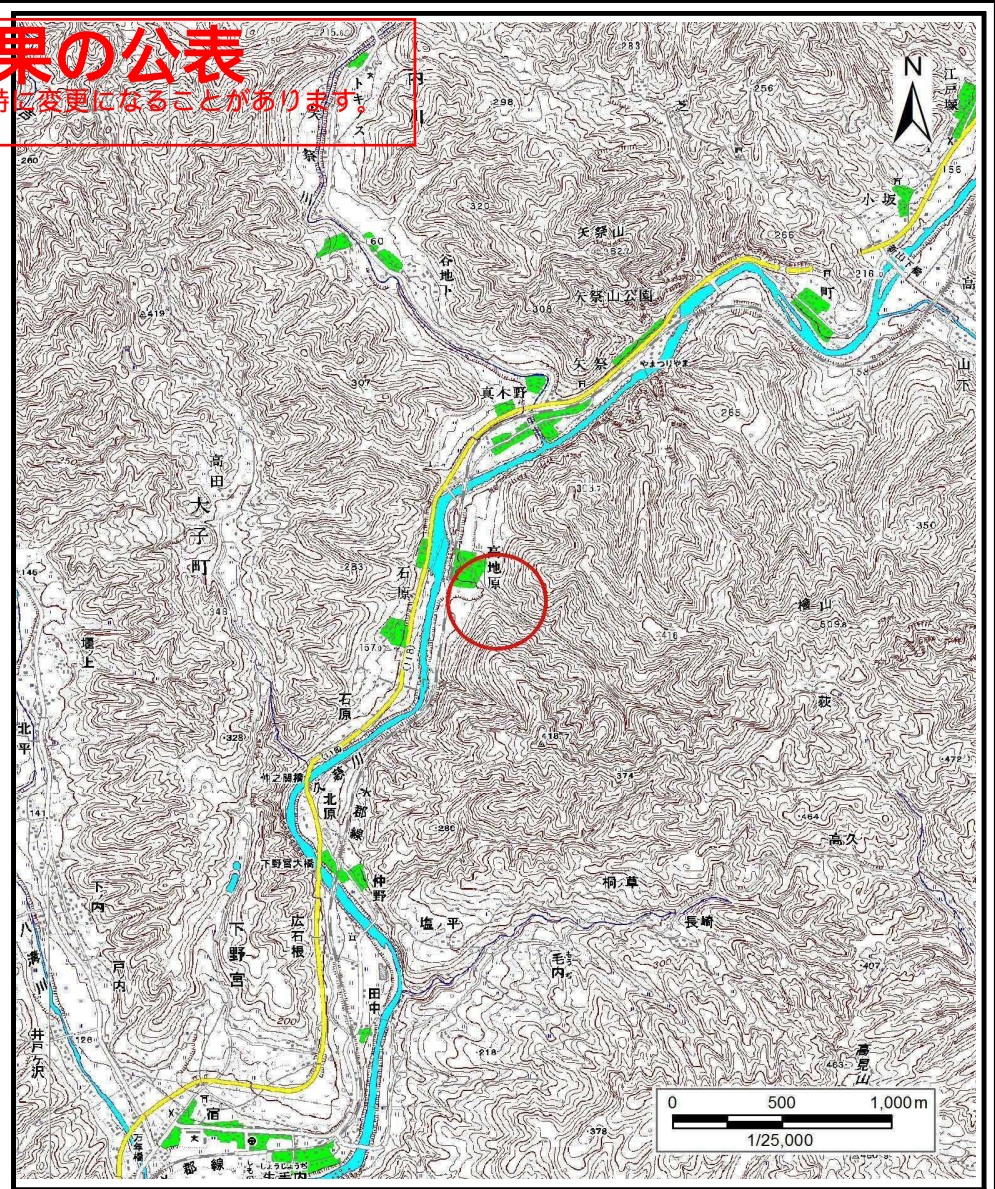
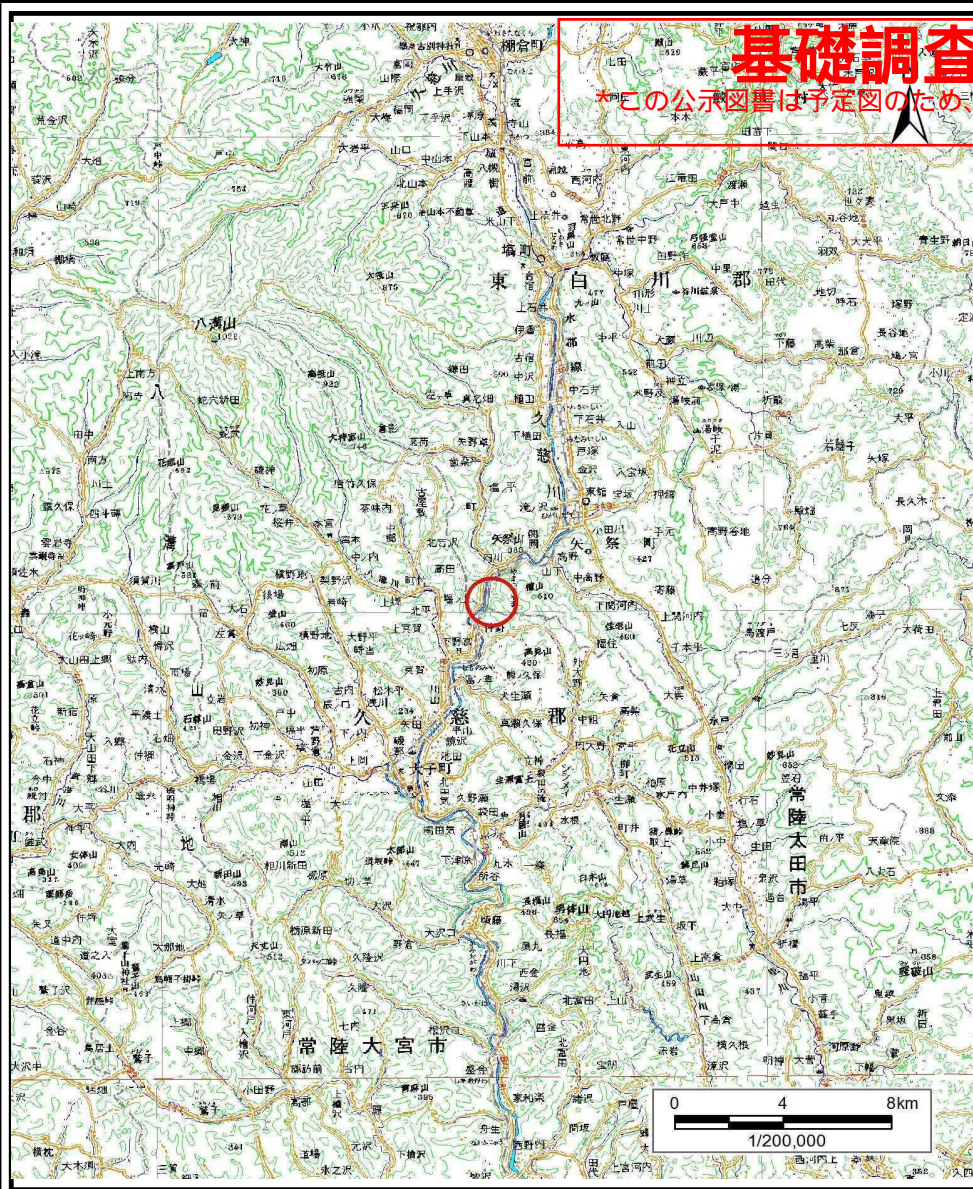


土砂災害警戒区域等の指定の公示に係る図書（その1）

基礎調査結果の公表

*この公示図書は予定図のため、指定時に変更になることがあります。



様式-1 (土)
土砂災害警戒区域・土砂災害特別警戒区域 位置図

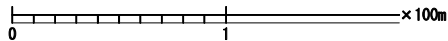
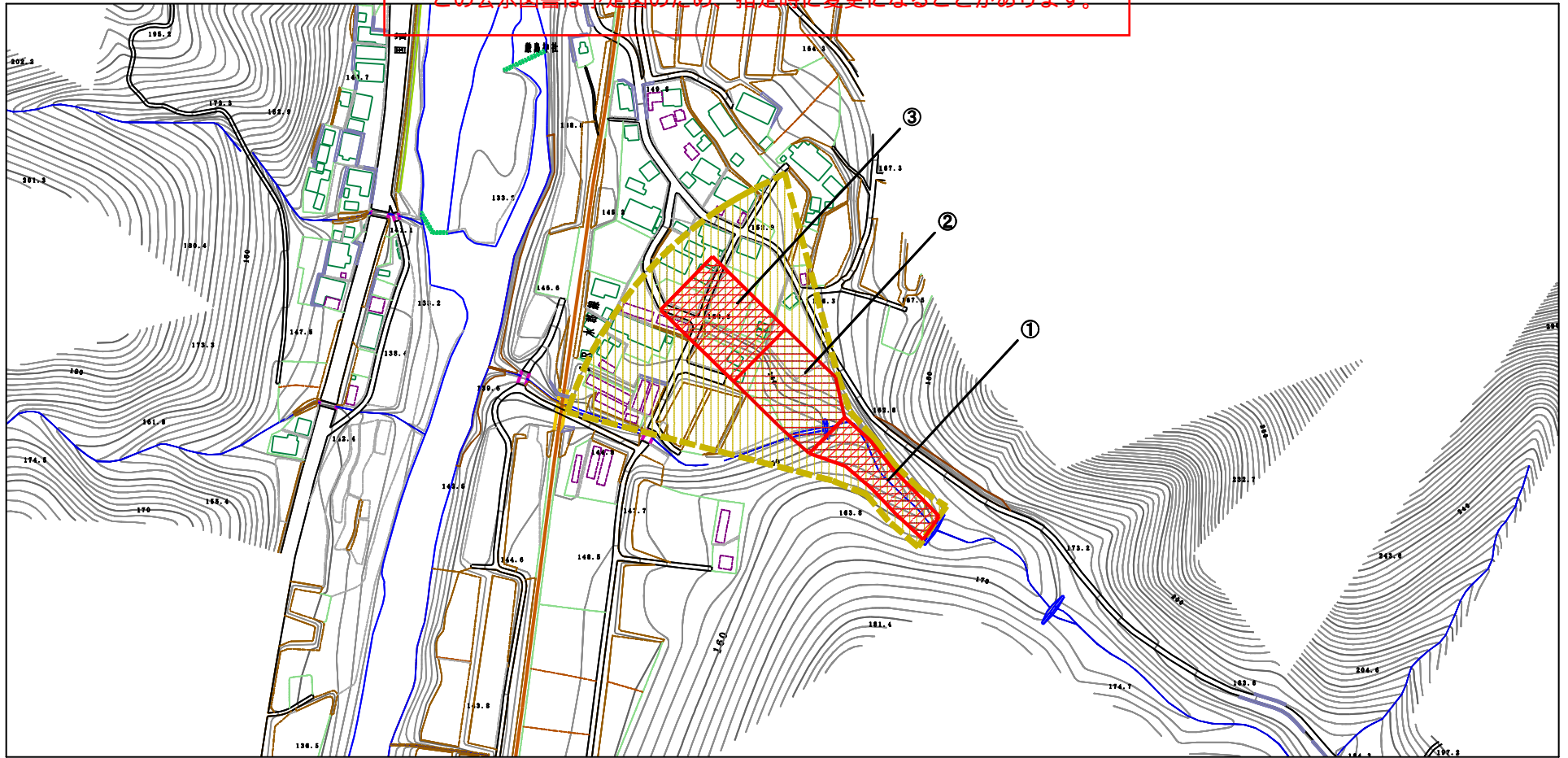
自然現象の種類	土石流
溪流番号	30482B0003
溪流名	江戸沢
所在地	福島県東白川郡矢祭町大字内川高原中

この地図は、国土地理院長の承認を得て、同院発行の数値地図200000（地図画像）及び電子地形図25000を複製したものである。（承認番号 平28情複、第1306号）

公表年月日
平成29年11月20日

基礎調査結果の公表

*この公示図書は予定図のため、指定時に変更になることがあります。



横断測線の区間	力の大きさのうち最大のもの (kN/m ²)	土石流の高さ (m)
①	22.50	1.68
②	11.59	0.90
③	8.30	1.02

様式-2 (土)

土砂災害警戒区域・土砂災害特別警戒区域
区域図

土砂災害防止法施行令第二条の基準に該当する区域

土砂災害防止法施行令第三条の基準に該当する区域
それ以外の区域



縮尺
1:2,500

自然現象
の種類

告示番号
告示年月日

土石流

公表年月日
平成29年11月20日

溪流番号 30482B0003

溪流名 江戸沢

所在地 福島県東白川郡矢祭町
大字内川宇高地原中