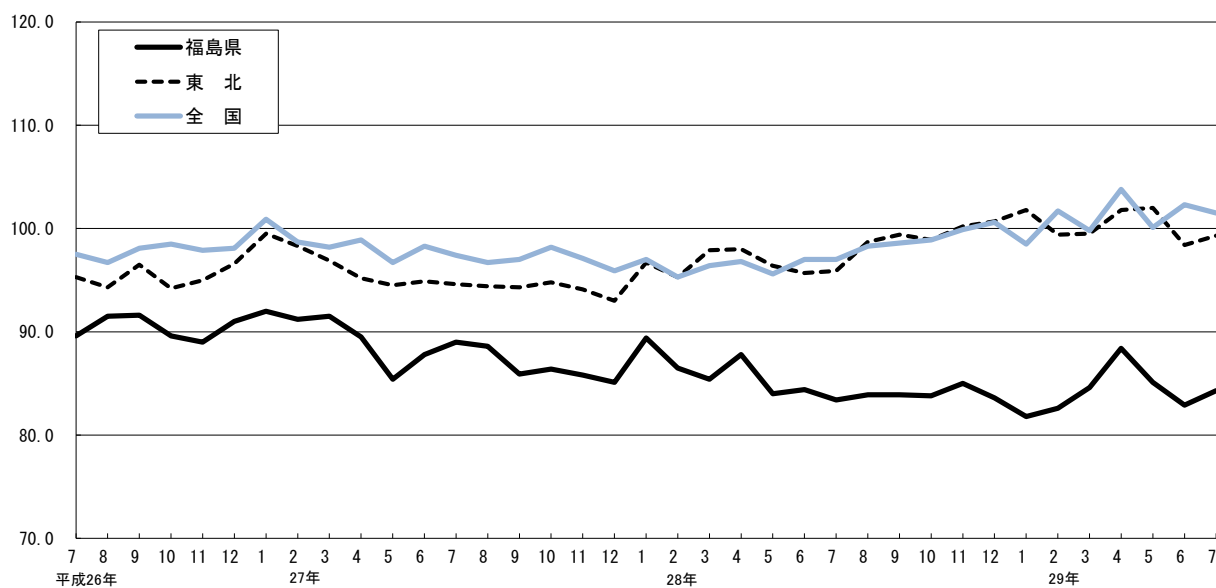


# 福島県鉱工業指数月報

— 平成 29 年 7 月分速報 —

福島県・東北・全国の鉱工業生産指数（季節調整済）の推移

平成 22 年 = 100.0



平成 29 年 9 月 25 日  
福島県企画調整部統計課

# 利 用 上 の 注 意

- 1 この月報は、経済産業省生産動態統計調査、福島県鉱工業指数調査等を基に作成しています。
- 2 この月報は、平成 29 年 7 月分の速報値と平成 29 年 6 月分の確報値を掲載しています。確報値は前回公表した速報値を修正している場合があります。
- 3 ウェイトは、平成 22 年工業統計調査、平成 24 年経済センサスー活動調査及び経済産業省生産動態統計調査等を基礎データとして、鉱工業指数用に組み替えた付加価値額、生産者出荷額及び生産者在庫額を使用しています。
- 4 季節調整は、米国商務省センサス局が開発した X-12-ARIMA により行っています。
- 5 数値は単位未満四捨五入を行っているため、合計と内訳が一致しない場合があります。
- 6 前年比、前期比、前年同月比及び前月比は、それぞれ対前年増減率、対前期増減率、対前年同月増減率及び対前月増減率を示しています。
- 7 全国と東北の指数については、以下の資料から抜粋しています。  
 全国～経済産業省『生産・出荷・在庫指数確報』平成 29 年 7 月分  
 東北～東北経済産業局『東北地域の鉱工業生産動向（速報）』平成 29 年 7 月分
- 8 この月報の数値を他に転記するときは、『福島県鉱工業指数月報』から抜粋したことを明記してください。

## 鉱工業指数用語について

### (1) 原指数と季節調整済指数

鉱工業指数の原指数は、データをそのまま指数にしたものであり、季節的要因(四季などの自然要因、ボーナス支給などの慣行要因、大型連休・年末年始の休日数などの制度要因等)による変動が含まれています。

季節調整済指数は、原指数から季節的要因による変動を取り除き、同じ基準で指数をみられるようにしています。

従って、直近の動向をみる場合は季節調整済指数の前月(期)比を使用し、長期的な動向をみる場合は原指数の前年同月(期)比を使用します。

### (2) 財別分類の定義

分 類	定 義
最終需要財	生産活動から離れて最終製品となるもの
投資財	企業の資本形成に向けられるもの
資本財	設備投資に向けられるもの…医療器具、金型等
建設財	建設投資に用いられるもの…コンクリート、橋りょう等
消費財	家計で消費されるもの
耐久消費財	想定耐用年数が1年以上のもの…デジタルカメラ、携帯電話等
非耐久消費財	想定耐用年数が1年未満で、比較的購入単価が安いもの…食料品、着衣等
生産財	原材料・燃料として生産活動に再投入されるもの
鉱工業用生産財	鉱工業の生産工程に再投入されるもの…自動車車体部品、半導体部品等
その他生産財	鉱工業以外の生産活動に再投入されるもの…農薬等

### (3) 寄与度

その業種の増減が、全体の伸び率を何%押し上げ(引き下げ)ているかを示したもの

$$\frac{\text{その業種のウェイト} \times \{ \text{当月(当期)指数} - \text{前月(前期)指数} \}}{\text{総合指数のウェイト} \times \text{前月(前期)指数}} \times 100(\%)$$

## 目 次

1 月報	
（1）概 況 .....	1
（2）業種別の動向 .....	2
2 指数の推移	
（1）月別指数（季節調整済）の推移 .....	3
（2）四半期指数の推移 .....	3
（3）主要業種の指数（季節調整済）の推移 .....	4
（4）財別分類指数（季節調整済）の推移 .....	5
3 統計表	
（1）福島県・東北・全国の鉱工業指数 .....	6
（2）福島県の業種別生産指数 .....	7
（3）福島県の業種別出荷指数 .....	9
（4）福島県の業種別在庫指数 .....	11
（5）福島県の財別生産指数 .....	13
（6）福島県の財別出荷指数 .....	14
（7）福島県の財別在庫指数 .....	15

ホームページアドレス、次回の公表予定日および問い合わせ先……裏表紙をご覧ください。

## 平成 29 年 7 月分速報

## 生産指数

前月比(季節調整済指数) 1.7%の上昇

前年同月比(原指数) 1.1%の上昇

## (1) 概 況

平成29年7月の福島県の鉱工業指数(季節調整済指数)は、生産が84.3で前月比+1.7%と3か月ぶりの上昇、出荷が82.0で前月比+0.5%と3か月ぶりの上昇、在庫が93.8で前月比+1.7%と6か月ぶりの上昇となった。

生産を業種別にみると、繊維工業(△17.3%)、木材・木製品工業(△13.4%)、化学工業(△8.3%)、その他製品工業(△5.9%)など6業種が低下し、電気機械工業(+11.5%)、印刷業(+10.5%)、食料品・たばこ工業(+9.9%)、鉄鋼業(+6.1%)など13業種が上昇した(括弧内は前月比)。

生産の上昇に寄与した業種は、はん用・生産用・業務用機械工業、食料品・たばこ工業などであった。

また、原指数は、生産が86.1で前年同月比+1.1%と2か月ぶりの上昇、出荷が83.7で前年同月比+1.8%と2か月ぶりの上昇、在庫が93.2で前年同月比△9.3%と9か月連続の低下となった。

(平成22年=100.0)

	季 節 調 整 済 指 数			原 指 数		
	29年6月	29年7月	前月比	28年7月	29年7月	前年同月比
生 産	82.9	84.3	1.7%	85.2	86.1	1.1%
出 荷	81.6	82.0	0.5%	82.2	83.7	1.8%
在 庫	92.2	93.8	1.7%	102.8	93.2	△ 9.3%

## 生産の上昇に寄与した主な業種

業 種	寄 与 度	季 節 調 整 済 指 数		
		29年6月	29年7月	前月比
はん用・生産用・業務用機械工業	0.752%	101.2	106.0	4.7%
食料品・たばこ工業	0.687%	58.6	64.4	9.9%

(2) 業種別の動向

I 生産の動向

季節調整済指数 対前月比 1.7%

原指数 対前年同月比 1.1%

□□□上昇した主な業種□□□

	季節調整済指数 対前月比 (寄与度)	原指数 対前年同月比
はん用・生産用・業務用機械工業	4.7% ( 0.752%)	5.8%
食料品・たばこ工業	9.9% ( 0.687%)	0.0%
情報通信機械工業	3.4% ( 0.396%)	△ 14.1%
電気機械工業	11.5% ( 0.351%)	21.4%

□□□低下した主な業種□□□

	季節調整済指数 対前月比 (寄与度)	原指数 対前年同月比
化学工業	△ 8.3% ( △ 1.164%)	△ 0.7%
繊維工業	△ 17.3% ( △ 0.275%)	2.0%
木材・木製品工業	△ 13.4% ( △ 0.081%)	△ 3.4%
その他製品工業	△ 5.9% ( △ 0.068%)	△ 11.9%

II 出荷の動向

季節調整済指数 対前月比 0.5%

原指数 対前年同月比 1.8%

□□□上昇した主な業種□□□

	季節調整済指数 対前月比 (寄与度)	原指数 対前年同月比
食料品・たばこ工業	12.2% ( 0.849%)	0.7%
はん用・生産用・業務用機械工業	4.6% ( 0.501%)	9.0%
非鉄金属工業	12.0% ( 0.425%)	2.8%
情報通信機械工業	2.2% ( 0.288%)	△ 8.1%

□□□低下した主な業種□□□

	季節調整済指数 対前月比 (寄与度)	原指数 対前年同月比
電気機械工業	△ 19.2% ( △ 0.983%)	9.2%
化学工業	△ 6.7% ( △ 0.875%)	△ 0.9%
プラスチック製品工業	△ 3.0% ( △ 0.152%)	△ 3.4%
窯業・土石製品工業	△ 2.6% ( △ 0.113%)	0.0%

III 在庫の動向

季節調整済指数 対前月比 1.7%

原指数 対前年同月比 △ 9.3%

□□□上昇した主な業種□□□

	季節調整済指数 対前月比 (寄与度)	原指数 対前年同月比
プラスチック製品工業	7.9% ( 1.209%)	15.9%
電気機械工業	13.2% ( 0.849%)	1.5%
非鉄金属工業	23.0% ( 0.769%)	6.2%
窯業・土石製品工業	5.2% ( 0.568%)	△ 9.8%

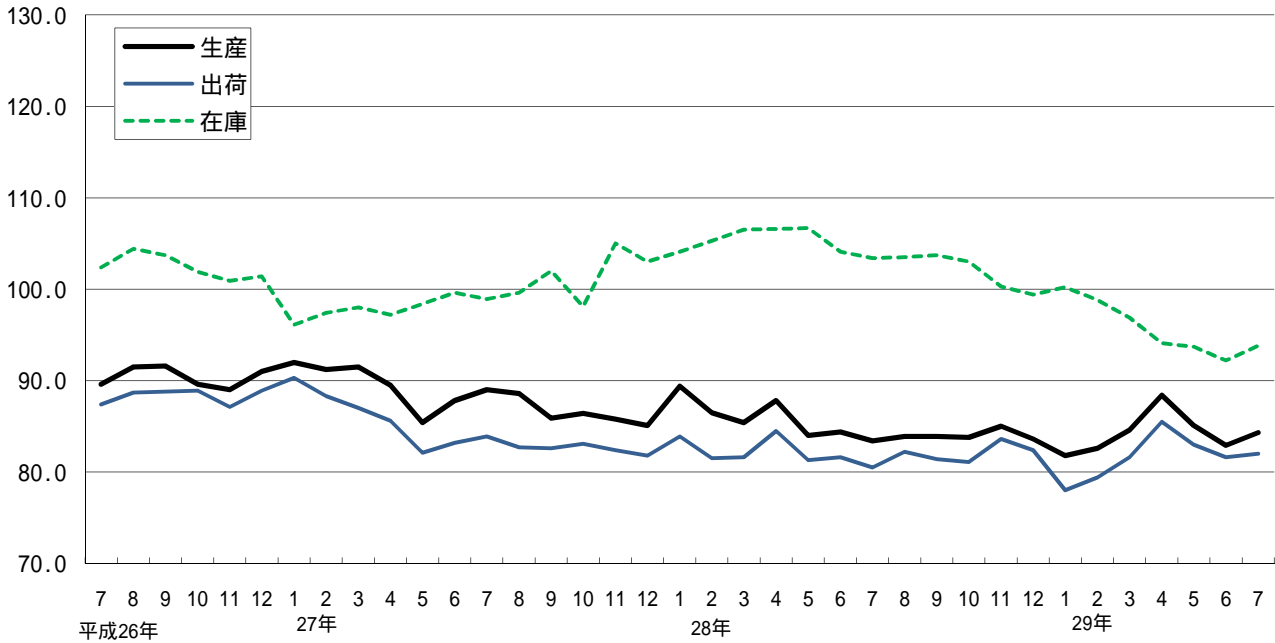
□□□低下した主な業種□□□

	季節調整済指数 対前月比 (寄与度)	原指数 対前年同月比
化学工業	△ 3.6% ( △ 0.707%)	△ 13.7%
電子部品・デバイス工業	△ 2.7% ( △ 0.336%)	△ 34.9%
情報通信機械工業	△ 11.2% ( △ 0.272%)	△ 33.2%
繊維工業	△ 6.2% ( △ 0.206%)	10.1%

## 2 指数の推移

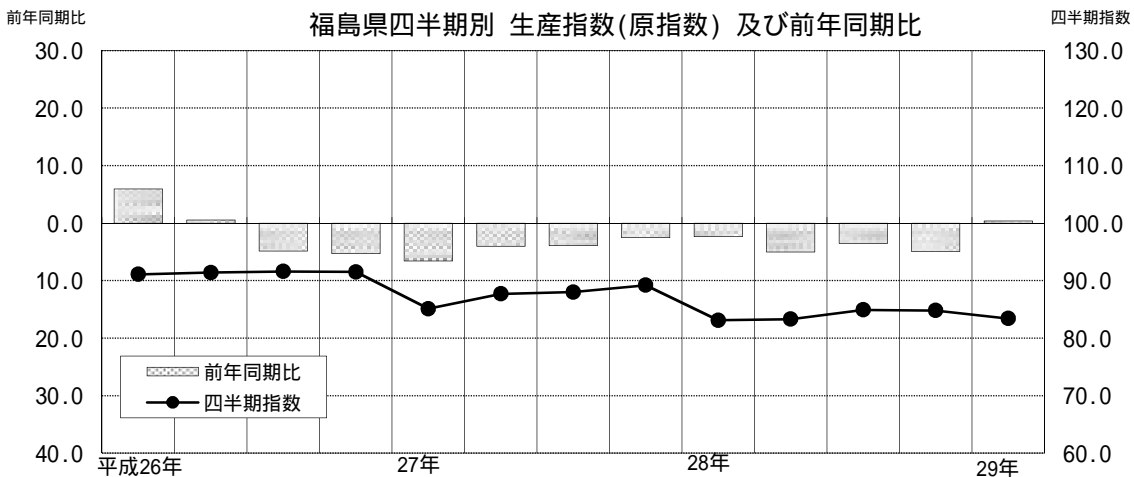
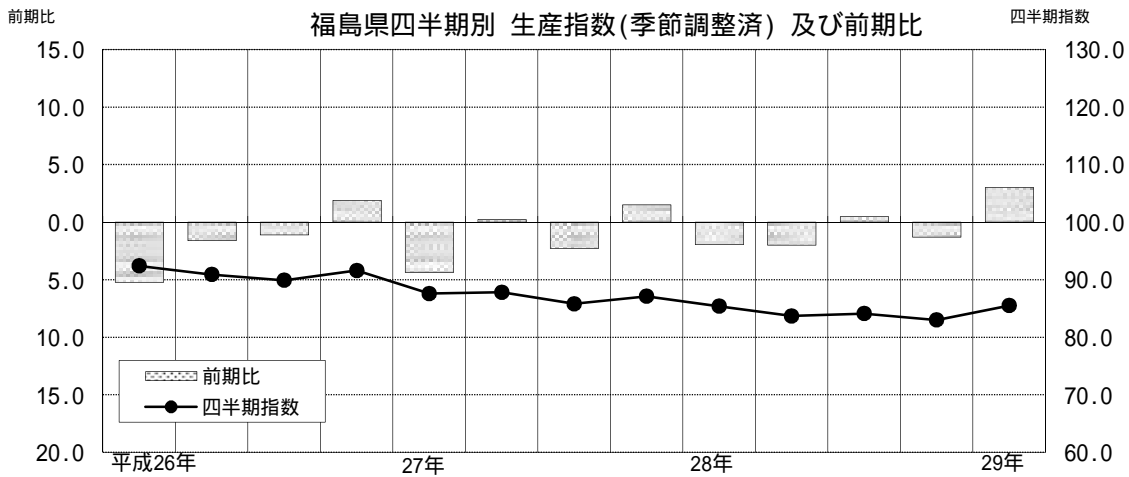
### (1) 月別指数(季節調整済)の推移

平成22年 = 100.0



### (2) 四半期指数の推移

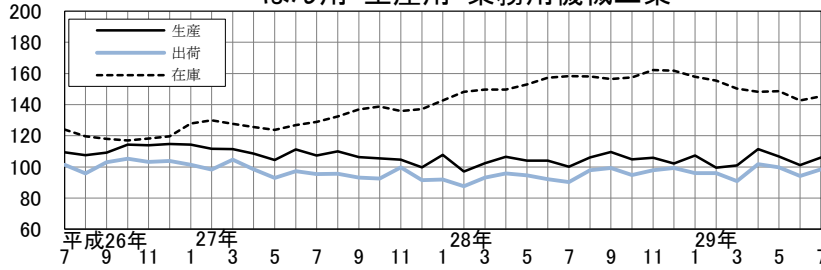
平成22年 = 100.0



(3) 主要業種の指数(季節調整済)の推移

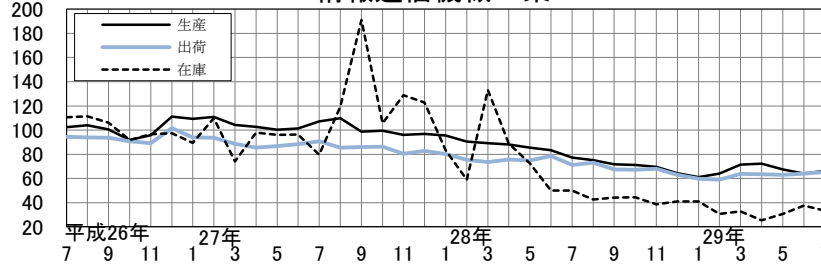
平成22年=100.0

はん用・生産用・業務用機械工業



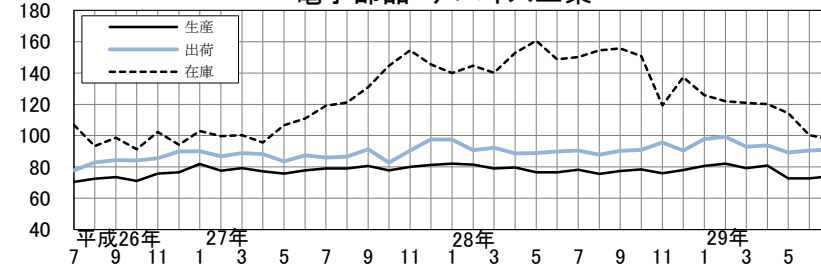
生産指数 前月比 4.7%  
3 か月 ぶり 上昇  
出荷指数 前月比 4.6%  
3 か月 ぶり 上昇  
在庫指数 前月比 1.8%  
2 か月 ぶり 上昇

情報通信機械工業



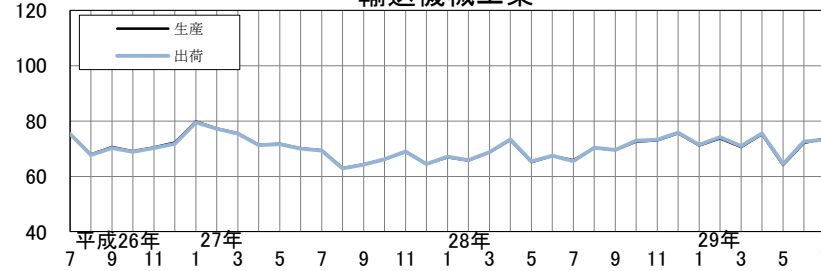
生産指数 前月比 3.4%  
3 か月 ぶり 上昇  
出荷指数 前月比 2.2%  
2 か月 連続 上昇  
在庫指数 前月比 Δ 11.2%  
3 か月 ぶり 低下

電子部品・デバイス工業



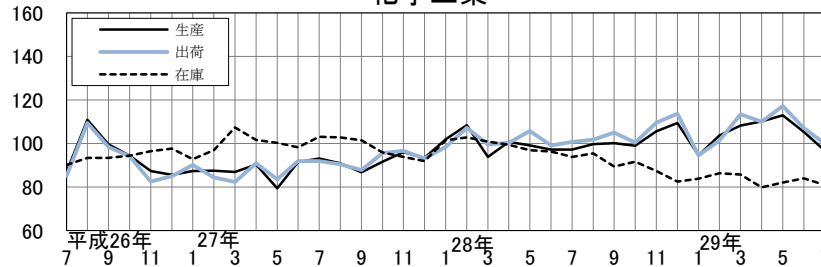
生産指数 前月比 2.1%  
2 か月 ぶり 上昇  
出荷指数 前月比 0.9%  
2 か月 連続 上昇  
在庫指数 前月比 Δ 2.7%  
7 か月 連続 低下

輸送機械工業



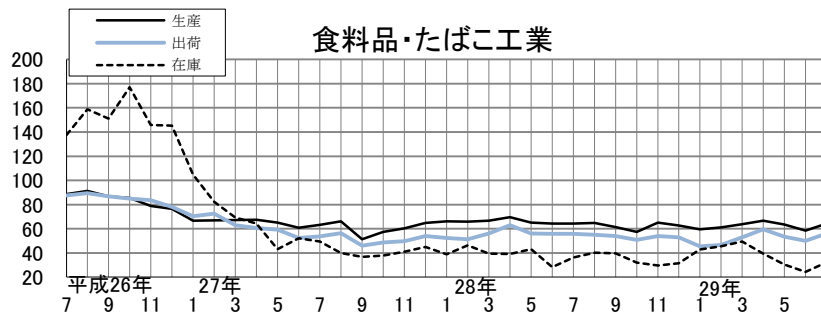
生産指数 前月比 2.2%  
2 か月 連続 上昇  
出荷指数 前月比 1.1%  
2 か月 連続 上昇

化学工業



生産指数 前月比 Δ 8.3%  
2 か月 連続 低下  
出荷指数 前月比 Δ 6.7%  
2 か月 連続 低下  
在庫指数 前月比 Δ 3.6%  
3 か月 ぶり 低下

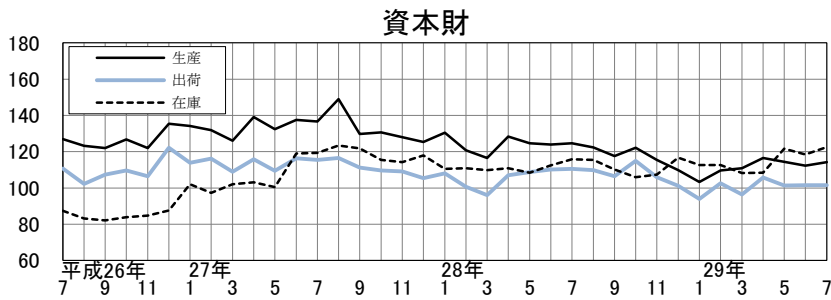
食料品・たばこ工業



生産指数 前月比 9.9%  
3 か月 ぶり 上昇  
出荷指数 前月比 12.2%  
3 か月 ぶり 上昇  
在庫指数 前月比 32.0%  
4 か月 ぶり 上昇

(4) 財別分類指数(季節調整済)の推移

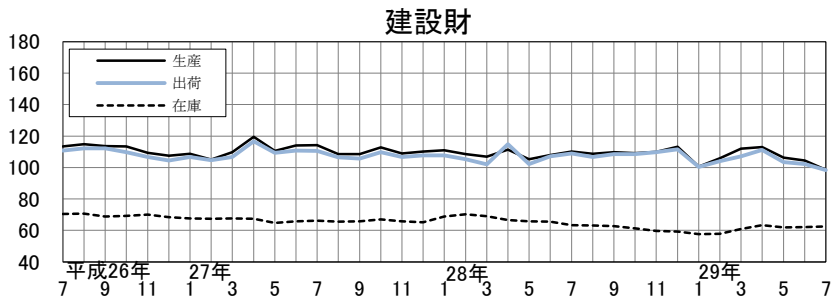
平成22年=100.0



生産指数 前月比 1.7%  
3か月ぶり上昇

出荷指数 前月比  $\Delta$  0.1%  
2か月ぶり低下

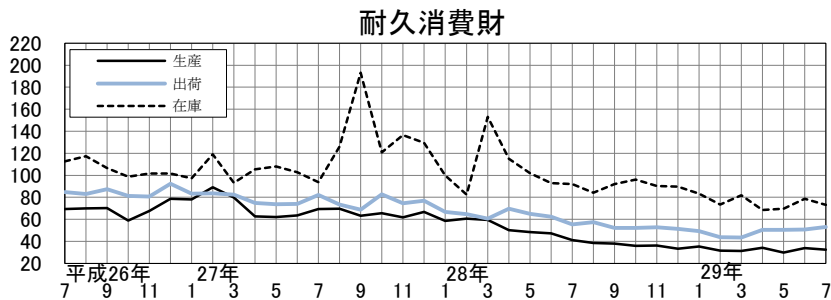
在庫指数 前月比 3.4%  
2か月ぶり上昇



生産指数 前月比  $\Delta$  5.6%  
3か月連続低下

出荷指数 前月比  $\Delta$  3.8%  
3か月連続低下

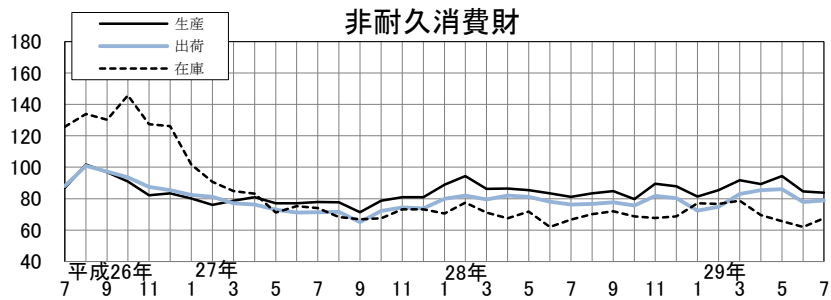
在庫指数 前月比 0.6%  
2か月連続上昇



生産指数 前月比  $\Delta$  4.4%  
2か月ぶり低下

出荷指数 前月比 4.5%  
4か月連続上昇

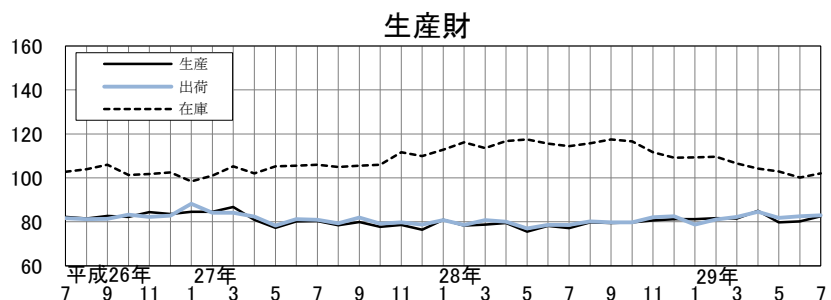
在庫指数 前月比  $\Delta$  6.9%  
3か月ぶり低下



生産指数 前月比  $\Delta$  1.1%  
2か月連続低下

出荷指数 前月比 1.4%  
2か月ぶり上昇

在庫指数 前月比 9.0%  
4か月ぶり上昇



生産指数 前月比 3.0%  
2か月連続上昇

出荷指数 前月比 0.6%  
2か月連続上昇

在庫指数 前月比 1.9%  
5か月ぶり上昇



### 3 統計表

(1) 福島県・東北・全国の鉱工業指数

平成22年(2010年) = 100.0

地 域	福 島 県						東 北						全 国							
	生 産		出 荷		在 庫		生 産		出 荷		在 庫		生 産		出 荷		在 庫			
区 分	214		214		128		327		327		213		487		487		348			
品 目 数	214		214		128		327		327		213		487		487		348			
ウ エ イ ト	10000.0		10000.0		10000.0		10000.0		10000.0		10000.0		10000.0		10000.0		10000.0			
原 指 数																			原 指 数	
		前年 (同月)比		前年 (同月)比		前年 (同月)比		前年 (同月)比		前年 (同月)比		前年 (同月)比		前年 (同月)比		前年 (同月)比		前年 (同月)比		
平成26年平均	92.7	3.0	91.8	3.4	102.4	4.1	96.1	2.8	96.4	3.1	111.1	0.6	99.0	2.1	98.2	1.3	109.5	2.0	2014年平均	
平成27年平均	88.1	5.0	84.3	8.2	99.5	2.8	95.3	0.8	93.2	3.3	113.0	1.7	97.8	1.2	96.9	1.3	113.0	3.2	2015年平均	
平成28年平均	85.1	3.4	82.1	2.6	103.9	4.4	97.6	2.4	94.1	1.0	113.8	0.7	97.7	0.1	96.3	0.6	110.9	1.9	2016年平均	
平成28年7月	85.2	10.3	82.2	8.7	102.8	4.6	97.1	2.5	92.4	3.4	112.2	0.5	98.7	4.2	96.4	3.8	113.0	2.4	2016年7月	
8月	78.9	2.6	77.0	0.7	105.7	4.4	92.7	5.9	88.2	3.9	113.9	2.6	92.5	4.5	89.7	1.8	114.4	2.1	8月	
9月	85.7	1.7	83.5	0.5	105.2	2.5	103.7	7.1	100.7	3.7	110.1	4.3	103.5	1.5	103.5	0.8	109.7	2.7	9月	
10月	83.7	6.3	80.7	5.6	103.0	5.1	98.8	2.1	95.1	0.6	112.0	2.4	98.9	1.2	97.1	1.8	110.0	3.6	10月	
11月	86.7	0.0	83.5	2.8	99.4	5.3	101.8	7.2	97.3	6.0	112.6	4.3	101.7	4.4	100.7	5.0	109.1	5.5	11月	
12月	84.2	4.3	82.7	1.3	101.4	4.6	100.6	5.8	98.2	4.2	111.1	3.4	100.8	3.1	100.6	2.4	106.4	5.3	12月	
平成29年 1月	77.5	6.5	74.5	5.2	102.0	3.8	95.7	6.8	92.2	5.9	113.9	3.5	93.1	3.2	92.0	4.2	110.4	5.0	2017年1月	
2月	81.6	7.9	79.3	5.8	100.3	6.2	98.7	5.1	95.2	5.0	111.5	6.5	98.9	4.7	97.5	3.7	109.3	3.9	2月	
3月	95.2	0.9	92.5	0.0	96.4	9.1	111.6	1.7	108.6	1.4	103.8	9.7	112.0	3.5	113.9	3.5	101.9	4.0	3月	
4月	81.9	0.4	80.8	1.0	91.6	11.8	97.7	3.8	92.9	3.3	102.9	8.6	98.2	5.7	94.4	4.9	105.7	1.1	4月	
5月	80.8	3.5	78.0	4.1	91.7	12.2	96.4	7.3	90.8	5.1	108.1	6.2	95.1	6.5	91.3	5.4	110.5	1.3	5月	
6月	87.5	1.8	85.5	0.0	90.3	11.4	102.2	2.8	97.8	2.1	103.8	8.8	106.1	5.5	103.5	5.3	109.4	2.9	6月	
7月	86.1	1.1	83.7	1.8	93.2	9.3	100.5	3.5	94.8	2.6	107.0	4.6	103.3	4.7	100.4	4.1	110.4	2.3	7月	
季節調整済指数																			季節調整済指数	
		前期(月) 比		前期(月) 比		前期(月) 比		前期(月) 比		前期(月) 比		前期(月) 比		前期(月) 比		前期(月) 比		前期(月) 比		
平成28年 期	85.4	2.0	82.5	0.2	105.8	0.5	96.7	0.1	93.8	1.1	115.8	1.8	96.5	0.3	95.3	0.5	112.6	0.5	2016年 期	
期	83.7	2.0	81.4	1.3	103.5	2.2	98.0	1.3	94.3	0.5	112.2	3.1	98.0	1.6	96.3	1.0	110.3	2.0	期	
期	84.1	0.5	82.4	1.2	100.9	2.5	99.9	1.9	96.3	2.1	110.0	2.0	99.8	1.8	98.6	2.4	107.5	2.5	期	
平成29年 期	83.0	1.3	79.7	3.3	98.6	2.3	100.2	0.3	95.7	0.6	109.8	0.2	100.0	0.2	98.5	0.1	108.4	0.8	2017年 期	
期	85.5	3.0	83.4	4.6	93.3	5.4	100.7	0.5	96.6	0.9	106.7	2.8	102.1	2.1	100.0	1.5	110.6	2.0	期	
平成28年7月	83.4	1.2	80.5	1.3	103.4	0.7	95.9	0.2	92.9	0.9	112.5	1.4	97.0	0.0	96.0	0.3	110.5	1.7	2016年7月	
8月	83.9	0.6	82.2	2.1	103.5	0.1	98.7	2.9	94.8	2.0	112.3	0.2	98.3	1.3	96.2	0.2	110.5	0.0	8月	
9月	83.9	0.0	81.4	1.0	103.7	0.2	99.4	0.7	95.2	0.4	111.9	0.4	98.6	0.3	96.8	0.6	109.9	0.5	9月	
10月	83.8	0.1	81.1	0.4	103.0	0.7	98.9	0.5	95.8	0.6	111.0	0.8	98.9	0.3	97.9	1.1	108.5	1.3	10月	
11月	85.0	1.4	83.6	3.1	100.3	2.6	100.2	1.3	96.4	0.6	110.0	0.9	99.9	1.0	98.9	1.0	106.6	1.8	11月	
12月	83.6	1.6	82.4	1.4	99.4	0.9	100.7	0.5	96.7	0.3	108.9	1.0	100.6	0.7	98.9	0.0	107.3	0.7	12月	
平成29年 1月	81.8	2.2	78.0	5.3	100.2	0.8	101.8	1.1	96.8	0.1	111.5	2.4	98.5	2.1	97.8	1.1	107.4	0.1	2017年 1月	
2月	82.6	1.0	79.4	1.8	98.8	1.4	99.4	2.4	94.9	2.0	109.4	1.9	101.7	3.2	99.2	1.4	108.1	0.7	2月	
3月	84.6	2.4	81.6	2.8	96.9	1.9	99.5	0.1	95.3	0.4	108.4	0.9	99.8	1.9	98.4	0.8	109.7	1.5	3月	
4月	88.4	4.5	85.5	4.8	94.1	2.9	101.8	2.3	97.3	2.1	106.9	1.4	103.8	4.0	101.1	2.7	111.3	1.5	4月	
5月	85.1	3.7	83.0	2.9	93.7	0.4	102.0	0.2	96.8	0.5	109.0	2.0	100.1	3.6	98.2	2.9	111.3	0.0	5月	
6月	82.9	2.6	81.6	1.7	92.2	1.6	98.4	3.5	95.6	1.2	104.1	4.5	102.3	2.2	100.7	2.5	109.1	2.0	6月	
7月	84.3	1.7	82.0	0.5	93.8	1.7	99.3	0.9	95.3	0.3	107.3	3.1	101.5	0.8	100.0	0.7	107.9	1.1	7月	

年平均、四半期の数値は単純平均値

## (2) 福島県の業種別生産指数

業種分類 時系列	業種別											
	鉱工業	製造工業	鉄鋼業	非鉄金属工業	金属製品工業	はん用・生産用・業務用機械工業	電気機械工業	情報通信機械工業	電子部品・デバイス工業	輸送機械工業	窯業・土石製品工業	化学工業
品目数	214	213	5	9	8	27	17	14	12	8	19	32
ウェイト	10000.0	9980.5	127.9	235.4	336.2	1298.7	359.2	1491.1	1041.9	887.6	472.5	1108.7
原指数												
平成26年平均	92.7	92.6	96.7	97.9	80.9	110.8	59.5	108.5	73.3	73.8	97.3	93.7
平成27年平均	88.1	88.1	85.1	95.6	80.0	107.8	67.5	102.9	79.0	70.0	89.8	89.7
平成28年平均	85.1	85.0	75.7	95.2	84.6	103.4	66.7	80.3	78.5	69.8	86.3	102.3
前年比(%)	3.4	3.5	11.0	0.4	5.7	4.1	1.2	22.0	0.6	0.3	3.9	14.0
平成28年 7月	85.2	85.2	76.0	99.8	89.6	101.5	60.8	72.3	82.0	70.2	90.7	100.4
8月	78.9	78.8	61.8	90.4	80.7	95.6	69.3	67.8	77.4	63.9	82.9	93.7
9月	85.7	85.6	72.9	95.7	94.7	112.2	70.3	77.3	81.3	72.8	85.9	96.5
10月	83.7	83.6	73.7	89.8	87.1	104.5	73.3	65.0	78.3	75.4	89.9	104.7
11月	86.7	86.6	80.0	96.8	93.0	107.2	64.1	65.2	75.3	77.7	87.7	114.5
12月	84.2	84.1	74.3	100.2	80.2	93.5	61.8	65.1	76.5	73.3	85.4	113.9
平成29年 1月	77.5	77.4	68.1	94.1	76.0	104.5	64.6	62.4	77.9	68.9	81.6	94.7
2月	81.6	81.5	78.4	93.0	85.0	103.9	72.6	71.0	75.4	70.4	78.9	102.0
3月	95.2	95.1	87.9	102.8	99.3	113.9	99.5	100.0	81.1	74.5	88.2	112.3
4月	81.9	81.9	84.9	100.1	89.7	104.7	59.7	61.1	76.6	66.7	85.1	93.8
5月	80.8	80.7	75.3	94.6	85.9	102.9	59.7	58.9	72.2	61.0	86.8	107.7
6月	87.5	87.4	89.4	99.6	94.6	113.1	73.1	62.8	76.8	76.9	90.9	108.1
7月	86.1	86.1	91.5	105.2	96.0	107.4	73.8	62.1	77.7	78.5	91.0	99.7
前年同月比(%)	1.1	1.1	20.4	5.4	7.1	5.8	21.4	14.1	5.2	11.8	0.3	0.7
季節調整済指数												
平成28年 期	85.4	85.3	77.6	91.4	81.9	104.8	64.5	85.7	77.6	68.5	85.7	99.1
期	83.7	83.7	72.4	94.2	85.6	105.3	67.0	74.7	77.1	68.5	85.2	99.1
期	84.1	84.0	73.4	99.3	88.2	104.3	65.5	68.3	77.5	73.7	85.2	104.7
平成29年 期	83.0	82.9	78.3	94.7	89.2	102.5	72.6	65.5	80.7	71.8	86.3	102.2
期	85.5	85.4	83.4	98.2	89.0	106.5	71.4	67.9	75.5	70.5	88.1	109.5
前期比(%)	3.0	3.0	6.5	3.7	0.2	3.9	1.7	3.7	6.4	1.8	2.1	7.1
平成28年 7月	83.4	83.3	73.5	94.8	82.2	100.2	64.5	77.2	78.3	65.9	87.5	97.2
8月	83.9	83.9	74.0	94.1	85.8	106.1	67.7	75.1	75.5	70.2	84.5	99.8
9月	83.9	83.8	69.6	93.6	88.8	109.6	68.8	71.8	77.4	69.5	83.6	100.2
10月	83.8	83.7	70.8	93.0	86.3	104.8	70.5	71.1	78.5	72.6	84.6	99.0
11月	85.0	84.9	73.9	105.0	89.9	105.9	63.2	69.6	76.0	73.0	85.1	105.7
12月	83.6	83.5	75.5	100.0	88.3	102.2	62.9	64.2	78.1	75.6	85.9	109.5
平成29年 1月	81.8	81.8	75.1	93.2	84.1	107.2	68.0	61.2	80.7	71.2	85.9	94.6
2月	82.6	82.5	79.5	93.7	87.6	99.5	78.2	63.9	82.1	73.7	86.1	103.7
3月	84.6	84.5	80.3	97.3	96.0	100.9	71.7	71.5	79.2	70.6	87.0	108.3
4月	88.4	88.4	86.8	99.5	89.7	111.5	70.5	72.2	81.0	75.2	86.4	110.2
5月	85.1	85.1	79.9	97.4	90.5	106.7	73.6	67.4	72.7	64.1	90.6	113.0
6月	82.9	82.8	83.4	97.7	86.9	101.2	70.2	64.1	72.7	72.1	87.2	105.3
7月	84.3	84.2	88.5	99.9	88.1	106.0	78.3	66.3	74.2	73.7	87.8	96.6
前月比(%)	1.7	1.7	6.1	2.3	1.4	4.7	11.5	3.4	2.1	2.2	0.7	8.3

(注)参考系列の「電力・ガス事業」については、平成28年4月以降、一部のデータが得られなくなったことから表記していない。

平成22年(2010年) = 100.0

										参考系列		品 目 数	
プラスチック製品工業	パルプ・紙・紙加工品工業	繊維工業	食料品・たばこ工業	その他工業	ゴム、皮革製品工業	印刷業	木材・木製品工業	その他製品工業	鉱業	旧一般機械工業	旧精密機械工業		ウ ェ イ ト
489.1	231.6	182.4	981.8	736.4	547.4	47.8	47.7	93.5	19.5	661.2	634.3		
原 指 数													
97.1	99.9	79.2	88.7	96.3	92.3	104.0	108.5	109.7	115.3	106.7	114.9	2014年平均	
96.0	107.1	72.6	63.2	91.5	87.3	101.8	102.7	105.3	113.5	93.2	123.0	2015年平均	
94.5	112.2	61.5	64.1	90.0	85.4	98.5	102.0	106.4	111.7	91.5	116.3	2016年平均	
1.6	4.8	15.3	1.4	1.6	2.2	3.2	0.7	1.0	1.6	1.8	5.4	前年比(%)	
95.2	119.9	56.0	70.1	95.1	91.9	87.4	104.3	112.7	116.2	77.9	127.1	2016年 7月	
82.9	117.3	55.2	63.8	80.3	76.9	71.0	100.4	95.1	109.2	87.0	105.3	8月	
95.4	100.3	62.1	57.2	95.8	92.6	82.8	104.5	116.3	114.2	110.0	114.8	9月	
99.5	117.4	63.2	53.9	93.0	92.0	81.3	107.4	97.9	120.6	89.4	120.5	10月	
104.8	118.8	62.0	66.4	95.1	89.9	104.7	104.4	115.8	122.7	93.9	121.5	11月	
96.7	111.9	61.1	78.2	89.4	83.3	98.7	97.0	116.4	118.4	81.4	106.4	12月	
83.2	103.8	57.1	45.1	80.3	77.5	82.9	82.5	94.0	120.2	99.9	109.7	2017年 1月	
90.3	99.5	64.0	52.4	87.8	82.8	108.0	86.0	107.3	121.4	96.3	112.4	2月	
96.9	118.9	77.5	66.8	103.0	92.1	173.6	97.3	133.6	135.6	105.1	123.1	3月	
99.5	112.7	69.5	67.0	91.5	87.2	112.0	107.5	98.2	114.8	102.5	108.3	4月	
98.3	115.0	65.9	62.9	86.9	80.3	126.2	99.7	99.1	117.6	102.4	104.0	5月	
103.4	115.3	68.8	67.2	97.1	92.2	125.6	104.7	107.1	133.7	100.4	127.4	6月	
100.2	123.3	57.1	70.1	96.1	93.4	115.2	100.8	99.3	115.0	103.1	112.2	7月	
5.3	2.8	2.0	0.0	1.1	1.6	31.8	3.4	11.9	1.0	32.3	11.7	前年同月比(%)	
季 節 調 整 指 数													
92.5	112.6	61.1	66.4	88.5	83.6	96.3	104.5	105.1	108.5	90.5	118.6	2016年 期	
94.6	108.6	58.6	63.5	91.0	86.5	96.4	102.3	107.0	115.7	93.3	119.7	期	
95.7	114.1	59.9	61.7	91.2	86.5	96.4	98.8	113.0	114.2	93.3	117.4	期	
93.6	113.6	65.0	61.5	91.1	87.2	104.1	94.6	105.7	125.2	94.9	110.6	2017年 期	
98.1	114.2	70.9	63.0	92.0	86.3	119.4	103.4	106.6	127.1	100.9	110.8	期	
4.8	0.5	9.1	2.4	1.0	1.0	14.7	9.3	0.9	1.5	6.3	0.2	前期比(%)	
94.2	110.4	58.5	64.4	90.5	85.4	100.7	93.2	108.8	120.8	77.4	123.6	2016年 7月	
94.0	112.4	62.4	64.7	91.4	87.1	97.3	110.4	103.5	112.0	95.9	119.5	8月	
95.7	103.1	54.8	61.3	91.1	86.9	91.3	103.4	108.8	114.3	106.5	116.1	9月	
94.2	114.8	58.8	57.4	90.7	87.2	93.3	98.9	106.6	112.5	93.2	118.6	10月	
95.0	114.0	61.6	65.0	91.3	85.9	98.5	102.1	113.7	114.3	94.3	118.6	11月	
97.8	113.5	59.2	62.8	91.5	86.4	97.5	95.5	118.7	115.8	92.4	115.0	12月	
91.3	113.3	60.3	59.6	89.1	85.7	104.0	88.8	103.5	125.5	97.1	113.7	2017年 1月	
95.5	110.6	60.6	61.1	92.2	87.3	107.6	92.5	114.0	127.8	96.7	105.4	2月	
93.9	116.9	74.1	63.8	92.0	88.5	100.6	102.5	99.6	122.3	91.0	112.6	3月	
102.1	113.6	66.6	66.7	92.7	87.2	114.5	101.3	114.4	119.8	113.2	106.8	4月	
97.5	117.6	74.0	63.6	90.8	84.4	123.6	104.7	103.7	124.8	99.9	111.5	5月	
94.7	111.4	72.1	58.6	92.5	87.4	120.1	104.1	101.8	136.7	89.7	114.1	6月	
99.2	113.6	59.6	64.4	91.5	86.8	132.7	90.1	95.8	119.6	102.4	109.1	7月	
4.8	2.0	17.3	9.9	1.1	0.7	10.5	13.4	5.9	12.5	14.2	4.4	前月比(%)	

## (3) 福島県の業種別出荷指数

業種分類 時系列	業種分類											
	鉱工業	製造工業	鉄鋼業	非鉄金属工業	金属製品工業	はん用・生産用・業務用機械工業	電気機械工業	情報通信機械工業	電子部品・デバイス工業	輸送機械工業	窯業・土石製品工業	化学工業
品目数	214	213	5	9	8	27	17	14	12	8	19	32
ウェイト	10000.0	9995.8	126.8	339.7	233.4	950.8	636.5	1677.2	1175.4	848.2	368.0	992.0
原指数												
平成26年平均	91.8	91.8	98.2	92.9	83.9	102.8	47.2	105.8	82.0	73.5	99.1	93.7
平成27年平均	84.3	84.3	86.7	93.8	80.4	96.6	50.0	87.2	88.2	70.0	96.8	90.1
平成28年平均	82.1	82.1	76.9	91.1	85.9	94.2	50.0	71.9	91.5	70.0	92.8	104.3
前年比(%)	2.6	2.6	11.3	2.9	6.8	2.5	0.0	17.5	3.7	0.0	4.1	15.8
平成28年 7月	82.2	82.2	78.1	94.9	92.4	92.3	48.8	66.5	93.7	70.4	91.9	103.0
8月	77.0	77.0	62.5	84.6	82.3	92.5	46.0	64.5	89.0	64.0	88.6	95.0
9月	83.5	83.5	75.3	88.4	95.9	102.3	48.0	73.8	93.4	72.9	95.8	106.9
10月	80.7	80.7	74.5	86.3	88.9	94.7	58.0	62.8	91.2	75.6	98.6	104.6
11月	83.5	83.5	78.9	83.7	94.4	97.1	48.4	61.0	93.7	77.9	99.6	117.7
12月	82.7	82.7	73.7	93.2	83.5	90.6	58.6	63.4	88.8	73.5	93.4	112.3
平成29年 1月	74.5	74.5	65.9	85.1	76.9	92.6	50.7	61.4	93.0	69.1	83.9	92.5
2月	79.3	79.3	76.9	90.0	84.5	92.5	51.6	69.0	92.6	70.6	88.1	100.3
3月	92.5	92.5	86.4	96.5	102.2	100.0	85.4	88.9	95.1	74.7	94.8	116.3
4月	80.8	80.8	82.2	91.2	89.8	99.1	54.0	55.3	91.6	66.8	90.2	107.3
5月	78.0	78.0	74.5	88.5	84.9	100.1	52.0	53.4	89.3	61.3	88.4	105.8
6月	85.5	85.5	89.0	88.9	91.9	104.0	63.1	62.5	95.6	77.3	97.4	110.6
7月	83.7	83.7	88.9	97.6	93.4	100.6	53.3	61.1	94.5	78.8	91.9	102.1
前年同月比(%)	1.8	1.8	13.8	2.8	1.1	9.0	9.2	8.1	0.9	11.9	0.0	0.9
季節調整済指数												
平成28年 期	82.5	82.5	79.0	88.9	84.1	94.1	48.1	76.4	89.1	68.8	90.6	101.8
期	81.4	81.4	73.3	90.0	86.3	95.8	48.1	70.6	89.5	68.5	92.9	102.5
期	82.4	82.4	73.5	95.1	90.4	97.2	54.3	66.1	92.3	74.0	94.8	107.9
平成29年 期	79.7	79.6	76.5	82.7	91.3	94.3	56.4	60.9	96.7	72.2	90.1	103.2
期	83.4	83.4	82.4	90.2	88.5	98.5	62.7	63.6	91.1	70.9	92.1	111.5
前期比(%)	4.6	4.8	7.7	9.1	3.1	4.5	11.2	4.4	5.8	1.8	2.2	8.0
平成28年 7月	80.5	80.5	74.8	92.8	83.8	90.3	48.5	71.2	90.4	65.5	92.4	100.8
8月	82.2	82.2	75.0	91.0	86.2	97.8	49.8	73.1	87.8	70.4	93.3	101.8
9月	81.4	81.4	70.2	86.2	89.0	99.3	46.1	67.5	90.3	69.6	93.0	105.0
10月	81.1	81.1	71.3	90.6	88.1	94.7	57.0	67.3	90.9	72.9	93.9	100.5
11月	83.6	83.8	74.0	95.8	92.0	97.8	50.8	68.1	95.6	73.2	95.1	109.6
12月	82.4	82.4	75.2	98.8	91.1	99.2	55.1	62.9	90.5	75.8	95.4	113.7
平成29年 1月	78.0	77.7	71.4	78.7	85.8	96.0	51.9	59.9	97.9	71.4	88.2	94.6
2月	79.4	79.4	76.4	81.2	87.3	96.0	54.5	58.9	99.3	74.2	91.8	101.4
3月	81.6	81.6	81.6	88.1	100.9	90.8	62.9	63.8	93.0	70.9	90.3	113.5
4月	85.5	85.5	83.9	91.0	91.9	101.8	58.8	63.6	93.7	75.6	90.1	110.1
5月	83.0	83.1	79.9	94.3	89.1	99.6	63.8	63.1	89.3	64.5	91.3	117.2
6月	81.6	81.6	83.4	85.3	84.5	94.1	65.6	64.0	90.4	72.5	94.9	107.1
7月	82.0	82.0	85.1	95.5	84.7	98.4	53.0	65.4	91.2	73.3	92.4	99.9
前月比(%)	0.5	0.5	2.0	12.0	0.2	4.6	19.2	2.2	0.9	1.1	2.6	6.7

(注)参考系列の「電力・ガス事業」については、平成28年4月以降、一部のデータが得られなくなったことから表記していない。

平成22年(2010年) = 100.0

										参考系列			
プラスチック製品工業	パルプ・紙・紙加工工業	繊維工業	食料品・たばこ工業	その他工業	ゴム、皮革製品工業	印刷業	木材・木製品工業	その他製品工業	鉱業	旧一般機械工業	旧精密機械工業		
												品 目 数	
8	6	12	21	15	6	1	3	5	1	19	7	品 目 数	
459.3	279.9	112.5	1135.3	660.8	459.2	35.8	56.6	109.2	4.2	461.5	496.7	ウ ェ イ ト	
												原 指 数	
103.2	99.6	99.2	90.5	108.5	109.1	104.0	102.3	110.8	62.7	101.4	103.2	2014年平均	
105.4	108.3	97.6	56.7	103.8	103.9	101.8	99.1	106.5	62.4	86.4	105.4	2015年平均	
92.5	113.7	84.2	54.4	102.9	103.2	98.5	97.1	106.0	64.8	85.1	102.4	2016年平均	
12.2	5.0	13.7	4.1	0.9	0.7	3.2	2.0	0.5	3.8	1.5	2.8	前年比(%)	
91.9	119.2	73.7	59.6	106.2	107.5	87.4	106.1	107.1	69.9	74.2	109.5	2016年 7月	
85.0	115.4	83.6	53.7	92.3	93.0	71.0	95.6	94.4	60.8	83.9	100.3	8月	
85.9	114.0	78.4	48.3	110.5	111.9	82.8	98.6	119.9	61.8	101.3	102.5	9月	
89.9	117.7	82.6	45.0	104.5	108.1	81.3	102.8	97.7	66.0	81.3	106.5	10月	
92.3	118.8	72.8	55.9	108.5	109.0	104.7	100.6	111.6	69.0	84.9	107.7	11月	
89.2	113.2	63.5	66.6	103.8	103.3	98.7	96.9	111.6	65.9	80.5	99.6	12月	
76.9	101.8	82.7	37.1	92.1	93.1	82.9	81.3	96.8	73.9	93.2	91.4	2017年 1月	
80.6	108.1	97.9	44.2	101.0	101.6	108.0	84.6	104.6	72.0	92.7	91.9	2月	
92.3	121.2	125.4	56.0	119.5	114.7	173.6	95.5	134.4	76.9	97.1	102.2	3月	
94.0	116.6	110.5	56.3	102.8	105.5	112.0	92.8	93.5	69.2	95.8	102.5	4月	
91.0	111.3	83.4	53.0	99.3	97.8	126.2	100.0	96.5	70.9	96.1	103.7	5月	
92.3	119.4	84.7	57.6	111.7	113.2	125.6	102.2	105.4	72.0	96.6	110.9	6月	
88.8	122.7	88.9	60.0	109.3	112.4	115.2	98.2	99.8	66.0	97.0	103.4	7月	
3.4	2.9	20.6	0.7	2.9	4.6	31.8	7.4	6.8	5.6	30.7	5.6	前年同月比(%)	
												季節調整済指数	
90.6	114.7	81.8	58.3	100.6	100.0	96.3	99.1	108.2	63.4	83.6	105.2	2016年 期	
89.1	113.3	82.6	55.0	104.4	105.1	96.4	98.4	105.7	65.7	87.1	103.8	期	
87.6	115.8	75.6	52.6	104.6	105.4	96.4	95.6	110.0	66.3	87.3	105.9	期	
85.1	113.4	95.6	48.3	104.2	105.4	104.1	92.2	104.9	72.2	88.7	97.5	2017年 期	
92.2	116.1	93.5	54.4	104.6	104.1	119.4	99.5	107.4	71.7	96.2	102.2	期	
8.3	2.4	2.2	12.6	0.4	1.2	14.7	7.9	2.4	0.7	8.5	4.8	前期比(%)	
89.9	112.9	85.1	55.9	103.1	103.6	100.7	98.0	105.0	73.4	73.5	105.1	2016年 7月	
90.9	113.9	83.5	55.1	105.0	105.7	97.3	102.6	103.6	60.1	90.0	104.5	8月	
86.6	113.2	79.2	53.9	105.1	106.0	91.3	94.7	108.5	63.7	97.7	101.7	9月	
84.8	115.8	77.6	50.7	102.8	103.8	93.3	93.9	107.6	64.8	86.6	102.3	10月	
86.9	115.4	75.1	54.1	104.8	104.6	98.5	97.8	111.3	65.8	86.8	106.7	11月	
91.0	116.1	74.2	53.0	106.3	107.8	97.5	95.1	111.0	68.4	88.6	108.6	12月	
81.8	110.8	94.1	45.5	100.8	101.0	104.0	88.1	103.8	76.3	89.2	99.7	2017年 1月	
86.6	113.4	101.5	46.6	106.9	106.8	107.6	88.3	117.8	71.8	92.6	97.8	2月	
86.9	116.0	91.1	52.8	104.9	108.3	100.6	100.3	93.2	68.4	84.4	95.0	3月	
94.9	116.7	106.1	59.6	105.8	106.9	114.5	90.6	116.3	71.6	103.7	104.2	4月	
92.1	115.9	79.5	53.5	101.5	99.0	123.6	103.0	102.4	70.9	97.3	102.0	5月	
89.6	115.7	94.8	50.1	106.4	106.5	120.1	104.9	103.6	72.5	87.5	100.5	6月	
86.9	116.2	102.7	56.2	106.1	108.3	132.7	90.7	97.8	69.3	96.0	99.3	7月	
3.0	0.4	8.3	12.2	0.3	1.7	10.5	13.5	5.6	4.4	9.7	1.2	前月比(%)	

## (4) 福島県の業種別在庫指数

業種分類 時系列	業種別在庫指数											
	鉱工業	製造工業	鉄鋼業	非鉄金属工業	金属製品工業	はん用・生産用・業務用機械工業	電気機械工業	情報通信機械工業	電子部品・デバイス工業	輸送機械工業	窯業・土石製品工業	化学工業
品目数	128	127	3	5	3	7	8	8	2	-	17	30
ウェイト	10000.0	9999.4	153.1	251.4	72.1	539.2	324.7	597.9	1147.8	-	1497.0	2174.0
原指数												
平成26年平均	102.4	102.4	99.1	114.9	66.3	118.0	117.0	112.6	97.4	-	73.2	95.3
平成27年平均	99.5	99.5	97.7	148.3	68.4	130.9	160.1	108.7	119.5	-	63.9	98.9
平成28年平均	103.9	103.9	83.9	135.8	52.6	154.5	228.7	62.8	146.1	-	73.3	94.9
前年比(%)	4.4	4.4	14.1	8.4	23.1	18.0	42.8	42.2	22.3	-	14.7	4.0
平成28年 7月	102.8	102.8	82.4	132.5	49.2	162.9	219.1	49.4	144.8	-	78.9	94.0
8月	105.7	105.7	83.6	141.5	57.4	159.4	250.5	45.5	155.8	-	79.8	98.0
9月	105.2	105.2	81.9	165.7	61.6	153.5	283.9	40.9	160.3	-	76.9	84.1
10月	103.0	103.0	85.0	114.7	62.3	155.2	251.0	39.6	155.1	-	76.3	89.0
11月	99.4	99.4	86.2	112.8	65.2	154.4	269.2	37.2	118.7	-	71.4	87.4
12月	101.4	101.4	84.8	119.6	52.8	155.2	232.6	39.7	141.3	-	70.0	84.9
平成29年 1月	102.0	102.0	86.8	128.4	44.6	153.1	237.6	41.5	134.7	-	72.4	88.5
2月	100.3	100.3	88.4	105.8	46.0	155.3	257.3	35.7	123.2	-	68.9	91.4
3月	96.4	96.4	91.3	99.5	54.2	155.8	206.9	30.9	120.3	-	66.6	87.8
4月	91.6	91.6	97.6	97.0	52.4	152.0	199.0	29.5	115.6	-	66.6	75.9
5月	91.7	91.7	99.4	113.9	38.6	149.0	200.9	31.7	110.5	-	68.4	79.4
6月	90.3	90.2	99.7	116.9	45.8	149.2	190.2	34.0	94.9	-	67.1	81.7
7月	93.2	93.2	105.7	140.7	48.2	149.5	222.3	33.0	94.2	-	71.2	81.1
前年同月比(%)	9.3	9.3	28.3	6.2	2.0	8.2	1.5	33.2	34.9	-	9.8	13.7
季節調整済指数												
平成28年 期	105.8	105.8	84.2	144.7	50.6	153.3	207.1	70.4	154.0	-	74.5	97.6
期	103.5	103.5	82.0	134.4	55.1	157.6	239.7	45.6	153.4	-	76.3	92.9
期	100.9	100.9	83.2	120.5	53.6	160.4	249.0	41.4	135.8	-	72.8	87.2
平成29年 期	98.6	98.6	93.0	111.5	50.4	154.4	247.8	34.8	123.0	-	69.6	85.4
期	93.3	93.3	97.6	115.4	50.2	146.6	197.0	31.3	111.6	-	68.9	82.0
前期比(%)	5.4	5.4	4.9	3.5	0.4	5.1	20.5	10.1	9.3	-	1.0	4.0
平成28年 7月	103.4	103.4	80.0	142.1	55.0	158.3	203.7	50.0	150.1	-	78.2	93.8
8月	103.5	103.5	82.7	126.9	55.7	158.0	238.9	42.7	154.5	-	75.9	95.5
9月	103.7	103.7	83.4	134.1	54.6	156.5	276.5	44.1	155.6	-	74.8	89.5
10月	103.0	103.0	84.0	120.1	54.5	157.5	243.9	44.5	150.8	-	76.5	91.6
11月	100.3	100.3	82.9	127.9	54.8	162.1	257.3	38.7	119.3	-	71.8	87.4
12月	99.4	99.4	82.7	113.5	51.6	161.7	245.7	41.0	137.2	-	70.1	82.6
平成29年 1月	100.2	100.2	90.7	118.6	51.0	157.8	248.1	41.0	125.9	-	71.4	83.9
2月	98.8	98.8	94.4	107.9	50.0	155.3	267.1	30.7	122.0	-	69.2	86.4
3月	96.9	96.9	93.9	108.1	50.2	150.2	228.3	32.7	121.0	-	68.2	85.8
4月	94.1	94.1	95.7	109.1	49.2	148.3	206.7	25.5	120.2	-	69.7	79.9
5月	93.7	93.7	99.1	114.3	50.3	148.7	201.8	30.8	114.4	-	69.9	82.1
6月	92.2	92.1	97.9	122.7	51.2	142.7	182.6	37.6	100.3	-	67.1	84.0
7月	93.8	93.8	102.6	150.9	53.9	145.3	206.7	33.4	97.6	-	70.6	81.0
前月比(%)	1.7	1.8	4.8	23.0	5.3	1.8	13.2	11.2	2.7	-	5.2	3.6

(注)参考系列の「電力・ガス事業」については、平成28年4月以降、一部のデータが得られなくなったことから表記していない。

平成22年(2010年) = 100.0

										参考系列			
プラスチック製品工業	バルブ・紙・紙加工工業	繊維工業	食料品・たばこ工業	その他工業	ゴム、皮革製品工業	印刷業	木材・木製品工業	その他製品工業	鉱業	旧一般機械工業	旧精密機械工業		
												品 目 数	
6	6	9	11	12	6	-	3	3	1	4	4	品 目 数	
1173.3	456.6	279.5	608.8	724.0	406.2	-	214.3	103.5	0.6	185.2	370.7	ウ ェ イ ト	
												原 指 数	
117.4	111.4	88.7	142.8	106.9	116.6	-	86.8	110.5	128.5	169.5	92.8	2014年平均	
104.8	116.2	72.5	55.9	98.7	102.9	-	91.5	96.9	124.3	189.9	101.9	2015年平均	
116.4	128.8	94.1	36.9	89.9	89.3	-	94.6	82.2	97.1	210.9	122.0	2016年平均	
11.1	10.8	29.8	34.0	8.9	13.2	-	3.4	15.2	21.9	11.1	19.7	前年比(%)	
108.7	134.2	89.1	38.2	88.3	89.8	-	93.7	71.1	100.9	215.8	129.1	2016年 7月	
104.7	139.1	92.3	37.3	88.9	89.7	-	94.1	75.0	95.0	207.1	128.4	8月	
122.5	119.7	101.9	36.8	87.0	89.0	-	95.2	62.2	93.4	198.8	124.0	9月	
120.5	123.3	110.4	29.5	86.4	89.7	-	95.2	55.0	90.1	198.0	126.8	10月	
127.8	125.2	119.8	29.5	87.1	86.9	-	95.2	71.4	94.8	199.1	125.1	11月	
129.5	128.8	129.8	37.5	86.6	84.3	-	93.2	82.1	102.4	212.3	119.8	12月	
125.5	136.3	127.9	42.4	83.7	86.3	-	92.4	55.5	97.7	205.1	120.3	2017年 1月	
130.3	125.6	117.8	44.4	79.3	75.6	-	91.6	68.0	93.9	206.6	122.7	2月	
126.9	125.7	99.3	50.0	80.7	76.3	-	90.8	77.0	98.8	208.2	122.6	3月	
123.6	122.7	94.7	39.6	82.5	77.3	-	96.7	73.3	106.6	209.4	116.4	4月	
117.1	133.9	98.1	31.1	81.1	73.5	-	94.1	84.3	101.3	226.0	103.9	5月	
123.3	128.9	100.5	24.1	81.0	72.8	-	93.6	87.2	99.6	222.2	105.9	6月	
126.0	130.5	98.1	33.9	80.2	74.0	-	93.1	77.7	106.8	221.6	106.8	7月	
15.9	2.8	10.1	11.3	9.2	17.6	-	0.6	9.3	5.8	2.7	17.3	前年同月比(%)	
												季節調整済指数	
115.5	130.2	91.1	36.8	92.8	89.6	-	96.6	96.1	103.6	214.5	121.0	2016年 期	
113.3	128.5	99.8	38.7	87.6	88.8	-	91.7	69.7	95.0	207.1	125.3	期	
121.5	129.3	110.7	31.1	86.2	85.6	-	97.0	69.3	91.9	208.8	129.9	期	
129.2	128.4	105.6	45.9	80.3	78.5	-	92.9	64.6	103.7	207.2	121.5	2017年 期	
122.7	128.5	111.5	31.4	83.5	77.1	-	94.4	84.0	101.6	213.5	106.2	期	
5.0	0.1	5.6	31.6	4.0	1.8	-	1.6	30.0	2.0	3.0	12.6	前期比(%)	
111.7	131.1	93.7	36.3	88.0	91.0	-	87.0	70.5	97.6	210.1	121.8	2016年 7月	
111.6	133.4	100.6	40.1	88.4	87.9	-	92.0	74.7	95.5	207.0	130.2	8月	
116.7	121.0	105.0	39.6	86.4	87.5	-	96.0	63.8	92.0	204.2	123.8	9月	
118.6	128.9	108.0	32.0	87.1	89.4	-	97.7	60.0	90.7	199.1	130.1	10月	
123.0	128.4	111.8	29.7	85.8	85.3	-	97.4	67.3	91.0	209.5	131.8	11月	
122.9	130.7	112.2	31.6	85.8	82.1	-	96.0	80.6	93.9	217.7	127.7	12月	
123.0	131.0	102.8	42.8	84.7	84.3	-	94.8	61.8	99.5	209.0	131.0	2017年 1月	
129.6	125.8	105.0	45.5	77.7	73.6	-	93.6	65.9	103.6	209.9	121.4	2月	
134.9	128.5	109.1	49.4	78.5	77.6	-	90.4	66.0	107.9	202.7	112.1	3月	
128.2	127.0	112.8	39.4	83.8	78.7	-	96.1	78.7	108.1	205.3	112.8	4月	
119.9	132.1	111.7	30.5	83.3	77.3	-	92.8	91.4	103.1	224.6	102.9	5月	
119.9	126.4	109.9	24.4	83.3	75.4	-	94.2	82.0	93.5	210.7	103.0	6月	
129.4	127.5	103.1	32.2	79.9	75.0	-	86.4	77.1	103.3	215.8	100.8	7月	
7.9	0.9	6.2	32.0	4.1	0.5	-	8.3	6.0	10.5	2.4	2.1	前月比(%)	

## (5) 福島県の財別生産指数

平成22年(2010年) = 100.0

財分類 時系列	鉱工業											品目数
	最終 需要財	投資財			消費財			生産財			品目数	
		資本財	建設財		耐久 消費財	非耐久 消費財		鉱工業用 生産財	その他用 生産財			
品目数	223	105	60	35	25	45	9	36	118	110	8	品目数
ウェイト	10000.0	4488.0	1937.5	1411.9	525.6	2550.5	818.9	1731.6	5512.0	5297.5	214.5	ウェイト
<b>原指数</b>												<b>原指数</b>
平成26年平均	92.7	103.8	127.8	131.7	117.3	85.6	68.8	93.6	83.6	83.3	89.9	2014年平均
平成27年平均	88.1	97.6	126.9	132.8	111.0	75.3	69.2	78.1	80.4	80.1	88.1	2015年平均
平成28年平均	85.1	92.3	117.7	120.6	109.8	73.1	45.5	86.1	79.2	79.2	79.6	2016年平均
前年比(%)	3.4	5.4	7.2	9.2	1.1	2.9	34.2	10.2	1.5	1.1	9.6	前年比(%)
平成28年 7月	85.2	91.4	117.5	116.7	119.4	71.7	40.6	86.4	80.2	80.9	62.8	2016年 7月
8月	78.9	84.7	108.2	110.9	100.9	66.8	35.3	81.7	74.1	74.6	61.9	8月
9月	85.7	90.4	120.3	122.9	113.2	67.8	38.4	81.6	81.9	82.4	69.5	9月
10月	83.7	86.6	114.9	114.4	116.2	65.1	35.7	79.0	81.4	81.5	78.9	10月
11月	86.7	90.7	113.5	111.5	118.8	73.3	35.5	91.2	83.5	82.8	100.6	11月
12月	84.2	90.6	107.9	107.2	109.8	77.4	33.2	98.4	78.9	78.2	96.4	12月
平成29年 1月	77.5	75.9	102.8	108.0	88.7	55.5	31.1	67.1	78.8	78.5	86.4	2017年 1月
2月	81.6	84.0	111.7	117.4	96.3	63.1	33.9	76.8	79.6	79.0	95.6	2月
3月	95.2	105.6	144.4	154.9	116.1	76.1	37.7	94.2	86.7	85.8	109.3	3月
4月	81.9	85.6	102.4	101.1	106.1	72.7	32.4	91.8	79.0	78.9	80.5	4月
5月	80.8	83.9	101.5	100.8	103.2	70.5	27.8	90.7	78.3	78.4	77.8	5月
6月	87.5	91.5	113.0	112.8	113.7	75.2	36.3	93.6	84.1	84.3	79.8	6月
7月	86.1	86.4	106.9	106.9	106.9	70.8	31.9	89.1	85.9	86.6	68.0	7月
前年同月比(%)	1.1	5.5	9.0	8.4	10.5	1.3	21.4	3.1	7.1	7.0	8.3	前年同月比(%)
<b>季節調整済指数</b>												<b>季節調整済指数</b>
平成28年 期	85.4	94.3	121.0	125.6	108.2	73.8	48.7	85.1	77.8	78.0	74.2	2016年 期
期	83.7	89.9	118.5	121.5	109.6	68.5	39.2	83.0	78.8	78.6	83.0	期
期	84.1	88.9	114.2	115.8	110.8	70.3	35.1	85.6	80.5	80.6	79.2	期
平成29年 期	83.0	84.9	107.1	107.9	106.1	67.8	32.7	86.2	81.5	81.3	84.3	2017年 期
期	85.5	89.8	112.7	114.4	107.9	71.7	32.6	89.4	81.7	81.6	87.8	期
前期比(%)	3.0	5.8	5.2	6.0	1.7	5.8	0.3	3.7	0.2	0.4	4.2	前期比(%)
平成28年 7月	83.4	90.7	121.1	124.6	110.2	68.1	41.2	81.1	77.1	76.7	81.2	2016年 7月
8月	83.9	90.5	118.7	122.3	108.8	68.4	38.6	83.3	79.8	79.5	92.0	8月
9月	83.9	88.6	115.7	117.6	109.8	69.0	37.9	84.7	79.5	79.6	75.9	9月
10月	83.8	89.0	117.6	122.2	109.1	67.0	35.9	79.6	79.8	80.1	74.0	10月
11月	85.0	90.1	114.3	115.5	110.0	72.8	36.1	89.5	80.6	80.6	81.6	11月
12月	83.6	87.6	110.7	109.8	113.2	71.2	33.2	87.8	81.2	81.1	82.1	12月
平成29年 1月	81.8	81.8	102.1	103.3	100.5	65.6	35.3	81.3	81.2	81.0	83.9	2017年 1月
2月	82.6	84.3	107.9	109.6	105.8	66.9	31.6	85.5	81.7	81.5	84.9	2月
3月	84.6	88.6	111.2	110.8	112.0	71.0	31.3	91.8	81.5	81.5	84.0	3月
4月	88.4	91.3	114.9	116.5	113.0	72.1	34.1	89.3	85.0	85.4	83.6	4月
5月	85.1	91.1	112.8	114.4	106.3	74.0	29.8	94.4	79.8	79.7	87.5	5月
6月	82.9	86.9	110.3	112.3	104.5	69.1	33.8	84.6	80.2	79.8	92.4	6月
7月	84.3	85.7	110.1	114.2	98.6	67.3	32.3	83.7	82.6	82.1	87.9	7月
前月比(%)	1.7	1.4	0.2	1.7	5.6	2.6	4.4	1.1	3.0	2.9	4.9	前月比(%)



## (6) 福島県の財別出荷指数

平成22年(2010年) = 100.0

財分類	鉱工業											品目数
	最終 需要財	投資財			消費財			生産財			品目数	
		資本財	建設財		耐久 消費財	非耐久 消費財		鉱工業用 生産財	その他用 生産財			
時系列												
品目数	223	105	60	35	25	45	9	36	118	110	8	品目数
ウェイト	10000.0	4265.2	1564.2	1077.3	486.9	2701.0	908.9	1792.1	5734.8	5535.7	199.1	ウェイト
原指数												原指数
平成26年平均	91.8	102.6	119.3	121.7	114.0	92.9	87.5	95.7	83.8	83.7	85.2	2014年平均
平成27年平均	84.3	88.2	110.9	112.0	108.5	75.0	77.3	73.8	81.3	81.2	83.9	2015年平均
平成28年平均	82.1	85.0	106.5	105.8	108.2	72.6	59.0	79.5	79.9	80.2	72.1	2016年平均
前年比(%)	2.6	3.6	4.0	5.5	0.3	3.2	23.7	7.7	1.7	1.2	14.1	前年比(%)
平成28年 7月	82.2	83.8	106.3	101.8	116.1	70.8	53.4	79.6	81.0	81.9	56.6	2016年 7月
8月	77.0	80.1	101.9	103.4	98.5	67.6	51.9	75.5	74.7	75.3	55.6	8月
9月	83.5	84.6	114.5	114.9	113.5	67.3	54.1	74.0	82.6	83.2	65.8	9月
10月	80.7	80.4	106.7	104.1	112.4	65.2	50.6	72.6	80.9	81.4	67.8	10月
11月	83.5	84.2	105.3	99.2	118.8	72.0	51.0	82.7	82.9	82.7	87.8	11月
12月	82.7	86.1	102.7	99.9	108.9	76.5	50.9	89.5	80.2	79.7	92.4	12月
平成29年 1月	74.5	70.2	95.6	98.8	88.5	55.4	43.9	61.3	77.8	78.0	72.6	2017年 1月
2月	79.3	78.1	104.7	108.6	96.2	62.6	46.5	70.8	80.2	80.2	80.5	2月
3月	92.5	98.3	136.7	146.1	116.1	76.1	53.2	87.7	88.1	87.7	101.1	3月
4月	80.8	80.1	91.4	87.0	101.2	73.6	49.1	86.0	81.3	81.5	76.2	4月
5月	78.0	78.3	90.5	85.7	101.1	71.3	49.0	82.6	77.8	78.0	72.1	5月
6月	85.5	84.9	102.3	98.5	110.6	74.8	53.3	85.8	85.9	86.7	66.3	6月
7月	83.7	81.1	96.9	93.4	104.8	71.9	51.1	82.5	85.6	86.4	63.1	7月
前年同月比(%)	1.8	3.2	8.8	8.3	9.7	1.6	4.3	3.6	5.7	5.5	11.5	前年同月比(%)
季節調整済指数												季節調整済指数
平成28年 期	82.5	88.0	108.3	108.6	108.0	75.5	65.7	80.4	78.5	78.9	68.2	2016年 期
期	81.4	83.8	108.9	109.0	108.0	69.5	55.0	76.8	79.5	79.6	71.4	期
期	82.4	83.7	107.9	107.4	110.0	70.4	52.0	79.3	81.5	81.8	72.4	期
平成29年 期	79.7	78.2	99.2	97.7	103.9	65.5	45.5	76.7	80.7	81.1	75.4	2017年 期
期	83.4	84.1	103.6	102.9	105.6	72.2	50.5	83.1	82.9	83.1	78.4	期
前期比(%)	4.6	7.5	4.4	5.3	1.6	10.2	11.0	8.3	2.7	2.5	4.0	前期比(%)
平成28年 7月	80.5	83.6	110.2	110.6	108.9	69.7	55.4	76.2	78.6	78.8	71.4	2016年 7月
8月	82.2	85.0	109.1	109.8	106.6	70.4	57.5	76.6	80.2	80.1	73.6	8月
9月	81.4	82.8	107.3	106.5	108.5	68.5	52.2	77.6	79.7	79.8	69.2	9月
10月	81.1	83.1	112.1	115.0	108.6	68.1	52.1	75.7	79.8	80.3	65.7	10月
11月	83.6	85.1	107.3	106.0	109.8	72.1	52.7	81.8	82.1	82.4	74.3	11月
12月	82.4	83.0	104.3	101.1	111.6	71.1	51.3	80.4	82.6	82.8	77.2	12月
平成29年 1月	78.0	76.3	95.4	93.9	100.4	64.1	49.2	72.3	78.8	79.2	73.1	2017年 1月
2月	79.4	78.4	101.9	102.6	104.1	64.1	43.8	74.9	81.1	81.4	74.8	2月
3月	81.6	79.8	100.3	96.5	107.2	68.4	43.4	83.0	82.2	82.6	78.3	3月
4月	85.5	86.8	106.1	105.8	111.2	74.1	50.3	85.5	84.5	84.8	77.2	4月
5月	83.0	84.6	102.7	101.4	103.4	74.0	50.5	86.1	81.8	81.9	80.0	5月
6月	81.6	81.0	101.9	101.6	102.2	68.5	50.7	77.8	82.5	82.7	77.9	6月
7月	82.0	81.0	100.5	101.5	98.3	70.8	53.0	78.9	83.0	83.1	79.6	7月
前月比(%)	0.5	0.0	1.4	0.1	3.8	3.4	4.5	1.4	0.6	0.5	2.2	前月比(%)

## (7) 福島県の財別在庫指数

平成22年(2010年) = 100.0

財分類	鉱工業											品目数
	最終 需要財	投資財			消費財			生産財			品目数	
		資本財	建設財		耐久 消費財	非耐久 消費財		鉱工業用 生産財	その他用 生産財			
時系列												
品目数	134	61	31	12	19	30	8	22	73	69	4	品目数
ウェイト	10000.0	3031.7	1302.1	325.2	976.9	1729.6	660.6	1069.0	6968.3	6271.3	697.0	ウェイト
原指数												原指数
平成26年平均	102.4	100.4	72.5	83.0	69.0	121.4	112.6	126.9	103.3	107.4	66.6	2014年平均
平成27年平均	99.5	86.4	77.6	111.5	66.4	93.1	118.0	77.7	105.1	107.7	82.0	2015年平均
平成28年平均	103.9	78.9	76.2	111.3	64.6	80.9	99.4	69.5	114.8	118.6	80.1	2016年平均
前年比(%)	4.4	8.7	1.8	0.2	2.7	13.1	15.8	10.6	9.2	10.1	2.3	前年比(%)
平成28年 7月	102.8	76.8	78.0	125.1	62.3	75.9	90.3	67.0	114.1	117.8	79.9	2016年 7月
8月	105.7	76.5	78.9	123.5	64.0	74.7	87.5	66.8	118.5	121.6	90.4	8月
9月	105.2	75.7	74.8	111.0	62.7	76.5	86.0	70.6	118.1	122.6	77.4	9月
10月	103.0	74.5	74.0	105.7	63.4	74.9	87.1	67.4	115.4	118.4	88.5	10月
11月	99.4	74.8	72.0	101.6	62.1	76.8	85.9	71.2	110.1	112.4	90.0	11月
12月	101.4	78.4	75.7	118.7	61.4	80.4	83.5	78.5	111.4	116.1	69.3	12月
平成29年 1月	102.0	77.5	71.5	110.7	58.4	82.1	84.1	80.9	112.7	116.9	74.8	2017年 1月
2月	100.3	76.7	71.0	108.4	58.5	81.0	83.4	79.5	110.6	114.0	79.6	2月
3月	96.4	74.8	70.4	102.5	59.6	78.2	82.0	75.9	105.8	109.5	72.3	3月
4月	91.6	71.2	72.0	105.5	60.8	70.6	78.7	65.6	100.5	103.9	69.3	4月
5月	91.7	69.3	74.2	119.0	59.2	65.7	72.5	61.4	101.4	104.9	70.0	5月
6月	90.3	69.6	76.0	123.5	60.2	64.8	73.5	59.4	99.2	100.6	86.6	6月
7月	93.2	73.5	79.2	132.3	61.5	69.3	71.8	67.8	101.8	103.6	85.3	7月
前年同月比(%)	9.3	4.3	1.5	5.8	1.3	8.7	20.5	1.2	10.8	12.1	6.8	前年同月比(%)
季節調整済指数												季節調整済指数
平成28年 期	105.8	80.6	77.2	110.5	65.9	82.9	103.3	67.0	116.6	121.0	79.1	2016年 期
期	103.5	76.8	75.9	113.8	63.1	77.4	89.3	69.6	115.9	119.4	79.7	期
期	100.9	74.5	72.4	110.0	60.1	75.9	92.1	68.3	112.5	116.6	76.2	期
平成29年 期	98.6	74.9	71.9	111.2	58.8	77.6	79.6	77.5	108.5	111.7	80.3	2017年 期
期	93.3	72.3	76.1	116.2	62.5	69.2	72.3	65.7	102.4	105.0	80.0	期
前期比(%)	5.4	3.5	5.8	4.5	6.3	10.8	9.2	15.2	5.6	6.0	0.4	前期比(%)
平成28年 7月	103.4	77.9	76.8	115.8	63.3	78.6	92.0	66.7	114.4	118.6	75.3	2016年 7月
8月	103.5	75.8	76.3	115.4	63.2	75.3	84.1	70.1	115.7	119.3	83.8	8月
9月	103.7	76.7	74.7	110.2	62.7	78.2	91.9	71.9	117.5	120.4	79.9	9月
10月	103.0	74.5	72.6	106.0	61.3	76.0	96.2	68.6	116.6	120.1	82.7	10月
11月	100.3	73.8	70.4	107.4	59.6	75.6	90.3	67.6	111.6	115.6	79.2	11月
12月	99.4	75.1	74.1	116.7	59.3	76.1	89.7	68.6	109.2	114.1	66.6	12月
平成29年 1月	100.2	76.4	71.4	112.7	57.6	80.7	83.3	77.1	109.3	113.1	76.4	2017年 1月
2月	98.8	73.2	71.4	112.6	57.8	74.6	73.5	76.7	109.6	112.7	83.9	2月
3月	96.9	75.1	72.8	108.3	60.9	77.6	81.9	78.6	106.6	109.4	80.5	3月
4月	94.1	71.0	74.9	108.5	63.4	68.7	68.6	69.6	104.2	107.6	73.6	4月
5月	93.7	72.3	77.1	121.6	62.0	68.4	69.6	65.6	102.9	106.0	77.4	5月
6月	92.2	73.5	76.4	118.5	62.1	70.4	78.6	61.9	100.1	101.5	88.9	6月
7月	93.8	74.5	77.9	122.5	62.5	71.8	73.2	67.5	102.0	104.3	80.4	7月
前月比(%)	1.7	1.4	2.0	3.4	0.6	2.0	6.9	9.0	1.9	2.8	9.6	前月比(%)





政府統計

## 製造業を営む事業所の皆様へ 平成29年工業統計調査にご協力願います

工業統計調査は、我が国の工業の実態を明らかにすることを目的とした、統計法に基づく報告義務がある重要な統計です。

調査結果は、中小企業施策や地域振興などの基礎資料として利活用されます。

調査票が未提出の場合には、ご回答いただきますようお願いいたします。

なお、調査票に記入していただいた内容については、統計法に基づき秘密が厳守されます。



工業統計キャラクター・コウちゃん

経済産業省・都道府県・市区町村

ホームページ「ふくしま統計情報BOX」で、福島県鉱工業指数月報を閲覧できます。

<http://www.pref.fukushima.lg.jp/sec/11045b/15832.html>

次回の公表(平成29年8月分)は、10月23日(月)の予定です。



福島県企画調整部統計課

〒960-8043 福島市中町8番2号

電話 (直通) 024-521-7147 (内線) 2439

電子メール [toukei@pref.fukushima.lg.jp](mailto:toukei@pref.fukushima.lg.jp)