

県発注工事の入札結果集計表(平成29年4月～6月分)

資料1

(対象工事: 予定価格250万円超)

H29: 平成29年4月～平成29年6月契約分

H28: 平成28年4月～平成28年6月契約分

1 部局等別

部局等	件数		合計金額(円)		平均落札率(%)			平均入札参加者数(者)		
	H29	H28	H29	H28	H29	H28	増減	H29	H28	増減
総務部	3	3	63,558,000	43,804,800	95.96	95.40	0.56	1.00	2.00	△1.00
危機管理部	2	2	19,332,000	33,469,200	90.07	95.24	△5.17	8.00	2.50	5.50
企画調整部					#DIV/0!			#DIV/0!		
生活環境部	4	2	272,974,320	75,351,600	96.03	95.52	0.51	1.00	4.50	△3.50
保健福祉部	1	3	73,332,000	602,888,400	91.74	94.27	△2.53	5.00	2.66	2.34
商工労働部					#DIV/0!	#DIV/0!	#DIV/0!	#DIV/0!	#DIV/0!	#DIV/0!
農林水産部	24	40	2,851,230,240	5,802,321,600	94.70	95.66	△0.96	2.00	2.75	△0.75
土木部	144	325	7,018,140,132	22,708,693,980	93.05	94.28	△1.23	5.34	6.36	△1.02
企業局	11	12	219,074,760	605,318,400	93.53	93.55	△0.02	1.90	2.75	△0.85
病院局						#DIV/0!			#DIV/0!	
教育庁	16	14	636,149,160	691,283,160	92.86	94.80	△1.94	6.12	3.14	2.98
警察本部	2	3	36,018,000	65,988,000	92.44	98.17	△5.73	10.50	1.66	8.84
総計	207	404	11,189,808,612	30,629,119,140	93.31	94.46	△1.15	4.75	5.66	△0.91

2 方部別

方部	件数		合計金額(円)		平均落札率(%)			平均入札参加者数(者)		
	H29	H28	H29	H28	H29	H28	増減	H29	H28	増減
県北	27	64	659,124,216	2,089,391,652	93.51	94.56	△1.05	4.14	5.71	△1.57
県中	22	57	545,721,732	2,197,816,848	89.80	92.47	△2.67	8.36	6.70	1.66
県南	13	33	323,883,684	1,145,923,740	89.74	91.83	△2.09	6.61	5.21	1.40
会津若松	21	44	578,711,088	1,863,843,156	92.11	92.12	△0.01	5.47	9.45	△3.98
喜多方	27	44	986,450,292	1,562,648,544	90.29	90.87	△0.58	5.62	8.50	△2.88
南会津	32	56	1,521,672,480	2,899,818,360	97.95	97.93	0.02	5.40	4.60	0.80
相双	35	61	4,613,660,640	9,873,925,920	94.89	97.39	△2.50	2.05	3.55	△1.50
いわき	30	45	1,960,584,480	8,995,750,920	94.00	96.26	△2.26	3.03	2.28	0.75
総計	207	404	11,189,808,612	30,629,119,140	93.31	94.46	△1.15	4.75	5.66	△0.91

3 契約方法別

契約方法	件数		合計金額(円)		平均落札率(%)			平均入札参加者数(者)		
	H29	H28	H29	H28	H29	H28	増減	H29	H28	増減
一般競争入札					#DIV/0!			#DIV/0!		
条件付一般競争入札	175	241	9,420,776,172	16,191,646,740	92.57	92.19	0.38	4.50	6.02	△1.52
うち価格競争	80	100	1,077,489,972	2,019,756,924	92.12	92.50	△0.38	6.07	8.25	△2.18
うち総合評価	95	141	8,343,286,200	14,171,889,816	92.95	91.96	0.99	3.18	4.43	△1.25
プロポーザル										
公募型随意契約		16		7,462,368,000	#DIV/0!	98.56	#DIV/0!	#DIV/0!	1.06	#DIV/0!
随意契約	32	147	1,769,032,440	6,975,104,400	97.35	97.73	△0.38	6.12	5.57	0.55
うち第5号(緊急)	27	133	1,659,671,640	6,677,456,400	97.56	97.79	△0.23	7.07	5.82	1.25
うち第5号以外	5	14	109,360,800	297,648,000	96.19	97.22	△1.03	1.00	3.21	△2.21
総計	207	404	11,189,808,612	30,629,119,140	93.31	94.46	△1.15	4.75	5.66	△0.91

H29:平成29年4月～平成29年6月契約分

H28:平成28年4月～平成28年6月契約分

4 工種別

工種	件数		合計金額(円)		平均落札率(%)			平均入札参加者数(者)		
	H29	H28	H29	H28	H29	H28	増減	H29	H28	増減
一般土木工事	105	240	8,430,928,740	18,711,652,968	94.83	95.89	△1.06	4.14	5.26	△1.12
舗装工事	31	73	811,099,440	2,641,439,916	89.86	90.43	△0.57	4.45	8.93	△4.48
建築工事	5	20	458,892,000	5,208,278,400	92.63	96.12	△3.49	3.60	2.90	0.70
電気設備工事	24	14	427,775,040	921,355,560	91.82	91.39	0.43	6.83	4.92	1.91
暖冷房衛生設備工事	8	16	77,490,000	753,494,400	95.52	96.51	△0.99	2.12	1.81	0.31
鋼橋上部工事		2		281,340,000	#DIV/0!	93.17	#DIV/0!	#DIV/0!	2.00	#DIV/0!
PC橋上部工事	1	1	32,508,000	148,176,000	93.22	90.03	3.19	1.00	2.00	△1.00
しゅんせつ工事						#DIV/0!				
塗装工事	10	8	126,847,512	136,403,784	88.06	88.38	△0.32	15.20	16.00	△0.80
法面処理工事	7	14	222,059,880	1,178,708,112	93.90	91.01	2.89	3.71	3.92	△0.21
上・下水道工事	1	2	10,692,000	206,280,000	93.30	98.13	△4.83	1.00	1.00	
清掃施設工事										
消雪工事	2	3	43,146,000	205,362,000	97.73	98.22	△0.49	1.50	1.33	0.17
機械設備工事	7	6	299,613,600	140,940,000	95.70	94.24	1.46	1.28	1.33	△0.05
通信設備工事	5	1	241,088,400	28,620,000	91.63	99.15	△7.52	3.60	6.00	△2.40
造園工事					#DIV/0!	#DIV/0!	#DIV/0!	#DIV/0!	#DIV/0!	#DIV/0!
さく井工事	1	3	7,668,000	46,548,000	92.78	97.79	△5.01	3.00	2.00	1.00
グラウト工事		1		20,520,000		94.14			2.00	
総計	207	404	11,189,808,612	30,629,119,140	93.31	94.46	△1.15	4.75	5.66	△0.91

5 契約金額別

契約金額	件数		合計金額(円)		平均落札率(%)			平均入札参加者数(者)		
	H29	H28	H29	H28	H29	H28	増減	H29	H28	増減
5百万円未満	11	9	40,812,120	36,337,356	94.73	96.41	△1.68	4.27	4.77	△0.50
1千万円未満	43	36	339,455,340	285,265,044	91.37	94.75	△3.38	7.18	6.44	0.74
3千万円未満	69	161	1,345,020,552	3,029,797,116	92.32	93.25	△0.93	4.91	7.60	△2.69
5千万円未満	27	76	1,028,415,960	2,895,817,392	94.67	94.73	△0.06	3.44	4.78	△1.34
1億円未満	30	57	2,103,416,640	4,142,318,400	93.81	94.78	△0.97	3.96	4.08	△0.12
2億円未満	13	27	1,890,864,000	3,933,473,832	96.53	95.89	0.64	4.15	3.85	0.30
3億円未満	9	22	2,290,464,000	5,489,910,000	97.05	96.41	0.64	2.00	2.90	△0.90
5億円未満	5	10	2,151,360,000	4,095,360,000	94.99	96.06	△1.07	1.20	1.70	△0.50
10億円未満		3		2,541,240,000	#DIV/0!	98.98	#DIV/0!	#DIV/0!	1.00	#DIV/0!
24億7千万円未満		3		4,179,600,000	#DIV/0!	99.71	#DIV/0!	#DIV/0!	1.33	#DIV/0!
24億7千万円以上					#DIV/0!			#DIV/0!		
総計	207	404	11,189,808,612	30,629,119,140	93.31	94.46	△1.15	4.75	5.66	△0.91

※ 予定価格250万円以下の工事

H29

件数	7
合計金額(円)	12,128,400
平均落札率(%)	92.76

H28

件数	6
合計金額(円)	5,464,800
平均落札率(%)	98.08

参考 県発注工事の平成28年度分入札結果【相双、いわき方別、工種別集計】

(対象工事: 予定価格250万円超)

1 一般土木工事

方部	件数		合計金額(円)		平均落札率(%)			平均入札参加者数(者)		
	H28	H27	H28	H27	H28	H27	増減	H28	H27	増減
相双	200	155	52,837,610,040	59,491,405,280	96.40	98.42	△2.02	3.23	3.04	0.19
いわき	131	119	21,588,673,318	20,101,996,800	97.89	97.83	0.06	1.40	2.23	△0.83
相双、いわき以外	717	618	45,253,353,412	24,586,807,176	93.91	94.71	△0.80	4.37	4.30	0.07
総計	1,048	892	119,679,636,770	104,180,209,256	94.88	95.77	△0.89	3.78	3.80	△0.02

2 舗装工事

方部	件数		合計金額(円)		平均落札率(%)			平均入札参加者数(者)		
	H28	H27	H28	H27	H28	H27	増減	H28	H27	増減
相双	35	36	3,506,004,000	2,710,152,000	96.70	98.02	△1.32	1.91	4.63	△2.72
いわき	24	27	891,076,680	4,154,176,800	92.53	94.27	△1.74	3.00	5.07	△2.07
相双、いわき以外	236	189	7,135,986,492	4,943,499,984	89.68	90.41	△0.73	7.30	6.82	0.48
総計	295	252	11,533,067,172	11,807,828,784	90.75	91.91	△1.16	6.31	6.32	△0.01

3 建築工事

方部	件数		合計金額(円)		平均落札率(%)			平均入札参加者数(者)		
	H28	H27	H28	H27	H28	H27	増減	H28	H27	増減
相双	17	27	8,581,248,000	18,674,820,000	98.13	98.77	△0.64	1.47	2.81	△1.34
いわき	34	27	6,217,442,280	3,065,191,200	97.15	98.87	△1.72	1.47	1.59	△0.12
相双、いわき以外	115	130	5,111,249,040	23,768,901,360	94.97	96.27	△1.30	2.94	2.73	0.21
総計	166	184	19,909,939,320	45,508,912,560	95.74	97.02	△1.28	2.49	2.57	△0.08

4 電気設備工事

方部	件数		合計金額(円)		平均落札率(%)			平均入札参加者数(者)		
	H28	H27	H28	H27	H28	H27	増減	H28	H27	増減
相双	18	25	1,306,335,600	1,922,572,800	93.43	96.10	△2.67	4.72	5.24	△0.52
いわき	28	29	1,149,593,520	868,340,520	91.81	95.13	△3.32	4.32	3.10	1.22
相双、いわき以外	70	90	2,324,720,520	6,647,361,120	93.13	94.19	△1.06	6.18	4.62	1.56
総計	116	144	4,780,649,640	9,438,274,440	92.86	94.71	△1.85	5.50	4.42	1.08

5 暖冷房衛生設備工事

方部	件数		合計金額(円)		平均落札率(%)			平均入札参加者数(者)		
	H28	H27	H28	H27	H28	H27	増減	H28	H27	増減
相双	12	11	1,006,307,280	2,320,164,000	97.53	98.40	△0.87	1.41	1.72	△0.31
いわき	18	16	952,990,920	603,169,200	97.49	98.11	△0.62	1.77	2.00	△0.23
相双、いわき以外	58	67	2,247,153,840	5,671,278,720	96.12	97.58	△1.46	2.62	2.07	0.55
総計	88	94	4,206,452,040	8,594,611,920	96.59	97.77	△1.18	2.28	2.02	0.26

参考 県発注工事の平成29年4月～6月分入札結果【相双、いわき方部別、工種別集計】

(対象工事: 予定価格250万円超)

H29: 平成29年4月～平成29年6月契約分

H28: 平成28年4月～平成28年6月契約分

1 一般土木工事

方部	件数		合計金額(円)		平均落札率(%)			平均入札参加者数(者)		
	H29	H28	H29	H28	H29	H28	増減	H29	H28	増減
相双	21	45	4,264,687,800	7,384,374,720	95.78	97.83	△2.05	1.61	4.13	△2.52
いわき	10	20	1,491,980,040	3,633,811,200	98.31	99.23	△0.92	1.10	1.95	△0.85
相双、いわき以外	74	175	2,674,260,900	7,693,467,048	94.09	95.01	△0.92	5.27	5.93	△0.66
総計	105	240	8,430,928,740	18,711,652,968	94.83	95.89	△1.06	4.14	5.26	△1.12

2 舗装工事

方部	件数		合計金額(円)		平均落札率(%)			平均入札参加者数(者)		
	H29	H28	H29	H28	H29	H28	増減	H29	H28	増減
相双	6	6	156,160,440	756,540,000	94.02	98.12	△4.10	1.50	1.83	△0.33
いわき	6	3	116,092,440	148,768,920	88.93	95.94	△7.01	5.50	3.33	2.17
相双、いわき以外	19	64	538,846,560	1,736,130,996	88.84	89.45	△0.61	5.05	9.85	△4.80
総計	31	73	811,099,440	2,641,439,916	89.86	90.43	△0.57	4.45	8.93	△4.48

3 建築工事

方部	件数		合計金額(円)		平均落札率(%)			平均入札参加者数(者)		
	H29	H28	H29	H28	H29	H28	増減	H29	H28	増減
相双	1	2	81,216,000	266,760,000	90.58	98.88	△8.30	2.00	1.50	0.50
いわき		5		4,203,360,000	#DIV/0!	97.94	#DIV/0!	#DIV/0!	1.20	#DIV/0!
相双、いわき以外	4	13	377,676,000	738,158,400	93.15	94.99	△1.84	4.00	3.76	0.24
総計	5	20	458,892,000	5,208,278,400	92.63	96.12	△3.49	3.60	2.90	0.70

4 電気設備工事

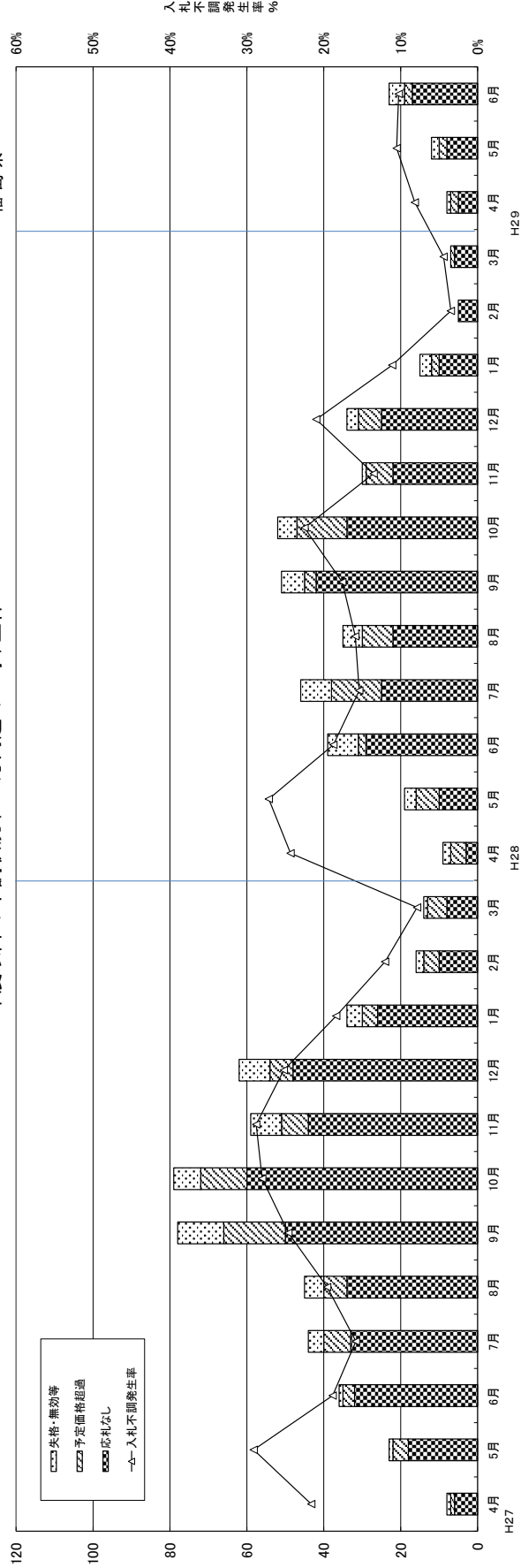
方部	件数		合計金額(円)		平均落札率(%)			平均入札参加者数(者)		
	H29	H28	H29	H28	H29	H28	増減	H29	H28	増減
相双	4	2	65,340,000	424,591,200	93.08	91.84	1.24	4.50	3.50	1.00
いわき	5	7	94,421,160	251,110,800	90.81	91.32	△0.51	4.40	4.71	△0.31
相双、いわき以外	15	5	268,013,880	245,653,560	91.82	91.32	0.50	8.26	5.80	2.46
総計	24	14	427,775,040	921,355,560	91.82	91.39	0.43	6.83	4.92	1.91

5 暖冷房衛生設備工事

方部	件数		合計金額(円)		平均落札率(%)			平均入札参加者数(者)		
	H29	H28	H29	H28	H29	H28	増減	H29	H28	増減
相双	1	2	13,824,000	241,380,000	98.29	98.04	0.25	2.00	1.00	1.00
いわき		1		63,720,000	#DIV/0!	99.58	#DIV/0!	#DIV/0!	1.00	#DIV/0!
相双、いわき以外	7	13	63,666,000	448,394,400	95.13	96.04	△0.91	2.14	2.00	0.14
総計	8	16	77,490,000	753,494,400	95.52	96.51	△0.99	2.12	1.81	0.31

H27年度以降の不調状況(250万円超の工事)全体

福島県



	H27.4	H27.5	H27.6	H27.7	H27.8	H27.9	H27.10	H27.11	H27.12	H28.1	H28.2	H28.3	H28.4	H28.5	H28.6	H28.7	H28.8	H28.9	H28.10	H28.11	H28.12	H29.1	H29.2	H29.3	H29.4	H29.5	H29.6	
契約件数	28	51	169	253	185	239	179	192	128	120	139	151	91	112	201	233	177	283	156	131	150	107	124	244	39	41	127	
失格・無効等	2	3	8	8	5	6	5	1	3	3	0	0	1	2	4	8	10	2	7	5	2	3	2	3	1	2	3	
予定価格超過	4	6	2	13	8	3	13	7	6	2	0	1	3	2	2	2	0	5	2	1	0	3	4	0	0	0	1	
応札なし	3	10	29	25	22	42	34	22	25	10	5	6	5	8	19	16	14	30	12	20	15	7	5	6	3	3	13	
不調計	9	19	39	46	35	51	52	30	34	15	5	7	9	12	25	26	24	37	21	26	17	13	11	9	4	5	17	
入札事務案件数	37	70	208	299	220	290	231	222	162	135	144	158	100	124	226	259	201	320	177	157	167	120	135	253	43	46	144	
不調発生率%	24.3%	27.1%	18.6%	15.4%	15.9%	17.6%	22.5%	13.5%	21.0%	11.1%	3.5%	4.4%	9.0%	9.7%	11.1%	10.0%	11.9%	11.6%	11.9%	16.6%	10.2%	10.8%	8.1%	3.6%	9.3%	10.9%	11.8%	
応札なし発生率%	8.1%	14.3%	13.9%	8.4%	10.0%	14.5%	14.7%	9.9%	15.4%	7.4%	3.5%	3.8%	5.0%	6.5%	8.4%	6.2%	7.0%	9.4%	6.8%	12.7%	9.0%	5.8%	3.7%	2.4%	7.0%	6.5%	9.0%	
平均落札率%	96.5%	96.9%	94.6%	94.4%	95.3%	95.0%	95.7%	95.3%	95.0%	94.3%	94.9%	94.6%	94.2%	95.6%	93.9%	94.2%	94.7%	93.7%	94.8%	95.2%	94.5%	94.2%	93.3%	92.2%	93.2%	95.4%	95.4%	92.7%

	H27計	H28計	H29計
契約件数	1,834	2,009	207
失格・無効等	44	49	6
予定価格超過	65	24	1
応札なし	233	157	19
不調計	342	230	26
入札事務案件数	2,176	2,239	233
不調発生率%	15.7%	10.3%	11.2%
応札なし発生率%	10.7%	7.0%	8.2%
平均落札率%	96.0%	95.0%	93.3%