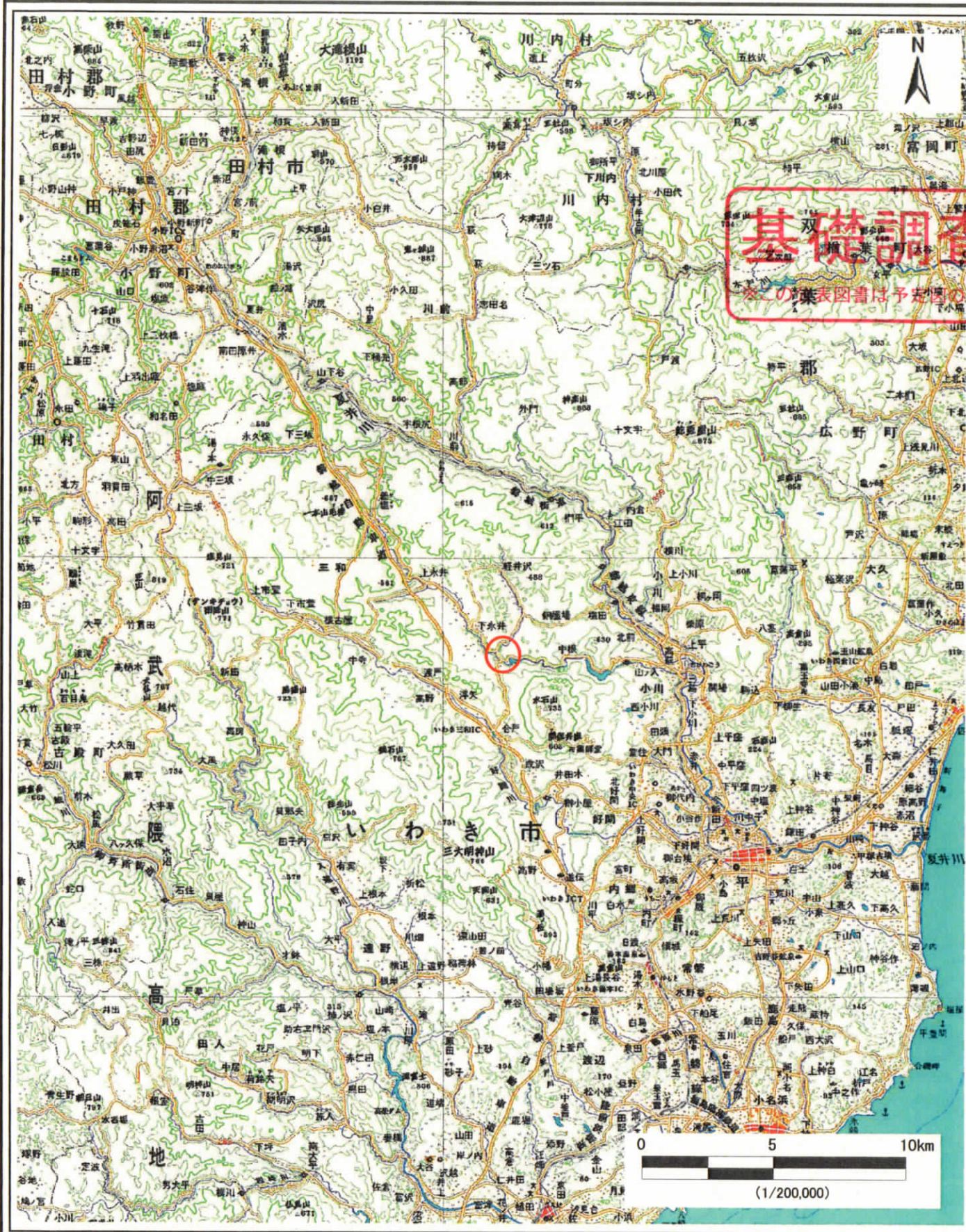
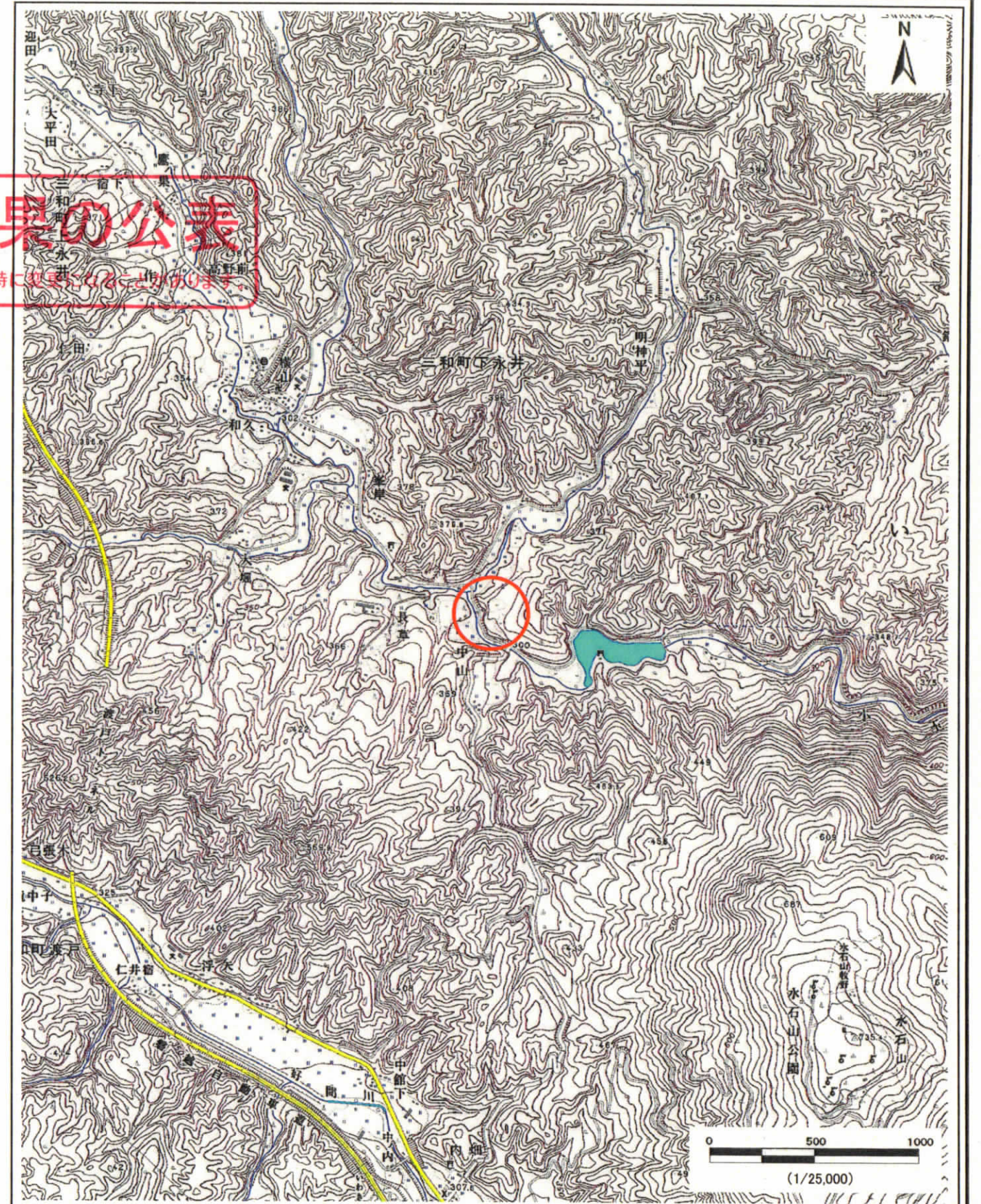


土砂災害警戒区域等の指定の公示に係る図書(その1)



(1/200,000)



(1/25,000)

基礎調査結果の公表

※この公表図書は予告のため、指定時に変更になることがございます。

様式-1(急)  
土砂災害警戒区域・土砂災害特別警戒区域  
位置図

自然現象の種類

急傾斜地の崩壊

箇所番号

1984

箇所名

明神平(B)

所在地

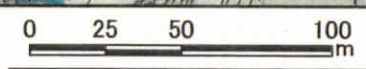
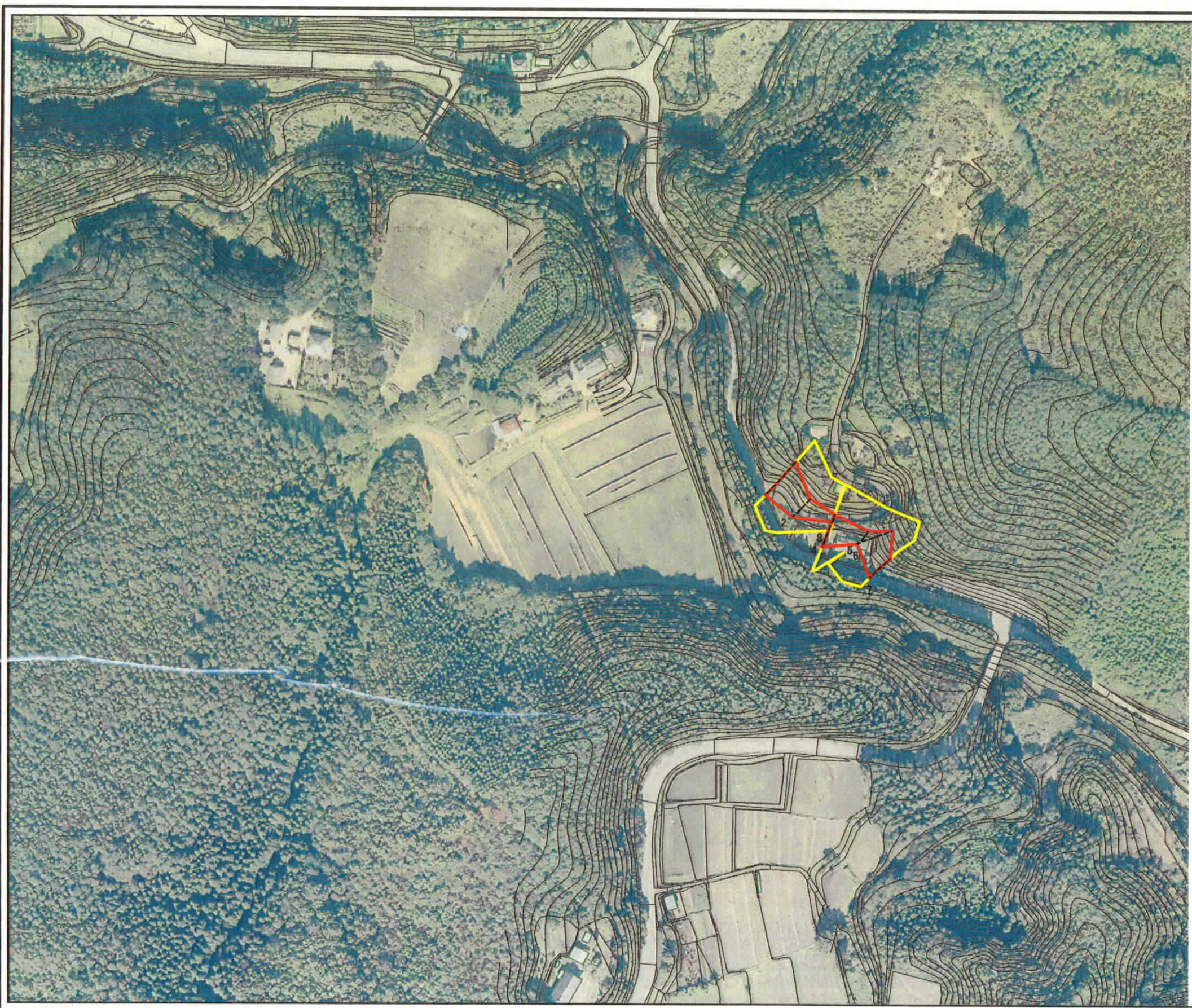
いわき市三和町下永井字明神平



# 基礎調査結果の公表

※この公表図書は予定図のため、指定時に変更になることがあります。

## 土砂災害警戒区域等の指定の公示に係る図書(その2)



図中の数字は横断測線番号を示す

様式-2(急)  
土砂災害警戒区域・土砂災害特別警戒区域  
区域図(その1)

土砂災害防止法施行令第二条の基準に該当する区域	
土砂災害防止法施行令第三条の基準に該当する区域	
それ以外の区域	

N  
縮尺  
1:2,500

自然現象の種類	急傾斜地の崩壊
告示番号	公表年月日
告示年月日	平成29年8月31日

箇所番号	1984
箇所名	明神平(B)
所在地	いわき市三和町下永井字明神平