

福島ロボットテストフィールド の完成予想図について

平成29年7月25日
福島県商工労働部

福島ロボットテストフィールド全景



福島ロボットテストフィールド全景

無人航空機エリア

水中・水上ロボットエリア

開発基盤エリア

インフラ点検・災害対応エリア

緩衝ネット付飛行場・滑走路付属格納庫



緩衝ネット付飛行場：80m×150m×H20m 滑走路L500m×W20m

試験用橋梁



試験用橋梁：道路幅10m×50m×H5m

試験用トンネル



試験用プラント



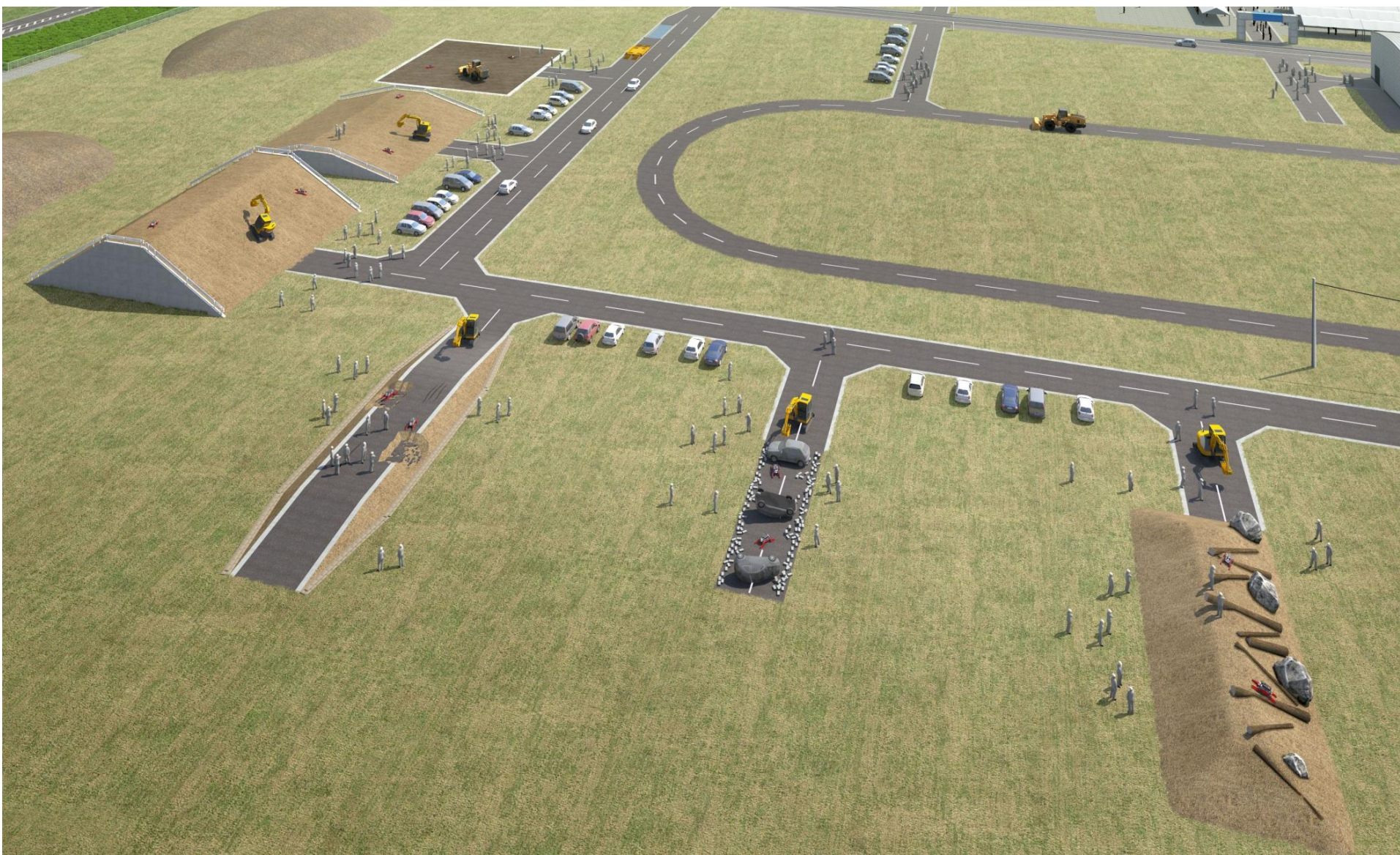
試験用プラント：10m×12m×H30m（6階建、1階のみ20m×12m）

市街地フィールド



市街地フィールド：ビル2棟、住宅5棟、コンクリート・木材瓦礫

瓦礫・土砂崩落フィールド



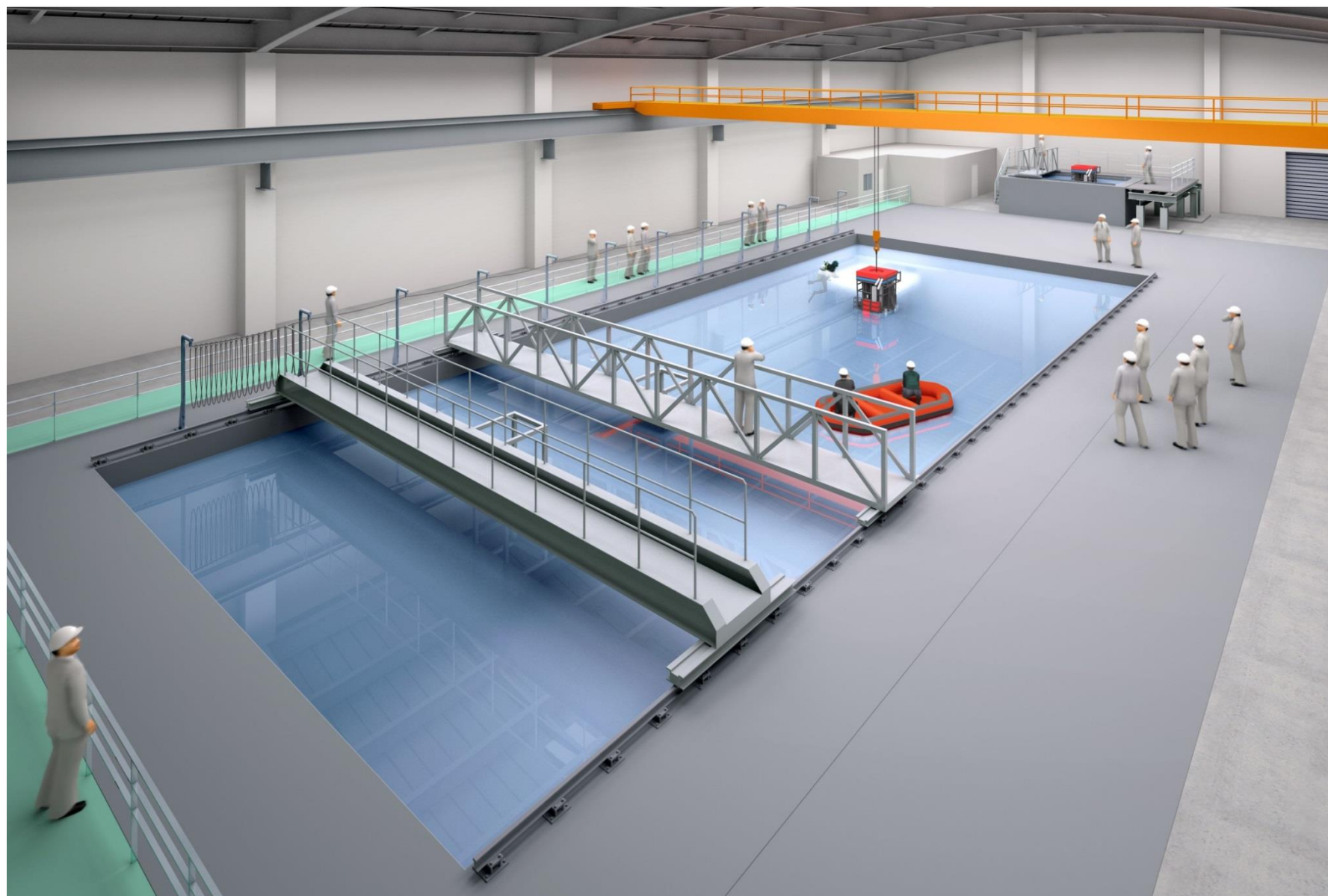
瓦礫・土砂崩落フィールド：瓦礫散乱・土砂崩落道路、傾斜地、泥濘

水没市街地フィールド



水没市街地フィールド : 50m×25m

水流付大深度水槽・濁度調整水槽



水流付大深度水槽 (30m×12m×D7m)

濁度調整水槽 (5m×3m×D2m)