

# 基礎調査結果の公表

※この公表図書は予定図のため、指定時に変更になることがあります。



(1/200,000)



(1/25,000)

様式-1 (土)

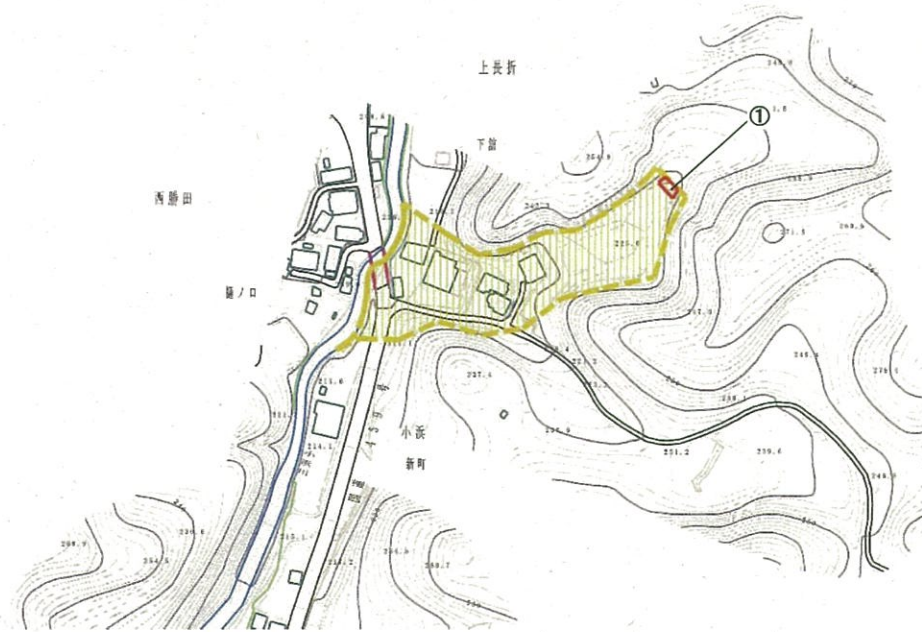
土砂災害警戒区域・土砂災害特別警戒区域 位置図

自然現象の種類	土石流
溪流番号	10325B0078
溪流名	下館
所在地	福島県二本松市上長折字下館

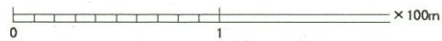
この地図は、国土地理院長の承認を得て、同院発行の数値地図200000(地図画像)及び数値地図25000(地図画像)を複製したものである。(承認番号 平28情複、第856号)



土砂災害警戒区域等の指定の公示に係る図書(その2)



横断測線の区間	力の大きさのうち最大のもの (kN/m <sup>2</sup> )	土石流の高さ(m)
①	13.57	0.51



様式-2(土)

土砂災害警戒区域・土砂災害特別警戒区域図

土砂災害警戒区域  
(土砂災害防止法施行令第2条の基準に該当する区域)

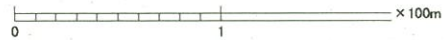
土砂災害  
特別警戒区域  
(土砂災害防止法  
施行令第3条の  
基準に該当する区  
域)  
上記以外の区域



縮尺  
1:2,500

自然現象の種類	土石流	溪流番号	10325B0078
告示番号	公表日	溪流名	下館
告示年月日	H29.7.7	所在地	福島県二本松市上長折下館

参考資料(その3)



参考資料

土石災害警戒区域  
(土石災害防止法施行令第二条の基準に該当する区域)



N

自然現象  
の種類

土石流

溪流番号

10325B0078

土石災害  
特別警戒区域  
(土石災害防止法  
施行令第二条の  
基準に該当する区  
域)

土石等の高さが1mを超え、  
その凝聚力が50kN/m<sup>2</sup>を超える区域



縮尺  
1:2,500

告示番号

公表日

溪流名

下館

土石等の高さが1mを超え、  
その凝聚力が50kN/m<sup>2</sup>を超えない区域



告示年月日

H29.7.7

所在地

福島県二本松市上長折字下館

上記以外の区域

