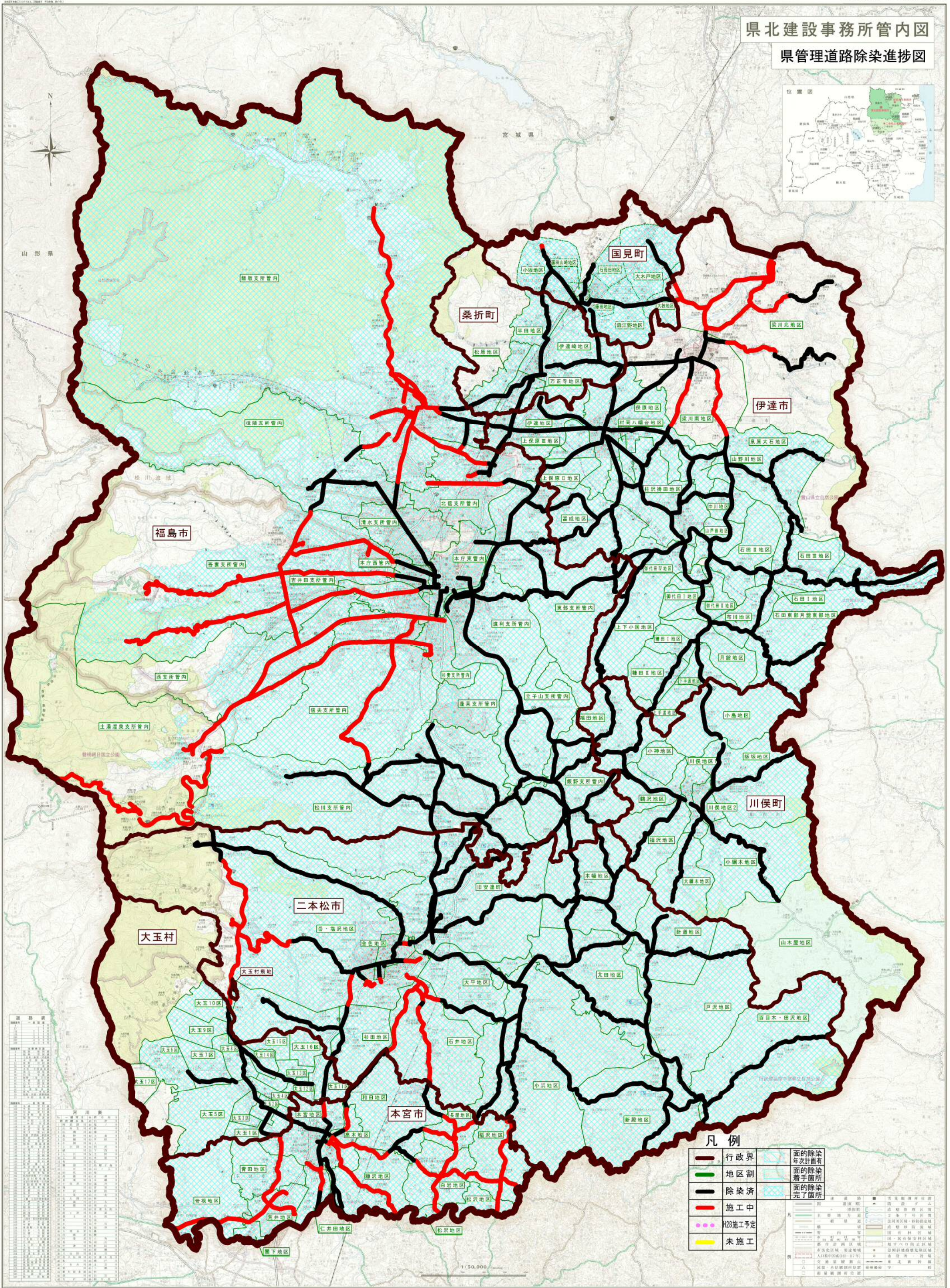


県北建設事務所管内図

県管理道路除染進捗図



凡例

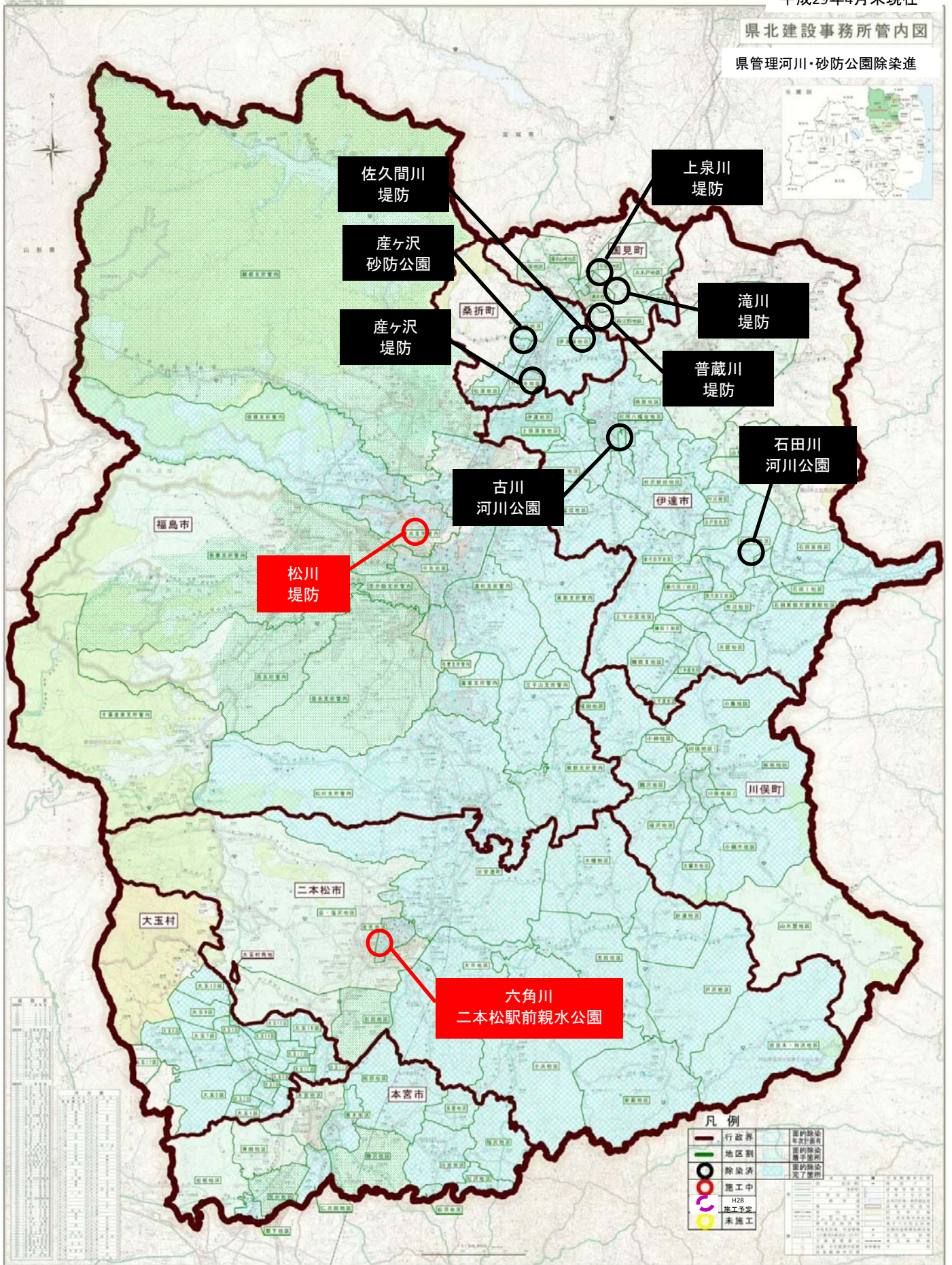
	行政界		面の除染 年次計画有
	地区割		面の除染 着手箇所
	除染済		面の除染 完了箇所
	施工中		
	H28施工予定		
	未施工		

道路表

路線名	区間	除染状況
国道4号	桑折町-国見町	除染済
国道4号	国見町-伊達市	除染済
国道4号	伊達市-川俣町	除染済
国道4号	川俣町-二本松市	除染済
国道4号	二本松市-大玉村	除染済
国道4号	大玉村-本宮市	除染済
国道4号	本宮市-山形県境	除染済
県道1号	桑折町-国見町	除染済
県道1号	国見町-伊達市	除染済
県道1号	伊達市-川俣町	除染済
県道1号	川俣町-二本松市	除染済
県道1号	二本松市-大玉村	除染済
県道1号	大玉村-本宮市	除染済
県道1号	本宮市-山形県境	除染済
県道2号	桑折町-国見町	除染済
県道2号	国見町-伊達市	除染済
県道2号	伊達市-川俣町	除染済
県道2号	川俣町-二本松市	除染済
県道2号	二本松市-大玉村	除染済
県道2号	大玉村-本宮市	除染済
県道2号	本宮市-山形県境	除染済
県道3号	桑折町-国見町	除染済
県道3号	国見町-伊達市	除染済
県道3号	伊達市-川俣町	除染済
県道3号	川俣町-二本松市	除染済
県道3号	二本松市-大玉村	除染済
県道3号	大玉村-本宮市	除染済
県道3号	本宮市-山形県境	除染済

縮尺

1:50,000



佐久間川
堤防

上泉川
堤防

産ヶ沢
砂防公園

滝川
堤防

産ヶ沢
堤防

普蔵川
堤防

古川
河川公園

石田川
河川公園

松川
堤防

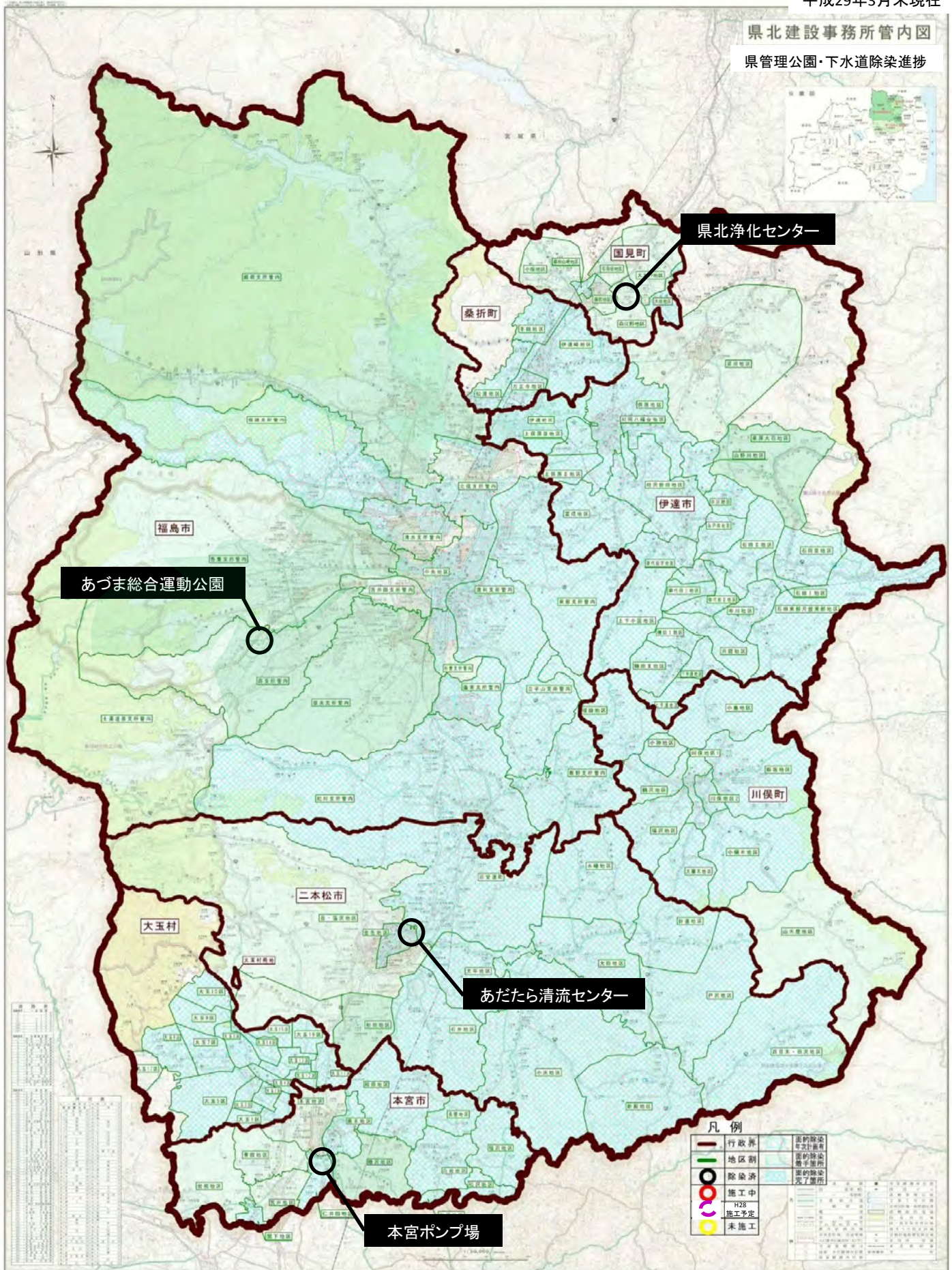
六角川
二本松駅前親水公園

凡例

	行政界		面の除染 軍次町番町 道の除染 着手箇所
	地区割		面の除染 完了箇所
	除染済		
	施工中		
	H28 施工予定		
	未施工		

県北建設事務所管内図

県管理公園・下水道除染進捗



県北建設事務所管内図
県営住宅除染進捗図

