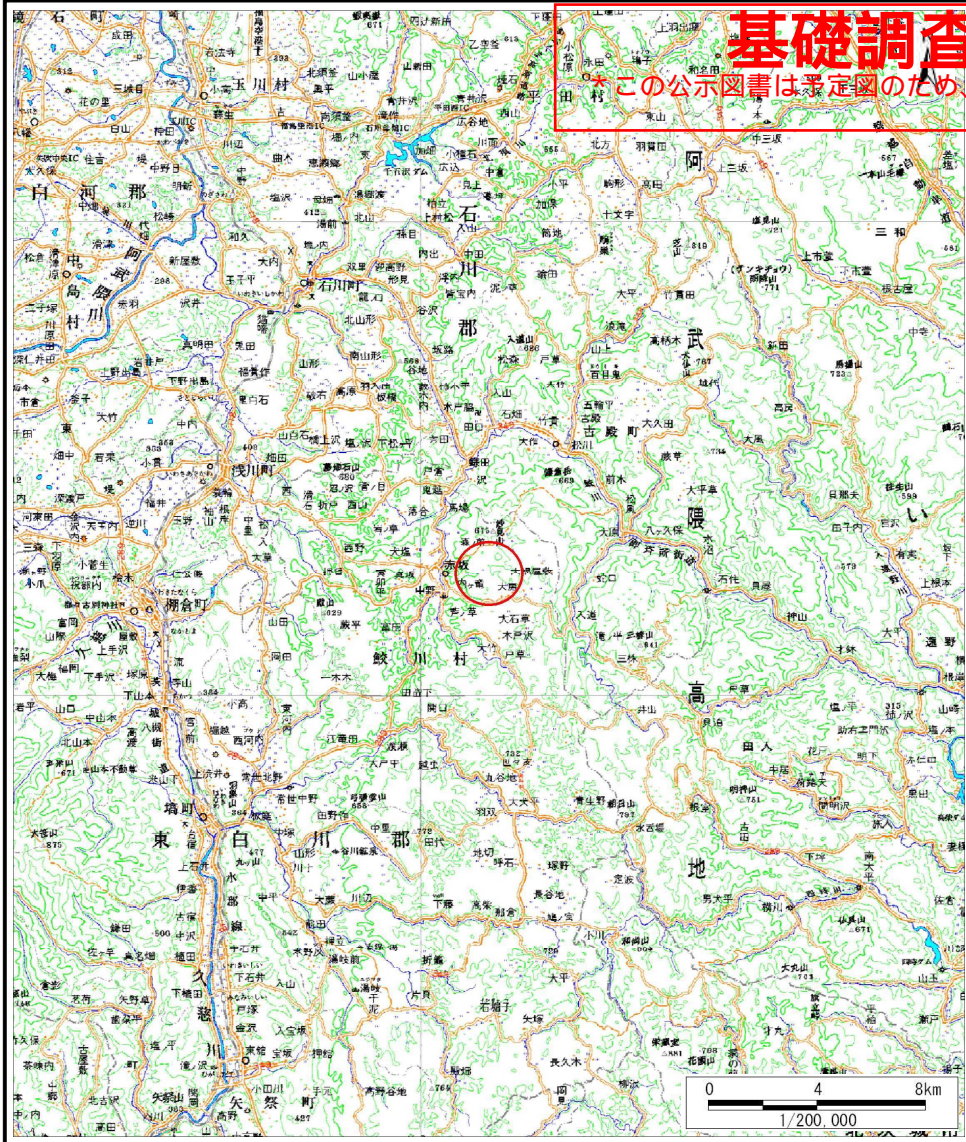


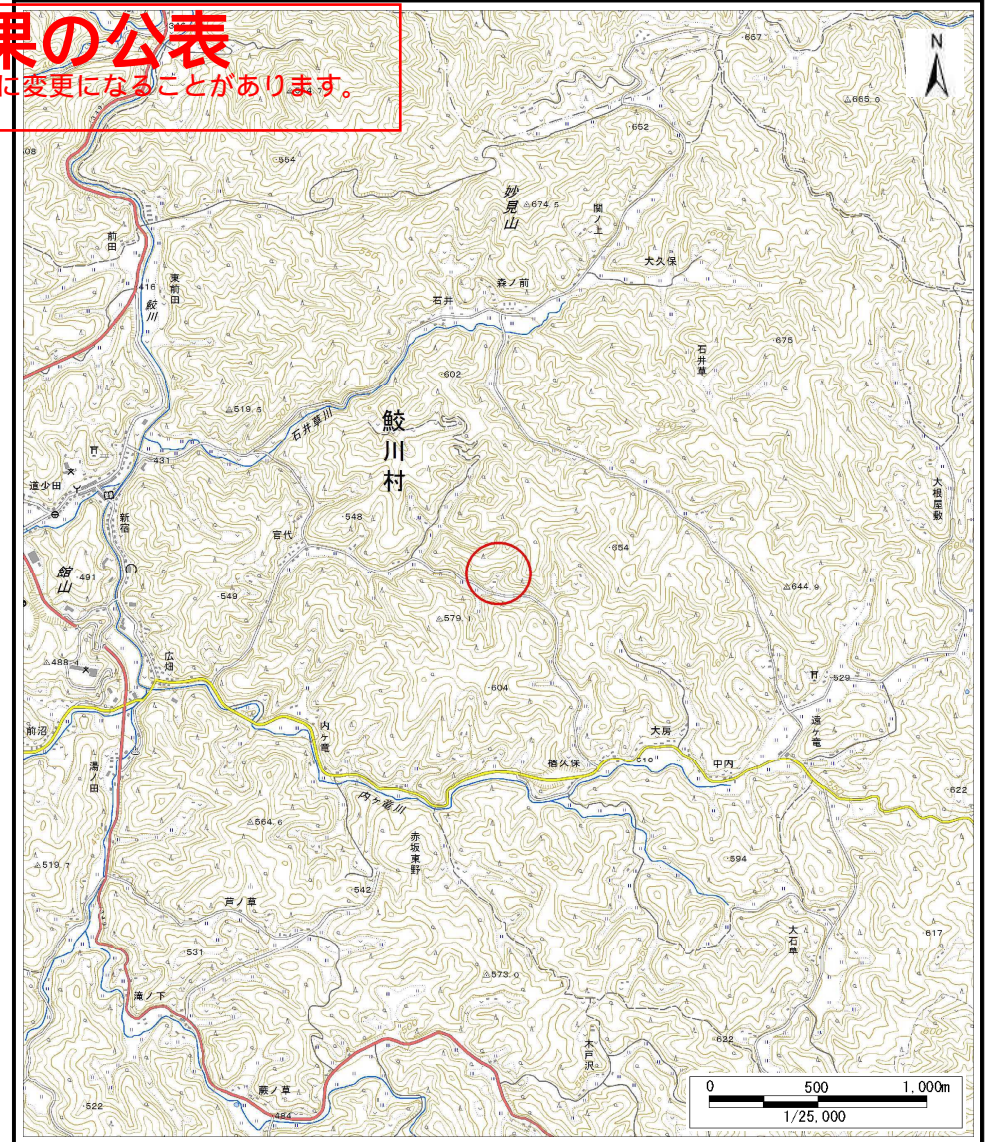
土砂災害警戒区域等の指定に係る図書(その1)

基礎調査結果の公表

\*この公示図書は予定図のため、指定時に変更になることがあります。



(1/200,000)



(1/25,000)

様式-1(急) 土砂災害警戒区域・土砂災害特別警戒区域 位置図	自然現象の種類	急傾斜地の崩壊
	箇所番号	1343
	箇所名	官代2号
	所在地	福島県東白川郡鮫川村大字赤坂東野字官代

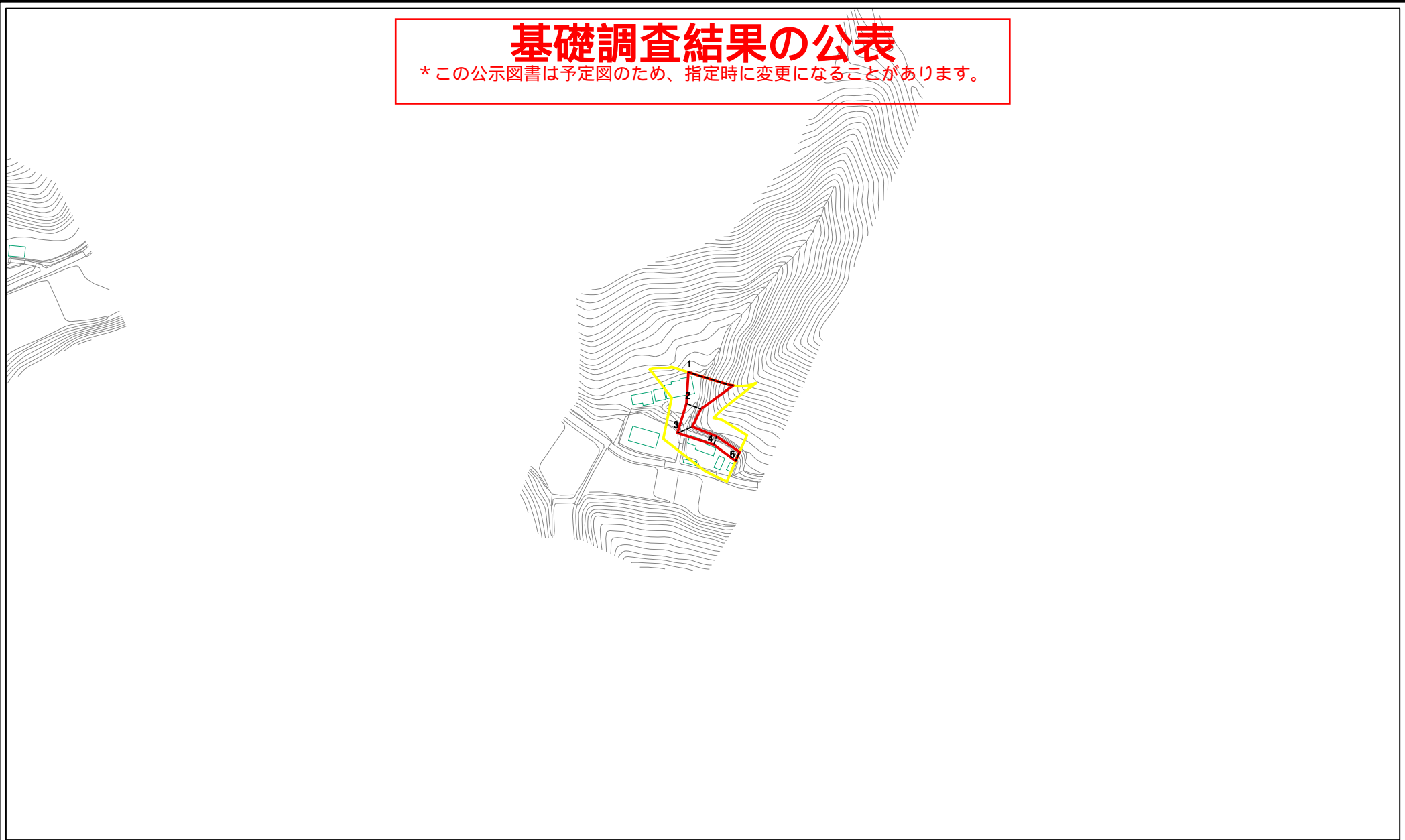
自然現象の種類	急傾斜地の崩壊
箇所番号	1343
箇所名	官代2号
所在地	福島県東白川郡鮫川村大字赤坂東野字官代

この地図は、国土地理院長の承認を得て、同院発行の数値地図200000(地図画像)及び電子地形図25000を複製したものである。(承認番号 平28情複、第1306号)



# 基礎調査結果の公表

\* この公示図書は予定図のため、指定時に変更になることがあります。



0 25 50 100  
m

図中の数字は横断測線番号を示す

<b>様式-2(急)</b> 土砂災害警戒区域・土砂災害特別警戒区域 区域図(その1)	土砂災害警戒区域 (土砂災害防止法施行令第2条の基準に該当する区域)		N 縮尺 1:2,500	自然現象 の種類	急傾斜地の崩壊	箇所番号	1343
	土砂災害特別警戒区域(土砂災害防止法施行令第3条の基準に該当する区域)			告示番号	公表年月日	箇所名	官代2号
	上記以外の区域			告示年月日	平成29年6月30日	所在地	福島県東白川郡鮫川村 大字赤坂東野字官代