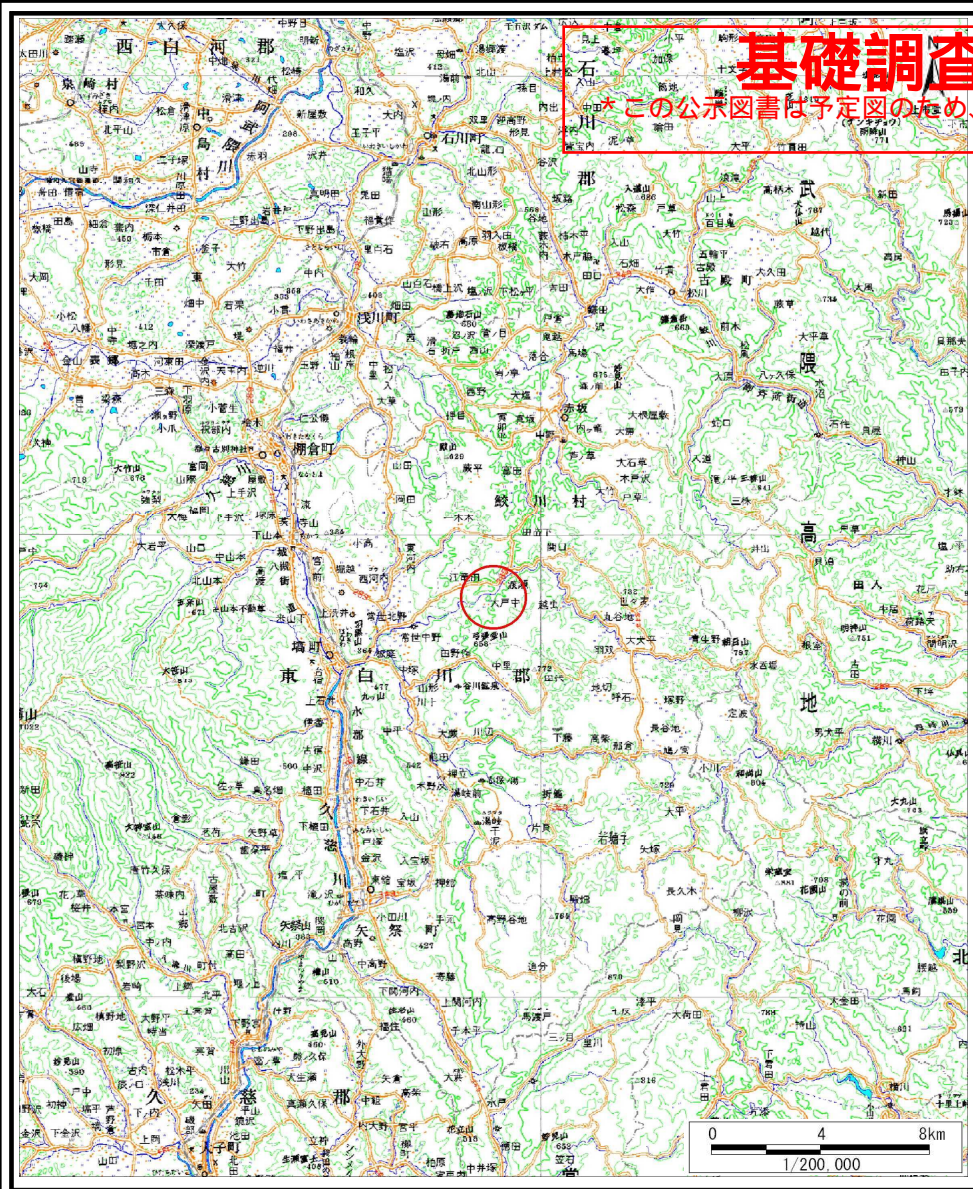
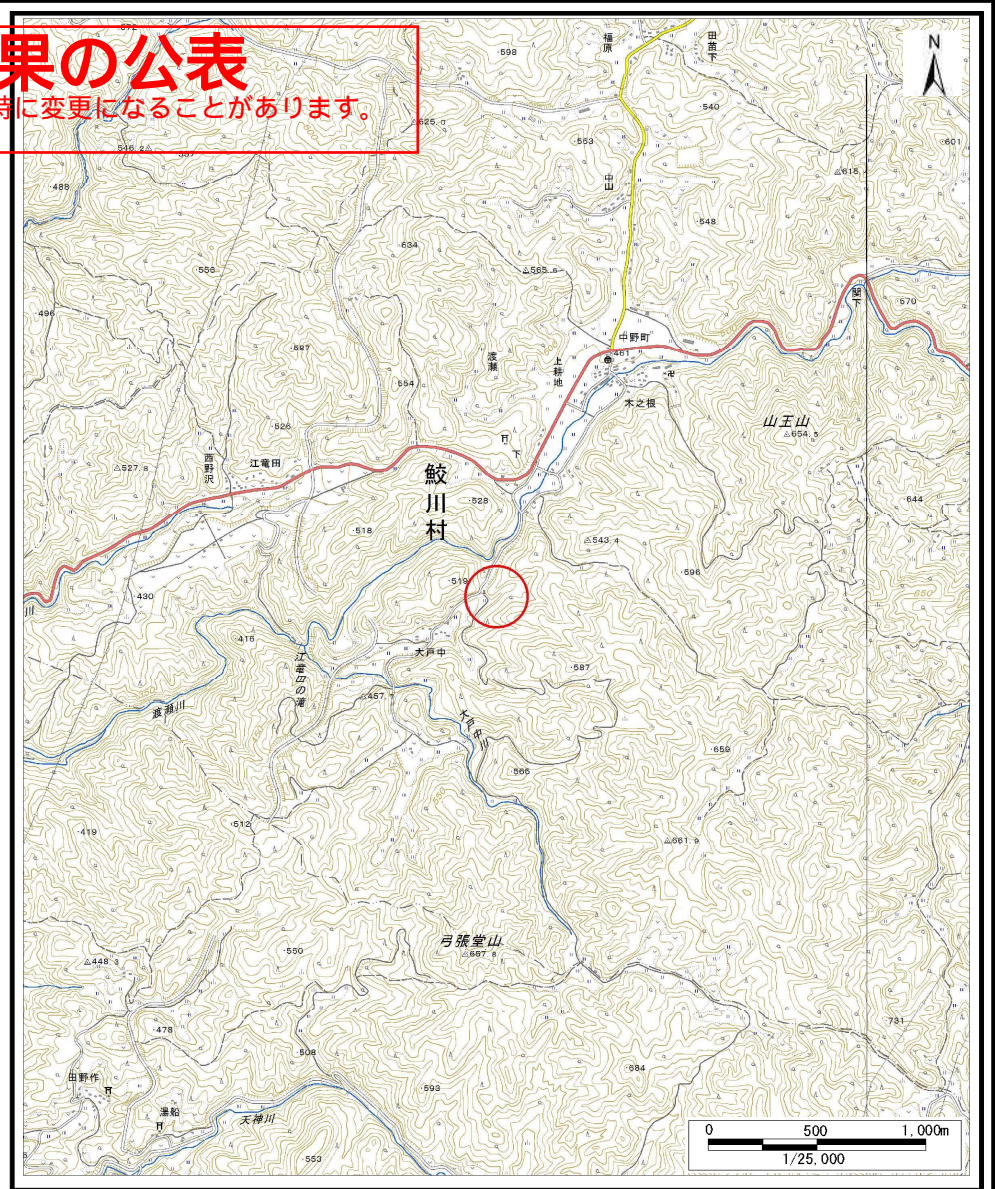


基礎調査結果の公表

この公示図書は予定図のため、指定時に変更になることがあります。



(1/200,000)



(1/25,000)

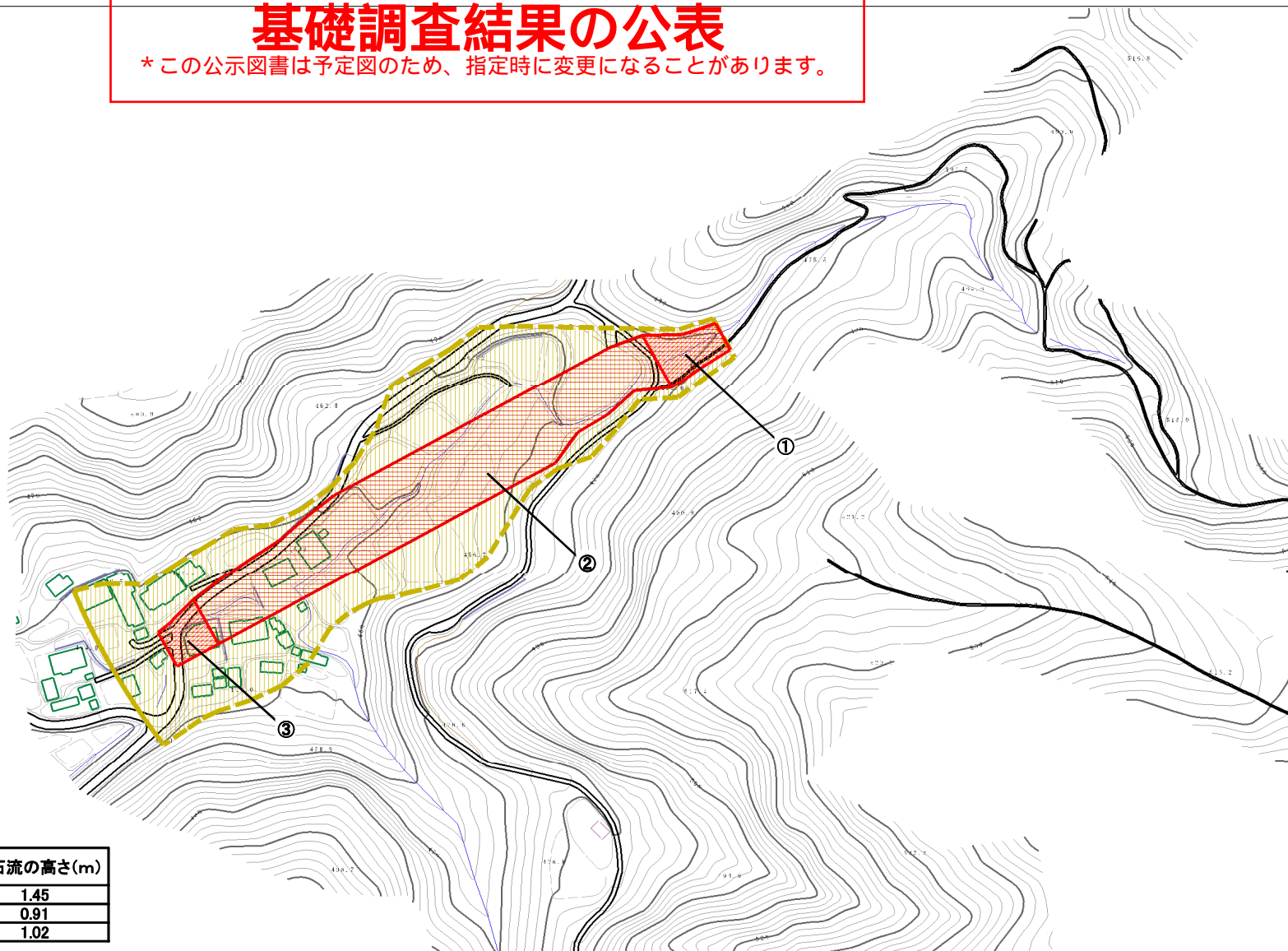
様式-1(土)

土砂災害警戒区域・土砂災害特別警戒区域 位置図

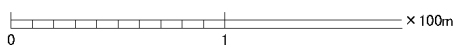
自然現象の種類	土石流
溪流番号	30484B0005
溪流名	大戸中沢
所在地	福島県東白川郡鮫川村大字渡瀬字大戸中

基礎調査結果の公表

*この公示図書は予定図のため、指定時に変更になることがあります。



横断測線の区間	力の大きさのうち最大のもの(kN/m ²)	土石流の高さ(m)
①	20.54	1.45
②	12.43	0.91
③	8.23	1.02



様式-2(土) 土砂災害警戒区域・土砂災害特別警戒区域 区域図	土砂災害警戒区域 (土砂災害防止法施行令第2条の基準に該当する区域)		N 縮尺 1:2,500	自然現象の種類	土石流	溪流番号	30484B0005
	土砂災害特別警戒区域 (土砂災害防止法施行令第3条の基準に該当する区域)			告示番号	公表年月日	溪流名	大戸中沢
	上記以外の区域			告示年月日	平成29年6月30日	所在地	福島県東白川郡鮫川村大字渡瀬字大戸中