

基礎調査結果の公表

※この公表図書は予定図のため、指定時に変更になることがあります。



(1/200,000)



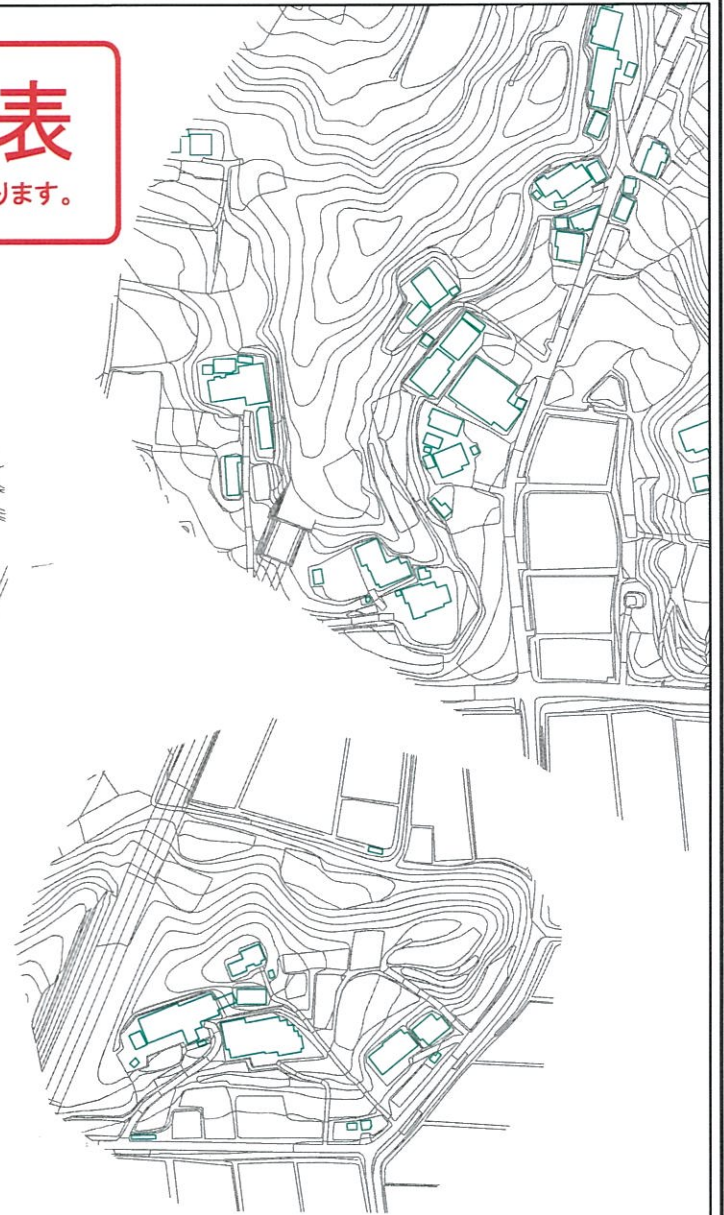
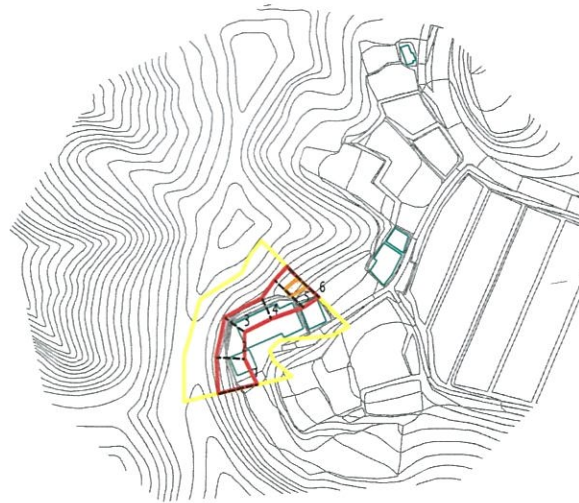
(1/25,000)

様式-1(急)
土砂災害警戒区域・土砂災害特別警戒区域
位置図

自然現象の種類	急傾斜地の崩壊
箇所番号	107
箇所名	錦町一丁目2号
所在地	福島県二本松市錦町一丁目

基礎調査結果の公表

※この公表図書は予定図のため、指定時に変更になることがあります。



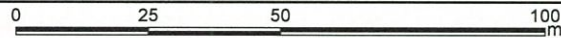
0 25 50 100
m

図中の数字は横断測線番号を示す

様式-2(急) 土砂災害警戒区域・土砂災害特別警戒区域 区域図(その1)	土砂災害防止法施行令第二条の基準に該当する区域		N 縮尺 1:2,500	自然現象の種類	急傾斜地の崩壊	箇所番号	107
	土砂災害防止法施行令第三条の基準に該当する区域			告示番号	公表日	箇所名	錦町一丁目2号
	それ以外の区域			告示年月日	29.3.31	所在地	福島県二本松市錦町一丁目

基礎調査結果の公表

※この公表図書は予定図のため、指定時に変更になることがあります。



図中の数字は横断測線番号を示す

様式-2-1(急)

土砂災害警戒区域・土砂災害特別警戒区域
区域図(その2)

土砂災害防止法施行令第二条の基準に該当する区域	
土砂災害防止法施行令第三条の基準に該当する区域	
それ以外の区域	

縮尺	1:1,000
----	---------

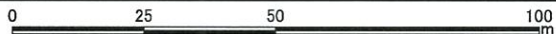
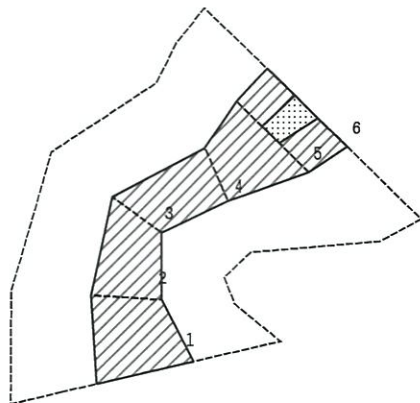
告示番号	公表日
告示年月日	29.3.31

自然現象の種類	急傾斜地の崩壊
---------	---------

箇所番号	107
箇所名	錦町一丁目2号
所在地	福島県二本松市錦町一丁目

基礎調査結果の公表

※この公表図書は予定図のため、指定時に変更になることがあります。

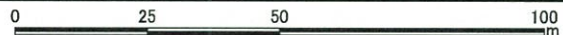
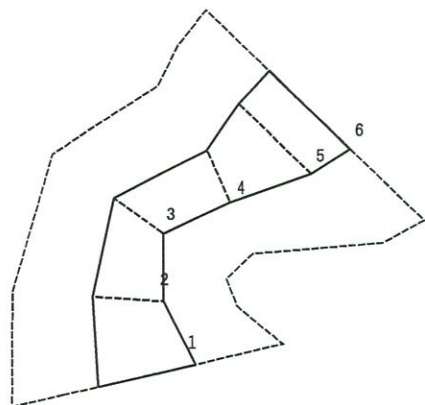


図中の数字は横断測線番号を示す

様式-2-2(急) 土砂災害特別警戒区域の区域区分図 (急傾斜地の崩壊に伴う土石等の移動により 建築物の地上部に作用すると想定される力)	土砂災害防止法施行令第二条の基準に該当する区域		縮尺 1:1,000	自然現象の種類	急傾斜地の崩壊	箇所番号	107
	土砂災害防止法施行令第三条の基準に該当する区域			告示番号	公表日	箇所名	錦町一丁目2号
	それ以外の区域			告示年月日	29.3.31	所在地	福島県二本松市錦町一丁目

基礎調査結果の公表

※この公表図書は予定図のため、指定時に変更になることがあります。



図中の数字は横断測線番号を示す

様式-2-3(急)
土砂災害特別警戒区域の区域区分図
(急傾斜地の崩壊に伴う土石等の堆積により
建築物の地上部に作用すると想定される力)

土砂災害防止法施行令第二条の基準に該当する区域	
土砂災害防止法施行令第三条の基準に該当する区域	
それ以外の区域	

N	
縮尺	1:1,000

自然現象の種類	急傾斜地の崩壊
告示番号	公表日
告示年月号	29.3.31

箇所番号	107
箇所名	錦町一丁目2号
所在地	福島県二本松市錦町一丁目