

# 基礎調査結果の公表

※この公表図書は予定図のため、指定時に変更になることがあります。



(1/200,000)



(1/25,000)

様式-1 (土)

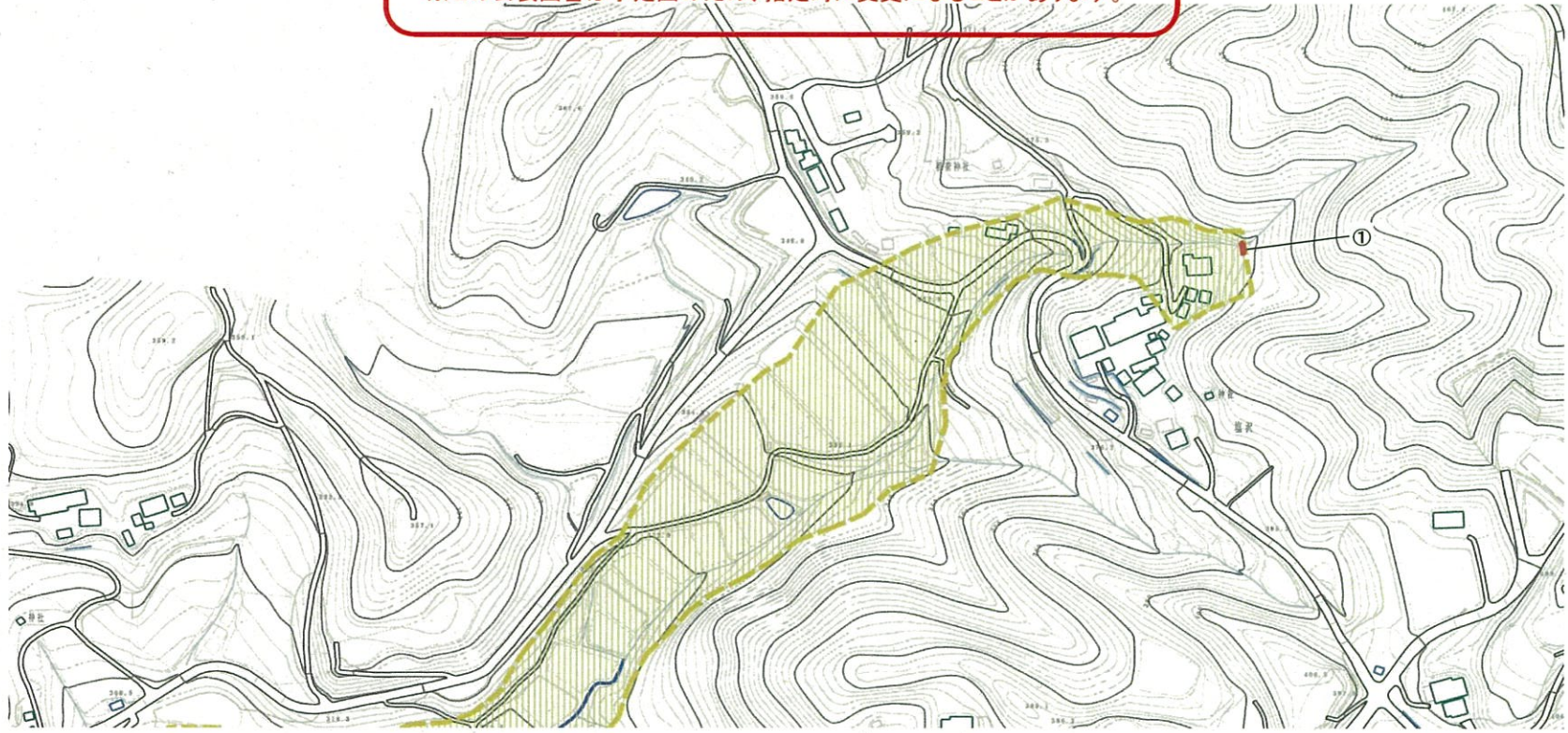
土石災害警戒区域・土石災害特別警戒区域 位置図

自然現象の種類	土石流
溪流番号	10326B0006
溪流名	塩沢1
所在地	福島県二本松市木幡字塩沢

この地図は、国土地理院長の承認を得て、同院発行の数値地図200000(地図画像)及び数値地図25000(地図画像)を複製したものである。(承認番号 平28情複、第856号)

# 基礎調査結果の公表

※この公表図書は予定図のため、指定時に変更になることがあります。



横断測線の区間	力の大きさのうち最大のもの(kN/m <sup>2</sup> )	土石流の高さ(m)
①	21.18	0.44



様式-2(土)

土砂災害警戒区域・土砂災害特別警戒区域  
区域図

土砂災害警戒区域  
(土砂災害防止法施行令第2条の基準に該当する区域)

土砂災害特別警戒区域  
(土砂災害防止法施行令第3条の基準に該当する区域)

土石等の高さが1mを越え、その影響力が50kN/m<sup>2</sup>を越える区域

土石等の高さが1mを越え、その影響力が50kN/m<sup>2</sup>を越えない区域  
上記以外の区域

縮尺

1:2,500

自然現象の種類

土石流

告示番号

H29.3.31

溪流番号

10326B0006

溪流名

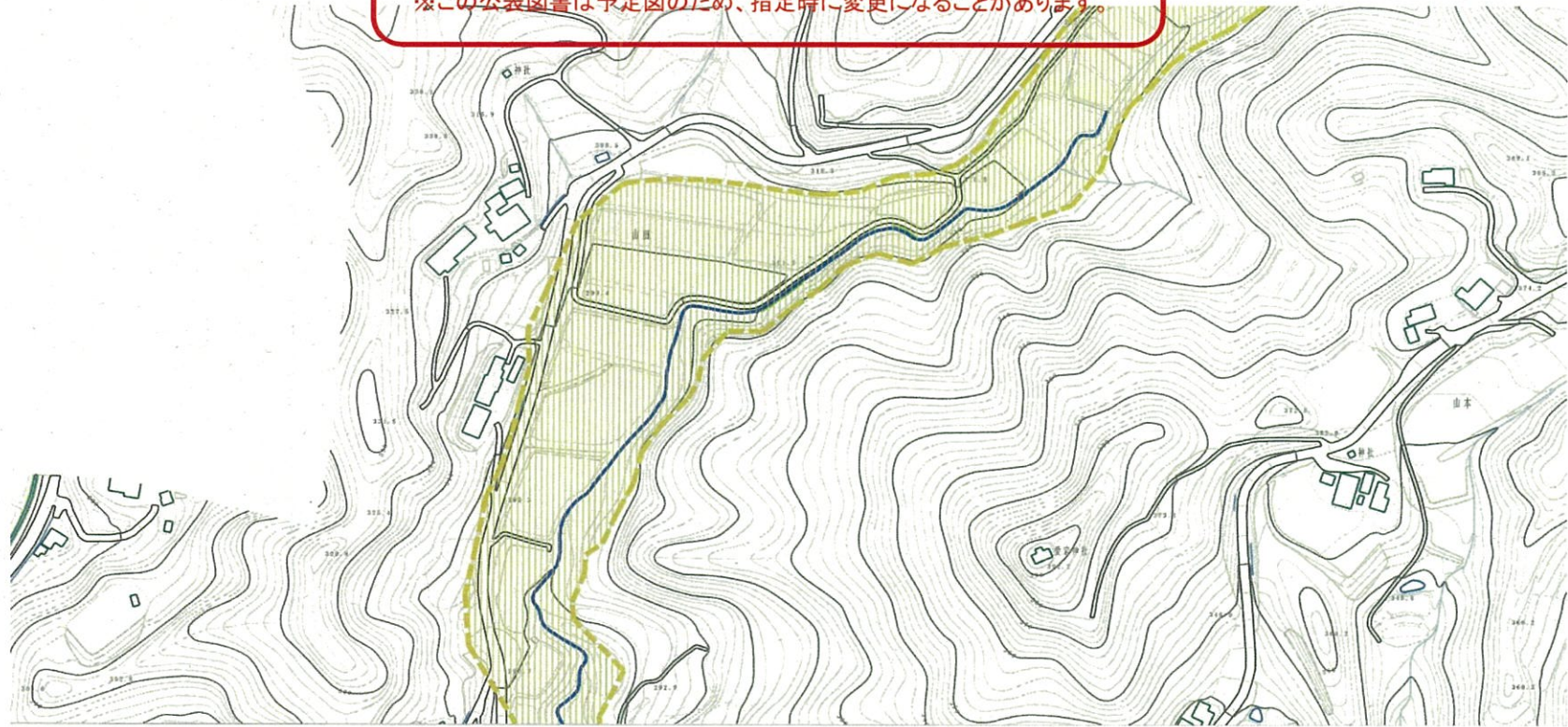
塩沢1

所在地

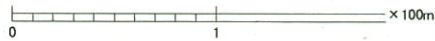
福島県二本松市木幡字塩沢

# 基礎調査結果の公表

※この公表図書は予定図のため、指定時に変更になることがあります。



横断測線の区間	力の大きさのうち最大のもの(kN/m <sup>2</sup> )	土石流の高さ(m)
①	21.18	0.44



様式-2(土)

土砂災害警戒区域・土砂災害特別警戒区域図

土砂災害警戒区域  
(土砂災害防止法施行令第二条の基準に該当する区域)

土砂災害特別警戒区域  
(土砂災害防止法施行令第三条の基準に該当する区域)

土砂等の高さが1mを超過し、その衝撃力が50kN/m<sup>2</sup>を超過する区域

土砂等の高さが1mを超過し、その衝撃力が50kN/m<sup>2</sup>を超過しない区域

上記以外の区域

縮尺

1:2,500

自然現象の種類

土石流

告示番号

H29.3.31

告示年月日

公表日

告示年月日

H29.3.31

溪流番号

10326B0006

溪流名

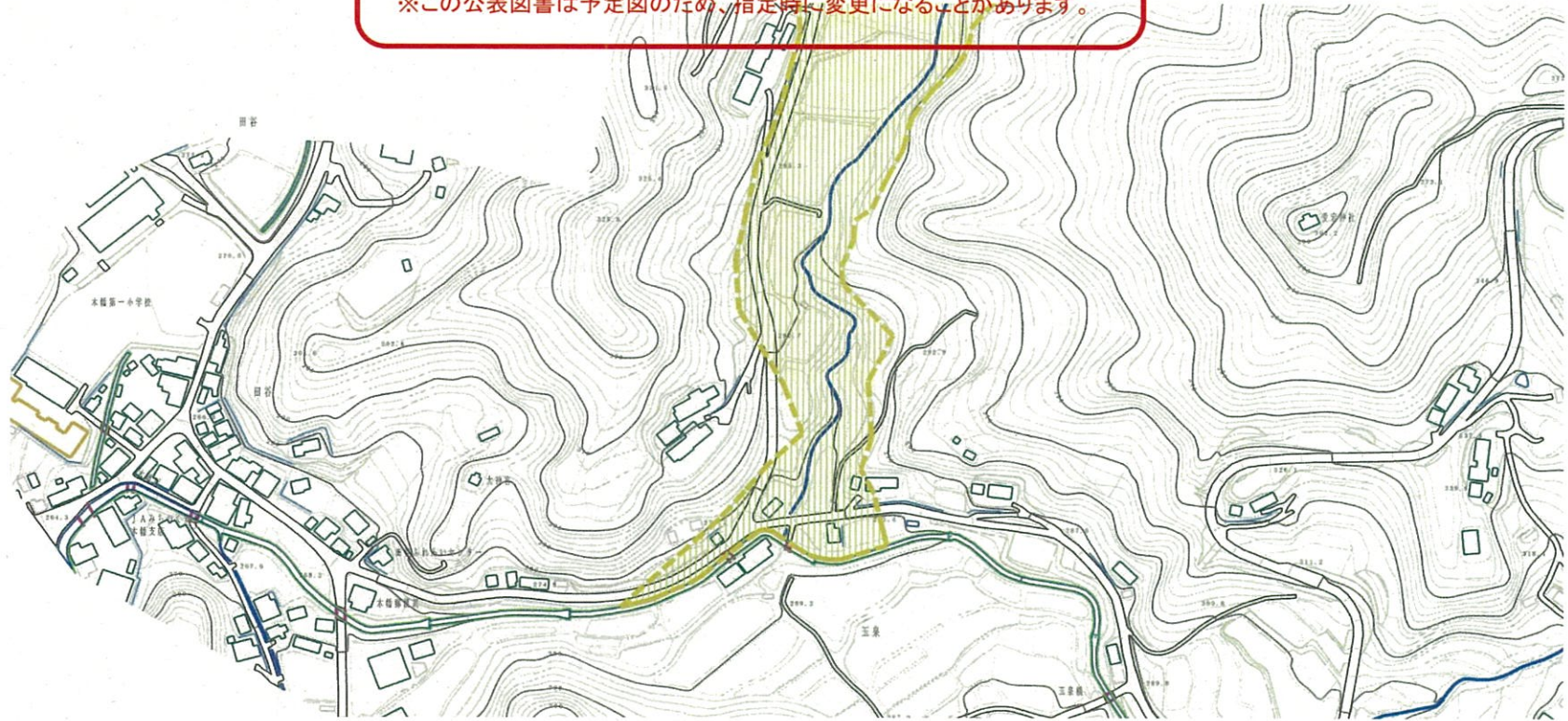
塩沢1

所在地

福島県二本松市木幡字塩沢

# 基礎調査結果の公表

※この公表図書は予定図のため、指定時に変更になることがあります。



横断測線の区間 (土砂災害防止法施行令第二条の基準に該当する区間)	力の大きさのうち 最大のもの(kN/m <sup>2</sup> )	土石流の高さ(m)
①	21.18	0.44



様式-2(土)

土砂災害警戒区域・土砂災害特別警戒区域  
区域図

土砂災害警戒区域  
(土砂災害防止法施行令第二条の基準に該当する区域)

土砂災害特別警戒区域  
(土砂災害防止法施行令第三条の基準に該当する区域)

土砂災害警戒区域  
(土砂災害防止法施行令第二条の基準に該当する区域)

上記以外の区域



縮尺

1:2,500

縮尺

1:2,500

自然現象の種類

土石流

告示番号

H29.3.31

土石流

公表日

H29.3.31

告示年月日

溪流番号

10326B0006

告示番号

H29.3.31

溪流名

塩沢1

告示年月日

H29.3.31

所在地

福島県二本松市木幡字塩沢

告示年月日

H29.3.31