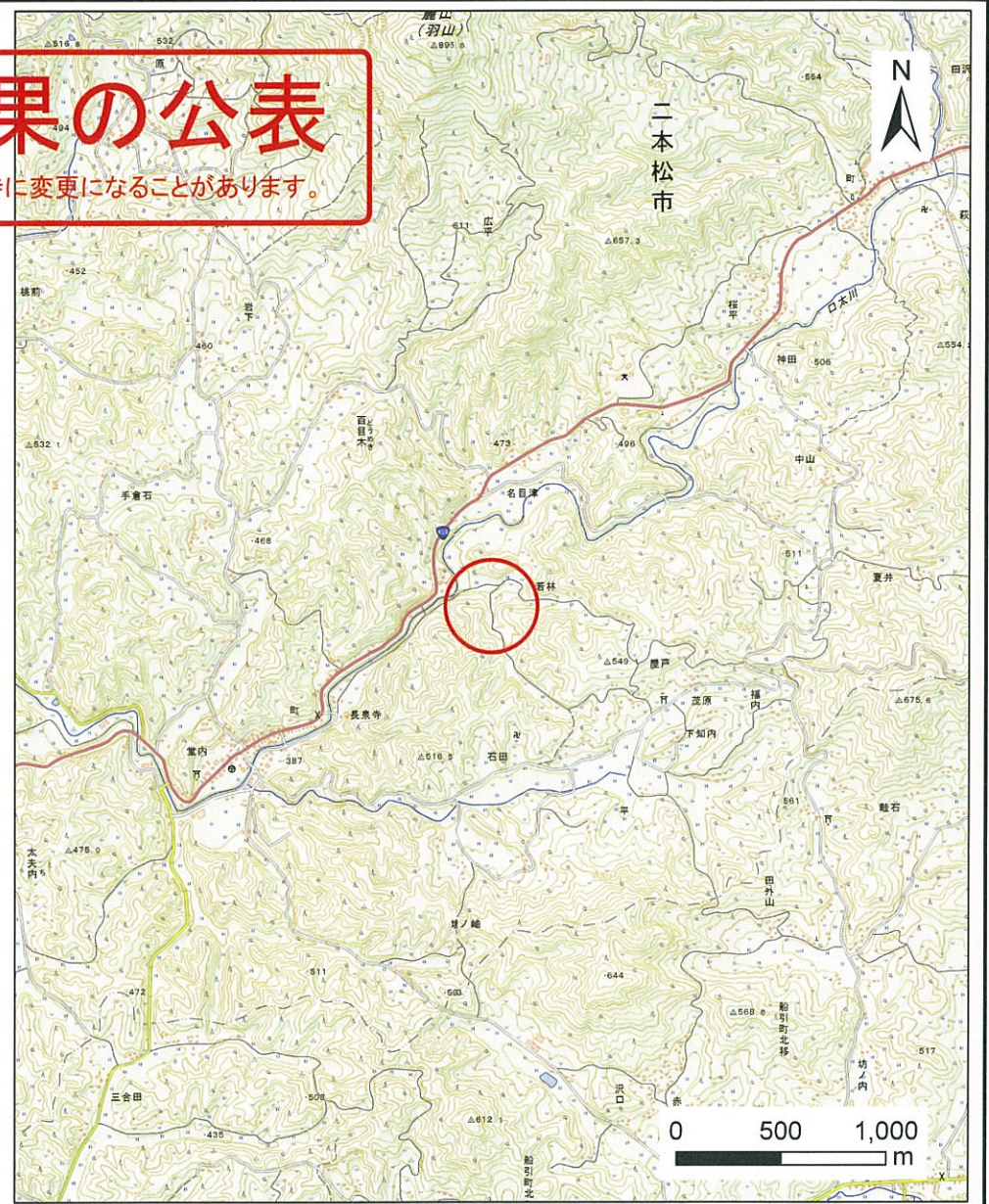


基礎調査結果の公表

※この公表図書は予定図のため、指定時に変更になることがあります。



(1/200,000)



(1/25,000)

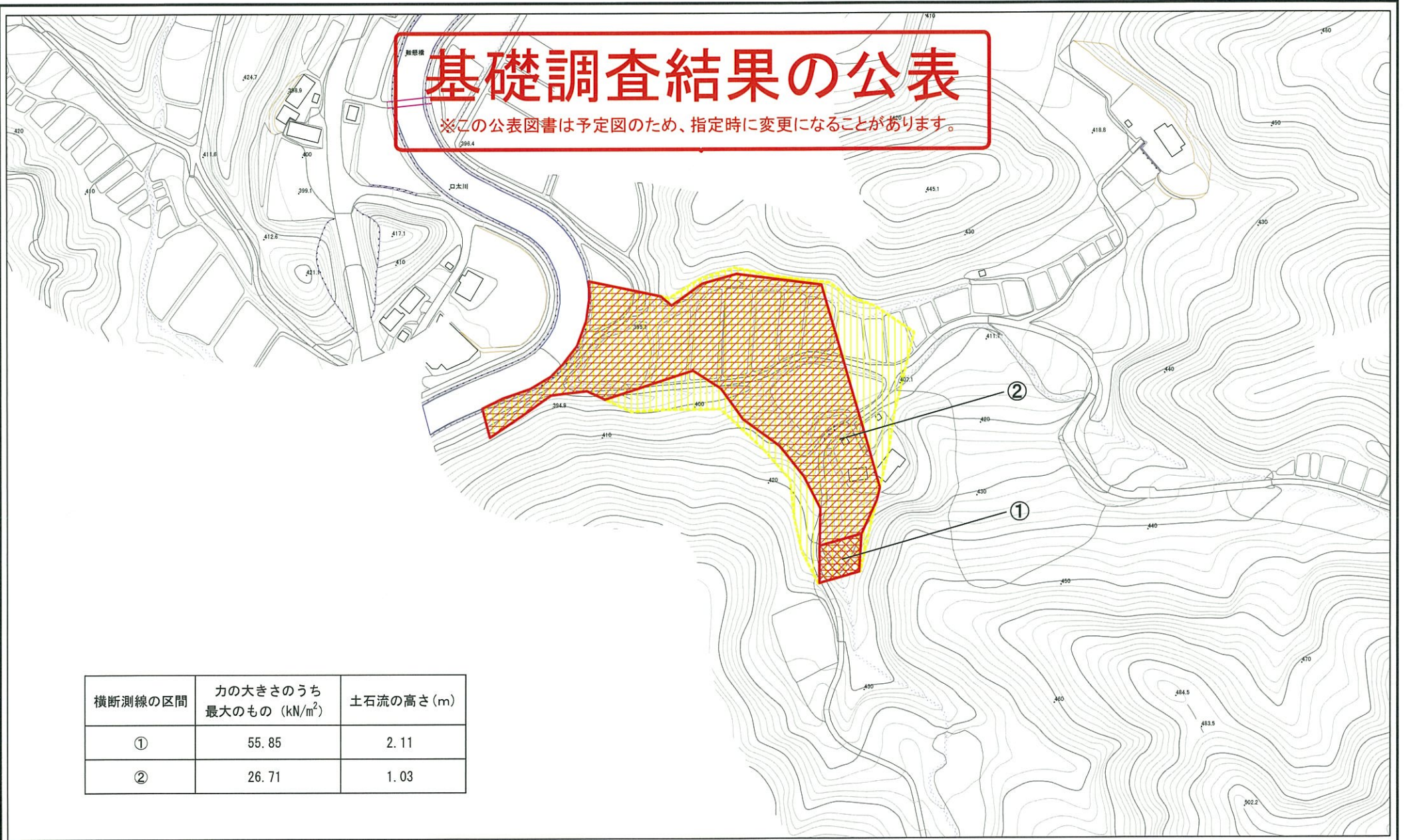
様式-1(土)
土砂災害警戒区域・土砂災害特別警戒区域 位置図

自然現象の種類
箇所番号
箇所名
所在地

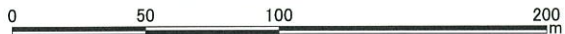
土石流
10325B0028
若林1
福島県二本松市茂原字若林

基礎調査結果の公表

※この公表図書は予定図のため、指定時に変更になることがあります。



横断測線の区間	力の大きさのうち最大のもの (kN/m ²)	土石流の高さ(m)
①	55.85	2.11
②	26.71	1.03



様式-2(土)
土砂災害警戒区域・土砂災害特別警戒区域
区域図

土砂災害警戒区域 (土砂災害防止法施行令第2条の基準に該当する区域)	
土砂災害特別警戒区域 (土砂災害防止法施行令第3条の基準に該当する区域)	
土砂等の高さが1mを超え、その衝撃力が50kN/mを超える区域	
土砂等の高さが1mを超え、その衝撃力が50kN/mを超えない区域	
上記以外の区域	

縮尺
1:2,000

自然現象の種類
土石流

告示番号
公表日
告示年月日
29.3.31

溪流番号
10325E0028
溪流名
若林1
所在地
福島県二本松市茂原字若林