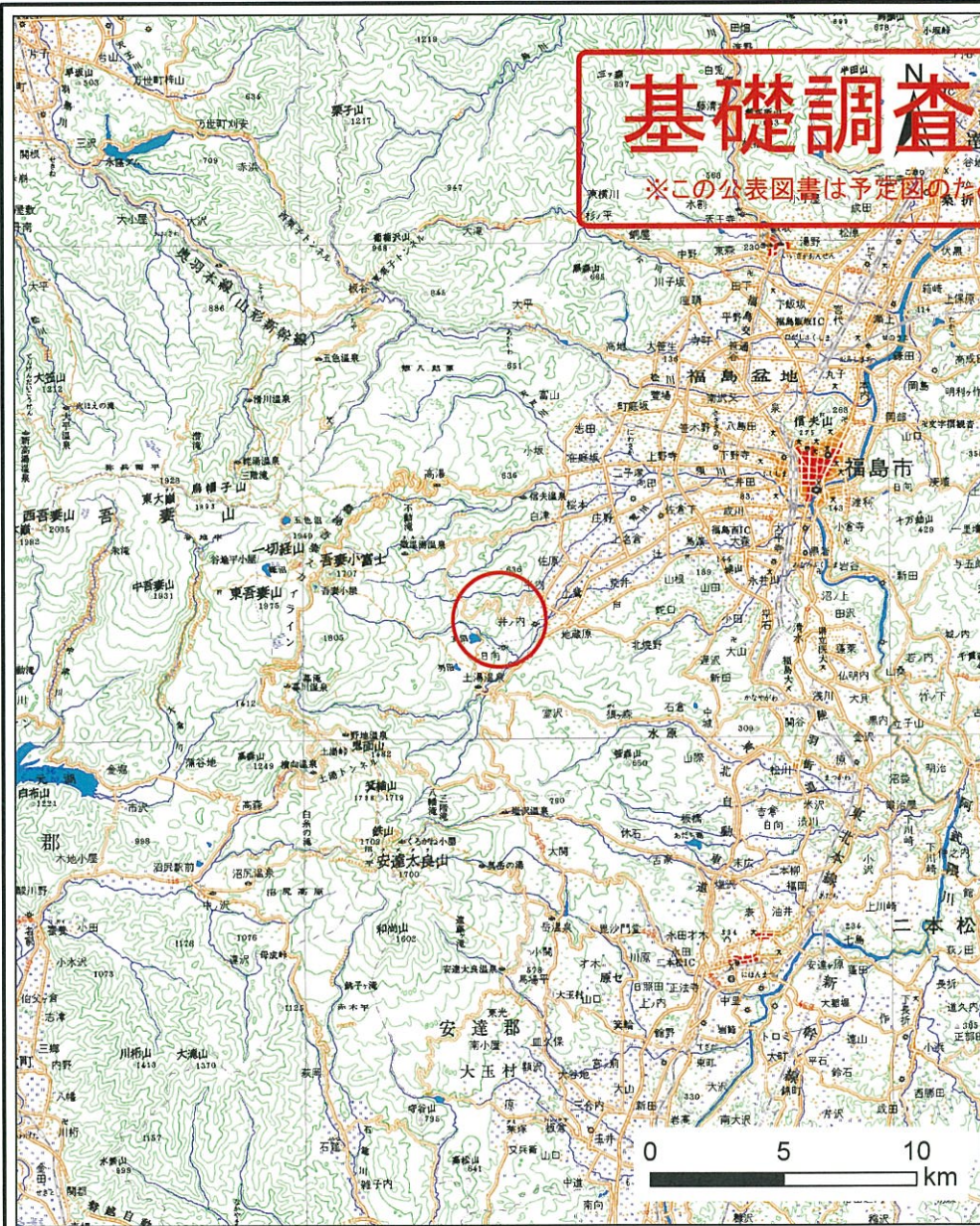
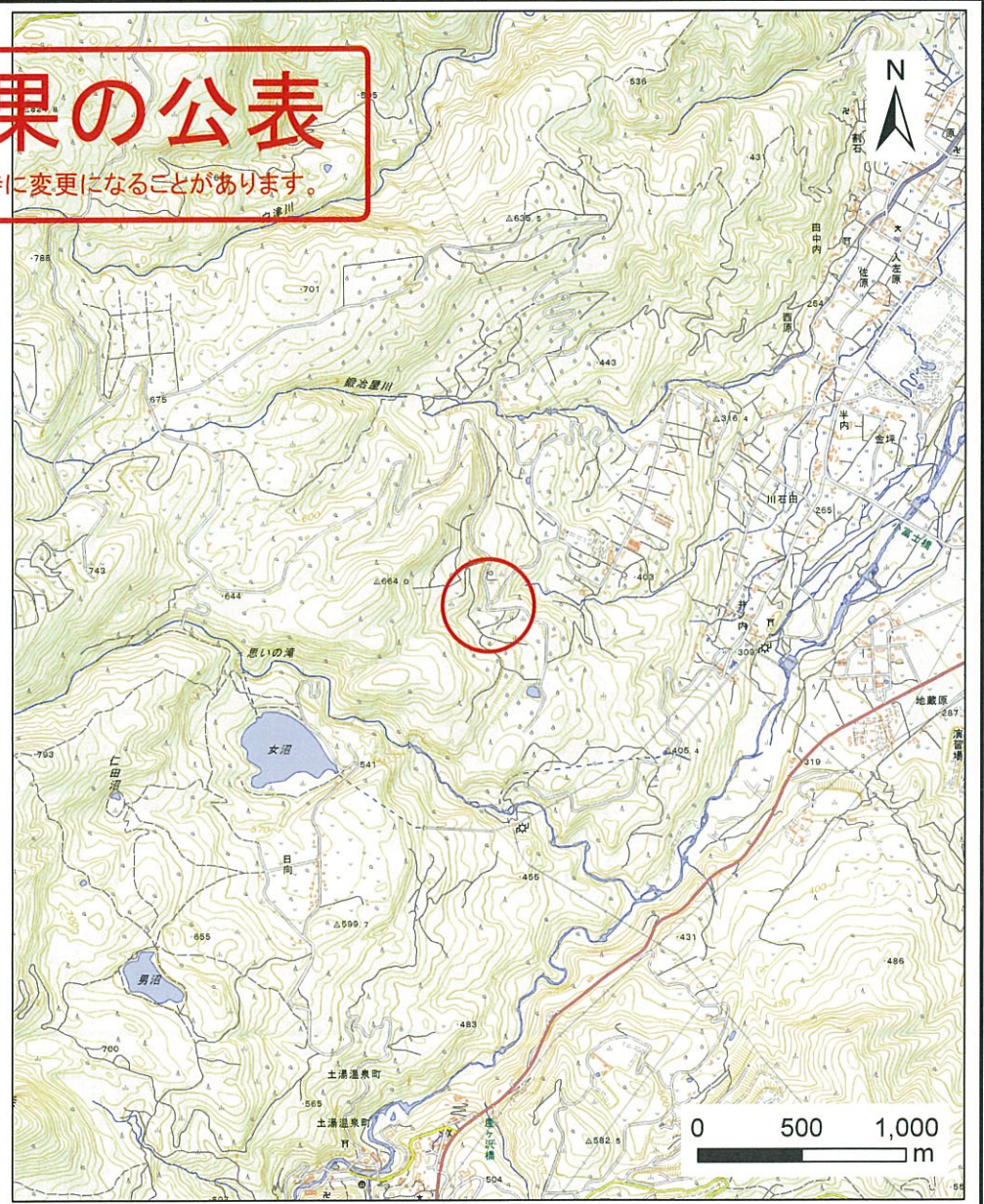


基礎調査結果の公表

※この公表図書は予定図のため、指定時に変更になることがあります。



(1/200,000)



(1/25,000)

様式-1(土)
土石災害警戒区域・土石災害特別警戒区域 位置図

自然現象の種類
箇所番号
箇所名
所在地

土石流
10201B0102
朴木坂沢
福島県福島市佐原字竹ノ森

横断測線の区間	力の大きさのうち最大のもの (kN/m ²)	土石流の高さ (m)
①	20.63	0.74

基礎調査結果の公表

※この公表図書は予定図のため、指定時に変更になることがあります。



0 50 100 200 m

様式-2(土)
土砂災害警戒区域・土砂災害特別警戒区域
区域図

土砂災害警戒区域 (土砂災害防止法施行令第二条の基準に該当する区域)		N	自然現象の種類	土石流	溪流番号	10201B0102
土砂災害特別警戒区域 (土砂災害防止法施行令第三条の基準に該当する区域)		縮尺	告示番号	公表日	溪流名	朴木板沢
土砂災害特別警戒区域 (土砂災害防止法施行令第三条の基準に該当する区域)		1:5,000	告示年月日	29.3.31	所在地	福島県福島市佐原字竹ノ森

横断測線の区間	力の大きさのうち最大のもの (kN/m ²)	土石流の高さ (m)
①	20.63	0.74

基礎調査結果の公表

※この公表図書は予定図のため、指定時に変更になることがあります。



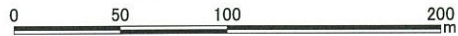
様式-2(土)
土砂災害警戒区域・土砂災害特別警戒区域
区域図

土砂災害警戒区域 (土砂災害防止法施行令第2条の基準に該当する区域)		N 縮尺 1:2,500	自然現象 の種類	土石流	溪流番号	10201B0102
土砂災害 特別警戒区域 (土砂災害防止法 施行令第3条の 基準に該当する 区域)			告示番号	公表日	溪流名	朴木坂沢
土砂災害 特別警戒区域 (土砂災害防止法 施行令第3条の 基準に該当する 区域)			告示年月日	29.3.31	所在地	福島県福島市佐原字竹ノ森

基礎調査結果の公表

※この公表図書は予定図のため、指定時に変更になることがあります。

横断測線の区間	力の大きさのうち最大のもの (kN/m ²)	土石流の高さ (m)
①	20.63	0.74



様式-2(土)
土砂災害警戒区域・土砂災害特別警戒区域
区域図

土砂災害警戒区域 (土砂災害防止法施行令第二条の基準に該当する区域)		N 縮尺 1:2,500	自然現象の種類	土石流	溪流番号	10201B0102
土砂災害特別警戒区域 (土砂災害防止法施行令第三条の基準に該当する区域)			告示番号	公表日	溪流名	朴木坂沢
土砂等の高さが1mを超え、その衝撃力が50kN/mを超える区域			告示年月日	29.3.31	所在地	福島県福島市佐原字竹ノ森
土砂等の高さが1mを超え、その衝撃力が50kN/mを超えない区域						
上記以外の区域						

基礎調査結果の公表

※この公表図書は予定図のため、指定時に変更になることがあります。

横断測線の区間	力の大きさのうち最大のもの (kN/m ²)	土石流の高さ (m)
①	20.63	0.74



様式-2(土)
土砂災害警戒区域・土砂災害特別警戒区域
区域図

土砂災害警戒区域 (土砂災害防止法施行令第2条の基準に該当する区域)		N 縮尺 1:2,500	自然現象 の種類	土石流	溪流番号	10201B0102
土砂災害 特別警戒区域 (土砂災害防止法 施行令第3条の 基準に該当する 区域)			告示番号	公表日	溪流名	朴木坂沢
土砂等の高さが1mを超え、 その衝撃力が50kN/m ² を超える区域			告示年月日	29.3.31	所在地	福島県福島市佐原字竹ノ森
土砂等の高さが1mを超え、 その衝撃力が50kN/m ² を超えない区域						
上記以外の区域						