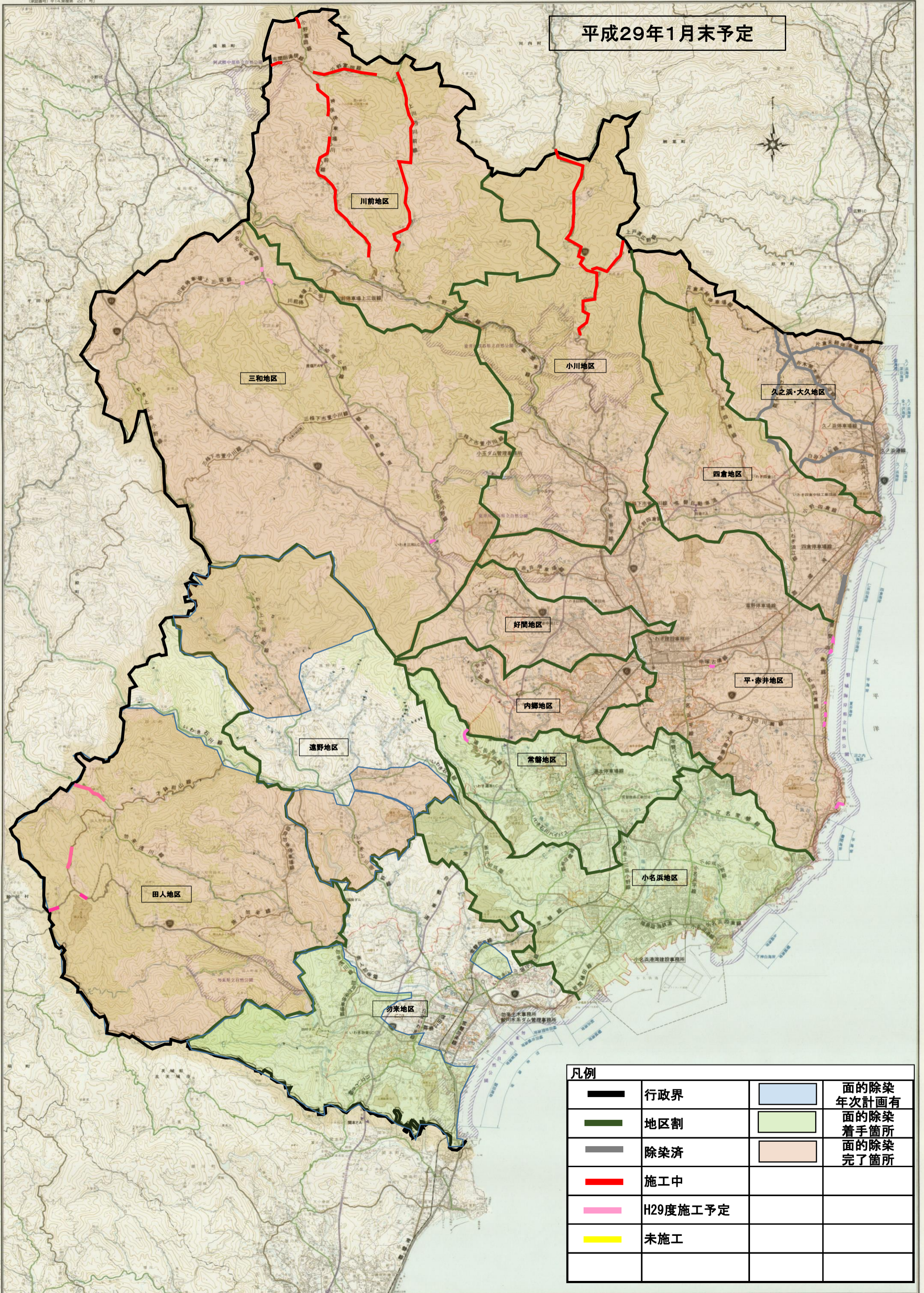


# 福島県いわき建設事務所管内図

平成29年1月末予定

【この地図は国土院の承認を得て同院発行の  
五万分の一縮尺の地形図を基に作成したものであり、  
（承認番号）平14地審第 221 号】



凡例			
	行政界		面的除染 年次計画有
	地区割		面的除染 着手箇所
	除染済		面的除染 完了箇所
	施工中		
	H29度施工予定		
	未施工		

福島県  
いわき  
建設事務所

平成14年9月作成 R100

1:100,000

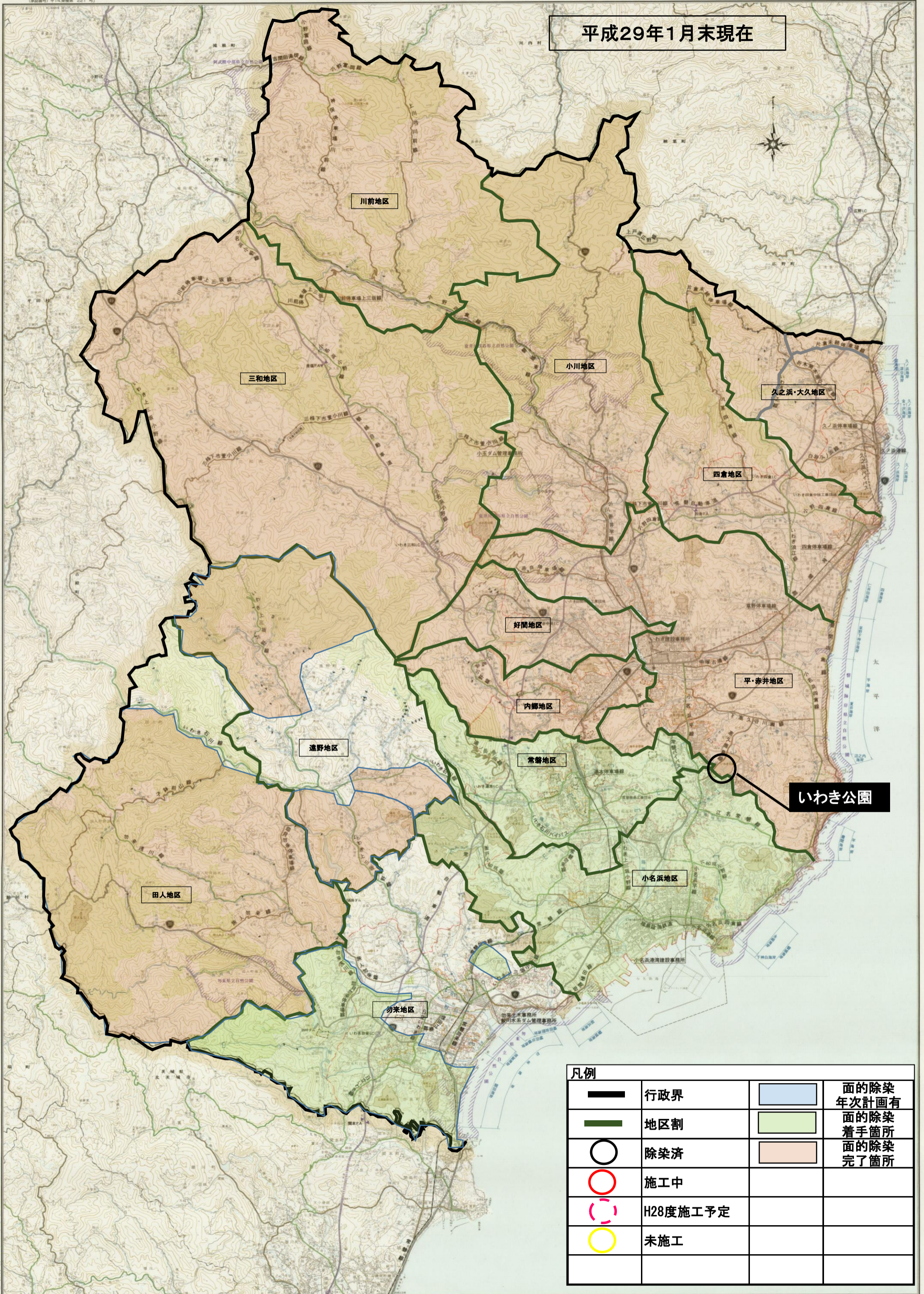
北海道地図株式会社福島支店  
電話 0241-522-2957



# 福島県いわき建設事務所管内図

平成29年1月末現在

【この地図は国土院の承認を得て同院発行の  
五万分の一縮尺の地形図を基に作成したものであり  
（建設省）平14東規第 221 号】



凡例			
	行政界		面的除染 年次計画有
	地区割		面的除染 着手箇所
	除染済		面的除染 完了箇所
	施工中		
	H28度施工予定		
	未施工		

福島県  
いわき  
建設事務所

平成14年9月作成 R100

1:100,000

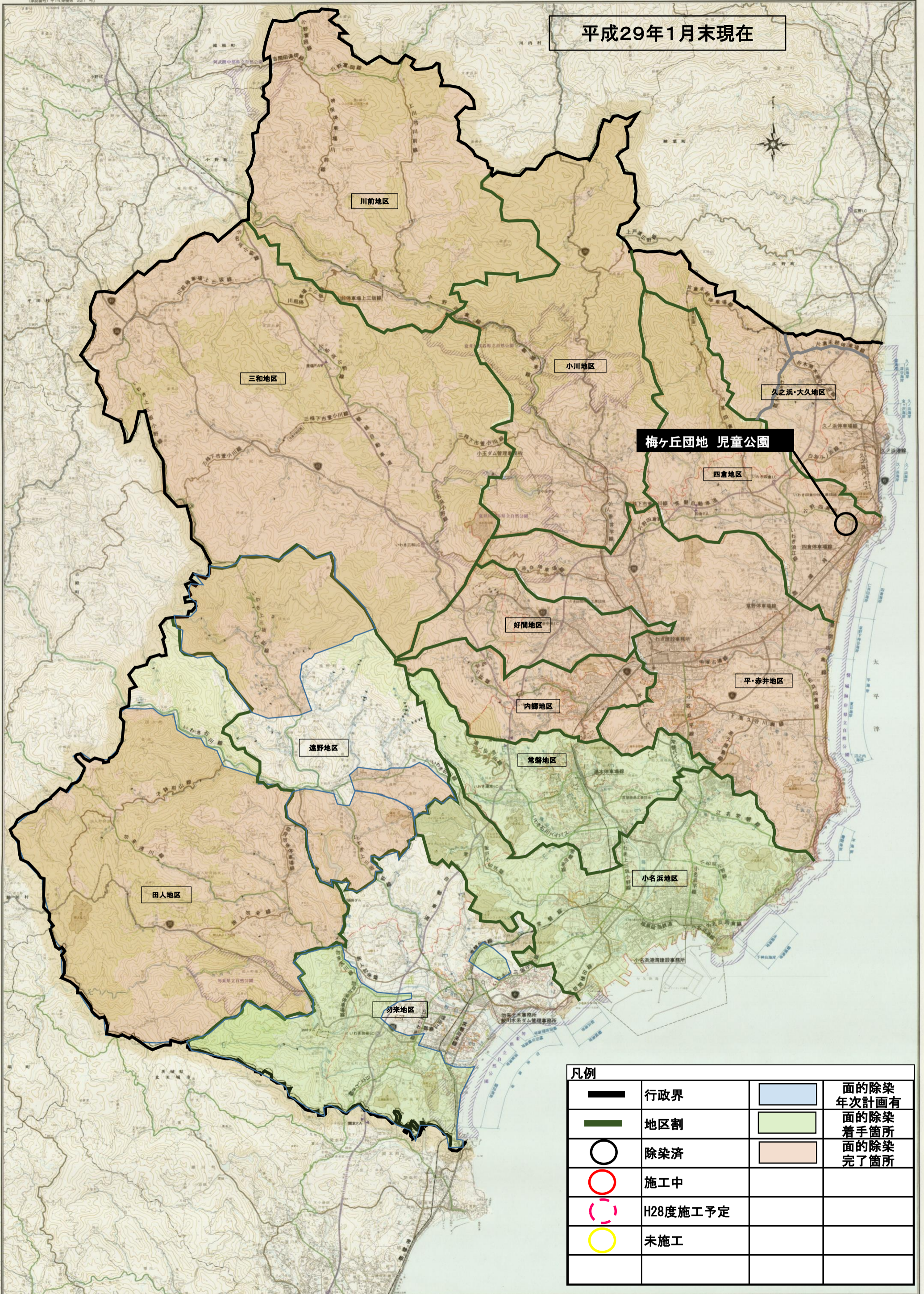
北海道地図株式会社福島支店  
電話 (024) 522-2567



# 福島県いわき建設事務所管内図

平成29年1月末現在

【この地図は国土院の承認を得て同院発行の  
五万分の一縮尺の地形図を基に作成したものであり  
（承認番号）平14地認第 221 号】



凡例			
	行政界		面的除染 年次計画有
	地区割		面的除染 着手箇所
	除染済		面的除染 完了箇所
	施工中		
	H28度施工予定		
	未施工		

福島県  
いわき  
建設事務所

平成14年9月作成 **R100**

1:100,000

北海道地図株式会社福島支店  
電話 (024) 522-2957