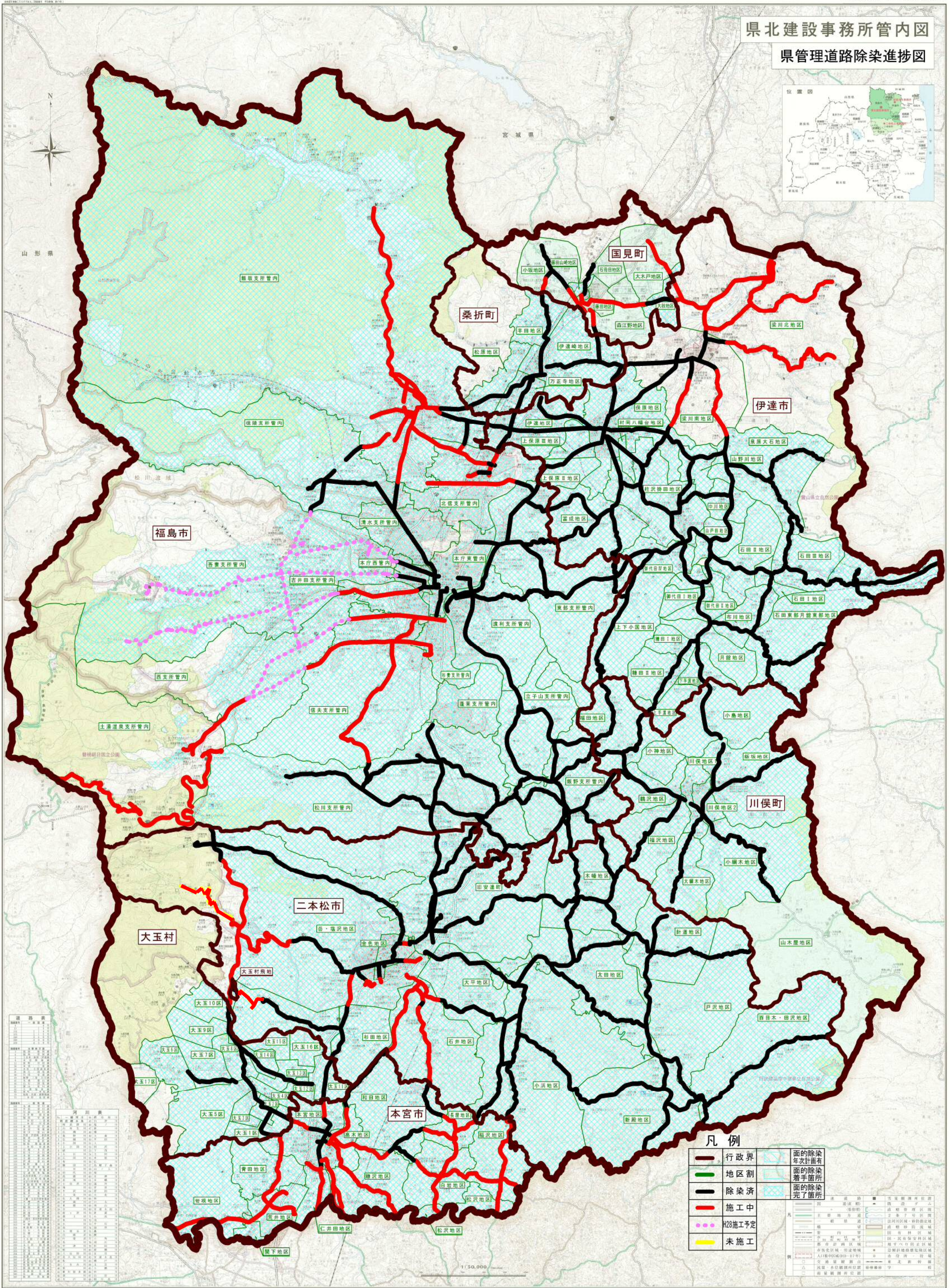


県北建設事務所管内図

県管理道路除染進捗図



凡例

	行政界		面の除染 年次計画有
	地区割		面の除染 着手箇所
	除染済		面の除染 完了箇所
	施工中		
	H28施工予定		
	未施工		

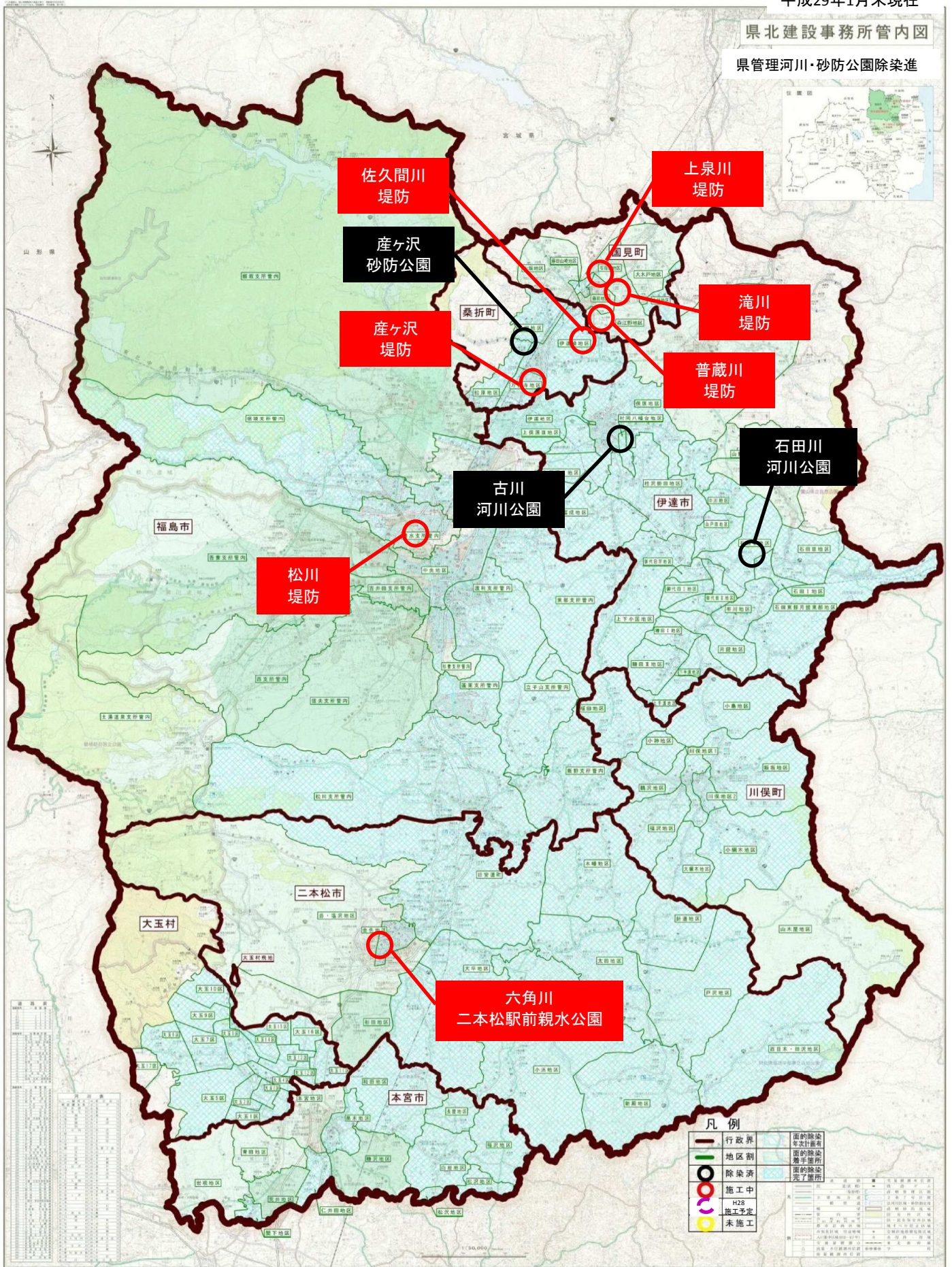
道路表

路線名	種別	延長	除染済	施工中	未施工
1	1	1	1	1	1
2	2	2	2	2	2
3	3	3	3	3	3
4	4	4	4	4	4
5	5	5	5	5	5
6	6	6	6	6	6
7	7	7	7	7	7
8	8	8	8	8	8
9	9	9	9	9	9
10	10	10	10	10	10
11	11	11	11	11	11
12	12	12	12	12	12
13	13	13	13	13	13
14	14	14	14	14	14
15	15	15	15	15	15
16	16	16	16	16	16
17	17	17	17	17	17
18	18	18	18	18	18
19	19	19	19	19	19
20	20	20	20	20	20
21	21	21	21	21	21
22	22	22	22	22	22
23	23	23	23	23	23
24	24	24	24	24	24
25	25	25	25	25	25
26	26	26	26	26	26
27	27	27	27	27	27
28	28	28	28	28	28
29	29	29	29	29	29
30	30	30	30	30	30
31	31	31	31	31	31
32	32	32	32	32	32
33	33	33	33	33	33
34	34	34	34	34	34
35	35	35	35	35	35
36	36	36	36	36	36
37	37	37	37	37	37
38	38	38	38	38	38
39	39	39	39	39	39
40	40	40	40	40	40
41	41	41	41	41	41
42	42	42	42	42	42
43	43	43	43	43	43
44	44	44	44	44	44
45	45	45	45	45	45
46	46	46	46	46	46
47	47	47	47	47	47
48	48	48	48	48	48
49	49	49	49	49	49
50	50	50	50	50	50
51	51	51	51	51	51
52	52	52	52	52	52
53	53	53	53	53	53
54	54	54	54	54	54
55	55	55	55	55	55
56	56	56	56	56	56
57	57	57	57	57	57
58	58	58	58	58	58
59	59	59	59	59	59
60	60	60	60	60	60
61	61	61	61	61	61
62	62	62	62	62	62
63	63	63	63	63	63
64	64	64	64	64	64
65	65	65	65	65	65
66	66	66	66	66	66
67	67	67	67	67	67
68	68	68	68	68	68
69	69	69	69	69	69
70	70	70	70	70	70
71	71	71	71	71	71
72	72	72	72	72	72
73	73	73	73	73	73
74	74	74	74	74	74
75	75	75	75	75	75
76	76	76	76	76	76
77	77	77	77	77	77
78	78	78	78	78	78
79	79	79	79	79	79
80	80	80	80	80	80
81	81	81	81	81	81
82	82	82	82	82	82
83	83	83	83	83	83
84	84	84	84	84	84
85	85	85	85	85	85
86	86	86	86	86	86
87	87	87	87	87	87
88	88	88	88	88	88
89	89	89	89	89	89
90	90	90	90	90	90
91	91	91	91	91	91
92	92	92	92	92	92
93	93	93	93	93	93
94	94	94	94	94	94
95	95	95	95	95	95
96	96	96	96	96	96
97	97	97	97	97	97
98	98	98	98	98	98
99	99	99	99	99	99
100	100	100	100	100	100

平成29年1月末現在

県北建設事務所管内図

県管理河川・砂防公園除染進



佐久間川
堤防

上泉川
堤防

産ヶ沢
砂防公園

滝川
堤防

産ヶ沢
堤防

普蔵川
堤防

古川
河川公園

石田川
河川公園

松川
堤防

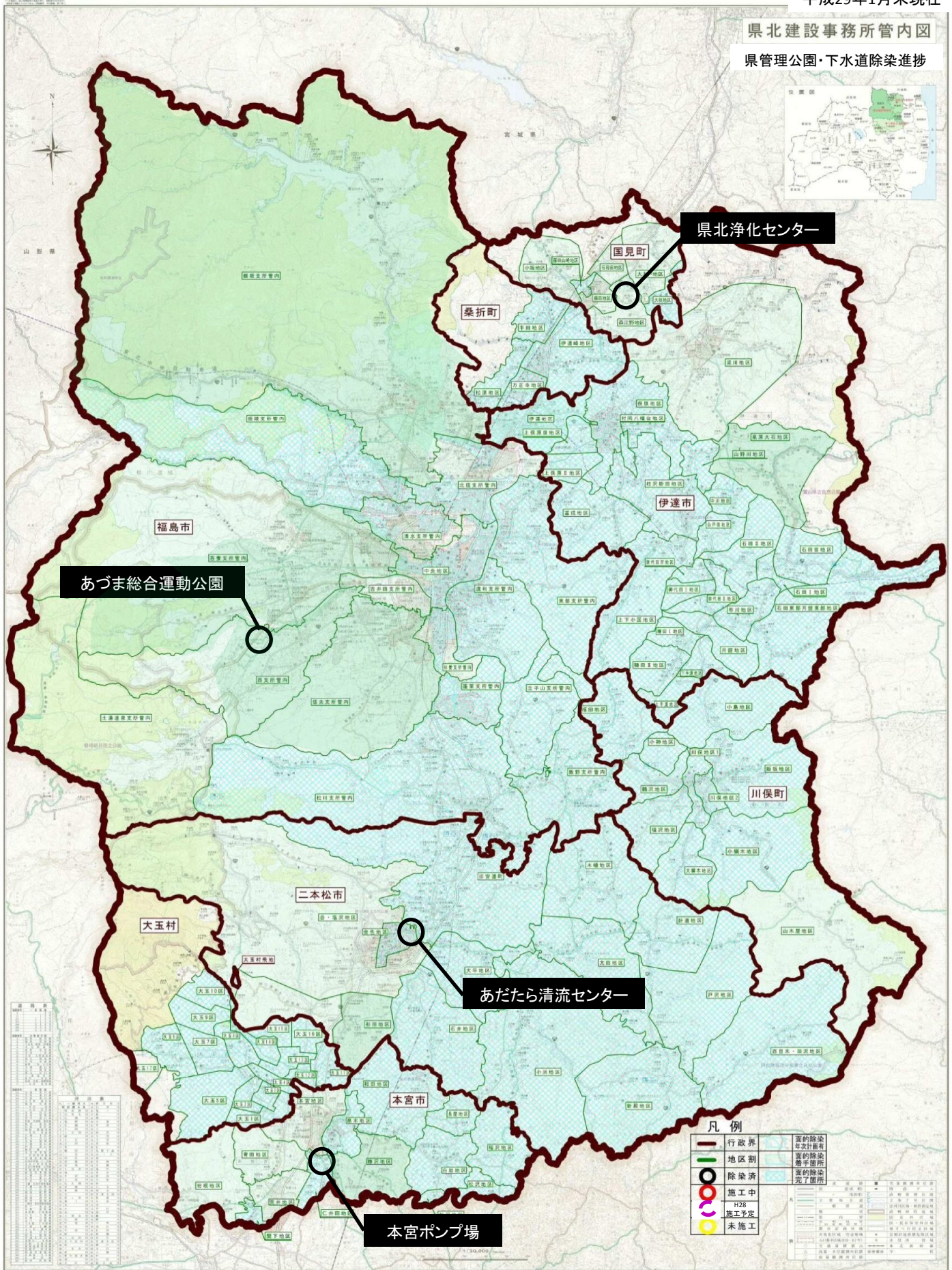
六角川
二本松駅前親水公園

凡例

—	行政界	■	面の除染 年次計画者
—	地区割	■	面の除染 着手箇所
○	除染済	■	面の除染 完了箇所
○	施工中	■	新築箇所
○	H28 施工予定	■	新築箇所
○	未施工	■	新築箇所

県北建設事務所管内図

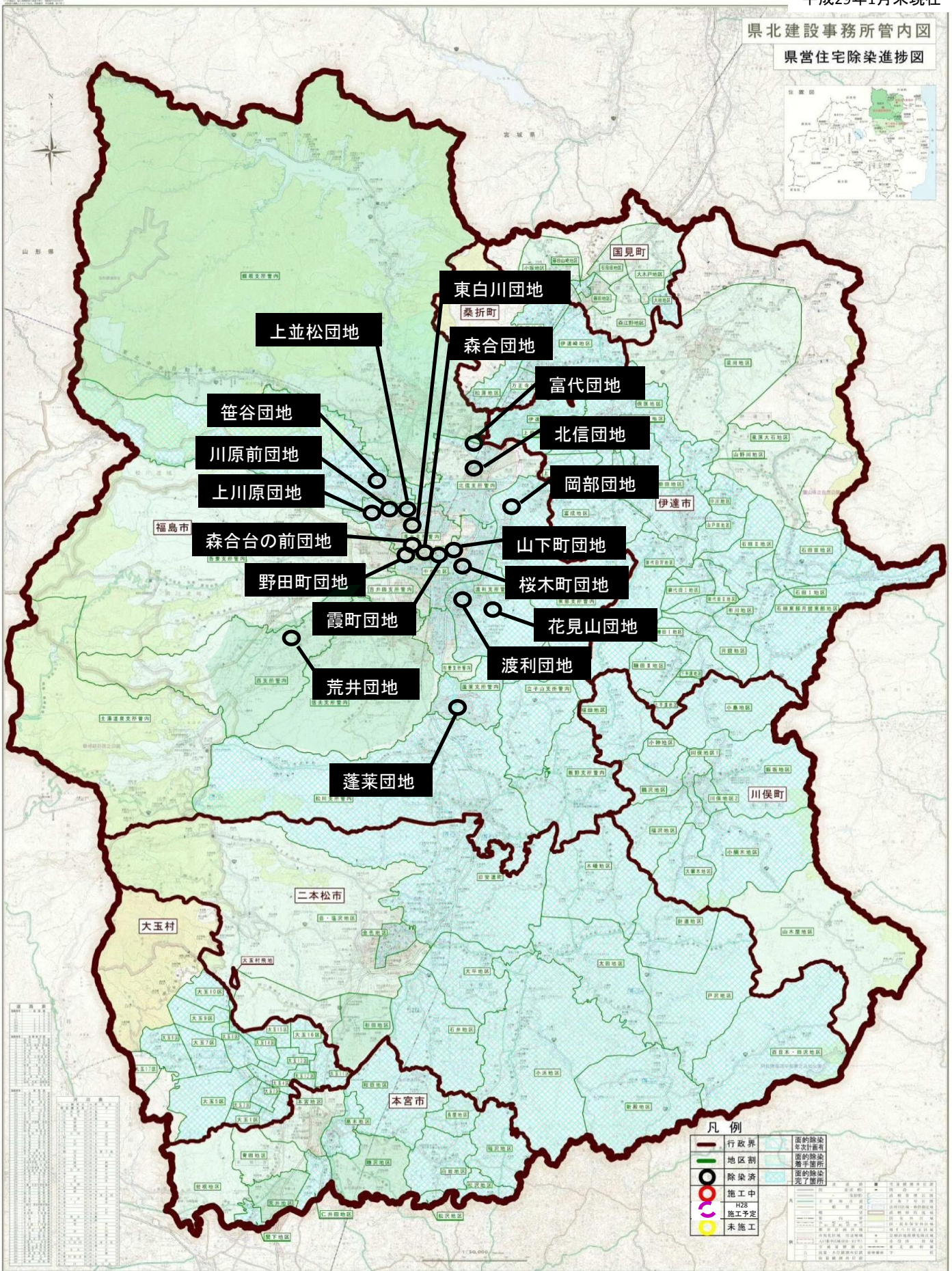
県管理公園・下水道除染進捗



凡例

	行政界		面の除染 年次計画済
	地区割		面の除染 着手箇所
	除染済		面の除染 完了箇所
	施工中		
	H28 施工予定		
	未施工		

県北建設事務所管内図
県営住宅除染進捗図



上並松団地

笹谷団地

川原前団地

上川原団地

森合台の前団地

野田町団地

霞町団地

荒井団地

蓬萊団地

東白川団地

森合団地

富代団地

北信団地

岡部団地

山下町団地

桜木町団地

花見山団地

渡利団地

福島市

大玉村

二本松市

本宮市

国見町

桑折町

伊達市

川俣町

凡例

- 行政界
- 地区割
- 除染済
- 施工中
- 施工予定
- 未施工
- 面の除染年次計画済
- 面の除染着手箇所
- 面の除染完了箇所