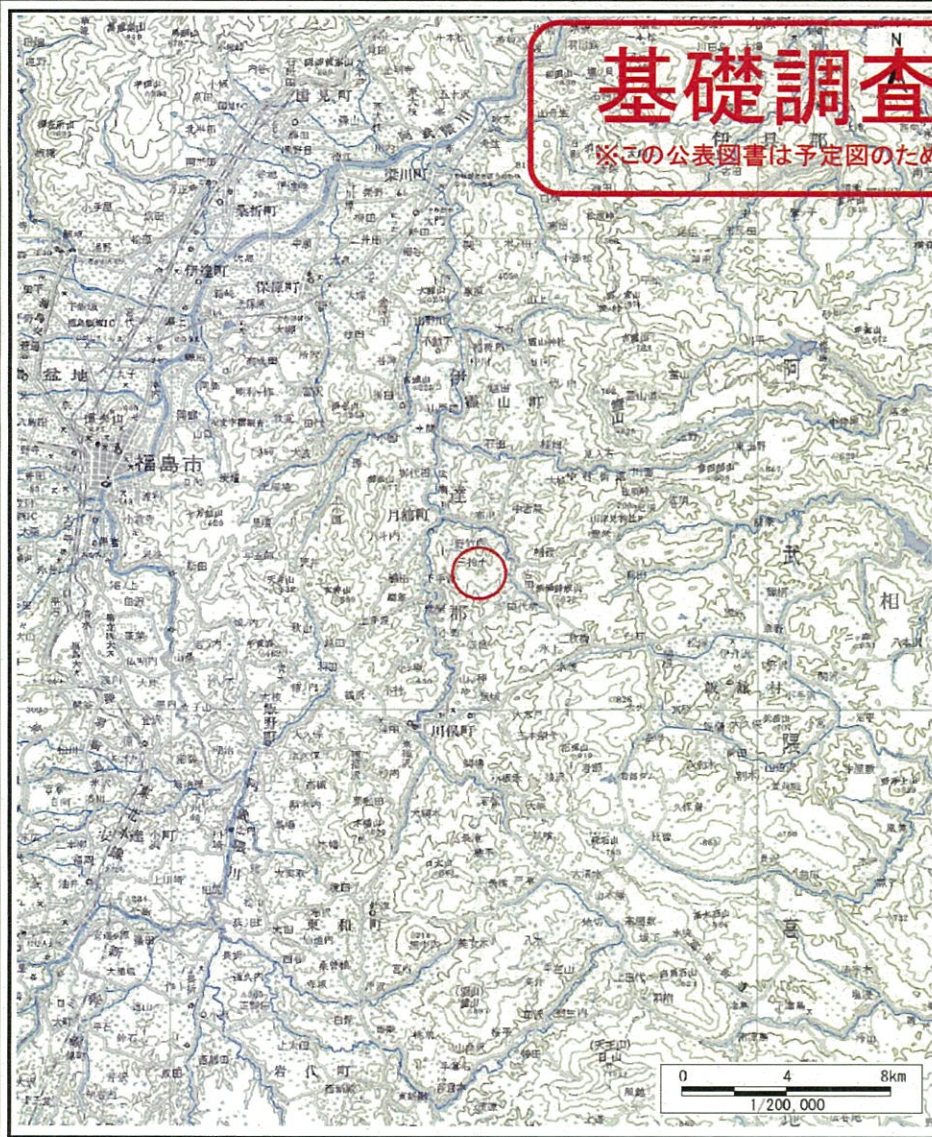
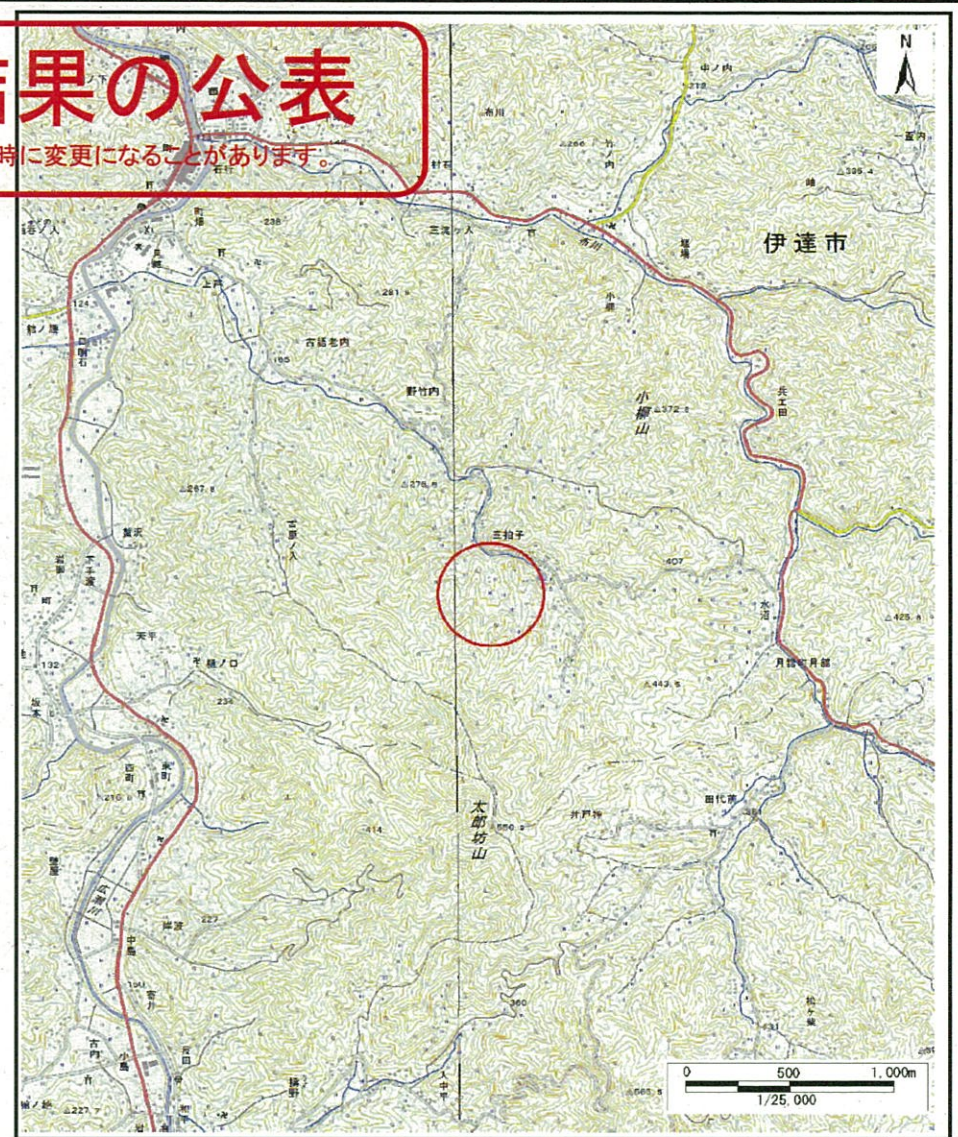


基礎調査結果の公表

※この公表図書は予定図のため、指定時に変更になることがあります。



(1/200,000)



(1/25,000)

様式-1 (土)

土砂災害警戒区域・土砂災害特別警戒区域 位置図

自然現象の種類	土石流
溪流番号	10307B0074
溪流名	三拍子3号沢
所在地	伊達市月館町月館字三拍子

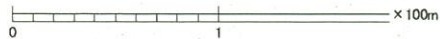
この地図は、国土地理院長の承認を得て、同院発行の数値地図200000(地図画像)及び数値地図25000(地図画像)を複製したものである。(承認番号 平28情複、第857号)

基礎調査結果の公表

※この公表図書は予定図のため、指定時に変更になることがあります。



横断測線の区間	力の大きさのうち最大のもの (kN/m ²)	土石流の高さ(m)
①	13.57	0.53



様式-2(土)

土砂災害警戒区域・土砂災害特別警戒区域図

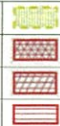
土砂災害警戒区域
(土砂災害防止法施行令第2条の基準に該当する区域)

土砂災害特別警戒区域
(土石流の高さが1mを越え、その衝撃力が50kN/m²を越える区域)

土砂災害警戒区域
(土石流の高さが1mを越え、その衝撃力が50kN/m²を越えない区域)

土砂災害警戒区域
(土砂災害防止法施行令第2条の基準に該当する区域)

上記以外の区域



N
縮尺
1:2,500

自然現象の種類	土石流	溪流番号	10307B0074
告示番号	公表日	溪流名	三拍子3号沢
告示年月日	29.3.10	所在地	伊達市月館町月館字三拍子

基礎調査結果の公表

※この公表図書は予定図のため、指定時に変更になることがあります。



様式-2(土)
土砂災害警戒区域・土砂災害特別警戒区域
区域図

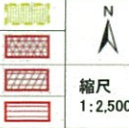
土砂災害警戒区域
(土砂災害防止法施行令第二条の基準に該当する区域)

土砂災害
特別警戒区域
(土砂災害防止法
施行令第三条の
基準に該当する区
域)

土砂等の高さ1mを越え、
その崩壊力が50kN/m²を越える区域

土砂等の高さ1mを越え、
その崩壊力が50kN/m²を越えない区域

上記以外の区域



N
縮尺
1:2,500

自然現象の種類	土石流	溪流番号	10307B0074
告示番号	公表日	溪流名	三拍子3号沢
告示年月日	29.3.10	所在地	伊達市月館町月館字三拍子