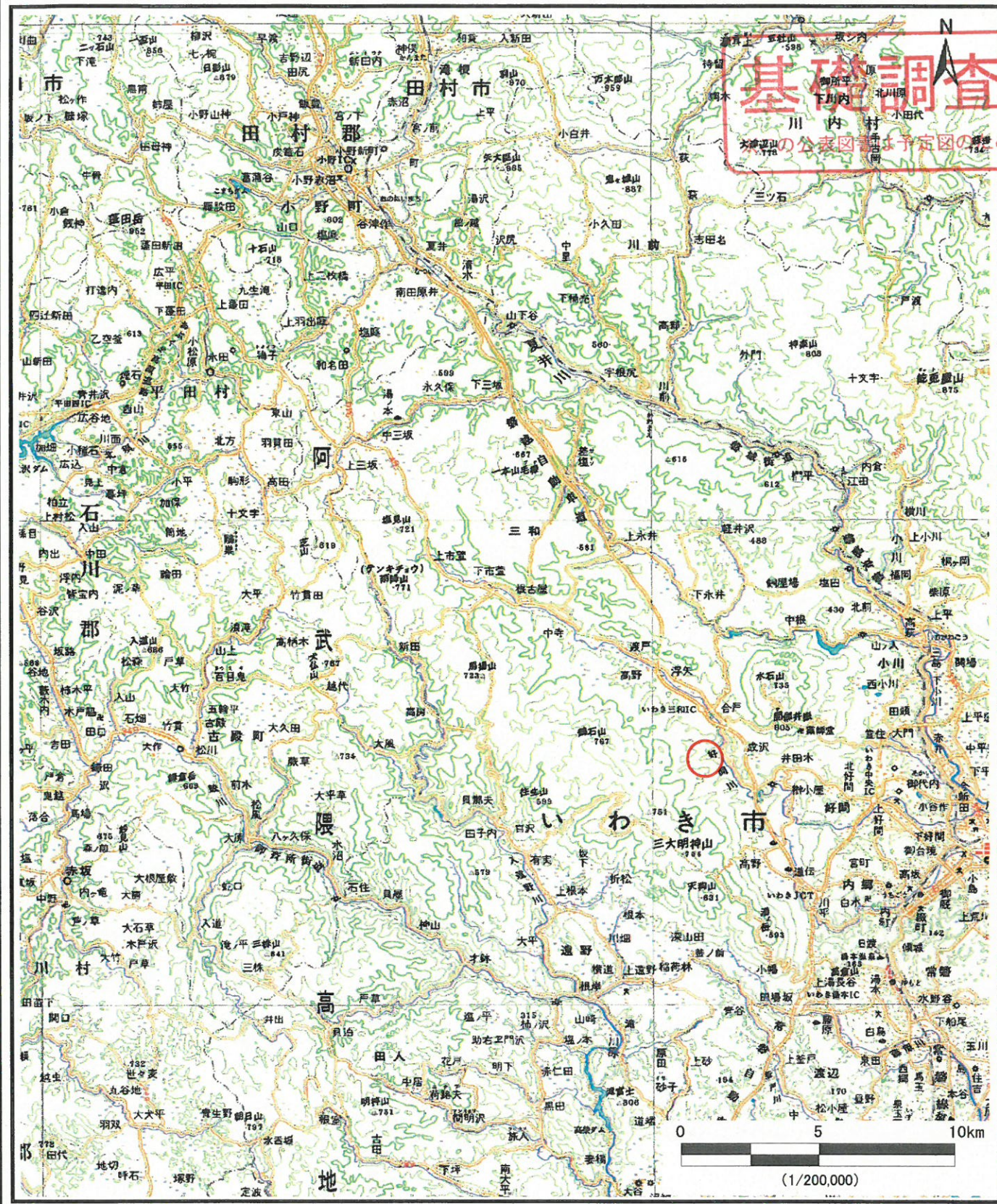


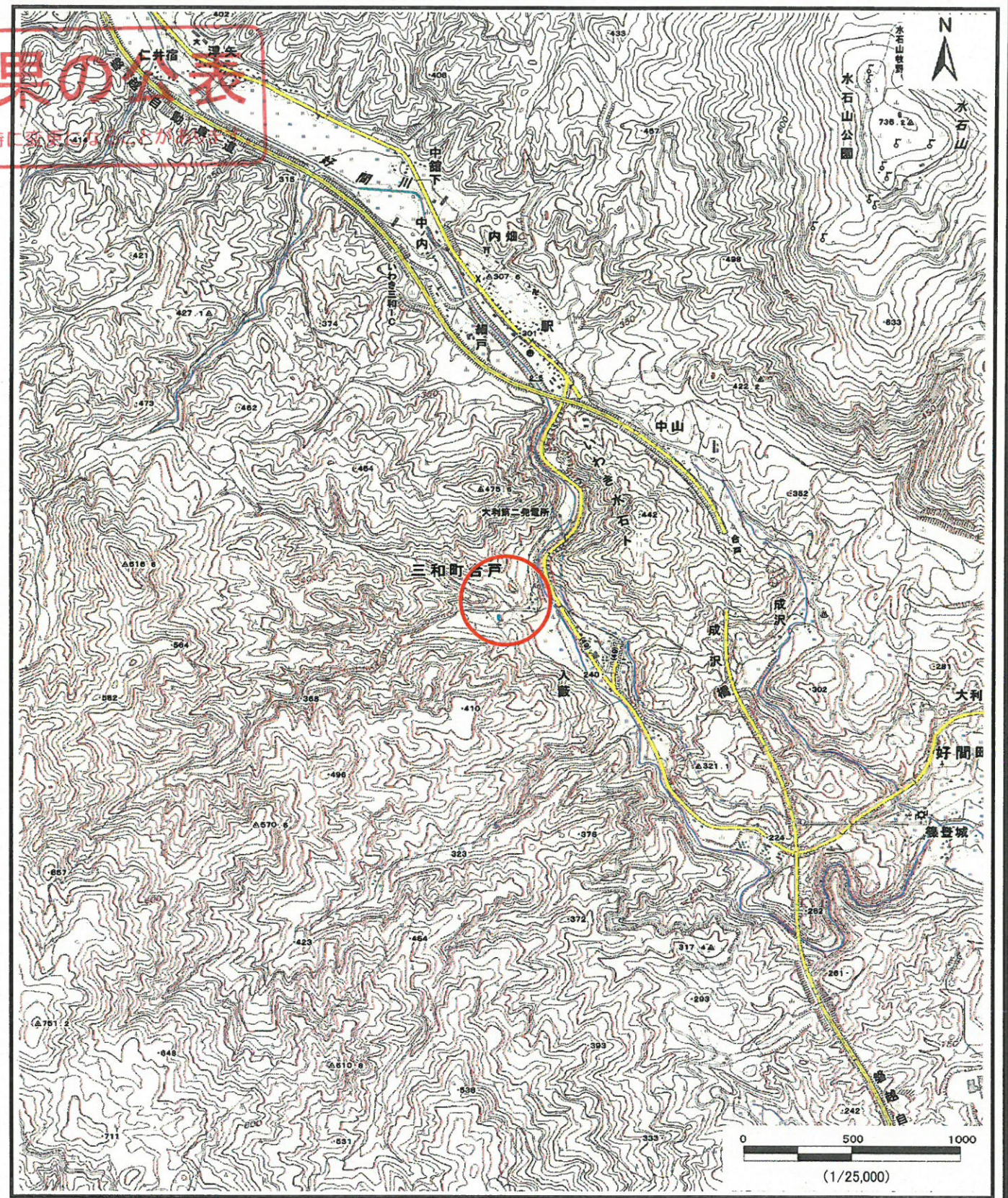
土砂災害警戒区域等の指定の公示に係る図書 (その1)

基礎調査結果の公表

水石山の公表図書は予定図の範囲で、指定時に変更の可能性がある。



(1/200,000)



(1/25,000)

様式-1 (土)
土砂災害警戒区域・土砂災害特別警戒区域 位置図

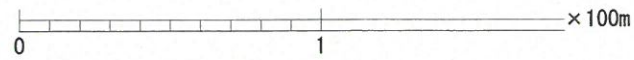
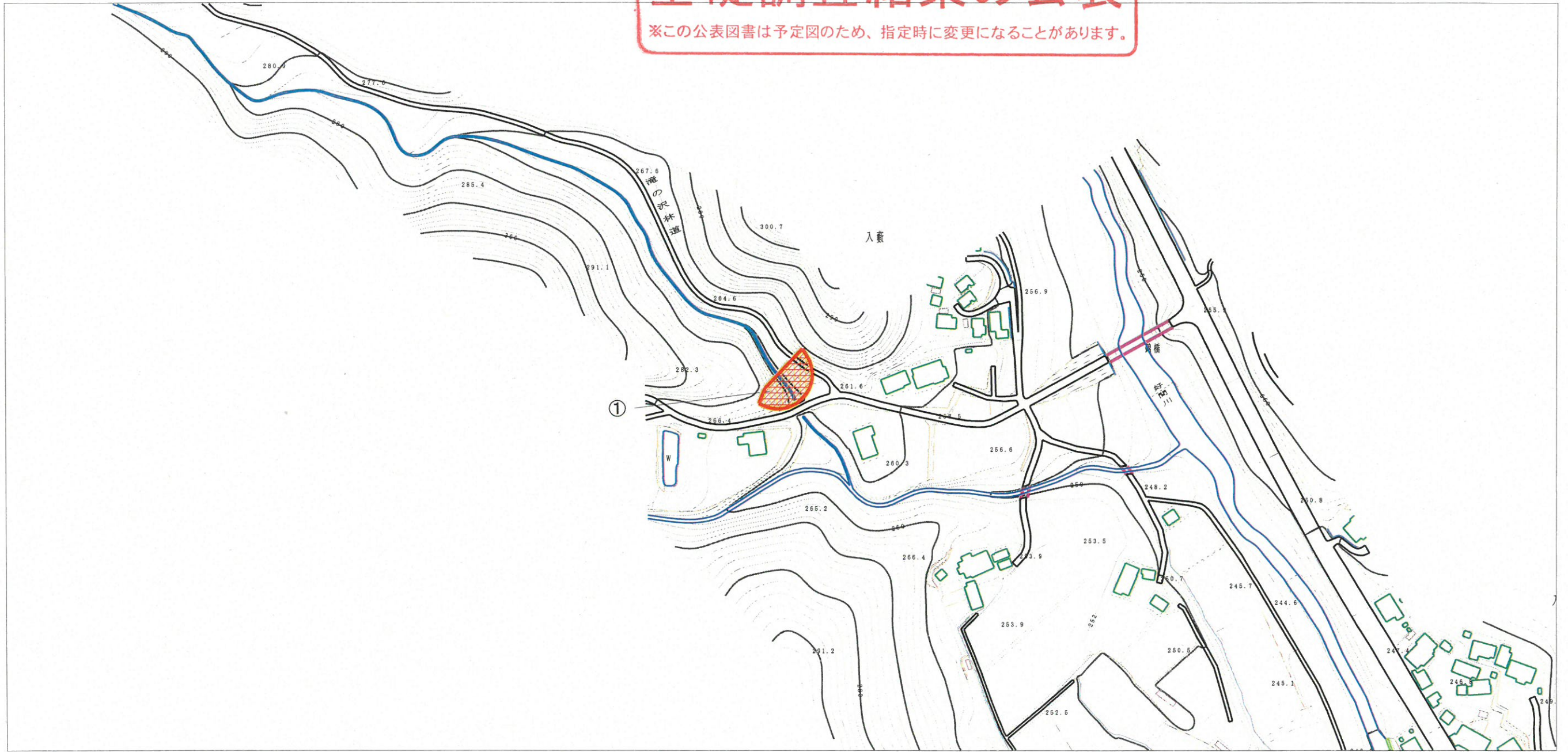
自然現象の種類	土石流
溪流番号	80204B0196
溪流名	入藪沢 2
所在地	福島県いわき市三和町合戸字入藪沢

自然現象の種類	土石流
溪流番号	80204B0196
溪流名	入藪沢 2
所在地	福島県いわき市三和町合戸字入藪沢

この地図は、国土地理院長の承認を得て、同院発行の数値地図20000(地図画像)、数値地図25000(地図画像)を複製したものである。(承認番号 平28情複、第141号)

基礎調査結果の公表

※この公表図書は予定図のため、指定時に変更になることがあります。



横断測線の区間	力の大きさのうち最大のもの (KN/m ²)	土石流の高さ (m)
①	12.95	2.37

様式-2 (土) 土砂災害警戒区域・土砂災害特別警戒区域 区域図	土砂災害警戒区域 (土砂災害防止法施行令第二条の基準に該当する区域)		N 縮尺 1:2,500	自然現象 の種類 土石流	溪流番号 80204B0196
	土砂災害特別 警戒区域 (土砂災害防止 法施行令第三 条の基準に該 当する区域)	土砂災害の 高さ1mを超え、 その衝撃力が 50kN/m ² を超 える区域 土砂災害の 高さ1mを超え、 その衝撃力が 50kN/m ² を超 えない区域 それ以外の区域		 	告示番号 告示年月日 公表年月日 平成29年3月24日