

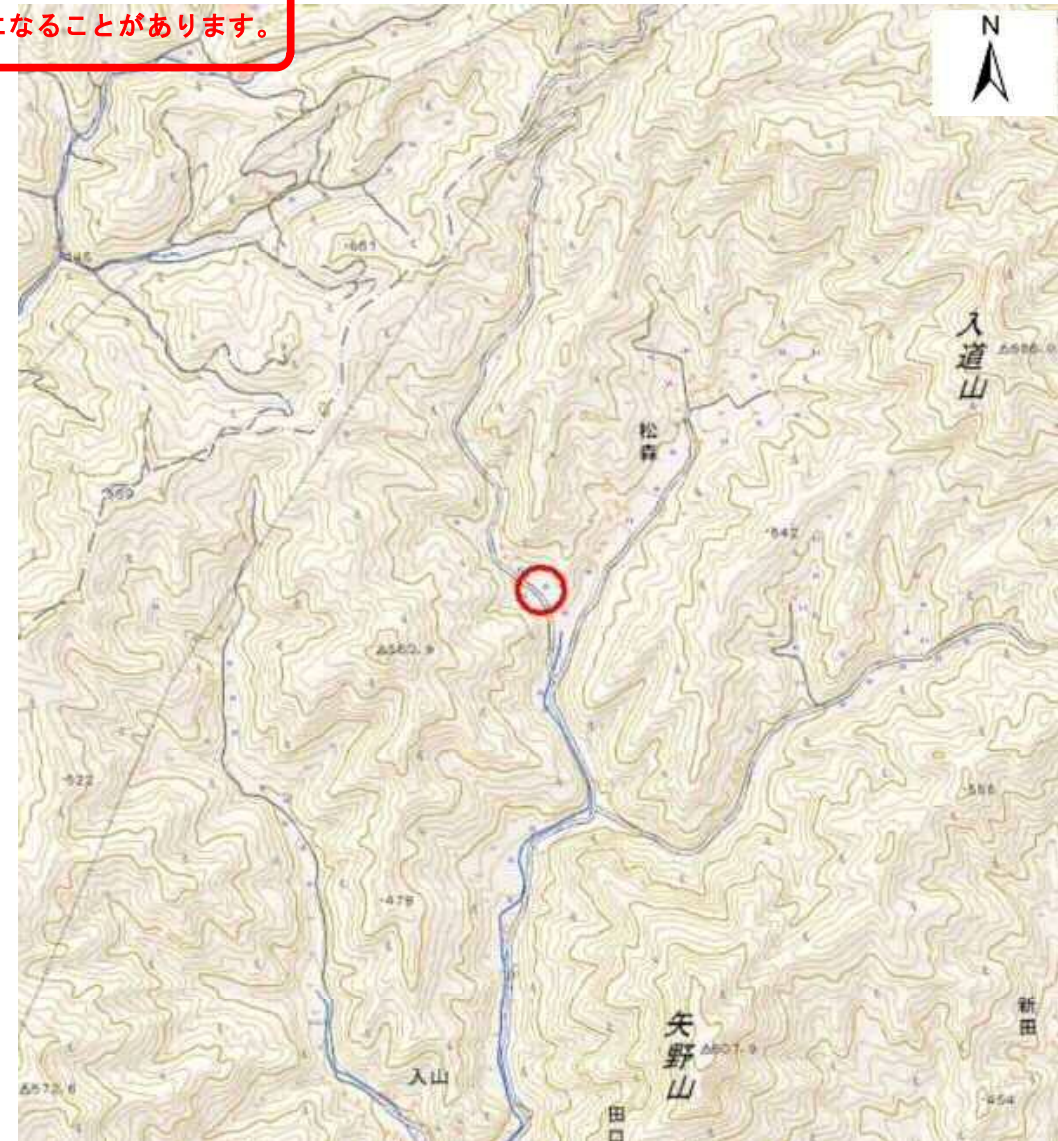
~~土砂災害警戒区域等の指定の公示に係る図書（その1）~~

基礎調査結果の公表

※この公表図書は予定図のため、指定時に変更になることがあります。



(1/200,000)



(1/25,000)

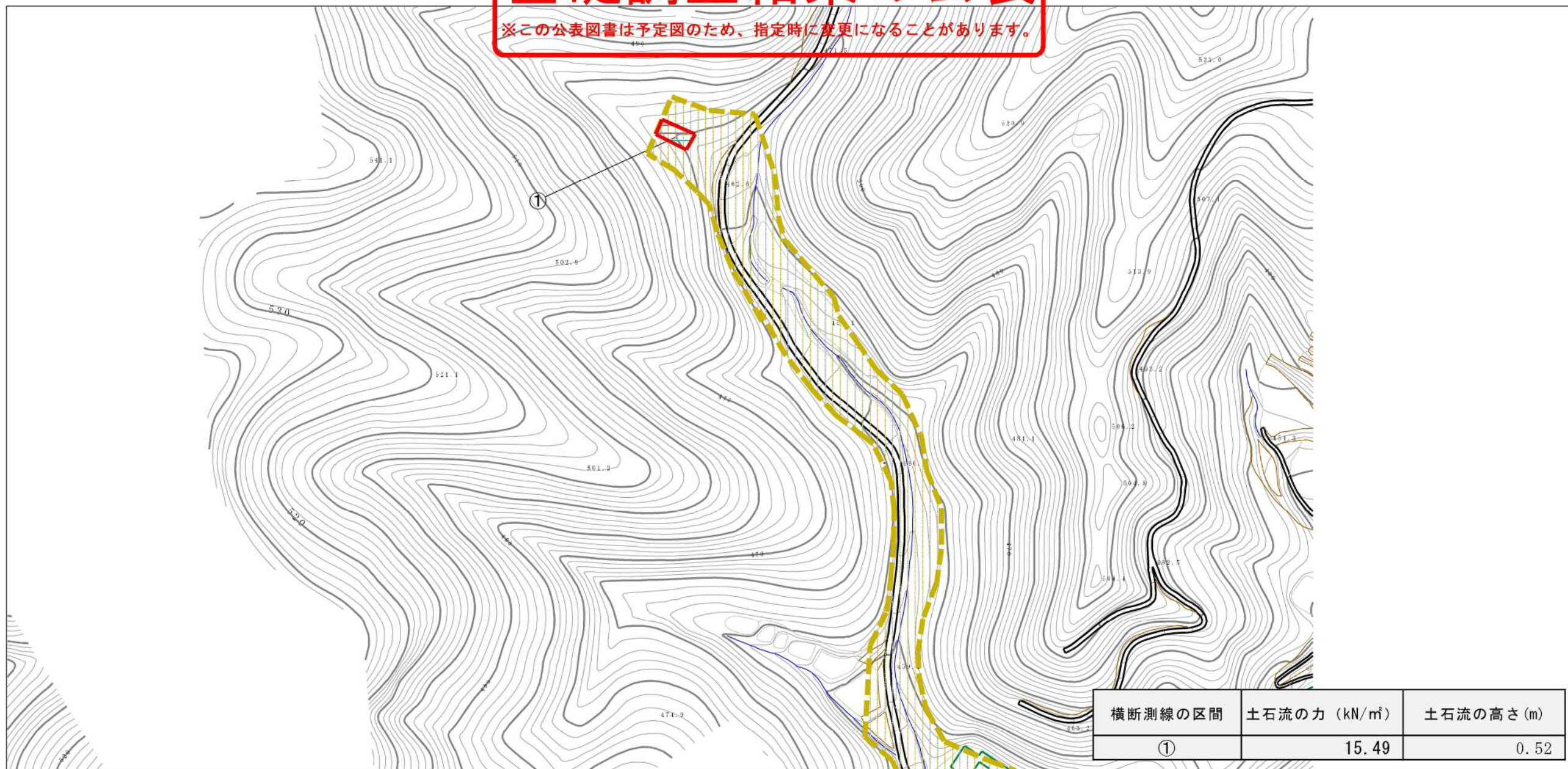
様式－1（土）
土砂災害警戒区域・土砂災害特別警戒区域 位置図

自然現象の種類	土石流
溪流番号	20505B0203
溪流名	松森沢4号
所在地	福島県石川郡古殿町大字田口字松森

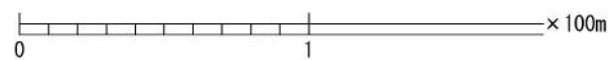
この地図は、国土地理院長の承認を得て、同院発行の数値地図20000（地図画像）及び電子地形図25000を複製したものである。（認証番号 平28情復 第259号）

基礎調査結果の公表

※この公表図書は予定図のため、指定時に変更になることがあります。



横断測線の区間	土石流の力 (kN/m ²)	土石流の高さ (m)
①	15.49	0.52



様式-2 (土)

土砂災害警戒区域・土砂災害特別警戒区域
区域図

土砂災害防止法施行令第2条の基準に該当する区域

土石流の高さが1mを超える場合、土石等の
移動による力が50kN/m²を超える区域

土砂災害防止
法施行令第3
条の基準に該
当する区域

土石流の高さが1mを超える場合、土石等の
移動による力が50kN/m²以下の区域

それ以外の区域



縮尺
1:2,500

自然現象
の種類

土石流

溪流番号

20505B0203

溪流名

松森沢4号

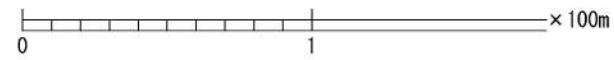
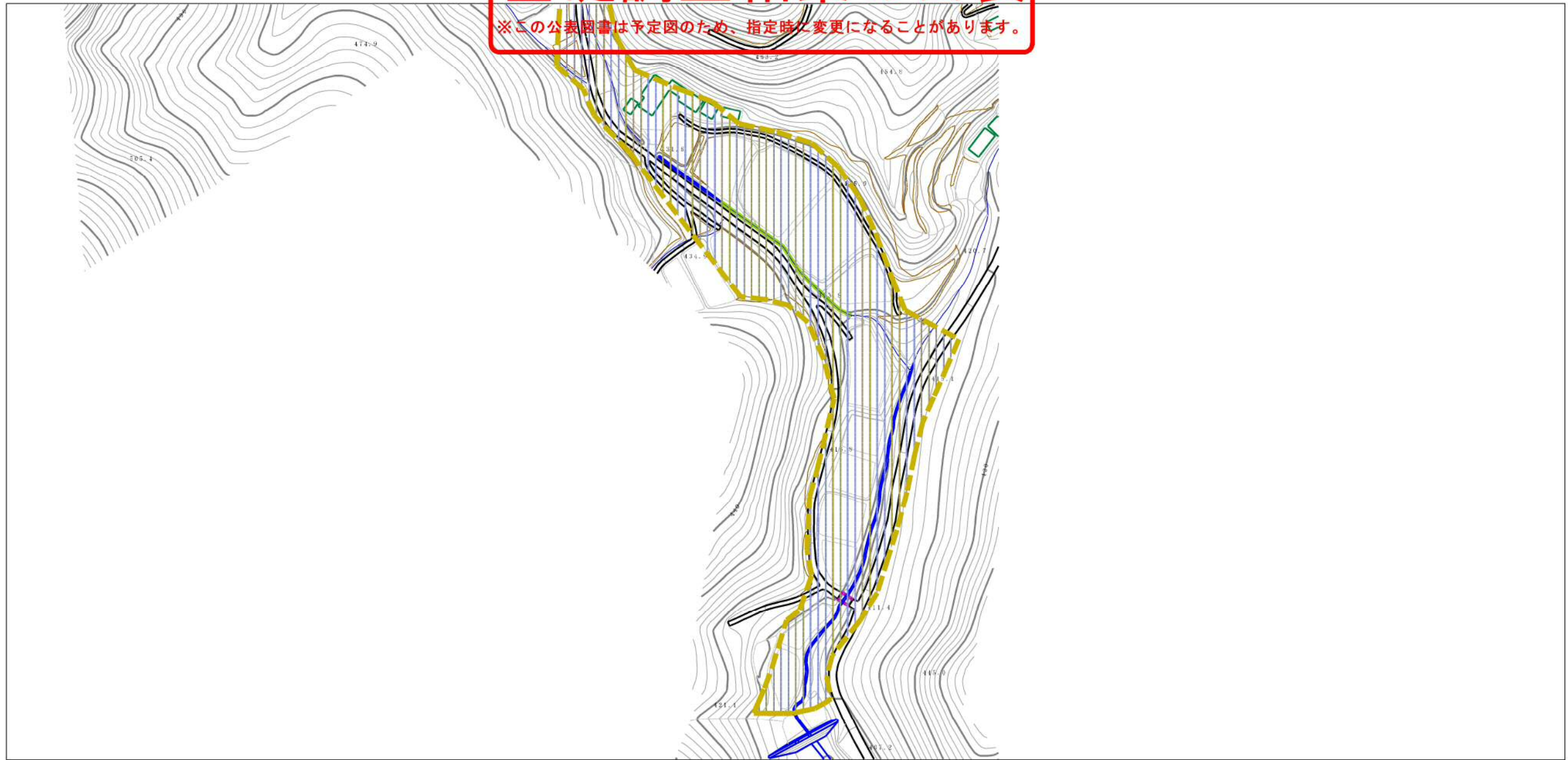
所在地

福島県石川郡古殿町
大字田口字松森

公表年月日
平成29年3月24日

基礎調査結果の公表

※この公表図書は予定図のため、指定時に変更になることがあります。



様式-2 (土) 土砂災害警戒区域・土砂災害特別警戒区域 区域図	土砂災害防止法施行令第二類の基準に該当する区域		N 縮尺 1:2,500	自然現象 の種類	土石流	溪流番号 20505B0203
	土砂災害防止法施行令第三類の基準に該当する区域			公表年月日 平成29年3月24日	溪流名 松森沢4号	所在地 福島県石川郡古殿町 大字田口字松森
	土砂の高さが1mを超える場合、土石等の移動による力が50kN/m ² を超える区域					
	土砂の高さが1mを超える場合、土石等の移動による力が50kN/m ² 以下の区域					
	それ以外の区域					