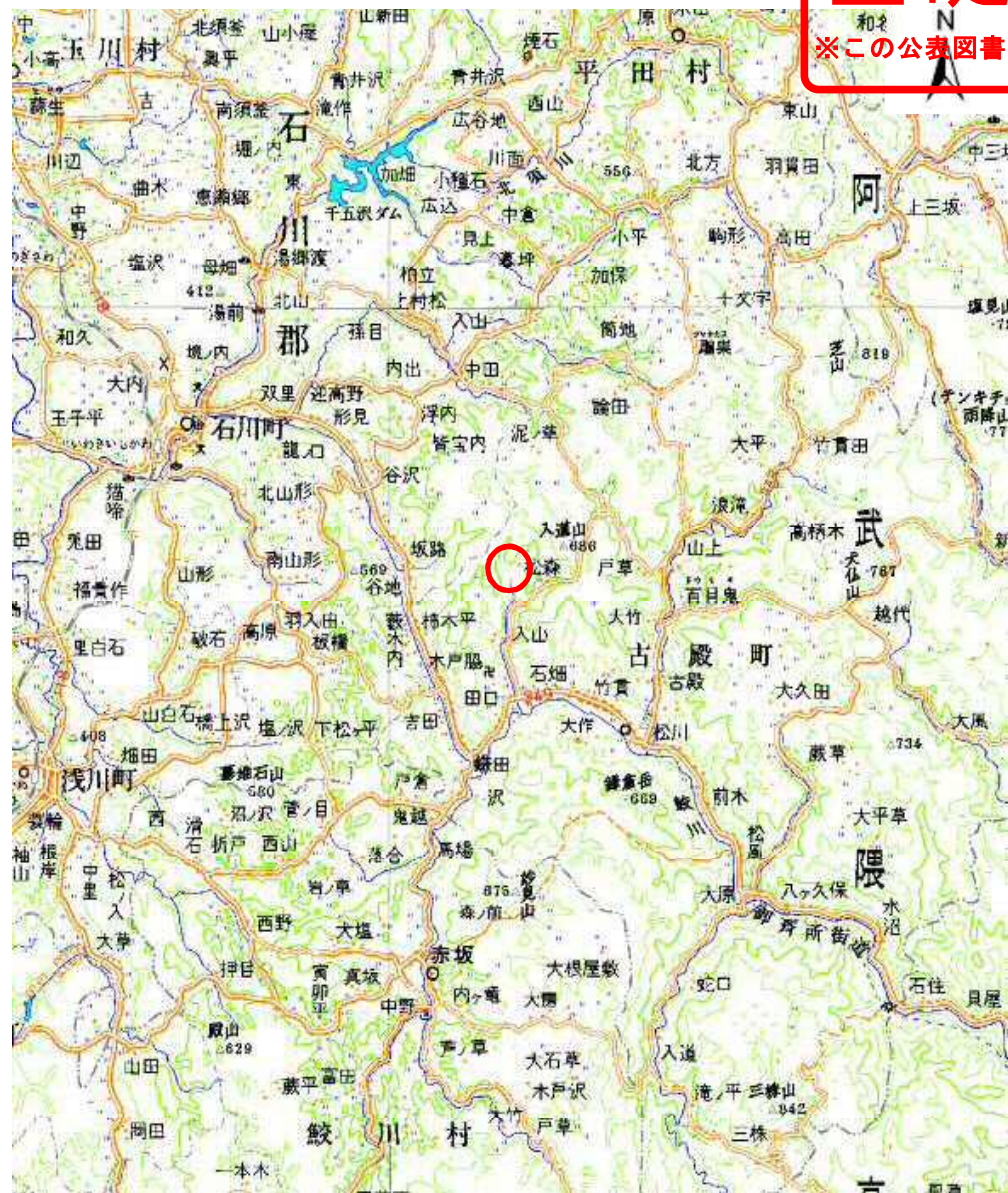


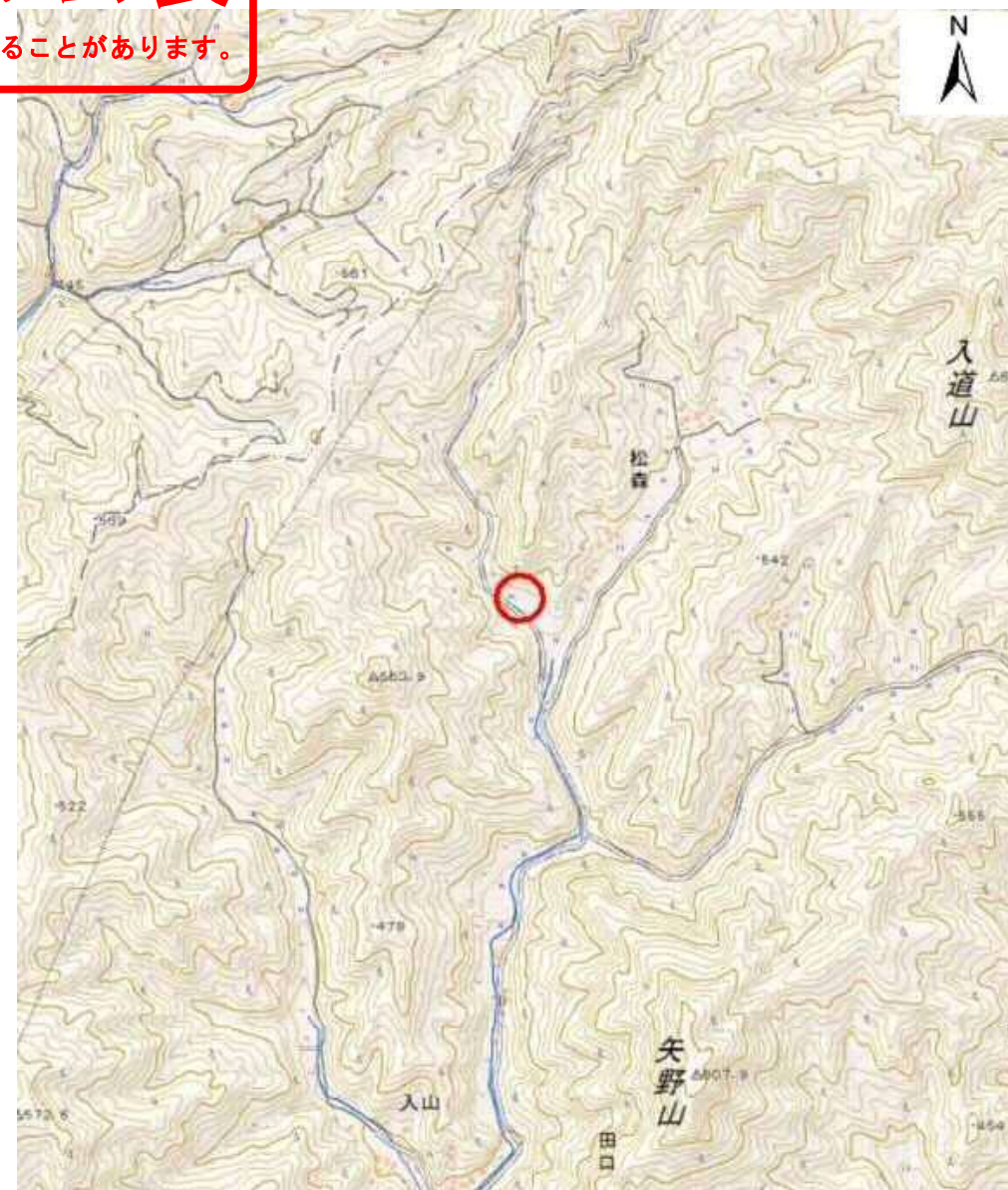
~~土砂災害警戒区域等の指定の公示に係る図書（その1）~~

**基礎調査結果の公表**

※この公表図書は予定図のため、指定時に変更になることがあります。



(1/200,000)



(1/25,000)

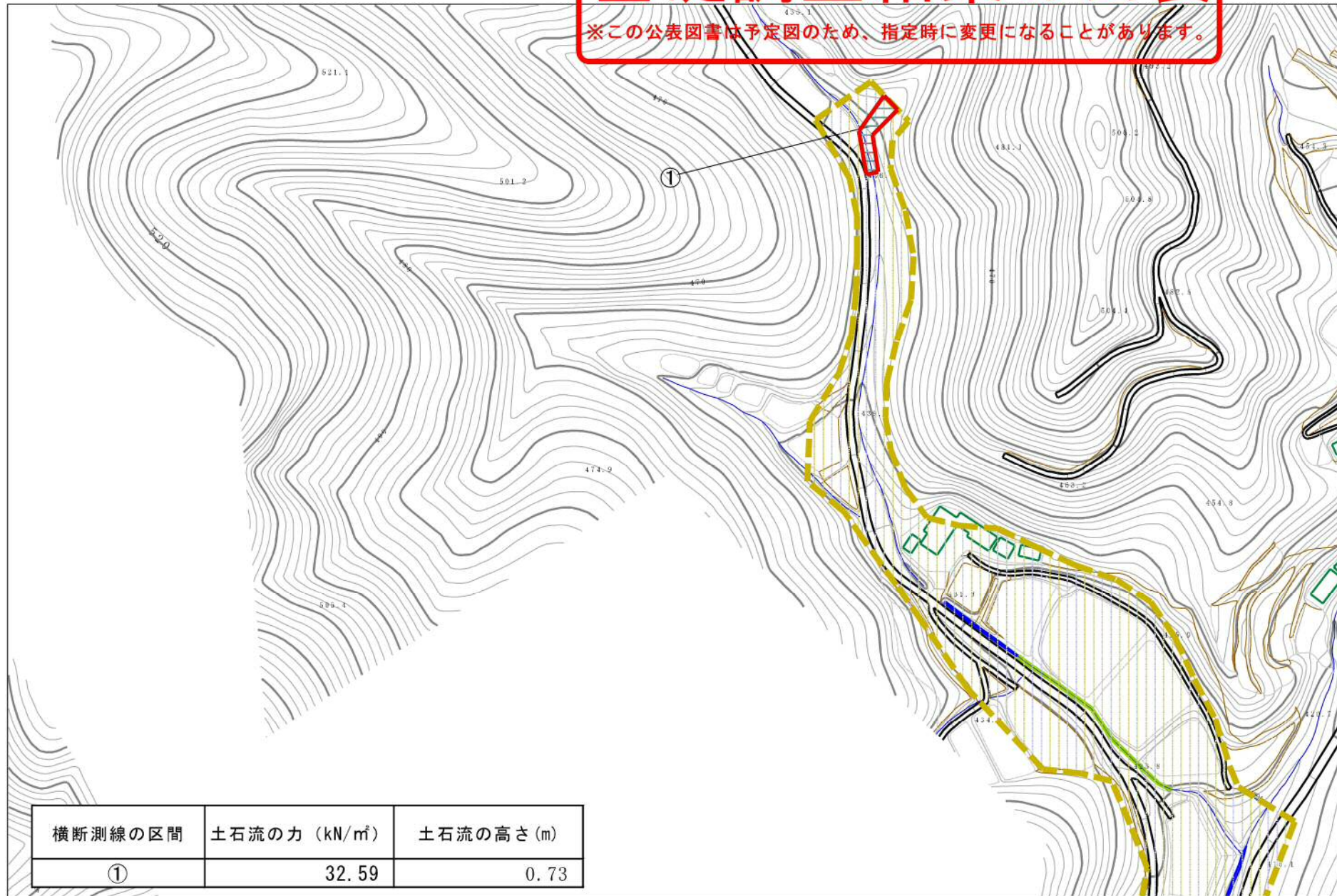
様式-1 (土)  
土砂災害警戒区域・土砂災害特別警戒区域 位置図

自然現象の種類	土石流
溪流番号	20505B0202
溪流名	松森沢3号
所在地	福島県石川郡古殿町大字田口字松森

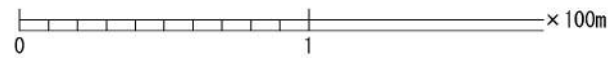
この地図は、国土地理院長の承認を得て、同院発行の数値地図20000（地図画像）及び電子地形図25000を複製したものである。（認証番号 平28情復 第259号）

# 基礎調査結果の公表

※この公表図書は予定図のため、指定時に変更になることがあります。



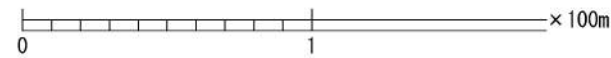
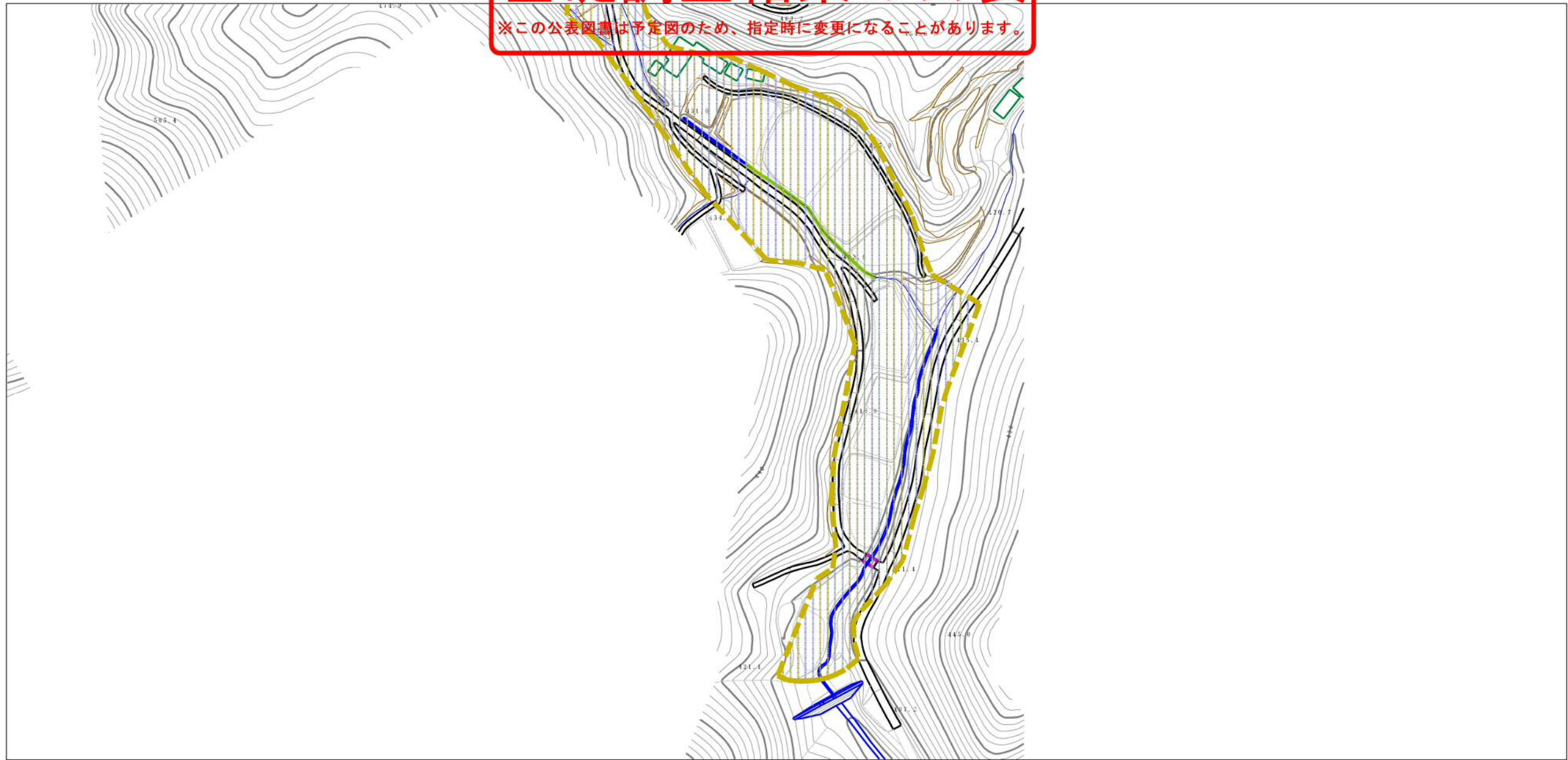
横断測線の区間	土石流の力 (kN/m <sup>2</sup> )	土石流の高さ (m)
①	32.59	0.73



様式-2 (土) 土砂災害警戒区域・土砂災害特別警戒区域 区域図	土砂災害防止法施行令第2条の基準に該当する区域		自然現象 の種類 土石流	溪流番号 20505B0202
	土砂災害防止法施行令第3条の基準に該当する区域			公表年月日 平成29年3月24日
	土石流の高さが1mを超える場合、土石等の移動による力が50kN/m <sup>2</sup> を超える区域		縮尺 1:2,500	所在地 福島県石川郡古殿町 大字田口字松森
	土石流の高さが1mを超える場合、土石等の移動による力が50kN/m <sup>2</sup> 以下の区域			
	それ以外の区域			

# 基礎調査結果の公表

※この公表図書は予定図のため、指定時に変更になることがあります。



様式-2 (土) 土砂災害警戒区域・土砂災害特別警戒区域 区域図	土砂災害防止法施行令第2条の基準に該当する区域		N 縮尺 1:2,500	自然現象 の種類	土石流	溪流番号	20505B0202
	土砂災害防止法施行令第3条の基準に該当する区域			公表年月日 平成29年3月24日	溪流名	松森沢3号	所在地
	土砂災害防止法施行令第3条の基準に該当する区域						
	それ以外の区域						