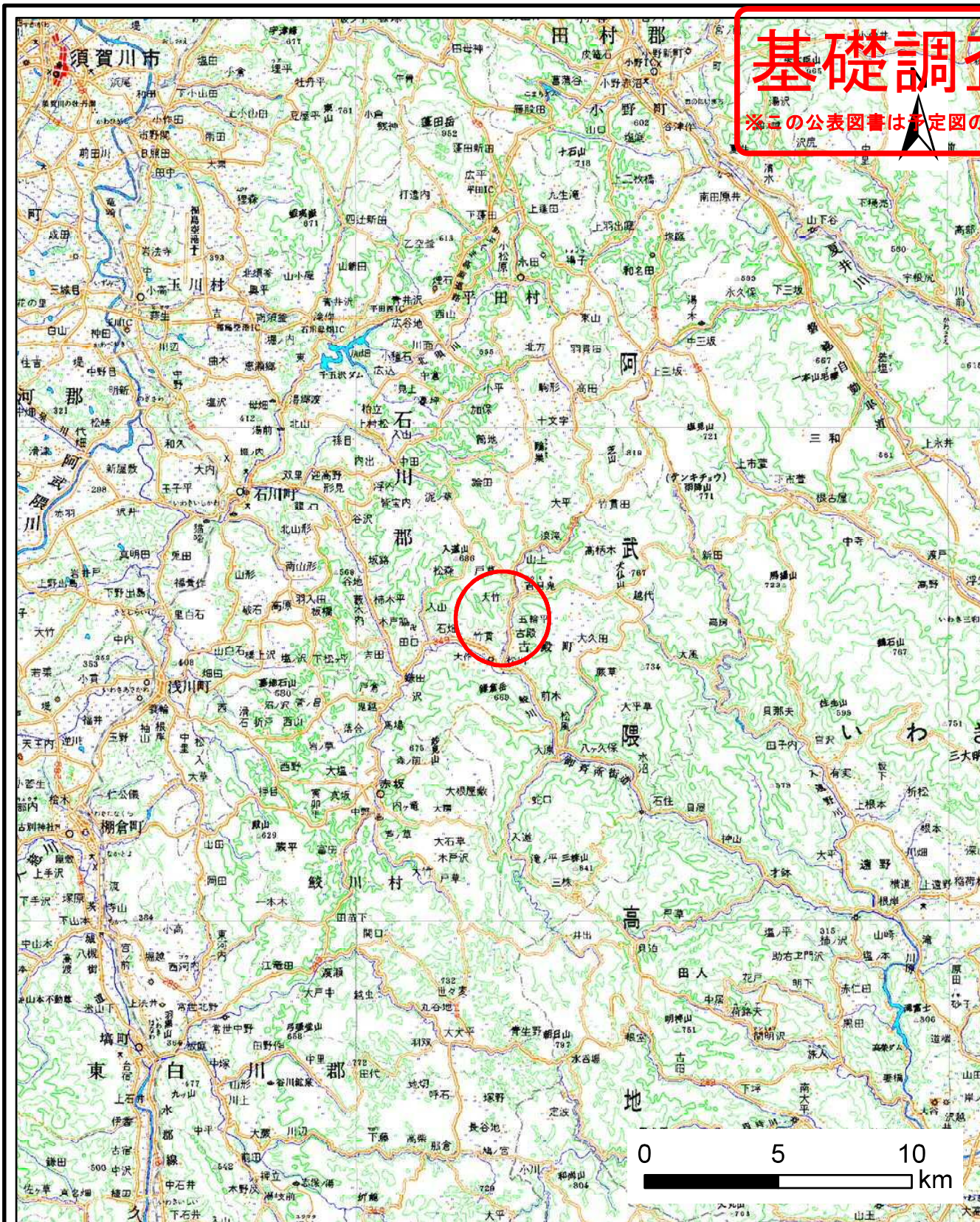
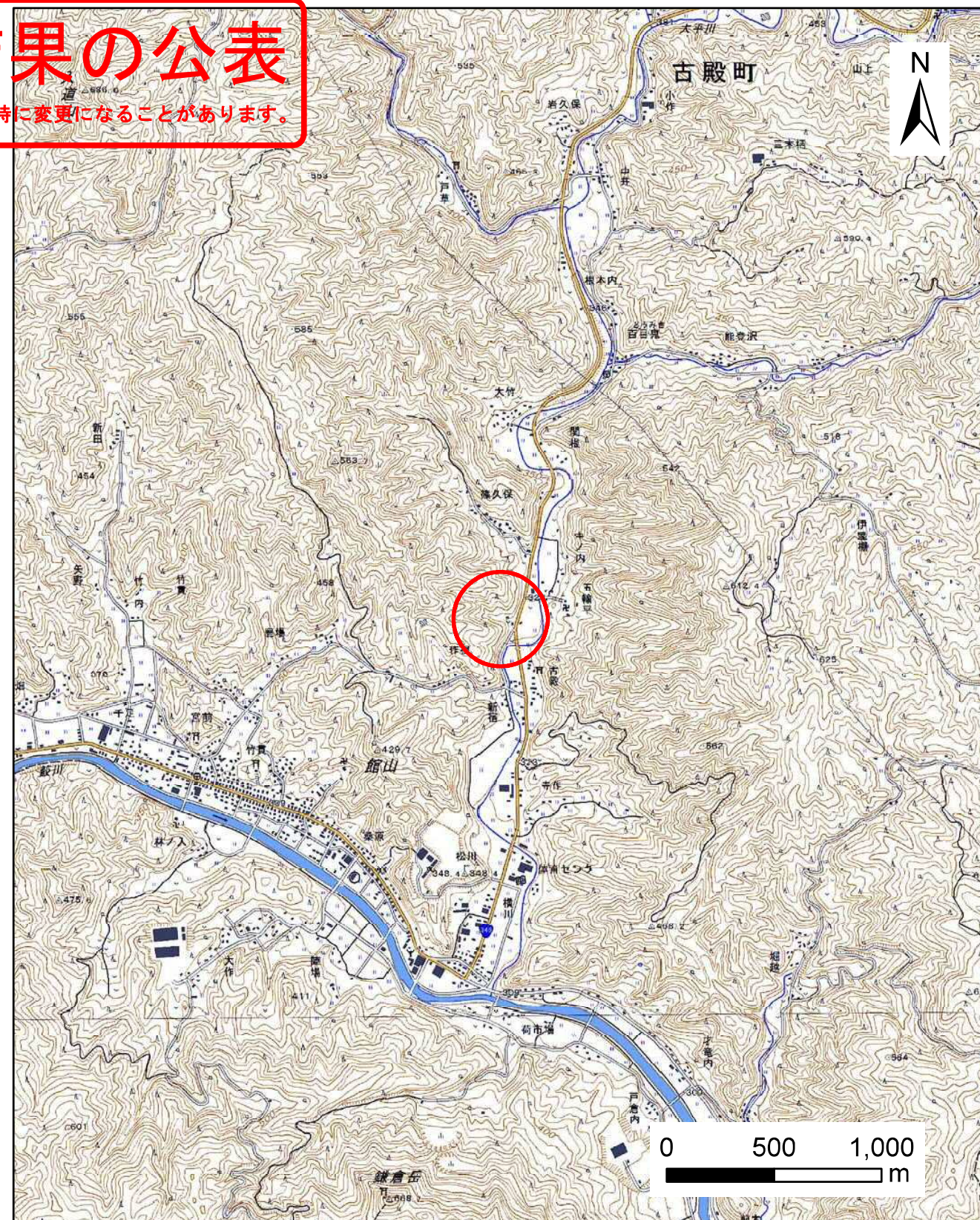


# 基礎調査結果の公表

※この公表図書は予定図のため、指定時に変更になることがあります。



(1/200,000)



(1/25,000)

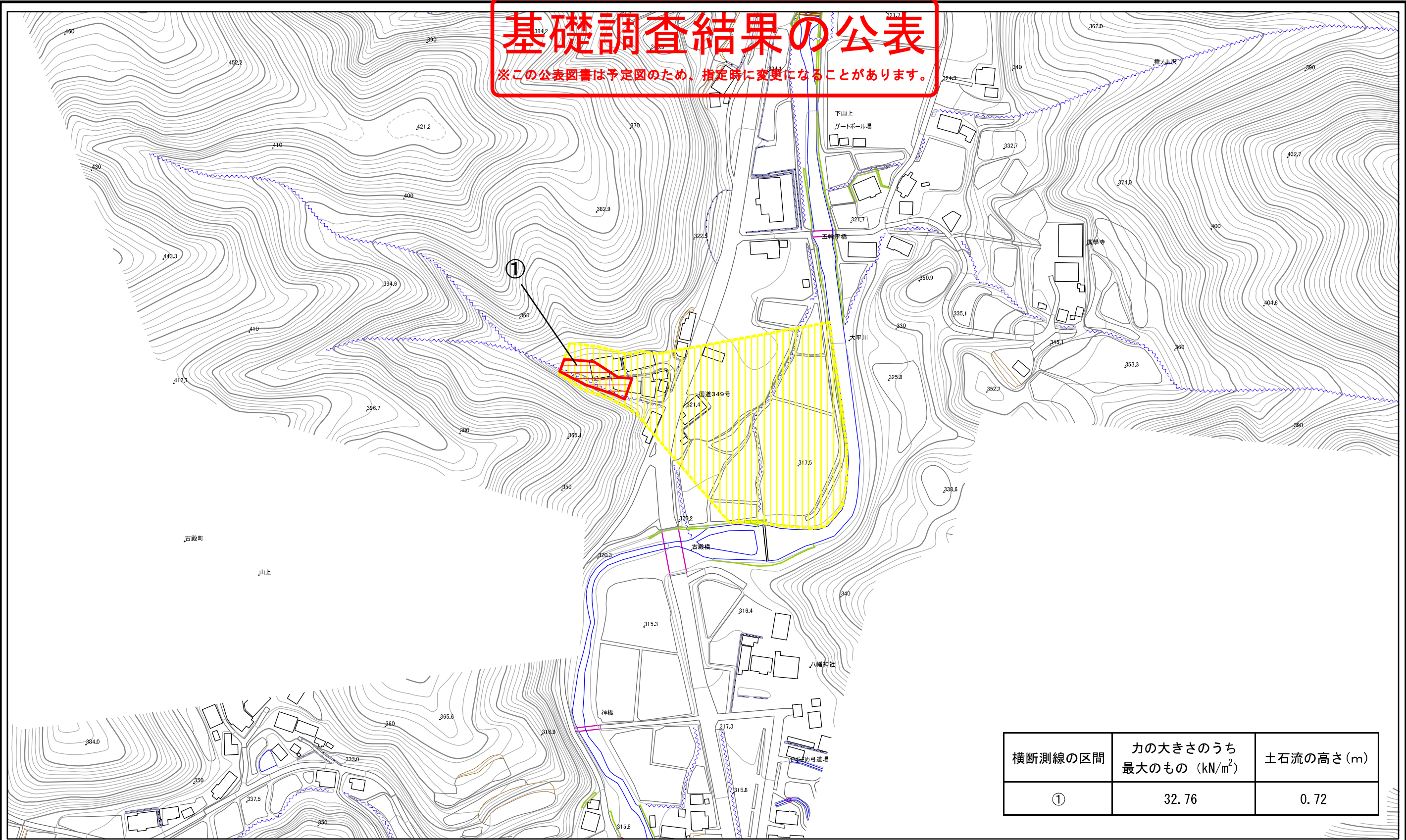
様式-1(土) 土砂災害警戒区域・土砂災害特別警戒区域 位置図	自然現象の種類	土石流
	箇所番号	20505B0098
	箇所名	五輪平沢
	所在地	福島県石川郡古殿町大字山上字五輪平

「この地図は、国土地理院長の承認を得て、同院発行の数値地図20000(地図画像)及び電子地形図25000を複製したものである。(承認番号 平28情複、第254号)」

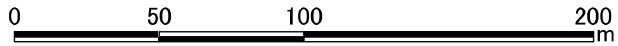
~~土砂災害警戒区域等の指定の公示に係る図書案(その2)~~

**基礎調査結果の公表**

※この公表図書は予定図のため、指定時に変更になることがあります。



横断測線の区間	力の大きさのうち最大のもの (kN/m <sup>2</sup> )	土石流の高さ (m)
①	32.76	0.72



様式-2(土)  
土砂災害警戒区域・土砂災害特別警戒区域  
区域図

土砂災害警戒区域  
(土砂災害防止法施行令第二条の基準に該当する区域)

土砂災害特別警戒区域  
(土砂災害防止法施行令第三条の基準に該当する区域)

土砂等の高さが1mを超え、その衝撃力が50kN/mを超える区域

土砂等の高さが1mを超え、その衝撃力が50kN/mを越えない区域

上記以外の区域

縮尺  
1:2,500

自然現象の種類	土石流	渓流番号	20505B0098
公表年月日	平成29年3月24日	渓流名	五輪平沢
		所在地	福島県石川郡古殿町 大字山上宇五輪平